



# KLIMATVÄXLING i Skåne

– ÅTGÄRDSPALETT

# Åtgärdspalette

Denna åtgärdspalette visar exempel på åtgärder som en verksamhet kan göra för att minska kostnader och klimatpåverkan från tjänsteresandet.

Åtgärderna kan finansieras genom de avgifter som samlas in genom klimatväxling.

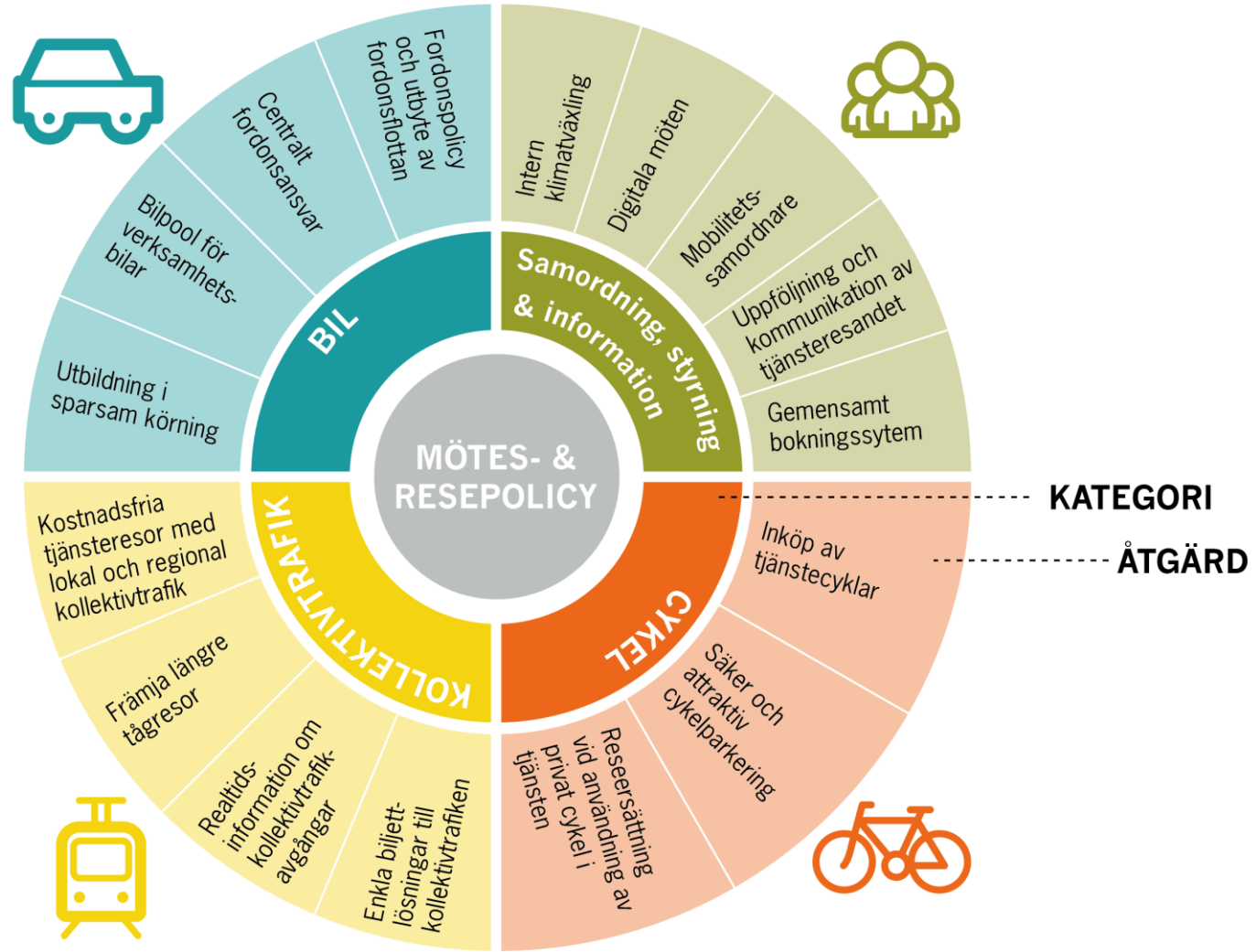
Åtgärdspaletten är framtagen av Trivector Traffic inom projektet "Klimatväxling i Skåne" under maj-juli 2019.

# Steg-för-steg

Valet av åtgärder baseras på verksamhetens utgångsläge, d v s aktuellt resande, målsättningar och verksamhetens förutsättningar. Använd gärna följande steg i arbetet:

1. Definiera det övergripande syftet
2. Kartlägg nuläget och förutsättningar
3. Sätt konkreta mätbara mål
4. Ta fram åtgärdsförslag och bedöm climateffekt, kostnader och nyttor
5. Fatta beslut om vilka åtgärder som ska implementeras och utse en ansvarig mobilitetssamordnare
6. Samla gärna åtgärderna i en s.k. grön resplan, en handlingsplan för ett hållbart resande
7. Implementera åtgärderna – gör det lätt att välja rätt
8. Följ upp och utvärdera





| Kategori                             | Åtgärd  | Klimatnytta (CO <sub>2</sub> ) | Ekonomisk nytta | Kostnad |
|--------------------------------------|---|--------------------------------|-----------------|---------|
| Samordning, styrning och information | Intern klimatväxling  | ● ●                            | ● ● ● ●         | ●       |
|                                      | Mobilitetssamordnare  | ● ● ● ●                        | ● ● ● ●         | ● ●     |
|                                      | Digitala möten  | ● ● ● ●                        | ● ● ● ●         | ● ●     |
|                                      | Gemensamt bokningssystem  | ●                              | ●               | ●       |
|                                      | Uppföljning av tjänsteresandet                                  | ● ●                            | ● ●             | ●       |
| Cykel                                | Inköp av tjänstecyklar  | ●                              | ● ●             | ● ●     |
|                                      | Säker och attraktiv cykelparkering                              | ●                              | ● ●             | ● ●     |
|                                      | Införa reseersättning vid användning av privat cykel i tjänsten | ●                              | ●               | ●       |
| Kollektivtrafik                      | Enkla biljettlösningar till kollektivtrafiken                   | ● ●                            | ● ●             | ●       |
|                                      | Realtidsinformation om kollektivtrafikavgångar                  | ●                              | ●               | ●       |
|                                      | Främja längre tågresor  | ● ● ● ●                        | ● ●             | ● ●     |
|                                      | "Kostnadsfria" tjänsteresor för kollektivtrafik                 | ● ●                            | ●               | ●       |
| Bil                                  | Fordonspolicy och utbyte av fordonsflottan                      | ● ●                            | ● ●             | ● ●     |
|                                      | Centralt fordonsansvar  | ● ●                            | ● ●             | ●       |
|                                      | Bilpool för verksamhetsbilar                                    | ● ●                            | ● ● ● ●         | ● ●     |
|                                      | Utbilda i sparsam körning                                       | ●                              | ●               | ●       |

## Sammanfattning

### Effekt/Kostnad/Nytta

Låg



Medel



Hög



# Effektbedömning

## **Övergripande**

Alla effekt-, och kostnads-, och nyttobedömningar är gjorda på en övergripande generell nivå baserad på Trivectors erfarenhet från beräkningar för olika verksamheter. Variationer kan därmed förekomma för enskilda verksamheter. Bedömningarna för de olika åtgärderna är gjorda relativt varandra, inte relativt olika stora verksamheter.

## **Klimat effekt**

Klimat effekten avser effekten well-to-wheel, d v s inkluderar produktion och distribution av bränsle.

## **Kostnad**

Kostnaderna innefattar personalkostnader för att genomföra åtgärden, ökad reskostnad, ökad restid, samt kostnader för inköp av utrustning och tjänster.

## **Ekonomisk nytta**

Den ekonomiska nyttan avser minskad reskostnad, minskad restid, hälsovinster vid ökad fysisk aktivitet och minskat behov av parkeringsplatser.

# Mötes- och resepolicy

**Som övergripande åtgärd till verksamhetens arbete med att minska klimatbelastningen från tjänsteresor tas en mötes- och resepolicy fram, alternativt att redan befintlig policy revideras.**

Mötes- och resepolicy ger grunden för resandekulturen inom verksamheten och utgör ramverket för medarbetarnas resande i tjänsten. Policyn visar en prioriteringsordning som normalt börjar med att överväga alternativ till att resa följt av olika prioriterade färdmedel vid olika typer av resor.

Medarbetare informeras om att policyn finns och hur den ska användas. Kontinuerlig uppföljning av användning av digitala möten och resandet med olika färdmedel görs och kommuniceras till medarbetarna.

För att det ska vara lätt och naturligt att följa mötes- och resepolicy kan det för många verksamheter behövas olika typer av åtgärder, och förslag på åtgärder visas i denna PPT. Det ska vara lätt för medarbetarna att göra rätt!



# SAMORDNING, STYRNING & INFORMATION



# Intern klimatväxling

**Intern klimatväxling innebär att en intern avgift tas ut för klimatpåverkande tjänsteresor. Avgiften används till interna åtgärder som främjar ett mer hållbart resande och därmed minskar den egna verksamhetens klimatpåverkan.**

Avgiften bestäms av verksamheten. Vanligen baseras avgiften på 1-1,5 kr per kg koldioxid. Detta räknas dock om till mer lättbegripliga avgifter. Exempel på avgifter är 3 kronor per mil för privatbil , och för flygresor 250 kr för inrikes enkelresa, 500 kr för enkelresa inom Europa och 1000 kr för interkontinental enkelresa.

De avgifter som tas ut insätts på ett centralt klimatväxlingskonto för hela verksamheten. Fonden frigör medel som kan användas till andra åtgärder som sänker utsläppen. För att den interna klimatväxlingsfonden ska få effekt bör medel från den läggas på åtgärder som inte annars hade ägt rum. Exempel på åtgärder kan vara ett tillskott av personella resurser i form av en mobilitetssamordnare, inköp av tjänstecyklar, inköp av utrustning för digitala möten etc.

Intern klimatväxling används framgångsrikt i många offentliga verksamheter.

## EFFEKT- BEDÖMNING

Klimat



Ekonomisk nytta



Kostnad



# Mobilitetssamordnare

**Utse en mobilitetssamordnare som har det övergripande ansvaret för hållbarhetsarbetet inom medarbetarnas tjänsteresor.**

Mobilitetssamordnare har det övergripande ansvaret för genomförande av åtgärder, uppföljning av tjänsteresandet samt information till och dialog med chefer, avdelningar och medarbetare inom verksamheten.

Mobilitetssamordnaren rekommenderas även involveras vid strategiska beslut som påverkar tjänsteresandet, t ex vid omorganiseringar, lokalisering av verksamheter etc, då detta kan få stor inverkan på tjänsteresandet och verksamhetens klimatpåverkan.

Mobilitetssamordnaren är en förutsättning för ett lyckosamt arbete med åtgärderna för ett mer hållbart resande. Genom att ge en person det övergripande samordningsansvaret och tydligt avsatt tid garanteras dessutom bästa möjliga samordning mellan åtgärderna.

## EFFEKT- BEDÖMNING

Klimat



Ekonomisk nytta



Kostnad



# Digitala möten

**Ersätt tjänsteresor med digitala möten som webbmöten och videokonferenser.**

Mötesrum förses med distansmötesteknik (ljud och video med god kvalitet) och medarbetarnas datorer förses med programvara, t ex Skype for Business, som stödjer digitala möten.

Medarbetarna informeras om, och utbildas i, hur mötesrummen och programvaran fungerar, och hur digitala möten läggs upp på bästa sätt. En supportfunktion stödjer medarbetarna att välja rätt teknik och programvara samt vid problem som uppstår, och utbildar medarbetare som superanvändare som i sin tur kan stödja andra.

För att få genomslag i verksamheten används digitala möten av chefer och andra i ledande befattningar.

För verksamheter  
med många  
externa möten

## EFFEKT- BEDÖMNING

Klimat



Ekonomisk nytta



Kostnad



# Gemensamt bokningssystem

**Inför ett gemensamt bokningssystem för transportmedel som kan användas vid tjänsteresor.**

Bokningssystemet innefattar lämpligen samtliga transportmedel som medarbetarna kan använda i tjänsten t ex verksamhetsbilar, poolbilar, cyklar, kollektivtrafikkort etc.

Information om att bokningssystemet finns och hur det används ges till medarbetare.

Systemet behöver en supportfunktion, det kan exempelvis vara en eller flera superanvändare som kan utbilda andra och svara på frågor som uppkommer.

## EFFEKT- BEDÖMNING

Klimat



Ekonomisk nytta



Kostnad



# Uppföljning och kommunikation av tjänsteresandet

**Följ upp tjänsteresandet och kommunicera resultatet till medarbetarna.**

Följ upp tjänsteresandet avseende rest sträcka, kostnad och klimatbelastning uppdelat per färdmedel och de mål som verksamheten satt upp.

Kommunicera resultatet åtminstone en gång om året, men gärna betydligt mer frekvent, till avdelningar och medarbetare. Detta kan förslagsvis ske via QlikView eller motsvarande programvara som ger möjlighet till kontinuerlig återkoppling.

Detta underlättar för vidare åtgärder och som feedback till medarbetare. Det är också viktig information till organisationens hållbarhetsredovisning.

## EFFEKT- BEDÖMNING

Klimat



Ekonomisk nytta



Kostnad





CYKEL

# Inköp av tjänstecyklar

**Inköp av tjänstecyklar, eller fler tjänstecyklar, som kan användas vid kortare tjänsteresor.**

Tjänstecyklarna väljs och anpassas till verksamhetens behov avseende typ av cyklar, t ex vanliga cyklar, elcyklar, lådcyklar, etc.

Tjänstecyklarna utrustas på lämpligt sätt, t ex med cykelkorgar och enkelt höj-och sänkbara sadlar. Cyklarna kan även märkas med verksamhetens logga för enkel igenkänning.

Behovet av tjänstecyklar ses över kontinuerligt för att passa verksamhetens behov.

Tjänstecyklarna servas regelbundet, minst två gånger per år.

För verksamheter som har många korta tjänsteresor med cykel och bil

## EFFEKT-BEDÖMNING

Klimat



Ekonomisk nytta



Kostnad



CYKEL

# Säker och attraktiv cykelparkering

## Anlägg säker och attraktiv cykelparkering vid arbetsplatserna.

Cykelparkeringarna utrustas med möjligheter till ramlåsning, väderskydd och har god belysning. C/c-avståndet är minst 0,7 m och det finns plats för parkering av platskrävande cyklar som t ex lådcyklar.

I anslutning till cykelparkeringen finns cykelfaciliteter som t ex tryckluftspump, avspolningsmöjligheter, enklare verktyg etc.

För verksamheter som har många korta tjänsteresor med cykel och bil

### EFFEKT-BEDÖMNING

Klimat



Ekonomisk nytta



Kostnad





## CYKEL

# Reseersättning vid användning av privat cykel i tjänsten

## Kompensera medarbetare som använder sin privata cykel i tjänsten.

För att kompensera medarbetare som använder sin privata cykel i tjänsten införs reseersättning vid användning av privat cykel i tjänsten. Ersättningen ska minst täcka slitage på cykeln.

Denna ersättning är främst av symbolisk karaktär, men viktig ur ett rättviseperspektiv om verksamheten tillämpar ersättning vid användning av privat bil i tjänsten.

Organisationens jurister bör se över ersättningen utifrån gällande skatteregler.

För verksamheter som har många korta tjänsteresor med cykel och bil

### EFFEKT-BEDÖMNING

Klimat



Ekonomisk nytta



Kostnad





# KOLLEKTIVTRAFIK

# Enkla biljettlösningar till kollektivtrafiken

## Hitta enkla lösningar för biljetter till kollektivtrafiken.

Biljetterna anpassas efter medarbetarnas resvanor, t ex olika typer av biljetter för de som reser lite, ibland eller mycket i tjänsten. Det kan vara olika typer av månadskort, kort med laddad reskassa och/eller app-lösningar.

Skånetrafiken har tjänsten "Köp och skicka biljett" som innebär att verksamheten enkelt kan köpa och skicka app-biljetter till medarbetare och besökare. Då behövs inte längre fysiska kort för att köpa en resa. Det går att köpa enkel-, 24-timmars-, 30- och 365-dagarsbiljetter

Medarbetare informeras om möjligheterna att resa kollektivt och hur biljettlösningarna fungerar.

För verksamheter med mycket lokala resor och resor inom Skåne

### EFFEKT-BEDÖMNING

Klimat



Ekonomisk nytta



Kostnad



# Realtidsinformation om kollektivtrafikavgångar

**Placera skärmar som visar realtidsinformation om kollektivtrafikavgångar i entréer.**

Skärmarna visar kollektivtrafikutbudet från närmaste hållplats och avgångstider i realtid.

Dessa gör också medarbetare och besökare uppmärksamma på möjligheterna att resa kollektivt.

Skärmarna kan även visa annan typ av information, t ex tillgång till bilpoolsbilar och tjänstecyklar.

## EFFEKT-BEDÖMNING

Klimat



Ekonomisk nytta



Kostnad



# Främja längre tågresor

## Gör det attraktivt att resa med tåg längre sträckor i tjänsten.

Underlätta och uppmuntra till resor med tåg istället för flyg vid tjänsteresor där tåg är ett realistiskt alternativ. Erbjud t ex medarbetarna att resa i 1:a klass för att underlätta arbete på tåg, att få räkna restid på tåg som arbetstid samt nattåg med egen sovkupé vid nattågsresor.

Chefer uppmuntras att föregå med gott exempel och därigenom sätta en tågekultur inom verksamheten.

Upprätta företagsavtal med SJ för att underlätta beställning av tågresor, och avtala med upphandlad resebyrå om att erbjuda tågresa som första alternativ på sträckor där tåg är ett realistiskt alternativ.

Gör speciella satsningar på frekventa sträckor där tåg är ett realistiska alternativ, t ex på sträckan Skåne-Stockholm. Uppföljning sker kontinuerligt för att följa andel tågresor på sträckan, och resultaten kommuniceras till medarbetarna.

För verksamheter med internationella resor upprättas avtal med resebyråer för att underlätta bokning av tågresor till utlandet.

För verksamheter  
med många kortare  
flygresor

### EFFEKT- BEDÖMNING

Klimat



Ekonomisk nytta



Kostnad



# Kostnadsfria tjänsteresor med lokal och regional kollektivtrafik

**Uppmuntra till resande med lokal och regional kollektivtrafik genom att göra dessa resor kostnadsfria för verksamheten.**

Gör lokala och regionala kollektivtrafikresor kostnadsfria för den enskilda avdelningen eller motsvarande. Detta kan göras genom inköp av t ex 365-dagarsbiljetter som kan användas fritt inom avdelningen.

Biljetterna bekostas av klimatväxlingspengar och belastar därmed inte den aktuella avdelningens budget.

För verksamheter med mycket lokala resor och resor inom Skåne

## EFFEKT-BEDÖMNING

Klimat



Ekonomisk nytta



Kostnad





BIL

# Fordonspolicy och utbyte av fordonsflottan

**Inför en fordonspolicy som styr mot så hållbara fordon som möjligt.**

Byt successivt ut fordonsflottan till miljöbilar/fossilfria/fossiloberoende fordon genom att ställa relevanta upphandlingskrav.

Inför en prioriteringsordning vid upphandling av fordon utifrån verksamhetens behov och tillgång till bränsle. En effektiv användning av elfordon kräver t ex att det finns laddmöjligheter vid verksamhetens parkeringsplatser, och gasfordon att det finns gasmackar i närheten.

Information ges till medarbetarna om var och hur de tankar med olika bränsle och vikten av att tanka med rätt bränsle.

Val av fordonstyp och körsträcka har stor betydelse för den totala kostnads kalkylen (Total Cost of Ownership, TCO). En dyrare miljöbil med lägre bränslekostnad kan t ex ha en lägre TCO än en traditionell bensin- eller dieselbil vid långa årliga körsträckor.

Mer information finns på [www.miljofordon.se](http://www.miljofordon.se).

För verksamheter  
med egen  
fordonsflotta

## EFFEKT- BEDÖMNING

Klimat



Ekonomisk nytta



Kostnad





# Centralt fordonsansvar

## Inför ett centralt fordonsansvar.

Inför ett centralt fordonsansvar som har det övergripande ansvaret för verksamhetens samtliga fordon, både personbilar, minibussar, lastbilar och tjänstecyklar.

Detta ger ökad effektivitet och rådighet över vilken typ av fordon som införskaffas till verksamheten. Det ger möjlighet till byte av fordon mellan olika delar av verksamheten för att uppnå en jämn användning av fordonen. Dessutom frigörs värdefull tid till kärnverksamheten för de som inte längre behöver ta hand om fordon som en del av sin tjänst.

Genom införande av stödsystem, t ex elektroniska körjournaler, ges ännu större möjlighet till effektiv fordonsanvändning.

För verksamheter  
med egen  
fordonsflotta

### EFFEKT- BEDÖMNING

Klimat



Ekonomisk nytta



Kostnad



# Bilpool för verksamhetsbilar

## Organisera verksamhetsbilarna i en intern eller extern bilpool.

Bilarna i bilpoolen kan antingen korttids- eller långtidshyras av avdelningar inom verksamheten. Korttidsbilar är öppna för alla medarbetare medan långtidshyrda bilar är dedikerade till viss avdelning eller motsvarande.

Bilpool ger ökad effektivitet genom högre nyttjandegrad per bil och möjlighet till omflyttning av bilarna inom poolen för en jämn användning. Bilpool ger också bättre planering av resandet då användarna måste boka poolbilen i förväg och därigenom vanligen även ett minskat resande då flera ärenden görs vid varje resa.

Placering av bilar, bokningsmöjligheter, nyckelhantering, användarvänlighet, faktureringsrutiner, uppföljning och möjlighet till samåkning är komponenter som behöver beaktas vid upphandling eller uppstart av bilpool.

En extern bilpool kan vid första anblick upplevas som en dyr lösning, men beaktas även dolda kostnader i en intern lösning, ändras bilden vanligen.

För verksamheter  
med mycket  
bilkörning i  
tjänsten

### EFFEKT- BEDÖMNING

Klimat



Ekonomisk nytta



Kostnad



# Utbildning i sparsam körning

**Utbilda medarbetare som kör mycket i tjänsten i sparsam körning.**

Utbildningen i sparsam körning görs av speciellt utbildad körlärare. Bränsleförbrukningen före och efter utbildningen följs upp kontinuerligt och återkopplats till förarna.

Återkommande utbildningar erbjuds, uppföljningar görs och incitament ges utifrån uppnådda effekter på gruppnivå för att nå bästa resultat.

För verksamheter  
med mycket  
bilkörning i  
tjänsten

## EFFEKT- BEDÖMNING

Klimat



Ekonomisk nytta



Kostnad



[www.skane.se/klimatvaxling](http://www.skane.se/klimatvaxling)