

Skånes
befolkningsprognos
2021-2030

Förord

Region Skåne har ansvaret för bland annat regionala bedömningar av den ekonomiska utvecklingen samt prognoser över sysselsättning och befolkning. Region Skåne tar därför årligen fram befolkningsprognoser för Skåne och dess kommuner.

Befolkningsprognoserna är ett viktigt underlag i Region Skånes planeringsarbete. För dimensionering av regionens verksamheter är den framtida befolkningens storlek och åldersfördelning en viktig komponent. Även andra myndigheter och organisationer använder sig av Region Skånes befolkningsprognoser i sitt planeringsarbete.

Befolkningsprognosen för perioden 2021–2030 har utarbetats inom avdelningen för regional utveckling, enheten för samhällsanalys. Prognosens basår är Skånes befolkning den 31 december 2020. Statistiska centralbyråns prognos över Sveriges framtida befolkning är ett underlag till prognosen. Det går att ladda ner filer från Region Skånes hemsida utveckling.skane.se med prognoserna i olika grupperingar efter kommun, ålder och kön.

Sammanfattning

Skånes befolkning förväntas under prognosperioden öka med 6,9 procent eller 96 000 invånare, från 1 389 336 den 31 dec 2020, till cirka 1 485 000 invånare år 2030. Befolkningsökningen ligger lite över rikets förväntade utveckling för tidsperioden. Ökningstakten i såväl riket som i Skåne förväntas vara jämnt fördelad över prognosperioden.

Befolkningsökningen består av både nyfödda barn och nyinflyttade personer. Under prognosperioden kommer de stora barnkullarna som föddes runt 1990 upp i åldrar där fruktsamheten är hög och barnafödandet förväntas ligga kvar på en hög nivå. I kombination med en stor inflyttning bidrar detta till att Skåne kommer att ha en stark befolkningstillväxt de närmsta åren. Antalet personer som avlider förväntas öka något under prognosperioden i takt med att befolkningen ökar.

Flyktingströmmar från Syrien, Afghanistan och Irak som varit stora under framförallt 2015, förväntas minska kraftigt under prognosperioden. Detta på grund av bland annat gränskontroller och hårdare lagstiftning i såväl Sverige som i många andra EU länder. Detta minskar möjligheterna kraftigt att ta sig till Sverige.

Under den närmaste tioårsperioden kommer Skånes åldersstruktur att förändras markant, trots att medelåldern endast förväntas öka med mindre än ett halvt år. Äldre barn och personer i åldrarna 80 år och äldre förväntas öka i särklass mest fram till 2030. År 2020 var medellivslängden vid födelsen drygt 84 år för kvinnor och nästan 81 år för män. För varje decennium fram till 2070 beräknar Statistiska centralbyrån (SCB) att medellivslängden ökar med i genomsnitt ett år för kvinnor och drygt ett år för män.

Under prognosperioden förväntas Malmö, Lund och Helsingborg fortfarande vara de kommuner där befolkningen ökar mest, räknat i antal personer. Även om man ser till den procentuella ökningen har de stora kommunerna en stor förväntad folkökning, en trend som även syns i flera av de mindre kommunerna i västra Skåne. Här utmärker sig exempelvis Båstad, Svedala och Trelleborg. I slutet av prognosperioden förväntas folkmängden öka i de flesta skånska kommuner.

Prognosen visar på en ökad koncentration av unga till de stora städerna, samt större demografiska skillnader mellan stad och land. Trenden att fler unga väljer att bosätta sig i städer fortsätter och fler förväntas också få åtminstone sitt första barn där. Familjer flyttar inte längre lika snabbt till kranskommunerna när barnaåren nalkas. Detta leder till att Skånes tre största städer Malmö, Helsingborg och Lund förväntas öka sin procentuella andel av Skånes födda barn under prognosperioden, samtidigt som städernas andel av Skånes äldre förväntas minska.

Skånes befolkningsprognos 2021–2030

Vid frågor rörande befolkningsprognosen kontakta:

Avdelningen för Regional utveckling, Samhällsanalys

Tobias Fagerberg, 040-675 35 80

tobias.fagerberg@skane.se

Innehåll

Skåne fortsätter att växa snabbare än riket	6
Minskade ansökningar om asyl till Sverige	7
Många personer i familjebildande åldrar	9
Fler barn och äldre	9
Ökning i de fyra hörnen	11
Ökad invandring till sydväst	11
Tilltagande inrikes flyttnetto i nordväst	12
Utrikes nettoinflyttning till nordost	13
Äldre befolkning ger fler dödsfall än födselar i sydöst	14
Utvecklingen i Skånes kommuner	15
Förändrade flyttmönster	15
Naturlig folkminskning i var tredje kommun	15
Störst ökning i Malmö, Lund och Helsingborg	15
Stor ökning av skolbarn, framförallt i de sydvästra kommunerna	16

Skåne fortsätter att växa snabbare än riket

Folkmängden i Skåne uppgick till 1 389 336 personer vid årsskiftet 2020/2021 och passerade 1,3 miljoner i september 2015. Fram till 2030 väntas Skånes folkmängd öka med 6,9 procent eller cirka 96 000 individer till 1 485 000 personer. Det är något lägre än under de senaste tio åren, då Skåne ökade med 10 procent.

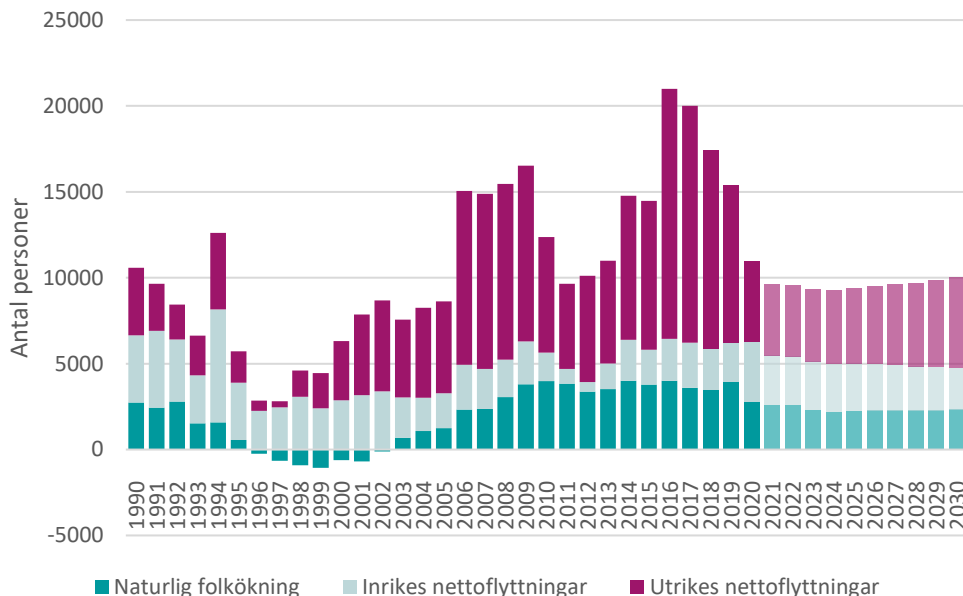
Sedan början av 1980-talet har Skånes folkmängd ökat i snabbare takt än i riket som helhet, främst för att inflyttningen till Skåne från utlandet har varit större än rikssnittet. Under 2020 var folkökningen i Skåne 0,8 procent. Totalt ökade befolkningen med 11 509 individer, vilket nästan är en halvering jämfört med 2016 års rekordökning.

Figur 1: Folkökning i Skåne och riket (%)



I figur 1 visas den årliga procentuella befolkningsökningen för Skåne respektive riket. Där kan vi se att Skåne förväntas fortsätta att ha en högre befolkningsstillväxt än riket som helhet. Mellan 2014 och 2019 var befolkningsökningen särskilt stor i Skåne. Orsaken till detta var främst en stor inflyttning från utlandet. De utrikes inflyttningarna antas stå för en ökande andel av Skånes folkökning under prognosperioden men på en betydligt lägre nivå än den senaste tioårsperioden. Även barnafödandet ligger på en hög nivå och det föds fler barn under året än det avlider personer. Antalet avlidna har legat stabilt runt 12 000 personer per år under många år. Under 2020 dog 12 691 personer, det är ca 740 personer fler än genomsnittet för de föregående fem åren.

Figur 2: Komponenterna bakom Skånes folkökning



Minskade ansökningar om asyl till Sverige

Den flyktingsituation som uppstod under hösten 2015 var en humanitär kris som till och med fick större effekt på immigrationen än Balkankriget. EU:s gemensamma grundprinciper för en reglerad asylmigration sattes till stora delar ur spel, det vill säga yttre gränskontroller, registrering vid inresa och att asylansökan ska prövas i första land. Från juli 2015 fram till årsskiftet 15/16 anlände en miljon flyktingar till EU från främst Syrien, Afghanistan och Eritrea, via Turkiet till Grekland och vidare genom västra Balkan upp mot framförallt norra Europa. Under 2020 sökte 13 000 personer asyl i Sverige. Det är en stadigt sjunkande siffra sedan 2015 då nästan 163 000 personer sökte asyl. Covid-19 och de efterföljande reserestriktionerna har haft en stor påverkan på antalet asylsökande i Sverige. Statistiska centralbyråns (SCB:s) prognos "Sveriges framtida befolkning 2021–2070" används som underlag för att prognostisera Skånes in- och utvandring på lite längre sikt och antagande kring flyttrisker.

Flyttningar i stort kan variera mycket från år till år och är därför den del av befolkningsprognoser som har störst osäkerhet. Skåne har under en längre period haft en nettoinflyttning, då inflyttningen varit större än utflyttningen. Under åren 2006–2009 var i synnerhet den utrikes nettoinflyttningen till Skåne stor, vilket berodde på att invandringen till Skåne och övriga riket var stor. 2010–2013 var inflyttningen till Skåne från utlandet på en lägre nivå, samtidigt som utflyttningen till andra länder ökade.

Naturlig folkökning eller folkminskning: Födda minus döda.

Nettoflyttning: Antalet inflyttade minus utflyttade.

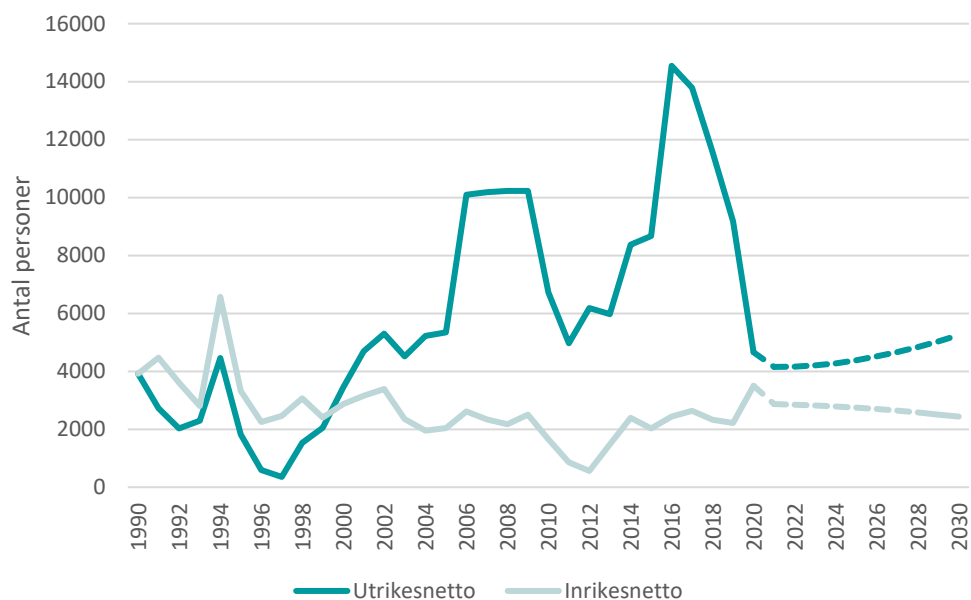
Vid nettoinflyttning är inflyttningen större än utflyttningen och motsvarande är utflyttningen större än inflyttningen vid nettoutflyttning. Nettoflyttningar kan delas in i inrikes nettoflyttningar inom Sverige och utrikes nettoflyttningar som avser flyttrationen med utlandet.

Sedan 2016 har nettoflyttningarna från utlandet minskat kraftigt samtidigt som inrikesnettot har ökat något från en relativt låg nivå. En förklaring som nämns till att inrikes flyttnetto fortsatt är på en ganska låg nivå kan vara att det varit svårare att hitta en bostad, samt att hitta arbete i Skåne eller Köpenhamn. Skåne har en låg sysselsättningsgrad (andelen sysselsatta i förhållande till befolkningen i åldern 20–64 år) jämfört med övriga riket.

Antalet asylsökanden förväntas på längre sikt fortsätta ligga på ungefär samma nivå som 2019. Precis som 2020 förväntas 2021 bli starkt påverkat av Covid-19 med ett lägre antal asylsökanden som följd. De följande åren förväntas anhöriginvandringen vara på en fortsatt låg nivå, detta på grund av en hårdare lagstiftning. Migrationen till och från andra EU-länder väntas fortsätta att öka. På längre sikt antas en fortsatt invandring från oroshärdar i världen, men den antas inte vara på samma höga nivå som idag.

Antagandena kring de inrikes flyttningarna grundar sig på historiska, observerade flyttmönster samt Skånes och övriga rikets åldersstruktur. Sammantaget innebär det att nettoinflyttningen till Skåne ökar, framförallt beroende på ökad invandring.

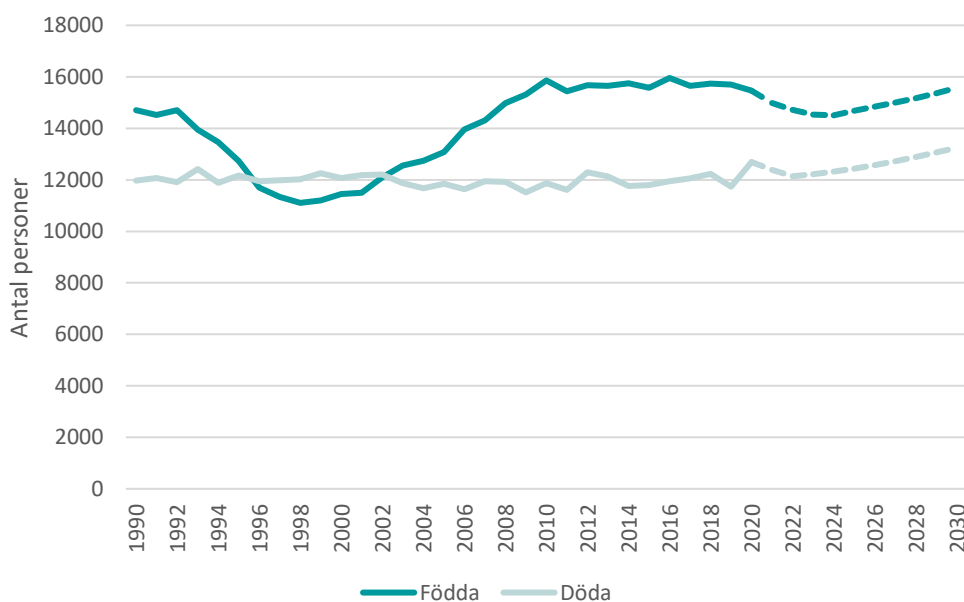
Figur 3: Skånes nettoflyttning



Många personer i familjebildande åldrar

Barnafödandet i Skåne har ökat de senaste åren, vilket delvis beror på att kvinnor i fruktsam ålder föder fler barn, men mest på att antalet personer i fruktsam ålder har ökat. Under hela prognosperioden förväntas barnafödandet fortsatt ligga på en hög nivå. Detta antagande grundar sig främst på att antalet personer i barnafödande åldrar ökar, dels genom inflyttning, dels genom det naturliga åldrandet. Det är de stora barnkullarna från början av 1990-talet som har kommit upp i barnafödande ålder. Antalet personer som avlider förväntas öka något under prognosperioden då fler kommer upp i åldrar där dödsriskerna är höga.

Figur 4: Födslar och dödsfall i Skåne



Fler unga och äldre

Under den närmaste tioårsperioden kommer Skånes åldersstruktur att förändras markant, se figur 5. Trots detta förväntas medellåldern bara öka med mindre än ett halvt år. Det är framförallt äldre barn och personer i åldrarna 80 år och äldre som förväntas öka mest fram till 2030.

År 2020 var medellivslängden vid födelsen drygt 84 år för kvinnor och nästan 81 år för män. Fram till år 2070 beräknar SCB att den ska öka till drygt 89 år för kvinnor och drygt 87 år för män. Det är en ökning med fem år för kvinnor och med drygt sex år för män. För varje decennium fram till 2070 beräknas medellivslängden öka med i genomsnitt ett år för kvinnor och drygt ett år för män.

Antalet barn förväntas att minska, men osäkerheten är stor redan på kort sikt eftersom prognosen för de yngre barnen grundar sig på antaganden kring det framtida barnafödandet. Kommunerna har en skyldighet att erbjuda de yngre barnen förskoleverksamhet eller pedagogisk omsorg inom fyra månader efter ansökan. Variationer i årskullarna ställer därför krav på kommunernas planering. Antalet skolbarn förväntas att öka under prognosperioden, vilket kommer att resultera i behov av fler skolplatser.

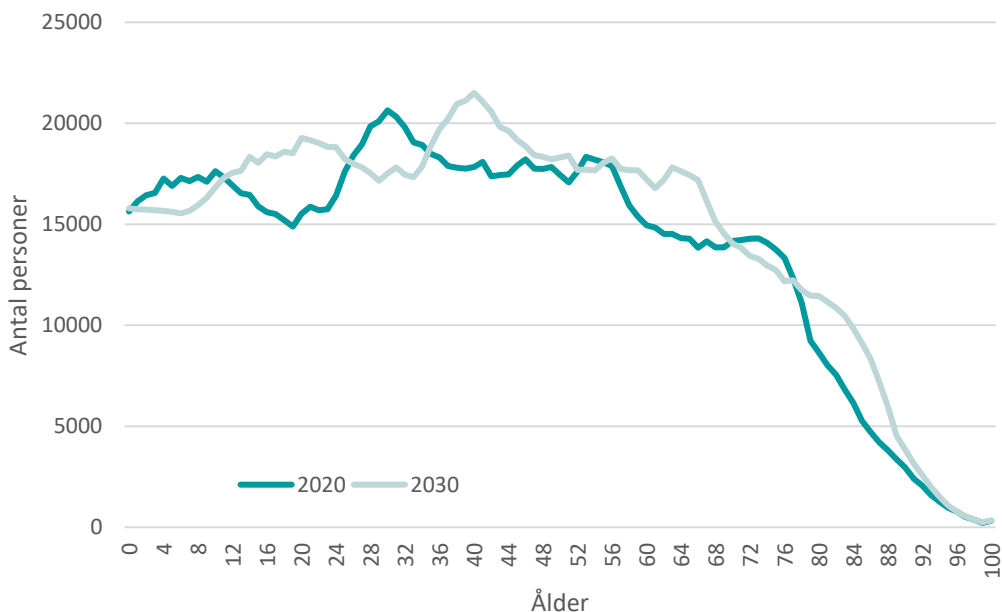
Antalet personer i åldern 20–64 år förväntas öka med cirka 47 000 personer fram till 2030, mycket tack vare inflyttning till länet, trots det ökar gruppen inte lika snabbt som befolkningen i övrigt. Befolkningen i de mest yrkesaktiva åldrarna 25–64 år ökar, men Skåne den lägsta

förvärvsfrekvensen (andel sysselsatta i förhållande till befolkningen) bland Sveriges län, även då man inkluderar arbetspendlingen till Danmark. Den åldrande befolkningen har lett till en debatt kring pensionsåldern. År 2026 ändras den lägsta åldern för att ta ut allmän pension till att gälla tre år före den riktålder som införs. Riktåldern kommer enligt socialdepartementet att vara 67 år vid införandet 2026 vilket skulle ge en ålder på 64 år för tidigaste tidpunkten att ta ut allmän pension.

Antalet äldre förväntas öka under prognosperioden. Det har stor påverkan att de allra äldsta som är 80 år och äldre som förväntas öka med 46 procent under prognosperioden. Även om antalet äldre ökar har dödligheten i olika åldrar minskat och fler lever allt längre. Det ökade antalet äldre personer kommer att påverka kommunernas äldreomsorg, men även hälso- och sjukvården i Region Skåne.

Befolkningens förändrade åldersstruktur i Skåne kommer att påverka olika sektorer på arbetsmarknaden, såsom barnomsorg, skola och äldreomsorg. Åldersstrukturen kommer förmodligen även att påverka efterfrågan på olika boendeformer.

Figur 5: Skånes åldersstruktur 2020 och prognos 2030



Figur 6: Jämförelse i åldersstrukturen 2020 och 2030

Ålder	Befolkning		Förändring	
	2020	2030	Antal	Procent
0–6 år	116 246	109 774	-6 472	-5,6%
7–15 år	152 370	153 657	1 287	0,8%
16–19 år	61 191	73 942	12 751	20,8%
20–64 år	786 779	834 100	47 321	6,0%
65–79 år	200 754	208 311	7 557	3,8%
80-w	71 996	105 343	33 347	46,3%
Totalt	1 389 336	1 485 127	95 791	6,9%

Ökning i de fyra hörnen

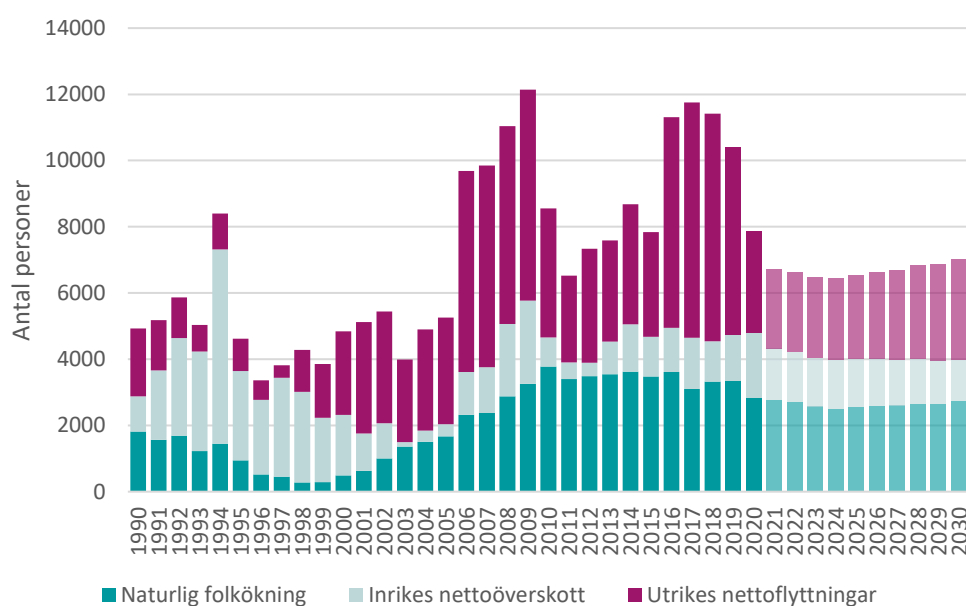
Åldersstrukturen skiljer sig mellan Skånes västra och östra sida, vilket påverkar den naturliga folkökningen. I västra Skåne, framför allt i sydväst, är befolkningen yngre och det föds många barn, vilket ger en stor naturlig folkökning. Den östra sidan av Skåne har nästan inte någon naturlig folkökning alls. Västra Skåne har därmed en mer gynnsam demografisk utveckling, vilket skapar goda förutsättningar för framtidens arbetskraftsförsörjning.

Ökad invandring till sydväst

I sydvästra Skåne bor drygt hälften av Skånes befolkning. Det är sydvästra Skåne som har haft den kraftigaste folkökningen av de fyra regiondelarna sedan slutet av 1980-talet. Inflyttningen till området har varit stor de senaste åren, främst från utlandet men även från övriga riket. Inflyttarna är unga och det föds många fler barn än det avlider personer i området.

Sydvästra Skåne förväntas även under prognosperioden ha den kraftigaste folkökningen i Skåne, med många födda barn och stor inflyttning, framförallt utrikes ifrån. På längre sikt förväntas inflyttningen från utlandet att minska och utflyttningen till utlandet att öka, vilket framöver kraftigt minskar den utrikes nettoinflyttningen jämfört med tidigare år.

Figur 7: Folkökning i sydvästra Skåne

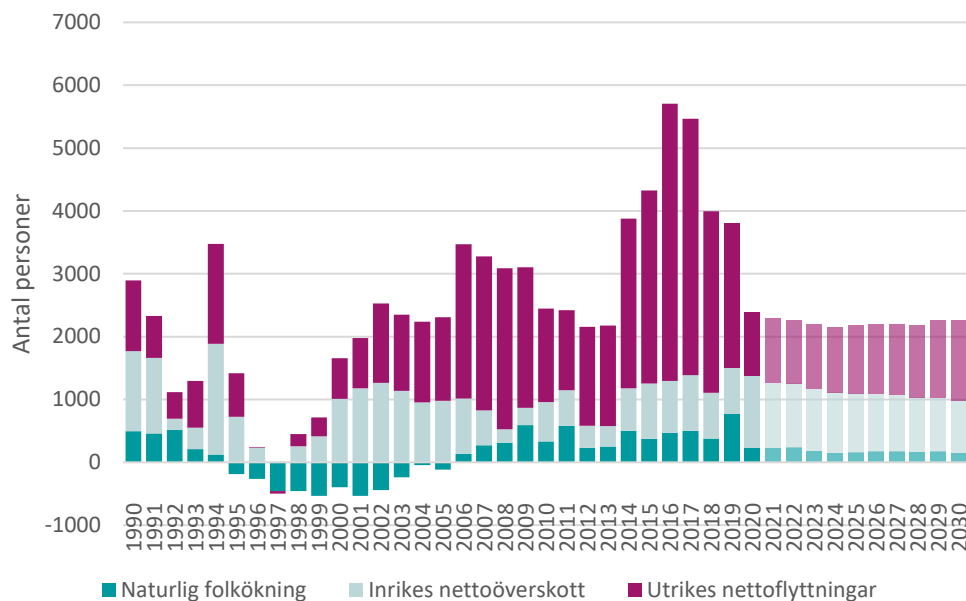


Tilltagande inrikes flyttnetto i nordväst

En fjärdedel av Skånes befolkning bor i nordvästra Skåne. Befolkningsökningen har varit stor de senaste femton åren, men runt år 2000 hade regiondelen en naturlig folkminskning, då antalet personer som avled var fler än antalet födda barn.

Utvecklingen har dock vänt de senaste åren och det föds fler barn, både för att antalet kvinnor i fruktsam ålder har ökat och för att det föds fler barn per kvinna i regiondelen. Inflyttningen till nordvästra Skåne antas vara stor under prognosperioden samtidigt som utflyttningen väntas öka något.

Figur 8: Folkökning i nordvästra Skåne

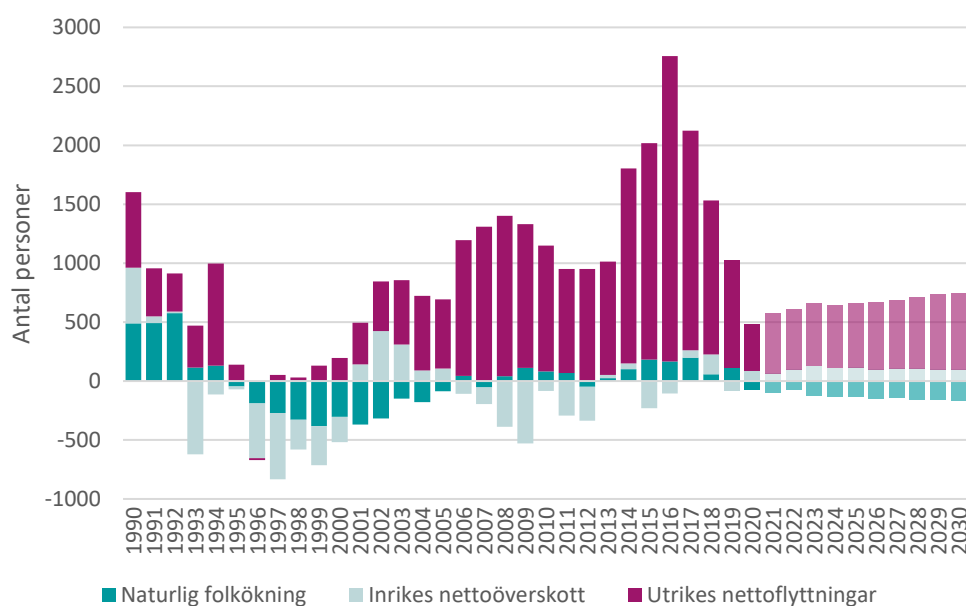


Utrikes nettoinflyttning till nordost

Nordöstra Skåne, med 15 procent av Skånes befolkning, har haft den svagaste relativa befolkningsutvecklingen av regiondelarna sedan slutet av 1980-talet. I slutet av 1990-talet hade regiondelen en relativt kraftig befolkningsminskning, bland annat på grund av att den inrikes utflyttningen var relativt stor under 1990-talet. Utvecklingen vände dock i början av 2000-talet och regiondelen fick en inrikes nettoinflyttning.

Under den kommande tioårsperioden förväntas nordöstra Skånes folkmängd att öka något, främst tack vare utrikes nettoinflyttning, men även den inrikes nettoinflyttningen väntas öka något.

Figur 9: Folkökning i nordöstra Skåne

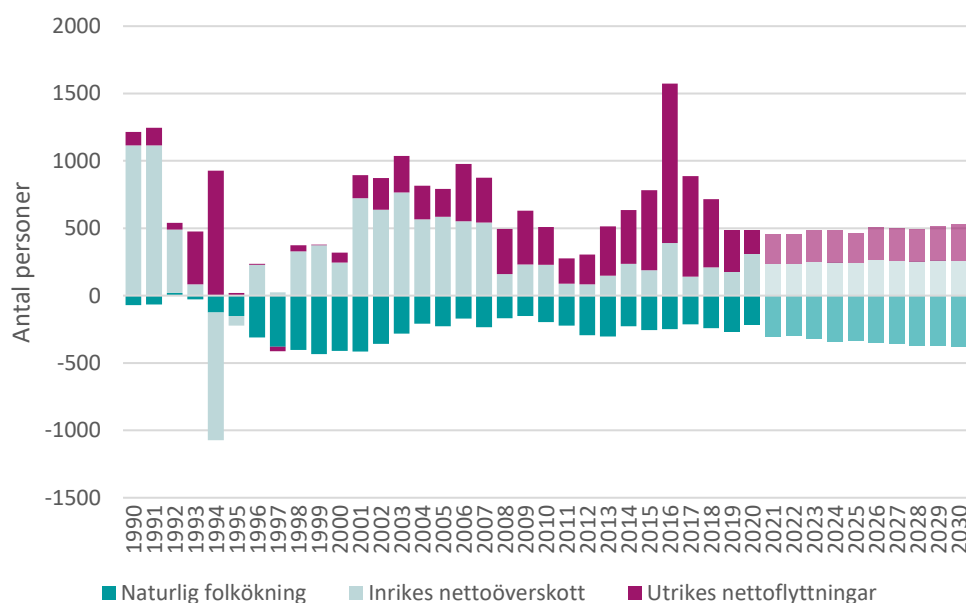


Äldre befolkning ger fler dödsfall än födselar i sydöst

Befolkningen i sydöstra Skåne, (motsvarande 7,5 procent av Skånes folkmängd) minskade under slutet av 1990-talet, men därefter har trenden vänt uppåt. Sydöstra Skåne har den äldsta befolkningen av regiondelarna och detta är den främsta orsaken till den svaga folkökningen. Varje år avlider det fler personer än det föds. De senaste tio åren har inflyttningen dock varit så stor att folkmängden ökat trots den naturliga folkminskningen. Åldersfördelningen bland inflyttarna är betydligt äldre än till övriga regiondelar.

Under prognosperioden väntas barnafödandet stanna kvar på en stabil nivå och inflyttningen förväntas fortsatt vara på en relativt hög nivå.

Figur 10: Folkökning i sydöstra Skåne



Utvecklingen i Skånes kommuner

Region Skånes kommunprognoser kan skilja sig åt från kommunernas egna bedömningar av befolkningsutvecklingen. Det beror främst på att Region Skåne använder sig av en metodik där kommunernas flyttningar stäms av mot den skattade nettoflyttningen för respektive regiondel. Utan denna avstämning skulle den skattade årliga folkökningen för hela Skåne län bli större än vad som bedömts som rimlig i de regionala prognoserna.

Förändrade flyttmönster

Flyttningarna mellan kommunerna i Skåne är omfattande. Det generella flyttningmönstret är att ungdomar flyttar från en mindre kommun till en större kommun, vanligen för att studera eller uppleva stadslivet. Utbudet av mindre lägenheter och hyresrätter, som är mer omfattande i de större kommunerna är förmodligen också en orsak till flyttmönstret. När ungdomarna några år senare bildar familj och skaffar barn, flyttar de ut från den större kommunen för att bosätta sig i någon mindre närliggande kommun, där det finns gott om bostäder lämpliga för barnfamiljer. Trenden att fler unga väljer att bosätta sig i städer fortsätter och fler förväntas också få åtminstone sitt första barn där. Utflyttningen till kranskommunerna sker inte längre lika snabbt när barnåren nalkas.

Under 1990-talet koncentrerades befolkningsökningen framförallt till de större kommunerna med Malmö, Lund och Helsingborg i spetsen. Av Skånes kommuner är det också främst dessa som lockar flyttare till länet. Bostadsbyggandet i dessa kommuner hade dock svårt att svara mot den stora bostadsefterfrågan och flera kommuner med nettoutflyttning före år 2000 fick en vändning i flyttmönstret, vilket delvis kan förklaras av prisutvecklingen på bostadsmarknaden och förbättrade pendlingsmöjligheter.

Efter några år med hög inflyttning från utlandet till Skåne avtog inflyttningen 2011 för att sedan rejält ta fart igen 2014. Under 2015 hade en kommun i Skåne fler utflyttare än inflyttare och de stora kommunerna Malmö, Lund och Helsingborg återfinns bland de kommuner som har en stor folkökning i förhållande till deras folkmängd. Trots att inflyttningen bedöms vara lite högre de närmsta åren bedöms inflyttningen fortsätta att spridas i Skåne på grund av bostadsbrist, bostadspriser och olika boendepreferenser.

Naturlig folkminskning i flera kommuner

14 av 33 Skånes kommuner hade en naturlig folkminskning 2020, det vill säga att det avled fler personer än det föddes barn under året. Antalet kommuner med naturlig befolkningsminskning förväntas att öka till hälften av kommunerna under prognosperioden. Hur antalet födselar och dödsfall förändras över tiden beror dels på åldersstrukturen dels på flyttningarna och de flyttandes åldersstrukturer. En del kommuner har historiskt sett haft en hög medelålder hos sina inflyttare, vilket i förlängningen ger ett lägre barnafödande i kommunen.

Störst ökning i Malmö, Lund och Helsingborg

Under prognosperioden förväntas Malmö, Lund och Helsingborg fortfarande vara de kommuner vars befolkning ökar mest, räknat i antal personer. Ser man till den procentuella folkökningen har de stora kommunerna stor förväntad ökning, men även flera av de kringliggande kommunerna. Här utmärker sig till exempel Båstad, Trelleborg och Svedala. I slutet av prognosperioden förväntas folkmängden öka i de flesta skånska kommuner.

Regionprognos till 2030 indelat i femårsklasser																					
År	0-4	5-9	10-14	15-19	20-24	25-29	30-34	35-39	40-44	45-49	50-54	55-59	60-64	65-69	70-74	75-79	80-84	85-89	90-94	95-w	Totalt
2020	82 039	85 791	84 903	77 074	79 248	94 897	98 754	90 239	88 197	89 473	88 674	84 157	73 140	69 991	71 048	59 715	37 212	21 372	10 264	3 148	1 389 336
2021	80 483	86 426	86 135	79 519	79 344	91 763	100 460	91 836	88 752	89 281	88 315	86 765	73 865	69 883	69 771	62 832	38 282	21 881	10 244	3 117	1 398 954
2022	79 287	86 104	87 499	81 550	80 475	88 342	101 815	93 531	89 417	89 166	87 787	88 992	74 965	70 067	68 459	64 452	40 590	22 651	10 281	3 110	1 408 540
2023	77 898	85 906	88 246	83 640	81 764	85 984	101 593	95 930	90 226	88 986	88 044	89 564	77 049	70 032	67 582	65 000	43 346	23 696	10 260	3 136	1 417 882
2024	76 639	85 324	88 736	85 977	82 740	84 658	100 354	98 419	90 780	89 060	89 315	88 679	79 829	70 647	66 599	64 690	46 535	24 680	10 334	3 132	1 427 127
2025	75 931	84 703	88 514	88 316	84 201	83 976	97 970	101 053	91 789	89 258	89 937	88 029	82 702	70 988	66 178	64 130	49 465	25 739	10 443	3 181	1 436 503
2026	75 820	83 234	89 153	89 539	86 586	84 030	95 050	102 792	93 375	89 828	89 737	87 706	85 287	71 737	66 186	63 110	52 161	26 623	10 833	3 206	1 445 993
2027	76 138	82 116	88 883	90 888	88 569	85 089	91 880	104 198	95 067	90 521	89 612	87 227	87 474	72 839	66 448	62 044	53 627	28 422	11 310	3 228	1 455 580
2028	76 805	80 823	88 737	91 644	90 596	86 324	89 708	104 122	97 459	91 366	89 438	87 507	88 065	74 883	66 497	61 367	54 219	30 563	11 914	3 240	1 465 277
2029	77 697	79 677	88 225	92 171	92 807	87 303	88 538	103 085	99 940	91 964	89 513	88 772	87 236	77 617	67 148	60 593	54 108	32 985	12 458	3 278	1 475 115
2030	78 627	79 074	87 682	91 990	95 098	88 741	87 975	100 899	102 587	93 005	89 766	89 397	86 632	80 438	67 546	60 327	53 788	35 164	13 049	3 342	1 485 127

Regiondelar																					
Nordvästra Skåne (Bjuv, Båstad, Helsingborg, Höganäs, Klippan, Landskrona, Perstorp, Svalöv, Åstorp, Ängelholm och Örkelljunga)																					
År	0–4	5–9	10–14	15–19	20–24	25–29	30–34	35–39	40–44	45–49	50–54	55–59	60–64	65–69	70–74	75–79	80–84	85–89	90–94	95–w	Totalt
2020	21 089	22 061	22 183	20 593	18 520	22 776	24 005	21 850	22 161	23 603	24 447	22 962	20 206	19 433	20 228	16 844	10 242	5 888	2 808	878	362 777
2021	20 703	22 197	22 616	21 128	18 520	21 952	24 570	22 330	22 232	23 492	24 171	23 874	20 329	19 510	19 775	17 731	10 598	5 990	2 809	872	365 399
2022	20 405	22 218	22 887	21 662	18 791	20 968	25 106	22 939	22 243	23 401	23 838	24 609	20 614	19 592	19 348	18 286	11 257	6 124	2 852	864	368 004
2023	19 993	22 322	23 093	22 112	19 068	20 349	25 126	23 694	22 352	23 403	23 718	24 745	21 261	19 622	19 052	18 401	12 123	6 430	2 801	868	370 533
2024	19 588	22 310	23 191	22 739	19 264	19 980	24 816	24 496	22 555	23 201	24 059	24 543	21 987	19 831	18 645	18 407	13 069	6 681	2 829	857	373 048
2025	19 370	22 271	23 135	23 300	19 533	19 807	24 262	25 218	22 941	23 177	24 085	24 402	22 796	19 877	18 522	18 332	13 851	7 026	2 828	863	375 596
2026	19 370	21 912	23 258	23 710	20 025	19 814	23 492	25 770	23 385	23 241	24 004	24 161	23 694	20 047	18 606	17 981	14 608	7 315	2 910	874	378 177
2027	19 463	21 614	23 273	23 986	20 465	20 094	22 633	26 288	23 935	23 271	23 918	23 878	24 397	20 377	18 716	17 619	15 109	7 824	3 004	888	380 752
2028	19 636	21 238	23 364	24 166	20 895	20 371	22 054	26 320	24 665	23 400	23 920	23 810	24 560	21 008	18 781	17 385	15 245	8 488	3 181	874	383 361
2029	19 862	20 887	23 339	24 277	21 425	20 568	21 729	26 046	25 466	23 593	23 752	24 170	24 361	21 743	19 002	17 066	15 304	9 199	3 326	890	386 005
2030	20 103	20 712	23 296	24 221	21 941	20 885	21 572	25 505	26 203	23 980	23 745	24 208	24 212	22 559	19 067	16 989	15 295	9 778	3 509	899	388 679

Regiondelar																					
Nordöstra Skåne (Bromölla, Hässleholm, Hörby, Kristianstad, Osby och Östra Göinge)																					
År	0–4	5–9	10–14	15–19	20–24	25–29	30–34	35–39	40–44	45–49	50–54	55–59	60–64	65–69	70–74	75–79	80–84	85–89	90–94	95–w	Totalt
2020	10 847	11 451	11 890	11 341	10 203	11 748	12 349	11 040	10 957	12 149	12 816	12 460	11 221	11 040	11 452	9 642	6 229	3 643	1 790	586	194 854
2021	10 631	11 509	11 986	11 529	10 079	11 219	12 596	11 374	10 968	11 896	12 690	12 759	11 293	10 953	11 093	10 174	6 374	3 772	1 772	567	195 234
2022	10 391	11 513	12 109	11 699	10 162	10 614	12 765	11 716	10 982	11 644	12 556	13 082	11 383	10 860	10 842	10 468	6 671	3 908	1 776	560	195 701
2023	10 154	11 584	12 109	11 880	10 249	10 269	12 647	12 067	11 064	11 472	12 437	13 223	11 596	10 781	10 689	10 498	7 089	4 052	1 782	559	196 201
2024	9 932	11 545	12 069	12 199	10 268	10 031	12 462	12 334	11 178	11 391	12 460	13 032	11 872	10 909	10 509	10 445	7 524	4 216	1 766	562	196 704
2025	9 769	11 449	12 075	12 370	10 452	9 905	12 055	12 689	11 398	11 287	12 323	12 837	12 315	10 857	10 447	10 285	8 014	4 337	1 823	566	197 253
2026	9 725	11 237	12 133	12 478	10 661	9 878	11 601	12 920	11 700	11 311	12 107	12 727	12 616	10 932	10 388	9 989	8 483	4 466	1 900	569	197 821
2027	9 732	11 020	12 131	12 612	10 836	9 980	11 106	13 097	12 005	11 342	11 908	12 611	12 928	11 027	10 324	9 787	8 739	4 702	1 990	570	198 447
2028	9 780	10 802	12 181	12 628	11 018	10 097	10 797	13 023	12 331	11 432	11 748	12 517	13 057	11 272	10 245	9 683	8 793	5 038	2 057	574	199 073
2029	9 857	10 623	12 134	12 608	11 291	10 176	10 610	12 860	12 613	11 544	11 679	12 568	12 897	11 561	10 381	9 525	8 763	5 376	2 133	579	199 778
2030	9 924	10 488	12 049	12 608	11 504	10 326	10 523	12 512	12 966	11 759	11 598	12 466	12 735	11 996	10 344	9 483	8 654	5 753	2 196	601	200 485

Regiondelar																					
Sydvästra Skåne (Burlöv, Eslöv, Höör, Kävlinge, Lomma, Lund, Malmö, Staffanstorps, Svedala, Trelleborg och Vellinge)																					
År	0-4	5-9	10-14	15-19	20-24	25-29	30-34	35-39	40-44	45-49	50-54	55-59	60-64	65-69	70-74	75-79	80-84	85-89	90-94	95-w	Totalt
2020	45 149	46 928	45 314	39 931	46 052	55 212	56 883	52 123	49 701	47 857	44 850	41 869	35 025	32 620	32 223	27 506	17 180	9 833	4 702	1 433	732 391
2021	44 279	47 322	46 000	41 575	46 247	53 672	57 638	52 802	50 139	48 102	45 082	43 069	35 563	32 563	31 863	28 865	17 667	10 054	4 689	1 428	738 619
2022	43 723	46 964	46 970	42 785	46 932	52 108	58 186	53 469	50 741	48 405	45 081	44 132	36 303	32 721	31 385	29 395	18 825	10 490	4 670	1 430	744 715
2023	43 052	46 622	47 483	44 115	47 846	50 847	58 095	54 616	51 285	48 426	45 650	44 476	37 390	32 779	31 072	29 620	20 076	10 970	4 719	1 435	750 574
2024	42 476	46 109	47 867	45 439	48 587	50 219	57 458	55 848	51 484	48 797	46 576	44 091	39 053	33 018	30 740	29 391	21 543	11 466	4 757	1 434	756 353
2025	42 223	45 628	47 721	46 896	49 565	49 880	56 152	57 235	51 896	49 102	47 308	43 932	40 440	33 359	30 576	29 137	22 909	11 945	4 805	1 464	762 173
2026	42 171	44 818	48 115	47 583	51 136	49 957	54 654	58 069	52 625	49 527	47 484	44 112	41 628	33 853	30 569	28 844	24 103	12 332	4 992	1 470	768 042
2027	42 380	44 310	47 830	48 506	52 370	50 576	53 065	58 681	53 367	50 115	47 708	44 088	42 672	34 536	30 731	28 466	24 608	13 234	5 247	1 475	773 965
2028	42 802	43 688	47 563	49 025	53 684	51 366	51 923	58 666	54 551	50 666	47 723	44 586	42 990	35 579	30 814	28 220	24 865	14 209	5 539	1 499	779 958
2029	43 357	43 140	47 150	49 416	55 009	52 013	51 357	58 158	55 770	50 919	48 046	45 433	42 621	37 145	31 066	27 962	24 737	15 334	5 811	1 504	785 948
2030	43 938	42 913	46 747	49 297	56 448	52 925	51 078	56 975	57 156	51 357	48 365	46 102	42 466	38 461	31 427	27 853	24 576	16 342	6 089	1 537	792 052

Regiondelar																					
Sydöstra Skåne (Simrishamn, Sjöbo, Skurup, Tomelilla och Ystad)																					
År	0-4	5-9	10-14	15-19	20-24	25-29	30-34	35-39	40-44	45-49	50-54	55-59	60-64	65-69	70-74	75-79	80-84	85-89	90-94	95-w	Totalt
2020	4 954	5 351	5 516	5 209	4 473	5 161	5 517	5 226	5 378	5 864	6 561	6 866	6 688	6 898	7 145	5 723	3 561	2 008	964	251	99 314
2021	4 870	5 398	5 533	5 287	4 498	4 920	5 656	5 330	5 413	5 791	6 372	7 063	6 680	6 857	7 040	6 062	3 643	2 065	974	250	99 702
2022	4 768	5 409	5 533	5 404	4 590	4 652	5 758	5 407	5 451	5 716	6 312	7 169	6 665	6 894	6 884	6 303	3 837	2 129	983	256	100 120
2023	4 699	5 378	5 561	5 533	4 601	4 519	5 725	5 553	5 525	5 685	6 239	7 120	6 802	6 850	6 769	6 481	4 058	2 244	958	274	100 574
2024	4 643	5 360	5 609	5 600	4 621	4 428	5 618	5 741	5 563	5 671	6 220	7 013	6 917	6 889	6 705	6 447	4 399	2 317	982	279	101 022
2025	4 569	5 355	5 583	5 750	4 651	4 384	5 501	5 911	5 554	5 692	6 221	6 858	7 151	6 895	6 633	6 376	4 691	2 431	987	288	101 481
2026	4 554	5 267	5 647	5 768	4 764	4 381	5 303	6 033	5 665	5 749	6 142	6 706	7 349	6 905	6 623	6 296	4 967	2 510	1 031	293	101 953
2027	4 563	5 172	5 649	5 784	4 898	4 439	5 076	6 132	5 760	5 793	6 078	6 650	7 477	6 899	6 677	6 172	5 171	2 662	1 069	295	102 416
2028	4 587	5 095	5 629	5 825	4 999	4 490	4 934	6 113	5 912	5 868	6 047	6 594	7 458	7 024	6 657	6 079	5 316	2 828	1 137	293	102 885
2029	4 621	5 027	5 602	5 870	5 082	4 546	4 842	6 021	6 091	5 908	6 036	6 601	7 357	7 168	6 699	6 040	5 304	3 076	1 188	305	103 384
2030	4 662	4 961	5 590	5 864	5 205	4 605	4 802	5 907	6 262	5 909	6 058	6 621	7 219	7 422	6 708	6 002	5 263	3 291	1 255	305	103 911

Befolkning 2020-12-31																					
Kommun	0-4	5-9	10-14	15-19	20-24	25-29	30-34	35-39	40-44	45-49	50-54	55-59	60-64	65-69	70-74	75-79	80-84	85-89	90-94	95-w	Totalt
Bjuv	957	1 018	1 085	1 024	758	935	940	962	980	1 099	1 122	1 030	881	752	824	662	369	206	67	26	15 697
Bromölla	649	750	846	760	568	623	735	707	738	811	905	810	710	795	851	699	462	214	94	32	12 759
Burlöv	1 341	1 350	1 257	1 130	1 078	1 131	1 304	1 447	1 398	1 243	1 174	1 160	986	858	863	714	482	266	95	35	19 312
Båstad	714	748	796	746	562	722	718	738	842	901	1 017	1 079	1 028	1 178	1 269	1 062	670	383	184	56	15 413
Eslöv	2 067	2 228	2 271	2 116	1 760	2 067	2 257	2 170	2 121	2 390	2 282	2 215	1 790	1 665	1 635	1 376	882	521	234	76	34 123
Helsingborg	8 872	9 058	8 918	8 356	8 526	11 204	10 806	9 490	9 306	9 710	9 935	9 246	7 906	7 380	7 162	6 086	3 766	2 176	1 060	317	149 280
Hässleholm	2 790	2 956	3 039	2 961	2 710	3 082	3 248	2 934	2 894	3 241	3 521	3 377	3 053	2 898	3 047	2 720	1 765	1 038	554	182	52 010
Höganäs	1 302	1 622	1 761	1 597	1 014	1 025	1 322	1 346	1 640	1 892	1 866	1 800	1 628	1 712	2 048	1 716	965	554	275	83	27 168
Hörby	916	907	889	844	723	901	1 031	915	926	1 003	992	1 074	978	992	935	715	452	270	150	40	15 653
Höör	952	1 077	1 119	979	689	811	1 007	1 022	1 088	1 108	1 208	1 123	1 034	1 004	908	797	450	260	155	39	16 830
Klippan	984	1 010	1 035	985	1 008	1 025	1 125	1 004	993	1 129	1 227	1 207	1 024	1 017	1 058	865	521	320	155	46	17 738
Kristianstad	4 855	5 068	5 330	5 080	4 830	5 543	5 611	4 978	4 904	5 351	5 533	5 418	4 896	4 760	4 875	4 062	2 596	1 567	727	233	86 217
Kävlinge	2 013	2 306	2 462	2 183	1 240	1 257	1 934	2 017	2 363	2 649	2 287	1 945	1 387	1 372	1 696	1 460	803	420	175	51	32 020
Landskrona	2 917	2 993	2 784	2 515	2 413	2 762	3 176	2 973	2 925	2 946	2 976	2 842	2 544	2 502	2 598	2 099	1 234	708	291	107	46 305
Lomma	1 343	2 014	2 128	1 746	865	703	903	1 393	1 936	2 046	1 895	1 572	1 144	1 048	1 243	1 338	873	450	189	47	24 876
Lund	6 120	7 259	7 368	7 109	14 572	11 056	8 675	8 033	7 648	7 499	7 028	6 406	5 756	5 742	5 485	4 876	2 706	1 599	749	255	125 941
Malmö	23 197	21 625	19 619	16 507	20 470	32 445	33 109	27 870	24 246	21 411	19 546	19 010	16 262	14 620	13 311	10 495	7 040	4 271	2 206	689	347 949
Osby	693	813	771	748	649	694	776	734	699	793	877	841	750	783	877	704	496	299	143	58	13 198
Perstorp	439	455	510	457	397	444	527	403	391	419	487	483	446	412	402	354	230	147	60	13	7 476
Simrishamn	760	848	905	896	772	881	863	784	829	983	1 189	1 413	1 497	1 635	1 877	1 383	918	507	229	58	19 227
Sjöbo	1 061	1 150	1 104	1 026	795	1 083	1 203	1 071	1 102	1 223	1 378	1 418	1 268	1 237	1 202	978	598	328	151	36	19 412
Skurup	967	968	990	968	800	856	991	961	966	1 093	1 129	1 143	888	938	879	707	408	245	113	32	16 042
Staffanstorps	1 803	2 009	2 006	1 672	1 035	1 052	1 546	1 855	1 923	1 943	1 788	1 526	1 070	937	1 154	1 161	827	379	160	37	25 883
Svalöv	935	931	929	867	645	804	1 054	931	890	997	1 012	919	760	732	689	569	328	172	92	20	14 276
Svedala	1 564	1 831	1 712	1 420	848	942	1 530	1 554	1 744	1 746	1 469	1 272	1 030	1 061	1 104	880	508	284	128	38	22 665
Tomelilla	721	774	803	759	663	746	801	767	797	754	810	872	933	927	877	742	491	265	124	37	13 663
Trelleborg	2 721	2 713	2 738	2 599	2 111	2 640	2 989	2 729	2 796	2 962	3 211	3 168	2 658	2 478	2 581	2 156	1 389	789	352	97	45 877
Vellinge	2 028	2 516	2 634	2 470	1 384	1 108	1 629	2 033	2 438	2 860	2 962	2 472	1 908	1 835	2 243	2 253	1 220	594	259	69	36 915
Ystad	1 445	1 611	1 714	1 560	1 443	1 595	1 659	1 643	1 684	1 811	2 055	2 020	2 102	2 161	2 310	1 913	1 146	663	347	88	30 970
Åstorp	1 009	1 165	1 184	1 073	800	882	1 086	1 004	1 055	1 126	1 134	933	770	708	791	643	403	186	88	23	16 063
Ängelholm	2 399	2 452	2 561	2 378	1 871	2 395	2 615	2 428	2 555	2 755	2 997	2 706	2 543	2 418	2 742	2 225	1 421	856	437	156	42 910
Örkelljunga	561	609	620	595	526	578	636	571	584	629	674	717	676	622	645	563	335	180	99	31	10 451
Östra Göinge	944	957	1 015	948	723	905	948	772	796	950	988	940	834	812	867	742	458	255	122	41	15 017

Kommunprognos 2021-12-31																					
Kommun	0-4	5-9	10-14	15-19	20-24	25-29	30-34	35-39	40-44	45-49	50-54	55-59	60-64	65-69	70-74	75-79	80-84	85-89	90-94	95-w	Totalt
Bjuv	919	1 046	1 102	1 032	740	895	985	985	962	1 090	1 106	1 059	870	791	773	710	383	196	76	23	15 743
Bromölla	628	760	836	790	577	572	767	711	759	781	891	854	730	758	810	722	470	240	99	27	12 782
Burlöv	1 316	1 350	1 291	1 141	1 043	1 101	1 353	1 439	1 413	1 248	1 188	1 158	995	883	834	748	500	242	127	29	19 399
Båstad	704	766	803	775	533	726	764	746	846	933	981	1 116	1 048	1 203	1 231	1 163	681	400	192	51	15 662
Eslöv	2 006	2 249	2 300	2 169	1 743	1 948	2 343	2 223	2 138	2 336	2 316	2 258	1 796	1 680	1 630	1 429	910	526	230	73	34 303
Helsingborg	8 752	9 114	9 127	8 585	8 671	10 837	11 190	9 670	9 388	9 598	9 955	9 567	8 042	7 441	7 102	6 313	3 887	2 224	1 035	324	150 822
Hässleholm	2 722	2 964	3 045	3 020	2 657	2 958	3 297	3 010	2 913	3 141	3 460	3 475	3 031	2 903	2 951	2 834	1 793	1 084	540	174	51 972
Höganäs	1 287	1 575	1 794	1 640	1 010	982	1 347	1 368	1 625	1 882	1 797	1 929	1 592	1 721	1 989	1 802	1 037	594	267	74	27 312
Hörby	873	940	900	845	698	849	1 070	971	879	1 016	969	1 087	986	977	935	767	454	294	143	35	15 688
Höör	945	1 085	1 127	1 006	694	773	1 066	1 000	1 088	1 121	1 168	1 197	995	1 016	885	842	499	259	144	41	16 951
Klippan	977	1 004	1 030	1 001	996	1 011	1 134	1 014	1 018	1 111	1 165	1 248	1 040	976	1 060	905	540	320	156	45	17 751
Kristianstad	4 788	5 118	5 341	5 144	4 830	5 335	5 714	5 121	4 916	5 276	5 527	5 548	4 934	4 745	4 733	4 297	2 707	1 571	731	239	86 615
Kävlinge	1 949	2 295	2 482	2 314	1 229	1 186	2 019	2 067	2 308	2 597	2 372	1 995	1 459	1 325	1 590	1 584	842	440	177	60	32 290
Landskrona	2 856	2 989	2 853	2 535	2 373	2 618	3 165	3 052	2 949	2 925	2 920	3 021	2 505	2 500	2 511	2 263	1 276	691	318	100	46 420
Lomma	1 268	2 022	2 120	1 854	886	682	906	1 414	1 847	2 075	1 917	1 650	1 192	1 032	1 198	1 358	907	489	190	55	25 062
Lund	6 052	7 286	7 422	7 452	14 752	10 740	8 718	8 066	7 767	7 491	7 059	6 620	5 764	5 626	5 493	5 124	2 884	1 651	779	240	126 986
Malmö	22 744	21 689	20 079	17 270	20 560	31 586	33 410	28 132	24 733	21 750	19 676	19 390	16 467	14 783	13 396	11 025	7 077	4 261	2 128	677	350 833
Osby	688	786	803	761	616	654	795	751	705	776	863	845	785	761	813	773	493	312	148	49	13 177
Perstorp	422	444	504	469	403	433	501	426	411	398	462	506	424	420	413	361	240	132	64	17	7 450
Simrishamn	754	852	897	886	767	829	882	804	816	969	1 113	1 449	1 475	1 649	1 796	1 511	909	532	241	55	19 186
Sjöbo	1 043	1 148	1 135	1 030	850	970	1 248	1 097	1 099	1 238	1 323	1 478	1 282	1 220	1 197	1 016	612	345	148	41	19 520
Skurup	945	1 001	972	977	783	851	1 026	981	954	1 076	1 134	1 146	933	908	875	746	424	248	105	32	16 117
Staffanstorps	1 777	2 087	2 036	1 702	1 020	1 039	1 588	1 866	1 943	1 953	1 794	1 576	1 152	902	1 098	1 222	815	439	160	43	26 212
Svalöv	915	966	942	889	650	783	1 040	932	903	998	1 039	918	775	711	661	610	330	178	93	23	14 356
Svedala	1 562	1 905	1 738	1 466	841	913	1 519	1 653	1 697	1 784	1 467	1 346	1 034	1 048	1 096	936	515	301	118	38	22 977
Tomelilla	714	765	828	750	678	716	811	789	802	723	826	883	916	929	861	770	507	274	128	33	13 703
Trelleborg	2 679	2 780	2 788	2 660	2 100	2 602	3 088	2 849	2 789	2 959	3 163	3 269	2 713	2 457	2 546	2 286	1 405	815	350	101	46 399
Vellinge	1 981	2 574	2 617	2 541	1 379	1 102	1 628	2 093	2 416	2 788	2 962	2 610	1 996	1 811	2 097	2 311	1 313	631	286	71	37 207
Ystad	1 414	1 632	1 701	1 644	1 420	1 554	1 689	1 659	1 742	1 785	1 976	2 107	2 074	2 151	2 311	2 019	1 191	666	352	89	31 176
Åstorp	988	1 156	1 208	1 136	765	827	1 092	1 034	1 044	1 158	1 124	968	757	714	748	678	410	202	81	24	16 114
Ängelholm	2 335	2 530	2 608	2 449	1 853	2 263	2 676	2 537	2 479	2 767	2 969	2 808	2 596	2 415	2 666	2 351	1 456	876	431	159	43 224
Örkelljunga	548	607	645	617	526	577	676	566	607	632	653	734	680	618	621	575	358	177	96	32	10 545
Östra Göinge	932	941	1 061	969	701	851	953	810	796	906	980	950	827	809	851	781	457	271	111	43	15 000

Kommunprognos 2022-12-31																					
Kommun	0-4	5-9	10-14	15-19	20-24	25-29	30-34	35-39	40-44	45-49	50-54	55-59	60-64	65-69	70-74	75-79	80-84	85-89	90-94	95-w	Totalt
Bjuv	914	1 049	1 114	1 046	732	848	1 016	982	987	1 071	1 085	1 095	864	783	772	720	401	205	82	20	15 786
Bromölla	611	778	813	810	578	548	751	759	763	779	850	887	734	730	812	739	492	259	99	25	12 817
Burlöv	1 300	1 368	1 281	1 161	1 028	1 060	1 375	1 467	1 406	1 272	1 159	1 205	1 010	875	829	734	535	255	135	31	19 486
Båstad	720	755	813	803	549	678	807	760	830	952	984	1 165	1 062	1 194	1 227	1 211	728	421	198	56	15 913
Eslöv	1 955	2 272	2 310	2 196	1 800	1 844	2 369	2 316	2 170	2 274	2 319	2 281	1 851	1 670	1 583	1 485	946	543	233	74	34 491
Helsingborg	8 656	9 126	9 333	8 804	8 821	10 442	11 559	9 944	9 369	9 588	9 821	9 842	8 236	7 514	7 033	6 520	4 094	2 247	1 052	320	152 321
Hässleholm	2 682	2 912	3 104	3 025	2 704	2 762	3 359	3 051	2 900	3 072	3 371	3 604	3 082	2 889	2 859	2 880	1 882	1 115	529	171	51 953
Höganäs	1 272	1 568	1 769	1 703	999	944	1 364	1 411	1 596	1 859	1 796	1 964	1 648	1 681	1 905	1 868	1 163	595	273	81	27 459
Hörby	833	945	939	829	704	798	1 082	1 013	877	1 002	978	1 089	1 000	942	941	797	484	300	131	40	15 724
Höör	926	1 100	1 150	1 018	696	755	1 080	1 016	1 104	1 106	1 134	1 242	1 008	990	899	868	523	270	141	47	17 073
Klippan	966	982	1 061	1 007	970	983	1 154	1 065	971	1 118	1 156	1 278	1 029	980	1 020	935	572	327	151	47	17 772
Kristianstad	4 671	5 165	5 378	5 276	4 866	5 082	5 799	5 281	4 949	5 142	5 556	5 635	4 937	4 786	4 596	4 457	2 838	1 626	754	240	87 034
Kävlinge	1 903	2 315	2 469	2 349	1 289	1 113	2 036	2 174	2 245	2 556	2 420	2 092	1 524	1 277	1 534	1 627	912	470	188	56	32 549
Landskrona	2 733	2 999	2 907	2 576	2 426	2 483	3 150	3 112	2 971	2 912	2 859	3 104	2 551	2 517	2 449	2 308	1 374	709	320	100	46 560
Lomma	1 261	1 939	2 188	1 892	917	654	941	1 416	1 772	2 106	1 903	1 735	1 231	1 058	1 142	1 329	979	521	204	54	25 242
Lund	6 075	7 079	7 604	7 651	14 979	10 619	8 633	8 087	7 938	7 494	7 060	6 835	5 804	5 566	5 482	5 176	3 214	1 721	789	231	128 037
Malmö	22 340	21 468	20 654	18 024	20 744	30 630	33 711	28 307	25 213	22 139	19 847	19 585	16 766	15 030	13 395	11 339	7 339	4 366	2 062	678	353 637
Osby	667	778	809	770	620	625	785	787	703	762	839	891	792	733	805	785	494	338	147	42	13 172
Perstorp	411	431	491	479	410	410	493	446	419	390	455	518	429	409	425	356	239	134	68	19	7 432
Simrishamn	718	866	905	881	772	776	899	809	822	944	1 092	1 443	1 460	1 662	1 745	1 540	979	551	254	54	19 172
Sjöbo	1 029	1 135	1 144	1 065	876	920	1 264	1 123	1 129	1 192	1 319	1 483	1 333	1 217	1 149	1 069	629	379	143	43	19 641
Skurup	930	1 006	964	983	797	815	1 045	1 006	947	1 062	1 130	1 194	935	902	866	777	432	254	109	30	16 184
Staffanstorps	1 773	2 089	2 061	1 750	1 063	974	1 630	1 904	1 947	1 959	1 809	1 611	1 217	922	1 041	1 203	874	483	168	45	26 523
Svalöv	912	992	944	892	670	737	1 042	984	911	960	1 022	950	782	715	648	624	352	176	90	26	14 429
Svedala	1 567	1 881	1 825	1 494	870	881	1 531	1 698	1 713	1 782	1 489	1 410	1 046	1 040	1 062	954	575	312	119	38	23 287
Tomelilla	689	781	810	787	688	680	816	810	794	741	817	884	942	910	851	799	524	276	125	34	13 758
Trelleborg	2 654	2 862	2 781	2 697	2 151	2 515	3 222	2 896	2 835	2 960	3 074	3 364	2 811	2 482	2 475	2 327	1 494	848	348	98	46 894
Vellinge	1 969	2 591	2 647	2 553	1 395	1 063	1 658	2 188	2 398	2 757	2 867	2 772	2 035	1 811	1 943	2 353	1 434	701	283	78	37 496
Ystad	1 402	1 621	1 710	1 688	1 457	1 461	1 734	1 659	1 759	1 777	1 954	2 165	1 995	2 203	2 273	2 118	1 273	669	352	95	31 365
Åstorp	988	1 140	1 214	1 159	778	768	1 089	1 060	1 067	1 155	1 095	1 024	739	719	720	682	438	206	89	22	16 152
Ängelholm	2 282	2 574	2 592	2 563	1 888	2 131	2 731	2 571	2 521	2 765	2 928	2 918	2 588	2 447	2 564	2 464	1 518	931	430	142	43 548
Örkelljunga	551	602	649	630	548	544	701	604	601	631	637	751	686	633	585	598	378	173	99	31	10 632
Östra Göinge	927	935	1 066	989	690	799	989	825	790	887	962	976	838	780	829	810	481	270	116	42	15 001

Kommunprognos 2023-12-31																					
Kommun	0-4	5-9	10-14	15-19	20-24	25-29	30-34	35-39	40-44	45-49	50-54	55-59	60-64	65-69	70-74	75-79	80-84	85-89	90-94	95-w	Totalt
Bjuv	884	1 056	1 128	1 083	742	796	1 027	992	1 009	1 073	1 046	1 100	899	779	714	748	443	212	80	22	15 833
Bromölla	603	764	828	830	564	542	750	757	777	788	820	914	745	707	806	740	523	268	99	29	12 854
Burlöv	1 268	1 401	1 272	1 172	1 026	1 051	1 358	1 470	1 431	1 279	1 199	1 202	1 028	863	827	739	555	275	135	34	19 585
Båstad	713	757	835	803	568	650	843	778	840	947	1 005	1 164	1 098	1 200	1 219	1 229	778	467	188	60	16 142
Eslöv	1 906	2 236	2 361	2 241	1 817	1 788	2 377	2 371	2 201	2 241	2 334	2 301	1 926	1 631	1 543	1 520	992	573	237	75	34 671
Helsingborg	8 531	9 201	9 414	9 046	8 997	10 142	11 649	10 304	9 385	9 654	9 779	9 926	8 572	7 541	7 024	6 500	4 419	2 344	1 034	325	153 787
Hässleholm	2 629	2 936	3 069	3 049	2 730	2 686	3 280	3 165	2 903	3 022	3 322	3 603	3 140	2 883	2 801	2 842	2 028	1 159	519	169	51 935
Höganäs	1 263	1 535	1 769	1 706	1 028	918	1 358	1 461	1 588	1 812	1 840	1 933	1 695	1 730	1 802	1 915	1 259	608	295	77	27 592
Hörby	828	925	939	843	705	787	1 035	1 069	901	957	996	1 099	1 003	962	909	815	503	307	139	42	15 764
Höör	914	1 093	1 161	1 031	723	732	1 046	1 087	1 110	1 090	1 125	1 272	1 017	981	908	835	590	286	131	47	17 179
Klippan	941	1 003	1 068	996	967	961	1 161	1 094	987	1 091	1 153	1 239	1 074	965	1 010	941	608	340	151	47	17 797
Kristianstad	4 548	5 231	5 385	5 388	4 940	4 885	5 788	5 441	4 975	5 098	5 496	5 710	5 068	4 715	4 579	4 543	2 963	1 702	762	236	87 453
Kävlinge	1 850	2 297	2 464	2 415	1 329	1 069	2 019	2 270	2 253	2 458	2 482	2 147	1 599	1 293	1 409	1 643	1 006	526	192	53	32 774
Landskrona	2 672	2 941	2 983	2 611	2 418	2 429	3 096	3 171	2 990	2 911	2 845	3 104	2 642	2 476	2 440	2 314	1 504	743	317	91	46 698
Lomma	1 244	1 864	2 188	1 967	956	625	946	1 431	1 760	2 055	1 969	1 765	1 322	1 043	1 084	1 304	1 045	556	216	57	25 397
Lund	6 034	7 016	7 611	7 850	15 255	10 512	8 587	8 217	7 955	7 514	7 163	6 923	5 825	5 537	5 520	5 164	3 543	1 792	809	232	129 059
Malmö	21 989	21 188	20 977	18 797	21 125	29 840	33 701	28 728	25 522	22 519	20 073	19 620	17 297	15 130	13 426	11 622	7 656	4 475	2 024	677	356 386
Osby	660	760	832	749	623	607	789	789	717	739	860	905	794	724	786	775	542	329	151	45	13 176
Perstorp	390	432	463	511	398	411	475	450	429	403	443	508	441	416	410	361	252	139	67	20	7 419
Simrishamn	700	864	890	905	765	740	870	854	829	939	1 060	1 402	1 498	1 618	1 695	1 626	1 027	580	247	65	19 174
Sjöbo	1 016	1 126	1 174	1 064	896	903	1 276	1 130	1 142	1 182	1 306	1 486	1 349	1 221	1 157	1 080	661	398	142	43	19 752
Skurup	926	994	968	1 019	789	790	1 054	1 019	976	1 039	1 128	1 176	1 021	859	845	805	464	260	103	33	16 268
Staffanstorps	1 737	2 132	2 079	1 817	1 075	939	1 616	1 940	2 008	1 937	1 831	1 633	1 300	921	1 011	1 180	914	524	183	46	26 823
Svalöv	892	1 020	933	919	681	705	1 022	1 031	931	945	1 001	971	794	704	655	610	380	187	88	23	14 492
Svedala	1 524	1 933	1 866	1 535	886	842	1 517	1 790	1 738	1 735	1 526	1 427	1 101	1 009	1 034	1 008	609	319	131	35	23 565
Tomelilla	671	780	824	809	679	655	820	821	820	733	819	875	930	924	856	809	539	294	131	33	13 822
Trelleborg	2 629	2 878	2 845	2 727	2 210	2 418	3 240	3 075	2 856	2 929	3 101	3 340	2 909	2 546	2 410	2 331	1 603	857	375	97	47 376
Vellinge	1 957	2 584	2 659	2 563	1 444	1 031	1 688	2 237	2 451	2 669	2 847	2 846	2 066	1 825	1 900	2 274	1 563	787	286	82	37 759
Ystad	1 386	1 614	1 705	1 736	1 472	1 431	1 705	1 729	1 758	1 792	1 926	2 181	2 004	2 228	2 216	2 161	1 367	712	335	100	31 558
Åstorp	959	1 140	1 239	1 180	775	742	1 067	1 121	1 073	1 134	1 101	1 040	759	683	707	692	437	231	86	26	16 192
Ängelholm	2 199	2 634	2 616	2 603	1 933	2 052	2 727	2 661	2 508	2 785	2 882	3 006	2 605	2 496	2 499	2 502	1 630	975	406	143	43 862
Örkelljunga	549	603	645	654	561	543	701	631	612	648	623	754	682	632	572	589	413	184	89	34	10 719
Östra Göinge	886	968	1 056	1 021	687	762	1 005	846	791	868	943	992	846	790	808	783	530	287	112	38	15 019

Kommunprognos 2024-12-31																					
Kommun	0-4	5-9	10-14	15-19	20-24	25-29	30-34	35-39	40-44	45-49	50-54	55-59	60-64	65-69	70-74	75-79	80-84	85-89	90-94	95-w	Totalt
Bjuv	856	1 077	1 106	1 115	755	770	1 015	1 023	1 029	1 049	1 047	1 112	910	785	714	730	479	219	83	19	15 893
Bromölla	597	745	827	846	579	527	742	763	768	790	821	922	780	685	773	742	554	302	93	28	12 884
Burlöv	1 241	1 384	1 312	1 197	1 025	1 023	1 333	1 508	1 444	1 307	1 202	1 189	1 065	884	803	748	558	307	131	35	19 696
Båstad	701	780	832	817	583	628	843	807	844	936	1 028	1 151	1 157	1 211	1 233	1 222	847	486	201	58	16 365
Eslöv	1 852	2 246	2 359	2 304	1 844	1 740	2 342	2 452	2 256	2 213	2 375	2 221	1 993	1 666	1 531	1 479	1 081	580	254	70	34 858
Helsingborg	8 387	9 227	9 494	9 345	9 101	9 994	11 609	10 641	9 512	9 589	9 902	9 909	8 859	7 648	6 952	6 509	4 761	2 416	1 030	322	155 207
Hässleholm	2 565	2 937	3 042	3 126	2 700	2 663	3 207	3 227	2 895	3 022	3 329	3 526	3 178	2 979	2 736	2 774	2 163	1 189	517	170	51 945
Höganäs	1 234	1 540	1 737	1 756	1 028	906	1 349	1 494	1 558	1 792	1 882	1 891	1 777	1 735	1 721	1 937	1 363	641	293	84	27 718
Hörby	812	924	942	850	706	752	1 022	1 105	907	961	994	1 063	1 042	967	913	812	538	316	136	45	15 807
Höör	915	1 087	1 140	1 066	733	711	1 045	1 125	1 106	1 093	1 130	1 241	1 072	994	903	835	607	307	128	47	17 285
Klippan	897	1 013	1 093	991	979	947	1 130	1 144	1 010	1 033	1 164	1 240	1 118	949	969	944	654	352	153	47	17 827
Kristianstad	4 472	5 196	5 366	5 575	4 965	4 765	5 714	5 579	5 060	5 072	5 507	5 620	5 176	4 794	4 537	4 544	3 150	1 766	760	237	87 855
Kävlinge	1 811	2 267	2 505	2 423	1 356	1 035	1 990	2 369	2 215	2 411	2 526	2 146	1 727	1 313	1 324	1 630	1 119	551	198	52	32 968
Landskrona	2 606	2 919	2 961	2 713	2 402	2 389	2 995	3 251	3 006	2 937	2 932	3 028	2 708	2 486	2 390	2 308	1 639	771	314	94	46 849
Lomma	1 216	1 801	2 184	2 024	987	610	968	1 428	1 719	2 072	1 992	1 768	1 401	1 090	1 031	1 269	1 079	617	224	54	25 534
Lund	6 048	6 838	7 652	8 014	15 515	10 531	8 441	8 303	8 009	7 572	7 332	6 869	6 013	5 519	5 481	5 140	3 883	1 881	815	230	130 086
Malmö	21 691	20 868	21 121	19 605	21 405	29 446	33 302	29 307	25 627	22 847	20 676	19 454	18 030	15 170	13 478	11 696	8 149	4 589	1 987	669	359 117
Osby	629	760	843	771	609	588	793	788	747	696	867	914	821	706	764	790	565	337	148	47	13 183
Perstorp	380	418	454	526	405	408	467	458	427	399	444	480	455	439	400	349	266	148	65	20	7 408
Simrishamn	695	858	876	930	744	720	845	881	839	922	1 068	1 351	1 505	1 615	1 674	1 655	1 090	595	257	65	19 185
Sjöbo	992	1 140	1 188	1 086	897	897	1 218	1 206	1 146	1 192	1 299	1 446	1 385	1 243	1 130	1 072	728	402	151	42	19 860
Skurup	917	996	997	1 009	792	766	1 060	1 039	991	1 020	1 122	1 182	1 033	893	837	775	517	264	108	33	16 351
Staffanstorps	1 697	2 132	2 134	1 875	1 088	928	1 593	2 008	1 999	1 965	1 856	1 652	1 361	966	950	1 119	974	568	196	50	27 111
Svalöv	874	1 014	960	929	689	684	1 000	1 064	967	913	998	967	855	707	622	589	408	199	88	26	14 553
Svedala	1 484	1 963	1 900	1 584	908	822	1 515	1 859	1 710	1 754	1 571	1 418	1 168	993	1 023	995	656	344	140	33	23 840
Tomelilla	670	752	833	822	686	639	810	853	802	755	800	882	943	923	858	793	586	301	131	37	13 876
Trelleborg	2 615	2 920	2 875	2 757	2 264	2 346	3 260	3 196	2 928	2 921	3 053	3 304	3 047	2 591	2 388	2 310	1 686	898	376	107	47 842
Vellinge	1 906	2 603	2 685	2 590	1 462	1 027	1 669	2 293	2 471	2 642	2 863	2 829	2 176	1 832	1 828	2 170	1 751	824	308	87	38 016
Ystad	1 369	1 614	1 715	1 753	1 502	1 406	1 685	1 762	1 785	1 782	1 931	2 152	2 051	2 215	2 206	2 152	1 478	755	335	102	31 750
Åstorp	938	1 123	1 247	1 196	794	721	1 037	1 164	1 057	1 129	1 115	1 050	794	681	647	707	475	240	84	27	16 226
Ängelholm	2 178	2 594	2 664	2 669	1 958	1 991	2 689	2 767	2 538	2 777	2 898	2 992	2 647	2 563	2 442	2 526	1 743	1 006	430	128	44 200
Örkelljunga	537	605	643	682	570	542	682	683	607	647	649	723	707	627	555	586	434	203	88	32	10 802
Östra Göinge	857	983	1 049	1 031	709	736	984	872	801	850	942	987	875	778	786	783	554	306	112	35	15 030

Kommunprognos 2025-12-31																					
Kommun	0-4	5-9	10-14	15-19	20-24	25-29	30-34	35-39	40-44	45-49	50-54	55-59	60-64	65-69	70-74	75-79	80-84	85-89	90-94	95-w	Totalt
Bjuv	850	1 071	1 108	1 136	758	747	1 001	1 050	1 053	1 028	1 058	1 080	961	789	688	728	513	232	89	21	15 961
Bromölla	585	735	828	856	592	533	718	780	778	791	813	896	803	685	738	754	589	310	98	29	12 911
Burlöv	1 225	1 368	1 315	1 244	1 036	1 007	1 287	1 535	1 442	1 355	1 210	1 176	1 100	900	791	754	573	321	132	36	19 807
Båstad	685	811	828	835	578	622	835	840	864	938	1 044	1 160	1 186	1 214	1 238	1 226	914	520	206	56	16 600
Eslöv	1 853	2 180	2 370	2 366	1 880	1 709	2 300	2 503	2 326	2 191	2 386	2 178	2 046	1 682	1 521	1 465	1 154	609	259	73	35 051
Helsingborg	8 325	9 221	9 486	9 643	9 267	9 939	11 425	10 962	9 692	9 625	9 899	9 905	9 125	7 737	6 990	6 496	5 016	2 542	1 019	320	156 634
Hässleholm	2 504	2 896	3 071	3 155	2 729	2 634	3 092	3 287	2 997	2 988	3 253	3 438	3 340	2 965	2 716	2 713	2 248	1 245	528	169	51 968
Höganäs	1 220	1 524	1 731	1 754	1 050	901	1 295	1 593	1 536	1 740	1 915	1 862	1 872	1 715	1 721	1 898	1 437	701	295	82	27 842
Hörby	803	911	928	869	721	736	998	1 133	926	940	1 005	1 043	1 067	953	929	811	588	315	138	45	15 859
Höör	899	1 084	1 124	1 115	742	710	1 005	1 165	1 121	1 095	1 123	1 218	1 119	998	912	813	660	319	129	46	17 397
Klippan	899	1 022	1 046	1 033	973	955	1 095	1 168	1 049	1 014	1 146	1 220	1 173	951	922	925	710	375	149	45	17 870
Kristianstad	4 394	5 171	5 390	5 656	5 070	4 705	5 535	5 771	5 153	5 007	5 467	5 583	5 356	4 769	4 576	4 442	3 387	1 815	786	240	88 273
Kävlinge	1 779	2 287	2 444	2 459	1 408	1 033	1 888	2 464	2 258	2 379	2 532	2 159	1 851	1 333	1 291	1 536	1 226	568	219	54	33 168
Landskrona	2 554	2 875	2 973	2 811	2 392	2 359	2 893	3 292	3 039	2 988	2 928	2 992	2 808	2 483	2 366	2 331	1 731	797	322	94	47 028
Lomma	1 204	1 763	2 148	2 086	1 013	605	946	1 473	1 710	1 999	2 022	1 771	1 492	1 106	1 039	1 187	1 154	652	233	59	25 662
Lund	6 109	6 706	7 603	8 193	15 819	10 585	8 229	8 423	8 064	7 661	7 432	6 815	6 188	5 516	5 440	5 088	4 202	1 996	823	237	131 129
Malmö	21 530	20 582	21 099	20 404	21 808	29 167	32 708	29 872	25 709	23 213	21 234	19 480	18 446	15 366	13 506	11 913	8 565	4 657	1 967	672	361 898
Osby	627	753	820	783	629	575	758	810	754	705	839	913	844	707	743	795	594	346	154	47	13 196
Perstorp	372	403	458	513	411	415	449	466	428	409	434	466	463	438	399	355	268	149	69	20	7 385
Simrishamn	688	847	876	932	758	704	831	872	845	911	1 074	1 321	1 520	1 643	1 626	1 661	1 125	642	252	72	19 200
Sjöbo	993	1 117	1 185	1 137	891	884	1 190	1 270	1 144	1 186	1 290	1 425	1 420	1 261	1 109	1 044	800	414	159	42	19 961
Skurup	887	1 031	987	1 019	803	749	1 033	1 091	1 004	1 007	1 125	1 137	1 125	872	833	743	577	263	116	32	16 434
Staffanstorps	1 682	2 146	2 116	1 954	1 109	915	1 536	2 074	2 055	1 943	1 880	1 657	1 429	1 035	912	1 063	996	624	205	51	27 382
Svalöv	866	1 011	961	953	700	669	965	1 116	981	917	993	952	880	696	638	562	433	216	82	29	14 620
Svedala	1 463	1 962	1 924	1 661	930	823	1 452	1 937	1 744	1 721	1 629	1 393	1 221	998	998	969	724	364	143	40	24 096
Tomelilla	655	756	812	855	699	647	786	854	793	791	796	870	951	927	864	783	608	328	124	39	13 938
Trelleborg	2 591	2 986	2 861	2 792	2 323	2 315	3 183	3 419	2 954	2 926	3 024	3 281	3 194	2 599	2 383	2 294	1 758	947	378	110	48 318
Vellinge	1 888	2 564	2 717	2 622	1 497	1 011	1 618	2 370	2 513	2 619	2 836	2 804	2 354	1 826	1 783	2 055	1 897	888	317	86	38 265
Ystad	1 346	1 604	1 723	1 807	1 500	1 400	1 661	1 824	1 768	1 797	1 936	2 105	2 135	2 192	2 201	2 145	1 581	784	336	103	31 948
Åstorp	920	1 110	1 259	1 205	808	711	1 007	1 182	1 088	1 095	1 124	1 064	854	662	612	691	507	252	85	28	16 264
Ängelholm	2 147	2 609	2 630	2 735	2 025	1 941	2 625	2 842	2 606	2 762	2 890	2 984	2 761	2 555	2 406	2 546	1 868	1 019	425	138	44 514
Örkelljunga	532	614	655	682	571	548	672	707	605	661	654	717	713	637	542	574	454	223	87	30	10 878
Östra Göinge	856	983	1 038	1 051	711	722	954	908	790	856	946	964	905	778	745	770	608	306	119	36	15 046

Kommunprognos 2026-12-31																					
Kommun	0-4	5-9	10-14	15-19	20-24	25-29	30-34	35-39	40-44	45-49	50-54	55-59	60-64	65-69	70-74	75-79	80-84	85-89	90-94	95-w	Totalt
Bjuv	845	1 043	1 126	1 157	772	738	966	1 087	1 068	1 019	1 046	1 069	991	786	723	684	556	240	86	24	16 026
Bromölla	582	718	835	854	615	533	679	803	783	808	786	881	842	703	702	722	616	321	114	30	12 927
Burlöv	1 218	1 346	1 319	1 276	1 063	1 004	1 251	1 586	1 447	1 368	1 215	1 185	1 109	903	816	731	602	336	125	47	19 947
Båstad	694	801	841	842	600	613	821	874	876	942	1 070	1 125	1 220	1 235	1 258	1 205	999	529	218	58	16 821
Eslöv	1 854	2 121	2 397	2 394	1 935	1 703	2 205	2 576	2 376	2 205	2 343	2 204	2 093	1 690	1 541	1 459	1 201	627	258	70	35 252
Helsingborg	8 353	9 107	9 542	9 842	9 523	10 003	11 087	11 284	9 866	9 701	9 802	9 923	9 443	7 874	7 057	6 451	5 209	2 636	1 054	317	158 074
Hässleholm	2 487	2 831	3 081	3 172	2 791	2 623	2 977	3 341	3 071	3 001	3 175	3 388	3 435	2 948	2 723	2 639	2 353	1 270	558	167	52 031
Höganäs	1 218	1 504	1 686	1 785	1 077	907	1 249	1 627	1 554	1 726	1 908	1 801	2 001	1 684	1 729	1 847	1 515	759	315	78	27 970
Hörby	796	881	955	874	729	726	956	1 165	963	912	1 011	1 024	1 085	961	922	809	630	318	151	42	15 910
Höör	899	1 068	1 133	1 126	764	703	973	1 211	1 113	1 100	1 130	1 180	1 189	968	925	790	706	349	128	44	17 499
Klippan	900	1 013	1 041	1 037	1 002	949	1 071	1 183	1 055	1 033	1 126	1 169	1 213	970	891	928	743	389	149	46	17 908
Kristianstad	4 380	5 093	5 434	5 688	5 171	4 705	5 350	5 862	5 302	5 017	5 399	5 571	5 488	4 806	4 569	4 322	3 590	1 900	792	245	88 684
Kävlinge	1 778	2 225	2 437	2 478	1 466	1 029	1 821	2 548	2 301	2 340	2 484	2 233	1 900	1 390	1 250	1 451	1 330	596	228	57	33 342
Landskrona	2 526	2 826	2 973	2 871	2 438	2 343	2 779	3 301	3 115	3 007	2 918	2 944	2 969	2 454	2 366	2 264	1 866	831	320	102	47 213
Lomma	1 198	1 694	2 153	2 081	1 071	608	925	1 490	1 738	1 929	2 042	1 789	1 569	1 143	1 021	1 149	1 178	680	256	61	25 775
Lund	6 098	6 629	7 637	8 267	16 260	10 623	8 015	8 508	8 115	7 769	7 428	6 843	6 391	5 525	5 343	5 097	4 420	2 135	866	246	132 215
Malmö	21 483	20 225	21 174	20 834	22 606	29 236	31 854	30 191	25 989	23 633	21 503	19 589	18 832	15 570	13 673	11 988	9 033	4 699	1 997	653	364 762
Osby	624	745	799	811	632	568	728	828	767	713	824	901	855	739	730	744	651	347	159	48	13 213
Perstorp	372	391	449	512	421	412	439	462	440	419	425	443	481	432	403	369	275	154	61	21	7 381
Simrishamn	684	836	890	925	760	701	804	887	866	908	1 061	1 264	1 566	1 627	1 641	1 607	1 226	645	270	75	19 243
Sjöbo	990	1 099	1 189	1 160	916	902	1 116	1 299	1 169	1 191	1 290	1 382	1 475	1 272	1 098	1 041	832	429	172	44	20 066
Skurup	883	1 015	1 014	1 005	824	739	1 009	1 120	1 030	1 003	1 114	1 141	1 129	908	811	737	608	279	115	30	16 514
Staffanstorps	1 683	2 115	2 185	1 980	1 124	908	1 501	2 118	2 075	1 959	1 887	1 660	1 473	1 100	883	1 016	1 048	618	241	51	27 625
Svalöv	866	992	989	957	711	667	945	1 118	988	929	995	969	890	708	620	542	467	218	86	29	14 686
Svedala	1 460	1 948	1 989	1 681	947	829	1 403	1 936	1 836	1 691	1 661	1 385	1 282	1 009	988	964	767	373	153	36	24 338
Tomelilla	652	749	807	874	702	655	758	867	815	793	769	877	967	921	873	766	638	340	131	39	13 993
Trelleborg	2 605	2 942	2 917	2 843	2 373	2 306	3 123	3 516	3 057	2 931	3 016	3 236	3 302	2 650	2 364	2 268	1 867	960	397	110	48 783
Vellinge	1 895	2 505	2 774	2 623	1 527	1 008	1 583	2 389	2 578	2 602	2 775	2 808	2 488	1 905	1 765	1 931	1 951	959	343	95	38 504
Ystad	1 345	1 568	1 747	1 804	1 562	1 384	1 616	1 860	1 785	1 854	1 908	2 042	2 212	2 177	2 200	2 145	1 663	817	343	105	32 137
Åstorp	919	1 086	1 254	1 225	837	702	966	1 194	1 112	1 091	1 141	1 061	886	655	612	658	530	261	90	27	16 307
Ängelholm	2 139	2 550	2 702	2 774	2 064	1 935	2 512	2 906	2 706	2 697	2 917	2 956	2 869	2 608	2 409	2 478	1 982	1 056	446	141	44 847
Örkelljunga	538	599	655	708	580	545	657	734	605	677	656	701	731	641	538	555	466	242	85	31	10 944
Östra Göinge	856	969	1 029	1 079	723	723	911	921	814	860	912	962	911	775	742	753	643	310	126	37	15 056

Kommunprognos 2027-12-31																					
Kommun	0-4	5-9	10-14	15-19	20-24	25-29	30-34	35-39	40-44	45-49	50-54	55-59	60-64	65-69	70-74	75-79	80-84	85-89	90-94	95-w	Totalt
Bjuv	847	1 028	1 136	1 169	782	739	924	1 118	1 075	1 041	1 033	1 056	1 022	786	715	679	567	265	91	25	16 098
Bromölla	582	703	853	845	624	543	654	791	817	808	789	846	868	706	676	719	635	335	125	29	12 948
Burlöv	1 221	1 330	1 334	1 281	1 083	1 012	1 210	1 607	1 480	1 361	1 233	1 168	1 145	921	808	726	595	365	133	47	20 060
Båstad	703	808	829	852	607	626	781	912	890	931	1 080	1 127	1 260	1 251	1 260	1 204	1 044	570	233	60	17 028
Eslöv	1 862	2 076	2 417	2 405	1 972	1 737	2 109	2 608	2 457	2 241	2 288	2 209	2 122	1 738	1 536	1 422	1 250	653	269	73	35 444
Helsingborg	8 427	9 015	9 556	10 033	9 734	10 146	10 727	11 596	10 107	9 706	9 793	9 798	9 730	8 062	7 134	6 398	5 386	2 786	1 072	324	159 530
Hässleholm	2 486	2 791	3 039	3 225	2 820	2 659	2 835	3 403	3 119	2 993	3 122	3 308	3 563	2 990	2 713	2 564	2 396	1 339	573	164	52 102
Höganäs	1 225	1 485	1 675	1 766	1 103	916	1 208	1 650	1 597	1 700	1 884	1 803	2 037	1 746	1 698	1 772	1 579	848	322	83	28 097
Hörby	794	850	959	894	730	728	921	1 186	991	913	1 002	1 032	1 096	977	894	816	656	342	153	40	15 974
Höör	903	1 048	1 144	1 143	767	711	943	1 236	1 126	1 118	1 117	1 149	1 228	984	909	796	727	367	136	45	17 597
Klippan	900	1 000	1 029	1 063	1 010	952	1 043	1 201	1 094	1 002	1 126	1 161	1 240	966	899	894	767	412	154	45	17 958
Kristianstad	4 384	4 981	5 467	5 737	5 291	4 748	5 135	5 944	5 454	5 054	5 279	5 592	5 579	4 817	4 616	4 207	3 722	2 008	837	255	89 107
Kävlinge	1 786	2 173	2 456	2 468	1 490	1 053	1 742	2 568	2 399	2 294	2 447	2 276	1 990	1 448	1 206	1 402	1 372	653	240	59	33 522
Landskrona	2 519	2 726	2 977	2 927	2 491	2 384	2 666	3 312	3 171	3 030	2 902	2 892	3 050	2 496	2 380	2 217	1 909	904	332	103	47 388
Lomma	1 206	1 683	2 078	2 135	1 069	622	897	1 527	1 750	1 873	2 063	1 774	1 649	1 174	1 040	1 100	1 162	730	275	64	25 871
Lund	6 135	6 638	7 453	8 452	16 611	10 763	7 859	8 505	8 166	7 918	7 432	6 837	6 596	5 559	5 299	5 092	4 477	2 383	906	246	133 327
Malmö	21 560	19 911	21 022	21 357	23 299	29 549	30 966	30 481	26 204	24 061	21 815	19 716	19 061	15 866	13 906	12 003	9 315	4 918	2 068	645	367 723
Osby	626	728	789	822	641	574	697	821	801	713	815	882	889	755	709	743	666	351	173	45	13 240
Perstorp	372	383	443	502	430	418	421	463	450	426	418	429	488	442	400	374	274	155	63	22	7 373
Simrishamn	684	805	895	930	777	707	771	904	877	908	1 038	1 249	1 576	1 616	1 656	1 565	1 262	697	283	77	19 277
Sjöbo	995	1 082	1 178	1 172	949	918	1 066	1 318	1 196	1 219	1 251	1 375	1 489	1 309	1 101	1 001	875	443	189	45	20 171
Skurup	883	1 000	1 019	1 000	845	746	975	1 130	1 053	1 003	1 106	1 140	1 163	913	815	730	633	289	118	32	16 593
Staffanstorps	1 691	2 108	2 186	2 004	1 164	928	1 431	2 153	2 120	1 970	1 896	1 669	1 509	1 148	896	966	1 035	661	266	54	27 855
Svalöv	867	984	1 003	958	720	679	911	1 121	1 031	937	968	965	913	721	624	529	480	231	83	29	14 754
Svedala	1 472	1 944	1 964	1 760	972	839	1 357	1 949	1 880	1 710	1 661	1 398	1 338	1 018	980	937	784	421	160	37	24 581
Tomelilla	652	731	816	868	726	664	723	873	833	795	775	864	979	945	855	761	662	352	132	37	14 043
Trelleborg	2 632	2 914	2 987	2 848	2 417	2 344	3 020	3 626	3 113	2 972	3 010	3 160	3 390	2 741	2 386	2 221	1 903	1 030	411	108	49 233
Vellinge	1 912	2 485	2 789	2 653	1 526	1 018	1 531	2 421	2 672	2 597	2 746	2 732	2 644	1 939	1 765	1 801	1 988	1 053	383	97	38 752
Ystad	1 349	1 554	1 741	1 814	1 601	1 404	1 541	1 907	1 801	1 868	1 908	2 022	2 270	2 116	2 250	2 115	1 739	881	347	104	32 332
Åstorp	921	1 082	1 240	1 238	846	720	922	1 203	1 138	1 105	1 137	1 035	933	648	614	633	540	282	92	27	16 356
Ängelholm	2 141	2 504	2 737	2 765	2 146	1 964	2 401	2 960	2 748	2 726	2 925	2 921	2 977	2 608	2 443	2 394	2 074	1 113	475	137	45 159
Örkelljunga	541	599	648	713	596	550	629	752	634	667	652	691	747	651	549	525	489	258	87	33	11 011
Östra Göinge	860	967	1 024	1 089	730	728	864	952	823	861	901	951	933	782	716	738	664	327	129	37	15 076

Kommunprognos 2028-12-31																					
Kommun	0-4	5-9	10-14	15-19	20-24	25-29	30-34	35-39	40-44	45-49	50-54	55-59	60-64	65-69	70-74	75-79	80-84	85-89	90-94	95-w	Totalt
Bjuv	862	981	1 153	1 168	841	756	873	1 114	1 123	1 067	1 011	1 037	1 032	831	722	631	579	322	101	24	16 228
Bromölla	586	693	826	852	654	557	636	782	825	818	782	819	902	747	639	683	639	382	144	30	12 996
Burlöv	1 252	1 274	1 348	1 309	1 119	1 033	1 172	1 576	1 528	1 398	1 251	1 204	1 138	968	815	703	611	381	161	44	20 285
Båstad	720	795	851	874	617	646	734	931	945	956	1 063	1 173	1 255	1 355	1 277	1 208	1 053	657	271	63	17 444
Eslöv	1 898	1 982	2 396	2 450	2 056	1 773	2 021	2 584	2 594	2 324	2 230	2 263	2 072	1 871	1 543	1 391	1 247	764	289	80	35 828
Helsingborg	8 653	8 761	9 633	10 189	10 224	10 425	10 328	11 617	10 759	9 854	9 800	9 894	9 797	8 674	7 268	6 343	5 417	3 289	1 164	324	162 413
Hässleholm	2 521	2 686	3 058	3 195	2 922	2 692	2 740	3 295	3 313	3 005	3 085	3 282	3 498	3 101	2 801	2 466	2 322	1 560	614	165	52 321
Höganäs	1 248	1 441	1 650	1 735	1 144	935	1 161	1 638	1 694	1 669	1 826	1 879	1 970	1 881	1 756	1 609	1 641	1 005	353	92	28 327
Hörby	808	833	936	900	763	747	885	1 146	1 071	935	966	1 049	1 088	1 017	916	801	667	391	162	42	16 123
Höör	920	1 031	1 135	1 132	812	738	893	1 218	1 222	1 126	1 110	1 155	1 216	1 048	922	800	703	434	156	41	17 812
Klippan	919	944	1 054	1 085	1 027	966	1 012	1 186	1 169	1 036	1 063	1 177	1 206	1 048	875	861	776	471	172	47	18 094
Kristianstad	4 445	4 797	5 487	5 744	5 537	4 860	4 871	5 873	5 729	5 168	5 207	5 570	5 564	5 073	4 626	4 163	3 813	2 257	893	257	89 934
Kävlinge	1 827	2 083	2 415	2 497	1 524	1 088	1 650	2 523	2 581	2 283	2 334	2 368	2 038	1 647	1 241	1 223	1 382	804	278	61	33 847
Landskrona	2 534	2 619	2 920	2 984	2 613	2 407	2 574	3 196	3 316	3 076	2 925	2 972	2 987	2 656	2 354	2 175	1 923	1 098	368	98	47 795
Lomma	1 248	1 633	1 953	2 137	1 150	635	853	1 535	1 786	1 835	2 030	1 855	1 664	1 322	1 073	997	1 117	809	326	69	26 027
Lund	6 316	6 573	7 265	8 549	17 258	11 112	7 710	8 395	8 423	8 002	7 501	7 080	6 635	5 783	5 263	5 092	4 471	2 889	1 001	251	135 569
Malmö	22 001	19 407	20 546	21 828	24 764	30 367	30 055	30 225	27 174	24 500	22 417	20 447	18 947	17 065	14 072	12 103	9 657	5 555	2 195	633	373 958
Osby	630	690	774	840	645	579	657	820	807	752	768	909	903	802	689	711	677	400	177	50	13 280
Perstorp	375	369	440	475	452	422	411	446	467	431	426	425	465	459	431	352	278	170	72	21	7 387
Simrishamn	686	786	886	917	811	710	731	873	941	925	1 010	1 230	1 506	1 688	1 622	1 511	1 356	784	310	80	19 363
Sjöbo	1 010	1 046	1 181	1 206	970	948	1 029	1 287	1 271	1 241	1 262	1 368	1 459	1 363	1 128	989	887	512	203	49	20 409
Skurup	902	970	1 015	1 025	870	763	925	1 138	1 092	1 032	1 075	1 139	1 154	984	809	715	633	351	123	36	16 751
Staffanstorps	1 726	2 028	2 225	2 062	1 233	953	1 378	2 112	2 225	2 007	1 904	1 701	1 531	1 270	937	881	968	742	319	62	28 264
Svalöv	884	949	1 016	977	754	693	864	1 097	1 101	978	931	949	930	787	622	515	450	280	96	28	14 901
Svedala	1 504	1 855	2 036	1 822	1 034	850	1 293	1 927	2 047	1 704	1 645	1 464	1 339	1 118	936	909	816	479	183	43	25 004
Tomelilla	654	713	790	896	761	671	679	860	875	809	779	853	968	952	874	768	654	397	148	39	14 140
Trelleborg	2 710	2 865	3 028	2 941	2 483	2 425	2 865	3 640	3 383	3 059	2 987	3 154	3 334	2 968	2 479	2 153	1 911	1 184	450	115	50 134
Vellinge	1 955	2 409	2 803	2 689	1 576	1 039	1 467	2 423	2 807	2 681	2 637	2 742	2 707	2 085	1 785	1 710	1 854	1 293	453	105	39 220
Ystad	1 369	1 512	1 730	1 826	1 670	1 454	1 478	1 863	1 912	1 901	1 910	2 011	2 270	2 181	2 266	2 057	1 774	1 032	404	101	32 721
Åstorp	932	1 042	1 222	1 260	883	737	885	1 170	1 238	1 102	1 123	1 046	962	694	596	582	561	309	111	26	16 481
Ängelholm	2 184	2 404	2 748	2 820	2 231	2 019	2 270	2 919	2 952	2 750	2 918	2 921	3 032	2 683	2 553	2 289	2 138	1 300	513	136	45 780
Örkelljunga	551	582	652	710	639	562	617	732	702	674	666	697	725	675	548	501	488	298	105	31	11 155
Östra Göinge	867	924	1 053	1 077	770	741	821	944	868	866	871	939	942	821	710	701	645	386	143	35	15 124

Kommunprognos 2029-12-31																					
Kommun	0-4	5-9	10-14	15-19	20-24	25-29	30-34	35-39	40-44	45-49	50-54	55-59	60-64	65-69	70-74	75-79	80-84	85-89	90-94	95-w	Totalt
Bjuv	862	981	1 153	1 168	841	756	873	1 114	1 123	1 067	1 011	1 037	1 032	831	722	631	579	322	101	24	16 228
Bromölla	586	693	826	852	654	557	636	782	825	818	782	819	902	747	639	683	639	382	144	30	12 996
Burlöv	1 252	1 274	1 348	1 309	1 119	1 033	1 172	1 576	1 528	1 398	1 251	1 204	1 138	968	815	703	611	381	161	44	20 285
Båstad	720	795	851	874	617	646	734	931	945	956	1 063	1 173	1 255	1 355	1 277	1 208	1 053	657	271	63	17 444
Eslöv	1 898	1 982	2 396	2 450	2 056	1 773	2 021	2 584	2 594	2 324	2 230	2 263	2 072	1 871	1 543	1 391	1 247	764	289	80	35 828
Helsingborg	8 653	8 761	9 633	10 189	10 224	10 425	10 328	11 617	10 759	9 854	9 800	9 894	9 797	8 674	7 268	6 343	5 417	3 289	1 164	324	162 413
Hässleholm	2 521	2 686	3 058	3 195	2 922	2 692	2 740	3 295	3 313	3 005	3 085	3 282	3 498	3 101	2 801	2 466	2 322	1 560	614	165	52 321
Höganäs	1 248	1 441	1 650	1 735	1 144	935	1 161	1 638	1 694	1 669	1 826	1 879	1 970	1 881	1 756	1 609	1 641	1 005	353	92	28 327
Hörby	808	833	936	900	763	747	885	1 146	1 071	935	966	1 049	1 088	1 017	916	801	667	391	162	42	16 123
Höör	920	1 031	1 135	1 132	812	738	893	1 218	1 222	1 126	1 110	1 155	1 216	1 048	922	800	703	434	156	41	17 812
Klippan	919	944	1 054	1 085	1 027	966	1 012	1 186	1 169	1 036	1 063	1 177	1 206	1 048	875	861	776	471	172	47	18 094
Kristianstad	4 445	4 797	5 487	5 744	5 537	4 860	4 871	5 873	5 729	5 168	5 207	5 570	5 564	5 073	4 626	4 163	3 813	2 257	893	257	89 934
Kävlinge	1 827	2 083	2 415	2 497	1 524	1 088	1 650	2 523	2 581	2 283	2 334	2 368	2 038	1 647	1 241	1 223	1 382	804	278	61	33 847
Landskrona	2 534	2 619	2 920	2 984	2 613	2 407	2 574	3 196	3 316	3 076	2 925	2 972	2 987	2 656	2 354	2 175	1 923	1 098	368	98	47 795
Lomma	1 248	1 633	1 953	2 137	1 150	635	853	1 535	1 786	1 835	2 030	1 855	1 664	1 322	1 073	997	1 117	809	326	69	26 027
Lund	6 316	6 573	7 265	8 549	17 258	11 112	7 710	8 395	8 423	8 002	7 501	7 080	6 635	5 783	5 263	5 092	4 471	2 889	1 001	251	135 569
Malmö	22 001	19 407	20 546	21 828	24 764	30 367	30 055	30 225	27 174	24 500	22 417	20 447	18 947	17 065	14 072	12 103	9 657	5 555	2 195	633	373 958
Osby	630	690	774	840	645	579	657	820	807	752	768	909	903	802	689	711	677	400	177	50	13 280
Perstorp	375	369	440	475	452	422	411	446	467	431	426	425	465	459	431	352	278	170	72	21	7 387
Simrishamn	686	786	886	917	811	710	731	873	941	925	1 010	1 230	1 506	1 688	1 622	1 511	1 356	784	310	80	19 363
Sjöbo	1 010	1 046	1 181	1 206	970	948	1 029	1 287	1 271	1 241	1 262	1 368	1 459	1 363	1 128	989	887	512	203	49	20 409
Skurup	902	970	1 015	1 025	870	763	925	1 138	1 092	1 032	1 075	1 139	1 154	984	809	715	633	351	123	36	16 751
Staffanstorps	1 726	2 028	2 225	2 062	1 233	953	1 378	2 112	2 225	2 007	1 904	1 701	1 531	1 270	937	881	968	742	319	62	28 264
Svalöv	884	949	1 016	977	754	693	864	1 097	1 101	978	931	949	930	787	622	515	450	280	96	28	14 901
Svedala	1 504	1 855	2 036	1 822	1 034	850	1 293	1 927	2 047	1 704	1 645	1 464	1 339	1 118	936	909	816	479	183	43	25 004
Tomelilla	654	713	790	896	761	671	679	860	875	809	779	853	968	952	874	768	654	397	148	39	14 140
Trelleborg	2 710	2 865	3 028	2 941	2 483	2 425	2 865	3 640	3 383	3 059	2 987	3 154	3 334	2 968	2 479	2 153	1 911	1 184	450	115	50 134
Vellinge	1 955	2 409	2 803	2 689	1 576	1 039	1 467	2 423	2 807	2 681	2 637	2 742	2 707	2 085	1 785	1 710	1 854	1 293	453	105	39 220
Ystad	1 369	1 512	1 730	1 826	1 670	1 454	1 478	1 863	1 912	1 901	1 910	2 011	2 270	2 181	2 266	2 057	1 774	1 032	404	101	32 721
Åstorp	932	1 042	1 222	1 260	883	737	885	1 170	1 238	1 102	1 123	1 046	962	694	596	582	561	309	111	26	16 481
Ängelholm	2 184	2 404	2 748	2 820	2 231	2 019	2 270	2 919	2 952	2 750	2 918	2 921	3 032	2 683	2 553	2 289	2 138	1 300	513	136	45 780
Örkelljunga	551	582	652	710	639	562	617	732	702	674	666	697	725	675	548	501	488	298	105	31	11 155
Östra Göinge	867	924	1 053	1 077	770	741	821	944	868	866	871	939	942	821	710	701	645	386	143	35	15 124

Kommunprognos 2030-12-31																					
Kommun	0-4	5-9	10-14	15-19	20-24	25-29	30-34	35-39	40-44	45-49	50-54	55-59	60-64	65-69	70-74	75-79	80-84	85-89	90-94	95-w	Totalt
Bjuv	871	974	1 157	1 172	851	765	862	1 088	1 158	1 088	993	1 045	1 007	868	724	616	577	347	109	27	16 299
Bromölla	591	684	821	854	666	566	637	766	839	826	785	811	880	770	641	654	649	409	146	32	13 027
Burlöv	1 264	1 269	1 332	1 314	1 150	1 045	1 165	1 537	1 558	1 403	1 284	1 217	1 134	997	831	694	613	394	167	45	20 413
Båstad	728	786	873	867	629	651	725	917	981	969	1 067	1 186	1 261	1 399	1 275	1 205	1 062	702	290	66	17 639
Eslov	1 915	1 979	2 339	2 465	2 105	1 801	1 987	2 544	2 655	2 387	2 219	2 273	2 028	1 930	1 561	1 389	1 240	815	308	81	36 021
Helsingborg	8 773	8 709	9 629	10 172	10 509	10 608	10 282	11 429	11 074	10 025	9 847	9 907	9 786	8 942	7 354	6 378	5 420	3 474	1 234	322	163 874
Hässleholm	2 537	2 639	3 024	3 218	2 966	2 723	2 724	3 193	3 379	3 100	3 062	3 220	3 420	3 261	2 792	2 455	2 276	1 634	643	172	52 438
Höganäs	1 266	1 428	1 633	1 727	1 147	951	1 152	1 586	1 788	1 658	1 781	1 905	1 943	1 983	1 739	1 614	1 609	1 067	383	93	28 453
Hörby	817	828	931	886	788	753	873	1 127	1 098	943	959	1 061	1 074	1 041	902	814	671	423	165	43	16 197
Höör	932	1 018	1 126	1 121	833	755	887	1 176	1 269	1 139	1 110	1 160	1 193	1 089	924	813	686	471	163	41	17 906
Klippan	929	944	1 054	1 054	1 061	976	1 010	1 161	1 199	1 065	1 052	1 171	1 187	1 101	877	822	769	510	183	46	18 171
Kristianstad	4 475	4 724	5 456	5 760	5 629	4 945	4 823	5 718	5 916	5 268	5 152	5 537	5 525	5 256	4 610	4 198	3 739	2 439	919	268	90 357
Kävlinge	1 846	2 054	2 433	2 444	1 561	1 115	1 640	2 425	2 673	2 321	2 309	2 385	2 051	1 761	1 265	1 194	1 305	876	292	66	34 016
Landskrona	2 554	2 580	2 885	2 994	2 678	2 428	2 552	3 113	3 353	3 113	2 961	2 965	2 958	2 758	2 365	2 153	1 951	1 162	384	100	48 007
Lomma	1 267	1 613	1 924	2 103	1 172	649	839	1 501	1 837	1 828	1 979	1 887	1 664	1 402	1 085	1 005	1 050	861	343	72	26 081
Lund	6 421	6 613	7 145	8 498	17 632	11 294	7 722	8 220	8 564	8 068	7 583	7 166	6 593	5 959	5 272	5 061	4 438	3 128	1 064	259	136 700
Malmö	22 294	19 289	20 330	21 806	25 519	30 898	29 899	29 738	27 718	24 611	22 759	20 937	18 959	17 472	14 270	12 140	9 854	5 856	2 246	636	377 231
Osby	632	687	767	821	665	588	652	793	830	761	771	894	909	821	688	697	681	423	178	51	13 309
Perstorp	382	366	438	474	450	429	409	431	477	433	434	421	453	466	430	354	284	173	72	24	7 400
Simrishamn	688	780	877	914	817	721	723	865	940	932	997	1 233	1 487	1 716	1 648	1 480	1 357	823	339	78	19 415
Sjöbo	1 019	1 046	1 166	1 207	1 008	957	1 016	1 260	1 330	1 238	1 260	1 373	1 436	1 401	1 144	981	868	559	211	51	20 531
Skurup	913	947	1 037	1 028	876	777	914	1 114	1 134	1 045	1 063	1 140	1 119	1 063	792	711	611	392	125	37	16 838
Staffanstorps	1 750	2 010	2 238	2 051	1 276	971	1 364	2 048	2 299	2 050	1 884	1 719	1 532	1 318	1 000	850	922	762	347	64	28 455
Svalöv	896	945	1 008	988	776	702	850	1 063	1 145	991	929	939	919	812	615	530	434	303	103	26	14 974
Svedala	1 521	1 835	2 030	1 845	1 068	868	1 286	1 873	2 124	1 738	1 619	1 515	1 313	1 165	941	890	799	531	193	47	25 201
Tomelilla	658	700	794	878	790	682	681	840	878	803	811	854	955	964	877	775	651	414	160	37	14 202
Trelleborg	2 753	2 842	3 082	2 926	2 529	2 467	2 835	3 558	3 571	3 088	2 995	3 125	3 308	3 115	2 491	2 150	1 906	1 240	481	118	50 580
Vellinge	1 975	2 391	2 768	2 724	1 603	1 062	1 454	2 355	2 888	2 724	2 624	2 718	2 691	2 253	1 787	1 667	1 763	1 408	485	108	39 448
Ystad	1 384	1 488	1 716	1 837	1 714	1 468	1 468	1 828	1 980	1 891	1 927	2 021	2 222	2 278	2 247	2 055	1 776	1 103	420	102	32 925
Åstorp	943	1 028	1 211	1 267	895	748	879	1 141	1 267	1 135	1 101	1 054	965	748	581	552	555	332	116	29	16 547
Ängelholm	2 205	2 377	2 751	2 794	2 295	2 064	2 234	2 855	3 030	2 823	2 904	2 914	3 013	2 800	2 549	2 268	2 159	1 392	521	138	46 086
Örkelljunga	556	575	657	712	650	563	617	721	731	680	676	701	720	682	558	497	475	316	114	28	11 229
Östra Göinge	872	926	1 050	1 069	790	751	814	915	904	861	869	943	927	847	711	665	638	425	145	35	15 157

Region Skånes uppdrag är att främja hälsa, hållbarhet och tillväxt i Skåne. Vår uppgift inom regional utveckling är att skapa förutsättningar för att lösa samhällsutmaningar som handlar om jobben, miljön och människors hälsa. Genom att arbeta med de sociala och fysiska faktorer som påverkar såväl tillväxten, klimatet som den enskilde skåningens hälsa, skapar vi en attraktiv och innovativ region. På så sätt gör vi dagligen skillnad för Skåne och skåningarnas framtid.

Region Skåne

291 89 Kristianstad
Telefon: 044-309 30 00
utveckling.skane.se

