



Skånes befolkningsprognos 2019-2028

Skånes
befolkningsprognos
2019-2028

Förord

Region Skåne har ansvaret för bland annat regionala bedömningar av den ekonomiska utvecklingen samt prognoser över sysselsättning och befolkning. Region Skåne tar därför årligen fram befolkningsprognoser för Skåne och dess kommuner.

Befolkningsprognoserna är ett viktigt underlag i Region Skånes planeringsarbete. För dimensionering av regionens verksamheter är den framtida befolkningens storlek och åldersfördelning en viktig komponent. Även andra myndigheter och organisationer använder sig av Region Skånes befolkningsprognoser i sitt planeringsarbete.

Befolkningsprognosen för perioden 2019–2028 har utarbetats inom avdelningen för regional utveckling, enheten för samhällsanalys. Prognosens basår är Skånes befolkning den 31 december 2018. Statistiska centralbyråns prognos över Sveriges framtida befolkning är ett underlag till prognosen och Skånes kommuner har bistått med underlag kring det planerade bostadsbyggandet. Det går att ladda ner filer från Region Skånes hemsida utveckling.skane.se med prognoserna i olika grupperingar efter kommun, ålder och kön.

Sammanfattning

Skånes befolkning förväntas under prognosperioden öka med 9,1 procent eller 124 000 invånare, från 1 362 164 den 31 dec 2018, till cirka 1 486 000 invånare år 2028. Befolkningsökningen ligger lite över rikets förväntade utveckling för tidsperioden. Ökningstakten i såväl riket som i Skåne förväntas vara starkare i början av prognosperioden. Detta då det stora antalet flyktingar som kom under 2015, fortfarande påverkar befolkningsutvecklingen.

Befolkningsökningen består av både nyfödda barn och nyinflyttade personer. Under prognosperioden kommer de stora barnkullarna som föddes runt 1990 upp i åldrar där fruktsamheten är hög och barnafödandet förväntas öka. I kombination med en stor inflyttning bidrar detta till att Skåne kommer att ha en stark befolkningstillväxt de närmsta åren. Antalet personer som avlider förväntas att vara ungefär lika från år till år under prognosperioden.

Flyktingströmmar från framförallt Syrien, Afghanistan och Irak som varit stora under framförallt 2015, förväntas minska kraftigt under prognosperioden. Detta på grund av bland annat gränskontroller och hårdare lagstiftning i många EU länder såväl som i Sverige kraftigt minskar möjligheterna att ta sig till Sverige.

Under den närmaste tioårsperioden kommer Skånes åldersstruktur att förändras ganska markant, trots att medelåldern endast förväntas öka med mindre än ett halvt år. Det är framförallt äldre barn och personer i åldrarna 80 år och äldre som förväntas öka mest fram till 2028. År 2018 var medellivslängden vid födelsen drygt 84 år för kvinnor och nästan 81 år för män. För varje decennium fram till 2070 beräknar SCB att medellivslängden ökar med i genomsnitt ett år för kvinnor och drygt ett år för män.

Under prognosperioden förväntas Malmö, Lund och Helsingborg fortfarande vara de kommuner som ökar mest, räknat i antal personer. Ser man till den procentuella ökningen har även där de stora kommunerna en stor förväntad folkökning, men även flera av de mindre kommunerna i västra Skåne. Här utmärker sig exempelvis Vellinge och Staffanstorp. I slutet av prognosperioden förväntas folkmängden öka i de flesta skånska kommuner.

Prognosen visar på en ökad koncentration av unga till de stora städerna, samt större demografiska skillnader mellan stad och land. Trenden att fler unga väljer att bosätta sig i städer fortsätter och fler förväntas också få åtminstone sitt första barn där och flyttar inte lika snabbt till kranskommunerna när barnåren nalkas. Detta leder till att Skånes tre största städer Malmö, Helsingborg och Lund förväntas öka sin procentuella andel av Skånes födda barn under prognosperioden, samtidigt som städernas andel av Skånes äldre förväntas minska.

Skånes befolkningsprognos 2019–2028

Vid frågor rörande befolkningsprognosen kontakta:

Avdelningen för regional utveckling, samhällsanalys
Tobias Fagerberg, 040-675 35 80
tobias.fagerberg@skane.se

Foto framsida: Leif Johansson, X-RAY Foto

Innehåll

Förord	2
Sammanfattning	3
Skåne fortsätter att växa snabbare än riket	6
Minskade ansökningar om asyl till Sverige	7
Många personer i familjebildande åldrar	9
Fler barn och äldre.....	9
Ökning i de fyra hörnen	11
Ökad invandring till sydväst	11
Tilltagande födelsenetto i nordväst	11
Inrikes nettoutflyttning från nordost	12
Äldre befolkning ger fler dödsfall än födslar i sydöst	13
Utvecklingen i Skånes kommuner	14
Förändrade flyttmönster.....	14
Naturlig folkminskning i var tredje kommun.....	14
Störst ökning i Malmö, Lund och Helsingborg.....	14
Stor ökning av skolbarn, framförallt i de sydvästra kommunerna	14
Källor	15
Tabellbilagor	16

Skåne fortsätter att växa snabbare än riket

Folkmängden i Skåne uppgick till 1 362 164 personer vid årsskiftet 2018/2019 och passerade 1,3 miljoner i september 2015. Fram till 2028 väntas Skånes folkmängd öka med cirka 124 000 individer till 1 486 000 personer, vilket är en ökning med 9,1 procent. Det är något lägre än under de senaste tio åren, då Skåne ökade med drygt 10 procent.

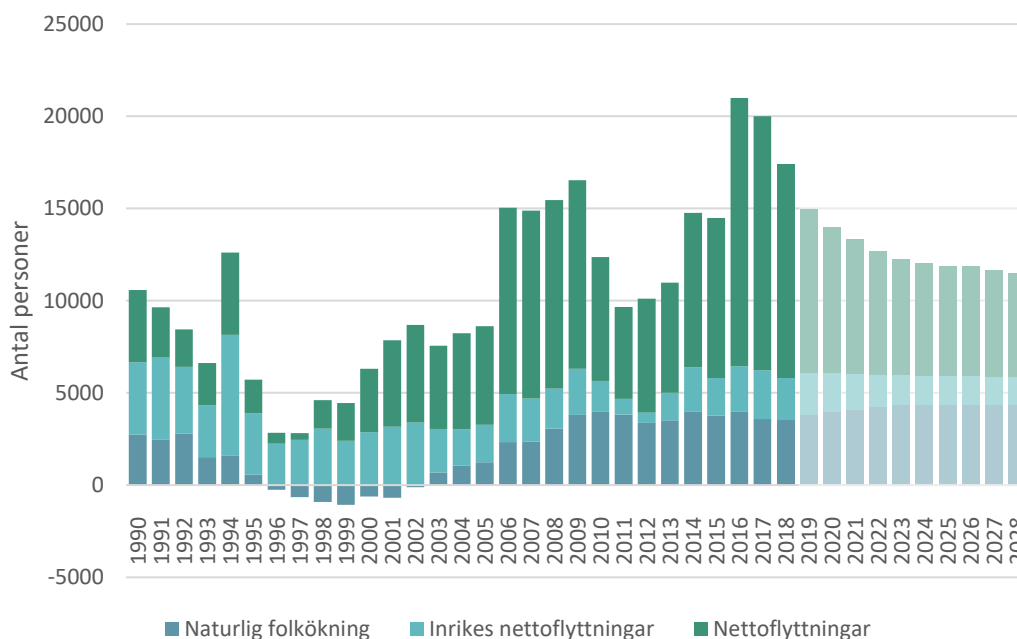
Sedan början av 1980-talet har Skånes folkmängd ökat i snabbare takt än i riket som helhet, främst för att inflyttningen till Skåne från utlandet har varit större än rikssnittet. Under 2018 var folkökningen i Skåne 1,3 procent, vilket är på en historiskt hög nivå. Totalt ökade befolkningen med 17 475 individer, vilket dock är ungefär 3 500 personer färre än 2016 års rekordökning.

Figur 1: Folkökning i Skåne och riket (%)



I figur 1 visas den årliga procentuella befolkningsökningen för Skåne respektive riket. Där kan vi se att Skåne förväntas fortsätta att ha en högre befolkningsstillväxt än riket som helhet. Även mellan 2006 och 2009 var befolkningsökningen särskilt stor i Skåne. Orsaken till detta var främst en stor inflyttning från utlandet. De utrikes inflyttningarna antas få en ökad del av Skånes folkökning under prognosperioden. De inrikes nettoflyttningarna till Skåne som avtagit under senare år, började öka 2013 och väntas åter spela en större del i Skånes folkökning. Även barnafödandet ligger på en hög nivå och det föds fler barn under året än det avlider personer, antalet avlidna har legat stabilt på samma nivå under många år.

Figur 2: Komponenterna bakom Skånes folkökning



Minskade ansökningar om asyl till Sverige

Den flyktingsituation som uppstod under hösten 2015 var en humanitär kris vars omfattning till och med blev större än under Balkankriget. EU:s gemensamma grundprinciper för en reglerad asylinmigration sattes till stora delar ur spel, det vill säga yttre gränskontroller, registrering vid inresa och att asylansökan ska prövas i första land. Från juli 2015 fram till årsskiftet 15/16 anlände en miljon flyktingar till EU från främst Syrien, Afghanistan och Eritrea, via Turkiet till Grekland och vidare genom västra Balkan upp mot framförallt norra Europa. Under 2018 sökte 21 500 personer asyl i Sverige. Det är en stadigt sjunkande siffra sedan 2015 då nästan 163 000 personer sökte asyl. Denna prognos utgår från migrationsverkets prognos från maj 2019, med ett sänkt antagande av asylinvandring från framförallt Syrien och Afghanistan. Statistiska centralbyråns (SCB:s) prognos ”Sveriges framtida befolkning 2018–2070” används som underlag för att prognostisera Skånes in- och utvandring på lite längre sikt och antagande kring flyttrisker etc.

Flyttningar i stort kan variera mycket från år till år och är därför den del av befolkningsprognoser som har störst osäkerhet. Skåne har under en längre period haft en nettoinflyttning, då inflyttningen varit större än utflyttningen. Under åren 2006–2009 var i synnerhet den utrikes nettoinflyttningen till Skåne stor, vilket berodde på att invandringen till Skåne och övriga riket var stor. 2010–2013 var inflyttningen till Skåne från utlandet på en lägre nivå, samtidigt som utflyttningen till andra länder ökade.

Sedan 2016 har nettoflyttningarna från utlandet ökat kraftigt, men även inrikesnettot har ökat något.

Naturlig folkökning eller folkminskning: Födda minus döda.

Nettoflyttning: Antalet inflyttade minus utflyttade.

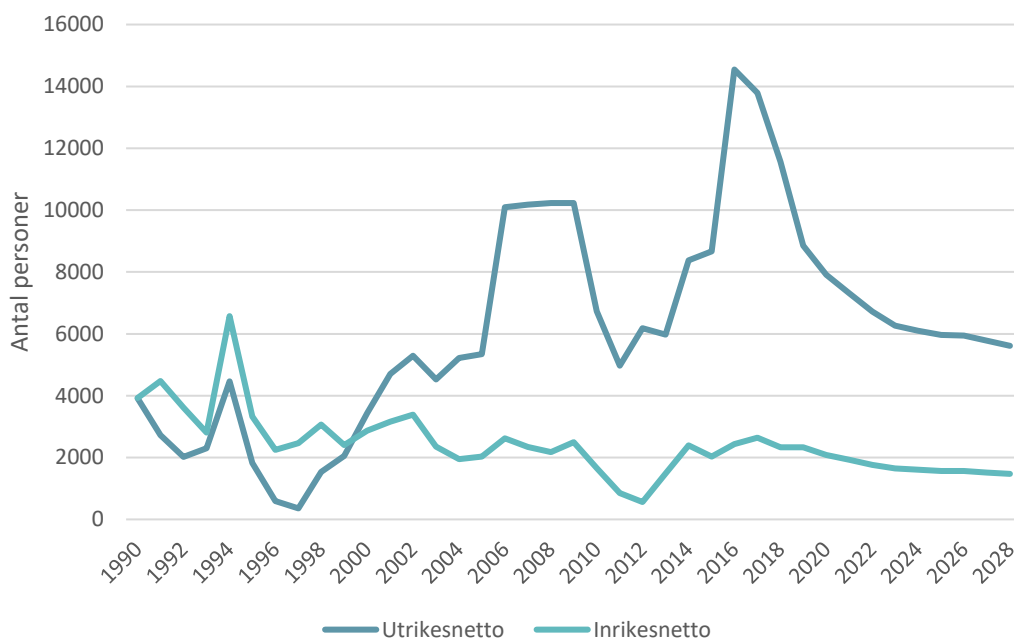
Vid nettoinflyttning är inflyttningen större än utflyttningen och motsvarande är utflyttningen större än inflyttningen vid nettoutflyttning. Nettoflyttningar kan delas in i inrikes nettoflyttningar inom Sverige och utrikes nettoflyttningar som avser flyttrationen med utlandet.

En förklaring som nämns till att inrikes flyttnetto fortsatt är på en ganska låg nivå kan vara att det varit svårare att hitta en bostad, samt att hitta arbete i Skåne eller Köpenhamn. Skåne har en låg sysselsättningsgrad (andelen sysselsatta i förhållande till befolkningen i åldern 20–64 år) jämfört med övriga riket.

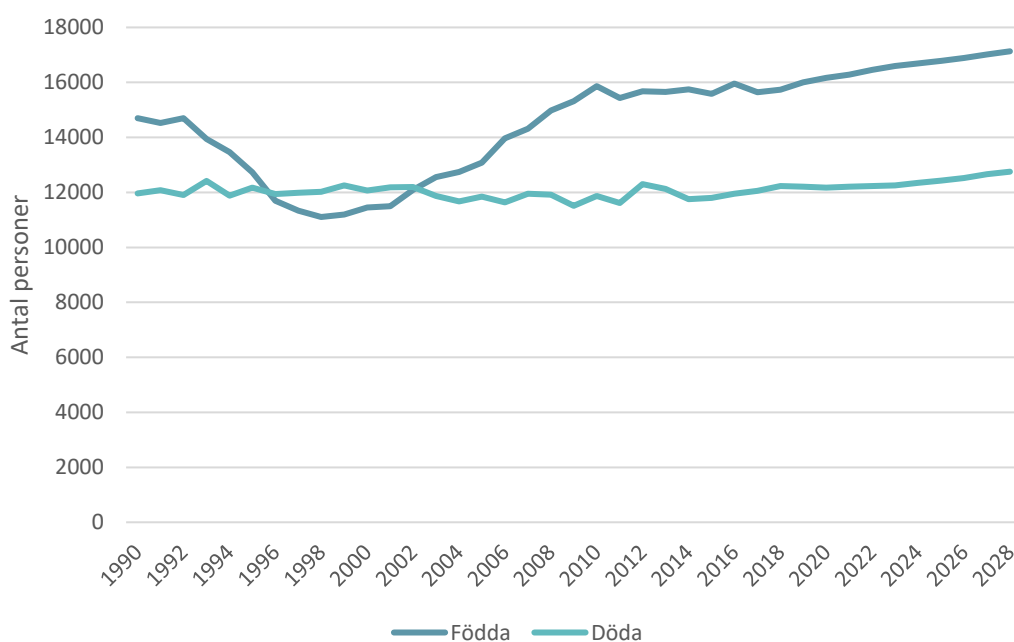
Antalet asylsökanden förväntas fortsätta ligga på ungefär samma nivå som 2018 de närmaste åren. Minskningen jämfört med tidigare år beror inte på minskade anledningar att söka asyl, utan på att det är mycket svårare att komma in i Europa och till Sverige. De närmaste åren förväntas anhöriginvandringen vara på en fortsatt låg nivå, detta på grund av en hårdare lagstiftning. Migrationen till och från andra EU-länder väntas fortsätta att öka. På längre sikt antas en fortsatt invandring från oroshärdar i världen, men den antas inte vara på samma höga nivå som idag och de närmast kommande åren.

Antagandena kring de inrikes flyttningarna grundar sig på historiska, observerade flyttmönster samt Skånes och övriga rikets åldersstruktur. Sammantaget innebär det att nettoinflyttningen till Skåne ökar, framförallt beroende på ökad invandring.

Figur 3: Skånes nettoflyttning



Figur 4: Födslar och dödsfall i Skåne



Många personer i familjebildande åldrar

Barnafödandet i Skåne har ökat de senaste åren, vilket delvis beror på att kvinnor i fruktsam ålder föder fler barn, men mest på att antalet personer i fruktsam ålder har ökat. Under hela prognosperioden förväntas barnafödandet att öka svagt. Detta antagande grundar sig främst på att antalet personer i barnafödande åldrar ökar, dels genom inflyttning, dels genom det naturliga åldrandet. Det är de stora barnkullarna från slutet av 1980-talet och början av 1990-talet som har kommit upp i barnafödande ålder. Antalet personer som avlider förväntas vara stabilt under prognosperioden, trots att antalet äldre ökar. Det är först efter prognosperioden som allt fler kommer upp i åldrar där dödsriskerna är höga och antalet dödsfall förväntas då således att öka.

Fler barn och äldre

Under den närmsta tioårsperioden kommer Skånes åldersstruktur att förändras ganska markant, se figur 5. Trots detta förväntas medelåldern bara öka med mindre än ett halvt år. Det är framförallt äldre barn och personer i åldrarna 80 år och äldre som förväntas öka mest fram till 2028.

År 2018 var medellivslängden vid födelsen drygt 84 år för kvinnor och nästan 81 år för män. Fram till år 2070 beräknar SCB att den ska öka till drygt 89 år för kvinnor och drygt 87 år för män. Det är en ökning med fem år för kvinnor och med drygt sex år för män. För varje decennium fram till 2070 beräknas medellivslängden öka med i genomsnitt ett år för kvinnor och drygt ett år för män.

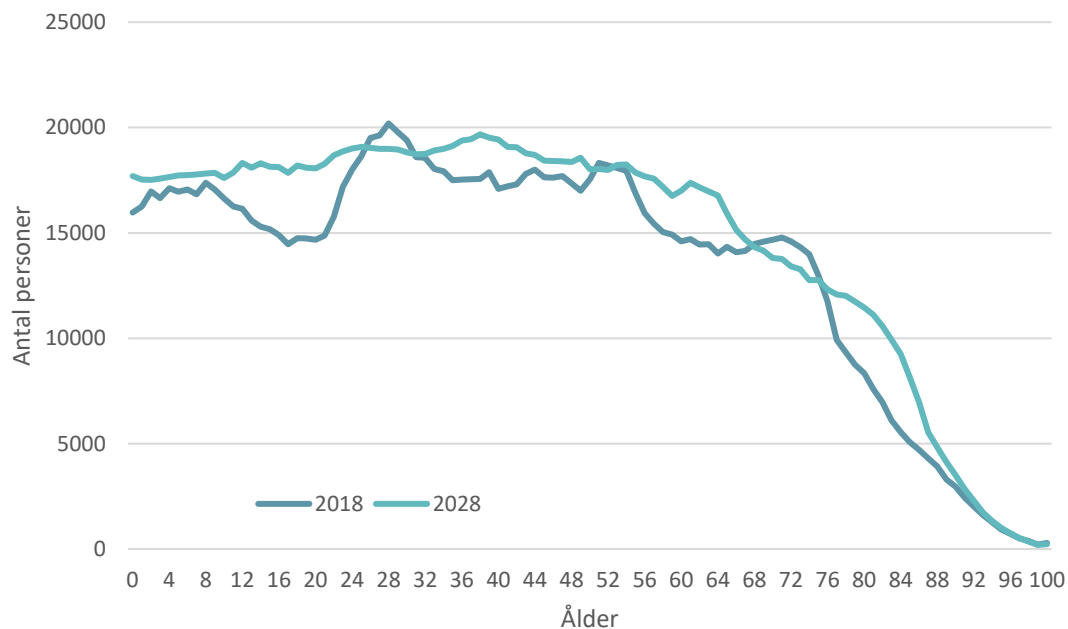
Antalet barn förväntas att öka, men även osäkerheten är stor redan på kort sikt eftersom prognosen för de yngre barnen grundar sig på antaganden kring det framtida barnafödandet. Kommunerna har en skyldighet att erbjuda de yngre barnen förskoleverksamhet eller pedagogisk omsorg inom fyra månader efter ansökan. Variationer i årskullarna ställer därför krav på kommunernas planering. Antalet skolbarn förväntas att öka under prognosperioden, vilket kommer att resultera i behov av fler skolplatser.

Antalet personer i åldern 20–64 år förväntas öka med cirka 55 000 personer fram till 2028, mycket tack vare inflyttning till länet, trots det ökar gruppen inte lika snabbt som befolkningen i övrigt. Befolkningen i de mest yrkesaktiva åldrarna 25–64 år ökar, men Skåne den lägsta förvärvsfrekvensen (andel sysselsatta i förhållande till befolkningen) bland Sveriges län, även då man inkluderar arbetspendlingen till Danmark. Den åldrande befolkningen har lett till en debatt kring pensionsåldern. År 2026 ändras den lägsta åldern för att ta ut allmän pension till att gälla tre år före den riktålder som införs. Riktåldern kommer enligt socialdepartementet att vara 67 år vid införandet 2026 vilket skulle ge en ålder på 64 år för tidigaste tidpunkten att ta ut allmän pension.

Antalet äldre förväntas öka under prognosperioden. Det har stor påverkan att de allra äldsta som är 80 år och äldre som förväntas öka med 40 procent under prognosperioden. Även om antalet äldre ökar har dödligheten i olika åldrar minskat och fler lever allt längre. Det ökade antalet äldre personer kommer att påverka kommunernas äldreomsorg, men även hälso- och sjukvården i Region Skåne.

Befolkningens förändrade åldersstruktur i Skåne kommer att påverka olika sektorer på arbetsmarknaden, såsom barnomsorg, skola och äldreomsorg. Åldersstrukturen kommer förmodligen även att påverka efterfrågan på olika boendeformer.

Figur 5: Skånes åldersstruktur 2018 och prognos 2028



Figur 6: Jämförelse i åldersstrukturen 2018 och 2028

Ålder	Befolkning		Förändring	
	2018	2028	Antal	Procent
0–6 år	116 968	123 437	6 469	5,5%
7–15 år	146 365	161 744	15 379	10,5%
16–19 år	58 856	72 261	13 405	22,8%
20–64 år	774 018	829 311	55 293	7,1%
65–79 år	196 774	202 187	5 413	2,8%
80–w	69 183	96 681	27 498	39,7%
Totalt	1 362 164	1 485 621	123 457	9,1%

Ökning i de fyra hörnen

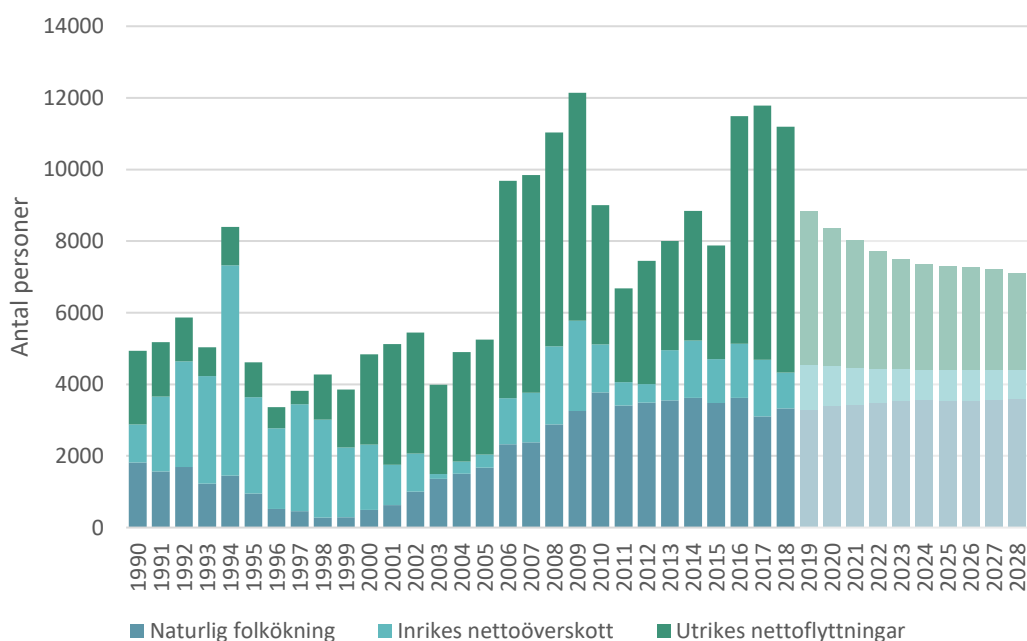
Åldersstrukturen skiljer sig mellan Skånes västra och östra sida vilket påverkar den naturliga folkökningen. Västra Skåne, framför allt i sydväst, är befolkningen yngre och det föds många barn, vilket ger en naturlig folkökning. Den östra sidan av Skåne har nästan inte någon naturlig folkökning alls. Västra Skåne har haft en mer gynnsam demografisk utveckling vilket skapar goda förutsättningar för framtidens arbetskraftsförsörjning.

Ökad invandring till sydväst

I sydvästra Skåne bor drygt hälften av Skånes befolkning. Det är sydvästra Skåne som har haft den kraftigaste folkökningen av de fyra regiondelarna sedan slutet av 1980-talet. Inflyttningen till området har varit stor de senaste åren, främst från utlandet men även från övriga riket. Inflyttarna är unga och det föds många fler barn än det avlider personer i området.

Sydvästra Skåne förväntas även under prognosperioden ha den kraftigaste folkökningen i Skåne, med många födda barn och stor inflyttning, framförallt utrikes ifrån. På längre sikt förväntas inflyttningen från utlandet att minska och utflyttningen till utlandet att öka, vilket framöver kraftigt minskar den utrikes nettoinflyttningen under prognosperioden.

Figur 7: Folkökning i sydvästra Skåne

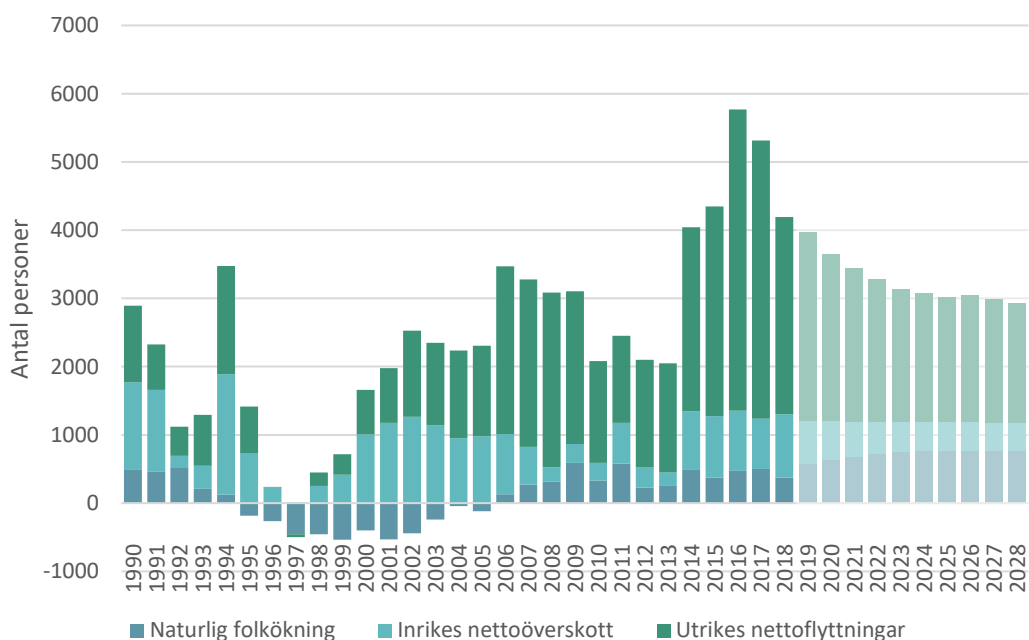


Tilltagande födelsenetto i nordväst

En fjärdedel av Skånes befolkning bor i nordvästra Skåne. Befolkningsökningen har varit stor de senaste femton åren, men runt år 2000 hade regiondelen en naturlig folkminskning, då antalet personer som avled under åren var fler än antalet födda barn.

Utvecklingen har dock vänt de senaste åren och det föds fler barn, både för att antalet kvinnor i fruktsam ålder har ökat och för att det föds fler barn per kvinna i regiondelen. Inflyttningen till nordvästra Skåne antas vara stor under prognosperioden samtidigt som utflyttningen väntas öka något.

Figur 8: Folkökning i nordvästra Skåne

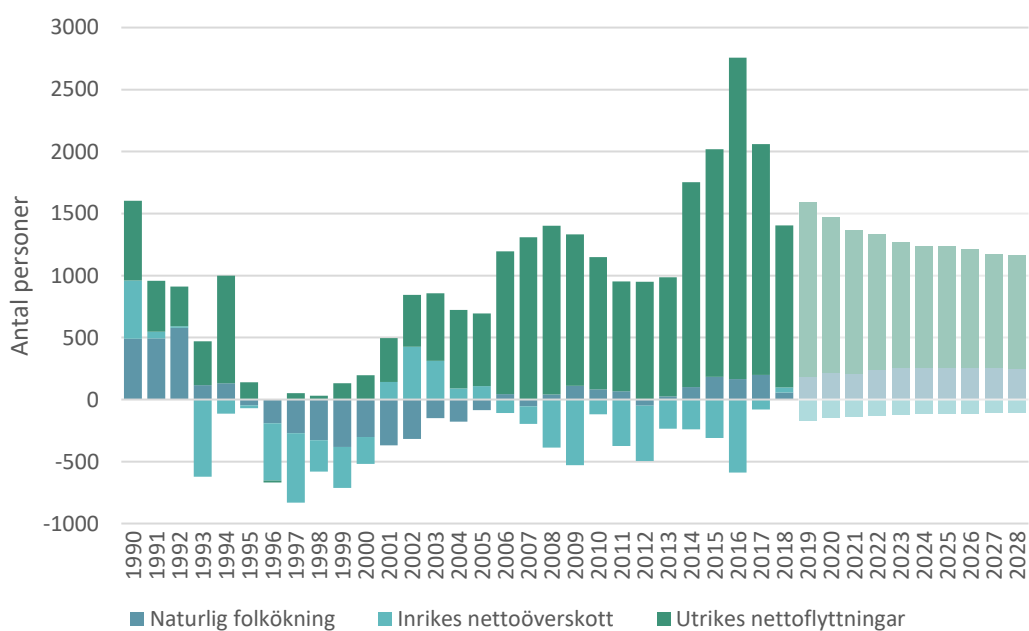


Inrikes nettoutflyttning från nordost

Nordöstra Skåne, med 15 procent av Skånes befolkning, har haft den svagaste relativa befolkningsutvecklingen av regiondelarna sedan slutet av 1980-talet. I slutet av 1990-talet hade regiondelen en relativt kraftig befolkningsminskning, bland annat på grund av att den inrikes utflyttningen var relativt stor under 1990-talet. Utvecklingen vände dock i början av 2000-talet och regiondelen fick en inrikes nettoinflyttning. Nettot har blivit negativt de senaste åren.

Under den kommande tioårsperioden förväntas nordöstra Skånes folkmängd att öka något, främst tack vare utrikes nettoinflyttning. Den inrikes nettoutflyttningen förväntas att avta.

Figur 9: Folkökning i nordöstra Skåne

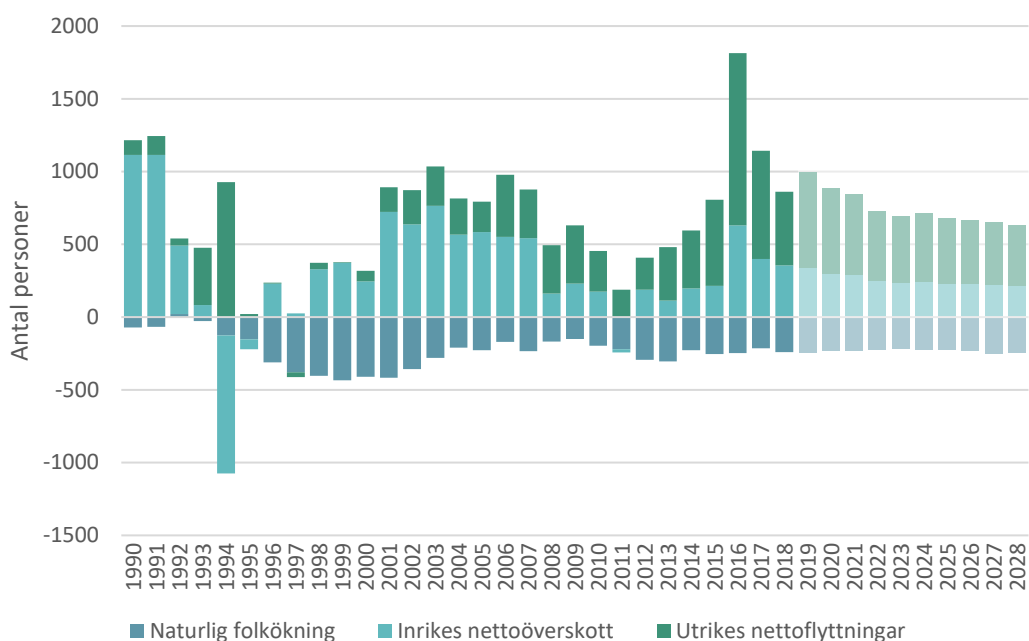


Äldre befolkning ger fler dödsfall än födselar i sydöst

Befolkningen i sydöstra Skåne, (motsvarande 7,5 procent av Skånes folkmängd) minskade under slutet av 1990-talet, men därefter har trenden vänt uppåt. Sydöstra Skåne har den äldsta befolkningen av regiondelarna och detta är den främsta orsaken till den svaga folkökningen. Varje år avlider det fler personer än det föds. De senaste tio åren har inflyttningen dock varit så stor att folkmängden ökat trots den naturliga folkminskningen. Åldersfördelningen bland inflyttarna är betydligt äldre än till övriga regiondelar.

Under prognosperioden väntas barnafödandet stanna kvar på en stabil nivå och inflyttningen förväntas fortsatt vara på en relativt hög nivå.

Figur 10: Folkökning i sydöstra Skåne



Utvecklingen i Skånes kommuner

Region Skånes kommunprognoser kan skilja sig ganska kraftigt åt från kommunernas egna bedömningar av befolkningsutvecklingen. Det beror främst på att Region Skåne använder sig av en metodik där kommunernas flyttningar stäms av mot den skattade nettoflyttningen för respektive regiondel. Utan denna avstämning, skulle den skattade årliga folkökningen för hela Skåne län bli större än vad som bedömts som rimlig i de regionala prognoserna. Avstämningen får kraftigast genomslag de år när det planerade bostadsbyggandet är stort.

Förändrade flyttmönster

Flyttningarna mellan kommunerna i Skåne är omfattande. Det generella flyttmönstret är att ungdomar flyttar från en mindre kommun till en större kommun, vanligen för att studera eller uppleva stadslivet. Utbudet av mindre lägenheter och hyresrätter, som är mer omfattande i de större kommunerna är förmodligen också en orsak till flyttmönstret. När ungdomarna några år senare bildar familj och skaffar barn, flyttar de ut från den större kommunen för att bosätta sig i någon mindre närliggande kommun, där det finns gott om bostäder lämpliga för barnfamiljer. Trenden att fler unga väljer att bosätta sig i städer fortsätter och fler förväntas också få åtminstone sitt första barn där och flyttar inte lika snabbt till kranskommunerna när barnåren nalkas.

Under 1990-talet koncentrerades befolkningsökningen framförallt till de större kommunerna med Malmö, Lund och Helsingborg i spetsen. Av Skånes kommuner är det också främst dessa som lockar flyttare till länet. Bostadsbyggandet i dessa kommuner hade dock svårt att svara mot den stora bostadsefterfrågan och flera kommuner med nettoutflyttning före år 2000 fick en vändning i flyttmönstret, vilket delvis kan förklaras av prisutvecklingen på bostadsmarknaden och förbättrade pendlingsmöjligheter.

Efter några år med hög inflyttning från utlandet till Skåne avtog inflyttningen 2011 för att sedan rejält ta fart igen 2014. Under 2015 hade en kommun i Skåne fler utflyttare än inflyttare och de stora kommunerna Malmö, Lund och Helsingborg återfinns bland de kommuner som har en stor folkökning i förhållande till deras folkmängd. Trots att inflyttningen bedöms vara lite högre de närmsta åren bedöms inflyttningen fortsätta att spridas i Skåne på grund av bostadsbrist, bostadspriser och olika boendepreferenser.

Naturlig folkminskning i var tredje kommun

En tredjedel av Skånes kommuner har en naturlig folkminskning, det vill säga att det avlider fler personer än det föds barn i kommunen. Antalet kommuner med naturlig befolkningsminskning förväntas dock att minska under prognosperioden. Hur antalet födselar och dödsfall förändras över tiden beror dels på åldersstrukturen dels på flyttningarna och dess åldersstrukturer. En del kommuner har historiskt sett haft en hög medelålder hos sina inflyttare, vilket i förlängningen ger ett lägre barnafödande i kommunen.

Störst ökning i Malmö, Lund och Helsingborg

Under prognosperioden förväntas Malmö, Lund och Helsingborg fortfarande vara de kommuner vars befolkning ökar mest, räknat i antal personer. Ser man till den procentuella folkökningen har de stora kommunerna stor förväntad ökning, men även flera av de kringliggande kommunerna. Här utmärker sig till exempel Vellinge och Staffanstorps. I slutet av prognosperioden förväntas folkmängden öka i de flesta skånska kommuner.

Stor ökning av skolbarn, framförallt i de sydvästra kommunerna

Det finns relativt stora skillnader i kommunernas åldersstruktur, vilket till stor del påverkas av flyttningar. Tre stora drag kan dock utläsas som gäller för nästan alla Skånes kommuner;

- Antalet elever i grundskolan ökar i spåren av ett högre barnafödande.
- Antalet gymnasieungdomar och unga i åldern 20–24 år minskar allt eftersom de stora barnkullarna som föddes runt 1990 blir äldre.
- Antalet äldre personer ökar, eftersom de stora barnkullarna från 1940-talet blir äldre.

Källor

Migrationsverkets verksamhet och kostnadsprognos maj 2019.
Statistiska centralbyrån, Sveriges framtida befolkning 2019–2070, april 2019.
Socialdepartementet, Pensionsöverenskommelsen, februari 2019.

Tabellbilagor

Regionprognos till 2028 indelat i femårsklasser																					
År	0–4	5–9	10–14	15–19	20–24	25–29	30–34	35–39	40–44	45–49	50–54	55–59	60–64	65–69	70–74	75–79	80–84	85–89	90–94	95–w	Totalt
2018	82 954	85 281	79 919	74 035	80 502	97 732	92 519	88 013	87 405	87 308	90 073	78 220	72 246	71 635	72 387	52 752	34 542	21 306	10 300	3 035	1 362 164
2019	83 125	86 181	82 512	75 820	81 346	96 176	94 484	88 709	87 870	88 742	89 153	80 978	72 842	70 584	71 799	56 320	35 775	21 295	10 218	2 962	1 376 891
2020	83 598	86 312	84 979	77 477	82 563	94 369	96 236	89 703	88 179	89 549	88 610	83 615	73 139	70 153	70 950	59 525	37 047	21 321	10 322	2 912	1 390 559
2021	83 691	87 229	86 335	79 633	83 998	92 892	96 858	91 021	88 909	89 558	88 364	85 908	73 830	70 091	69 735	62 414	38 117	21 825	10 315	2 932	1 403 655
2022	84 371	87 245	87 740	81 407	85 553	91 793	97 274	92 205	89 633	89 616	88 031	87 827	74 717	70 360	68 492	63 845	40 253	22 522	10 298	2 938	1 416 120
2023	85 320	87 050	88 679	83 219	86 869	91 580	96 737	93 763	90 418	89 570	88 440	88 248	76 503	70 331	67 720	64 214	42 768	23 480	10 260	2 972	1 428 141
2024	85 838	87 056	89 329	85 257	87 867	91 935	95 984	95 007	90 867	89 886	89 565	87 473	78 845	70 869	66 886	63 842	45 685	24 382	10 310	2 951	1 439 834
2025	86 344	87 392	89 427	87 244	88 929	92 514	95 132	96 253	91 658	90 131	90 253	87 035	81 117	71 149	66 581	63 256	48 304	25 317	10 402	3 015	1 451 453
2026	86 884	87 466	90 208	88 355	90 339	93 333	94 528	96 799	92 706	90 761	90 312	86 878	83 146	71 795	66 622	62 358	50 640	26 127	10 745	3 029	1 463 031
2027	87 414	88 058	90 284	89 563	91 600	94 217	94 135	97 285	93 718	91 432	90 441	86 645	84 827	72 638	66 945	61 433	51 884	27 715	11 154	3 045	1 474 433
2028	87 964	88 903	90 183	90 392	92 894	95 037	94 208	97 135	95 037	92 150	90 510	87 058	85 282	74 252	67 017	60 918	52 328	29 599	11 710	3 044	1 485 621

Regiondelar																					
Nordvästra Skåne																					
År	0–4	5–9	10–14	15–19	20–24	25–29	30–34	35–39	40–44	45–49	50–54	55–59	60–64	65–69	70–74	75–79	80–84	85–89	90–94	95–w	Totalt
2018	20 937	21 996	20 905	19 932	19 201	23 490	22 075	21 115	22 424	23 267	24 676	21 387	20 031	19 997	20 420	14 827	9 420	5 913	2 864	822	355 699
2019	21 089	22 191	21 618	20 230	19 448	23 062	22 769	21 412	22 272	23 649	24 463	22 089	20 197	19 565	20 351	15 900	9 716	5 933	2 810	811	359 575
2020	21 360	22 233	22 219	20 461	19 858	22 556	23 265	21 830	22 247	23 714	24 380	22 775	20 205	19 456	20 188	16 742	10 162	5 887	2 807	812	363 157
2021	21 478	22 408	22 690	20 891	20 182	22 099	23 562	22 192	22 365	23 648	24 179	23 564	20 352	19 507	19 735	17 552	10 516	5 968	2 832	812	366 532
2022	21 677	22 496	23 010	21 354	20 504	21 749	23 786	22 650	22 414	23 564	23 942	24 190	20 539	19 643	19 303	18 030	11 139	6 072	2 875	801	369 738
2023	21 927	22 553	23 308	21 711	20 739	21 706	23 677	23 142	22 528	23 565	23 904	24 258	21 074	19 717	19 017	18 067	11 953	6 337	2 820	807	372 810
2024	22 077	22 615	23 432	22 248	20 908	21 801	23 469	23 579	22 726	23 430	24 191	24 076	21 662	19 862	18 663	18 051	12 814	6 555	2 847	797	375 803
2025	22 216	22 796	23 436	22 729	21 091	21 986	23 233	23 909	23 035	23 413	24 248	24 005	22 245	19 872	18 588	17 952	13 491	6 869	2 835	811	378 760
2026	22 359	22 872	23 578	23 094	21 354	22 213	23 033	24 140	23 313	23 505	24 204	23 848	22 926	19 990	18 652	17 605	14 147	7 135	2 902	822	381 692
2027	22 490	23 038	23 663	23 374	21 648	22 432	22 898	24 340	23 686	23 561	24 151	23 650	23 459	20 174	18 791	17 273	14 550	7 577	2 971	836	384 562
2028	22 626	23 250	23 722	23 616	21 878	22 627	22 922	24 321	24 089	23 674	24 174	23 637	23 541	20 653	18 874	17 065	14 626	8 173	3 123	823	387 414

Regiondelar																					
Nordöstra Skåne																					
År	0–4	5–9	10–14	15–19	20–24	25–29	30–34	35–39	40–44	45–49	50–54	55–59	60–64	65–69	70–74	75–79	80–84	85–89	90–94	95–w	Totalt
2018	10 953	11 518	11 441	11 234	10 639	12 351	11 677	10 651	11 151	12 312	13 278	11 756	11 122	11 365	11 757	8 647	5 845	3 648	1 825	552	193 722
2019	11 039	11 546	11 836	11 254	10 780	12 127	11 879	10 814	11 130	12 338	13 068	12 019	11 263	11 141	11 662	9 143	6 062	3 614	1 819	548	195 082
2020	11 096	11 616	12 024	11 401	10 910	11 837	12 165	11 065	11 048	12 211	12 869	12 431	11 215	11 063	11 444	9 679	6 217	3 673	1 832	542	196 338
2021	11 140	11 725	12 164	11 590	11 053	11 565	12 283	11 364	11 100	12 015	12 749	12 693	11 297	10 991	11 082	10 177	6 395	3 793	1 821	547	197 544
2022	11 205	11 784	12 295	11 775	11 190	11 339	12 356	11 659	11 115	11 810	12 652	12 982	11 361	10 925	10 848	10 449	6 668	3 911	1 815	553	198 692
2023	11 330	11 846	12 330	11 969	11 282	11 277	12 231	11 947	11 206	11 661	12 558	13 107	11 540	10 829	10 719	10 472	7 059	4 043	1 823	559	199 788
2024	11 411	11 884	12 320	12 270	11 283	11 334	12 109	12 082	11 307	11 631	12 576	12 921	11 764	10 963	10 529	10 405	7 473	4 197	1 813	557	200 829
2025	11 480	11 912	12 374	12 415	11 392	11 385	11 945	12 289	11 506	11 559	12 459	12 747	12 128	10 922	10 470	10 239	7 924	4 323	1 855	569	201 893
2026	11 548	11 933	12 458	12 511	11 509	11 470	11 804	12 372	11 741	11 601	12 298	12 649	12 369	11 004	10 424	9 948	8 334	4 459	1 931	570	202 933
2027	11 608	11 981	12 506	12 603	11 627	11 555	11 682	12 445	11 983	11 618	12 133	12 573	12 623	11 068	10 382	9 764	8 564	4 667	2 002	571	203 955
2028	11 666	12 085	12 563	12 620	11 734	11 623	11 659	12 374	12 215	11 693	12 017	12 498	12 742	11 233	10 310	9 678	8 609	4 968	2 081	574	204 942

Regiondelar																					
Sydvästra Skåne																					
År	0–4	5–9	10–14	15–19	20–24	25–29	30–34	35–39	40–44	45–49	50–54	55–59	60–64	65–69	70–74	75–79	80–84	85–89	90–94	95–w	Totalt
2018	46 107	46 494	42 248	37 632	45 965	56 575	53 660	51 106	48 466	45 782	45 302	38 565	34 471	33 258	33 002	24 306	15 967	9 777	4 658	1 429	714 770
2019	45 998	47 083	43 681	39 065	46 375	55 772	54 563	51 295	49 120	46 831	44 898	40 274	34 737	32 916	32 611	25 932	16 610	9 760	4 642	1 373	723 536
2020	46 107	47 078	45 197	40 427	46 942	54 852	55 418	51 606	49 526	47 695	44 790	41 628	35 077	32 753	32 228	27 442	17 140	9 794	4 745	1 328	731 773
2021	46 035	47 640	45 901	41 933	47 835	54 205	55 560	52 160	50 036	48 047	45 028	42 717	35 560	32 745	31 916	28 700	17 589	10 050	4 715	1 340	739 712
2022	46 429	47 477	46 857	42 975	48 855	53 787	55 638	52 502	50 676	48 482	45 087	43 637	36 204	32 927	31 473	29 180	18 660	10 472	4 679	1 348	747 345
2023	46 937	47 205	47 420	44 159	49 845	53 696	55 370	53 187	51 183	48 605	45 714	43 945	37 171	32 964	31 215	29 333	19 779	10 923	4 720	1 354	754 725
2024	47 208	47 095	47 895	45 330	50 678	53 902	55 007	53 767	51 312	49 108	46 564	43 621	38 645	33 214	30 969	29 063	21 131	11 392	4 738	1 348	761 987
2025	47 489	47 201	47 925	46 592	51 489	54 222	54 609	54 398	51 592	49 444	47 311	43 559	39 813	33 530	30 857	28 796	22 365	11 786	4 800	1 388	769 166
2026	47 807	47 185	48 425	47 228	52 497	54 708	54 397	54 586	52 064	49 903	47 643	43 794	40 788	33 988	30 900	28 600	23 390	12 129	4 965	1 389	776 386
2027	48 134	47 553	48 342	48 060	53 303	55 269	54 318	54 774	52 392	50 490	48 061	43 882	41 611	34 587	31 100	28 274	23 831	12 942	5 210	1 386	783 519
2028	48 487	48 033	48 163	48 588	54 221	55 825	54 407	54 738	53 010	50 964	48 237	44 454	41 927	35 471	31 186	28 132	24 021	13 793	5 477	1 407	790 541

Regiondelar																					
Sydöstra Skåne																					
År	0–4	5–9	10–14	15–19	20–24	25–29	30–34	35–39	40–44	45–49	50–54	55–59	60–64	65–69	70–74	75–79	80–84	85–89	90–94	95–w	Totalt
2018	4 957	5 273	5 325	5 237	4 697	5 316	5 107	5 141	5 364	5 947	6 817	6 512	6 622	7 015	7 208	4 972	3 310	1 968	953	232	97 973
2019	4 999	5 361	5 377	5 271	4 743	5 215	5 273	5 188	5 348	5 924	6 724	6 596	6 645	6 962	7 175	5 345	3 387	1 988	947	230	98 698
2020	5 035	5 385	5 539	5 188	4 853	5 124	5 388	5 202	5 358	5 929	6 571	6 781	6 642	6 881	7 090	5 662	3 528	1 967	938	230	99 291
2021	5 038	5 456	5 580	5 219	4 928	5 023	5 453	5 305	5 408	5 848	6 408	6 934	6 621	6 848	7 002	5 985	3 617	2 014	947	233	99 867
2022	5 060	5 488	5 578	5 303	5 004	4 918	5 494	5 394	5 428	5 760	6 350	7 018	6 613	6 865	6 868	6 186	3 786	2 067	929	236	100 345
2023	5 126	5 446	5 621	5 380	5 003	4 901	5 459	5 487	5 501	5 739	6 264	6 938	6 718	6 821	6 769	6 342	3 977	2 177	897	252	100 818
2024	5 142	5 462	5 682	5 409	4 998	4 898	5 399	5 579	5 522	5 717	6 234	6 855	6 774	6 830	6 725	6 323	4 267	2 238	912	249	101 215
2025	5 159	5 483	5 692	5 508	4 957	4 921	5 345	5 657	5 525	5 715	6 235	6 724	6 931	6 825	6 666	6 269	4 524	2 339	912	247	101 634
2026	5 170	5 476	5 747	5 522	4 979	4 942	5 294	5 701	5 588	5 752	6 167	6 587	7 063	6 813	6 646	6 205	4 769	2 404	947	248	102 020
2027	5 182	5 486	5 773	5 526	5 022	4 961	5 237	5 726	5 657	5 763	6 096	6 540	7 134	6 809	6 672	6 122	4 939	2 529	971	252	102 397
2028	5 185	5 535	5 735	5 568	5 061	4 962	5 220	5 702	5 723	5 819	6 082	6 469	7 072	6 895	6 647	6 043	5 072	2 665	1 029	240	102 724

SKÅNES BEFOLKNINGSPROGNOS 2019 – 2028

Kommunutfall 2018-12-31																					
Kommun	0–4	5–9	10–14	15–19	20–24	25–29	30–34	35–39	40–44	45–49	50–54	55–59	60–64	65–69	70–74	75–79	80–84	85–89	90–94	95–w	Totalt
Bjuv	932	1 039	1 042	967	840	923	870	910	1 033	1 089	1 148	982	861	775	852	593	338	188	92	27	15 501
Bromölla	706	782	852	732	585	654	723	716	751	841	912	755	744	874	840	637	405	236	102	29	12 876
Burlöv	1 277	1 272	1 171	1 119	976	1 082	1 174	1 349	1 256	1 203	1 203	1 069	953	892	853	703	430	251	99	28	18 360
Båstad	645	766	774	745	621	698	632	710	838	854	1 045	1 002	1 041	1 158	1 282	933	612	365	181	46	14 948
Eslov	2 097	2 192	2 134	2 002	1 880	2 163	2 093	2 001	2 181	2 327	2 401	2 076	1 757	1 695	1 717	1 203	841	488	243	66	33 557
Helsingborg	8 754	8 991	8 246	8 013	8 712	11 215	9 947	9 128	9 327	9 609	9 920	8 688	7 712	7 415	7 233	5 414	3 500	2 249	1 063	279	145 415
Hässleholm	2 824	2 945	2 921	3 076	2 846	3 282	3 109	2 818	2 937	3 345	3 714	3 204	2 955	3 028	3 212	2 476	1 667	1 044	547	171	52 121
Höganäs	1 314	1 664	1 701	1 531	1 029	1 071	1 169	1 405	1 710	1 793	1 897	1 590	1 669	1 787	2 060	1 470	830	542	264	70	26 566
Hörby	932	916	884	827	789	942	973	876	943	998	1 072	1 020	981	977	939	622	461	288	144	51	15 635
Höör	972	1 134	1 035	989	739	856	924	1 014	1 098	1 120	1 268	1 017	1 012	983	926	711	409	268	130	32	16 637
Klippan	951	1 032	988	1 041	966	1 097	1 019	923	1 086	1 160	1 236	1 100	1 033	1 105	1 087	760	494	315	161	46	17 600
Kristianstad	4 877	5 062	5 049	4 923	4 988	5 784	5 266	4 744	4 960	5 344	5 671	5 094	4 818	4 777	5 007	3 610	2 427	1 545	757	205	84 908
Kävlinge	2 015	2 308	2 447	1 982	1 305	1 422	1 770	2 040	2 452	2 612	2 263	1 649	1 347	1 512	1 832	1 213	733	372	179	38	31 491
Landskrona	2 984	2 974	2 550	2 557	2 505	3 066	3 091	2 892	2 823	2 841	3 072	2 664	2 543	2 589	2 538	1 813	1 161	686	321	105	45 775
Lomma	1 492	2 082	2 030	1 595	924	751	943	1 503	2 013	2 018	1 860	1 373	1 097	1 099	1 388	1 209	747	423	177	39	24 763
Lund	6 554	7 319	7 022	6 492	13 478	11 401	8 522	7 941	7 446	7 213	7 144	6 017	5 809	5 837	5 592	4 121	2 465	1 582	732	261	122 948
Malmö	23 902	21 355	17 714	15 672	21 032	32 878	31 395	27 349	23 121	19 903	19 639	17 814	16 029	14 580	13 107	9 535	6 822	4 477	2 242	747	339 313
Osby	703	839	752	769	699	748	762	718	733	816	876	790	780	830	849	655	466	296	142	44	13 267
Perstorp	457	459	497	440	393	492	473	407	387	437	535	466	437	423	411	321	218	144	66	16	7 479
Simrishamn	789	839	891	961	879	907	827	735	879	983	1 294	1 385	1 469	1 722	1 801	1 279	840	504	235	59	19 278
Sjöbo	1 084	1 133	1 002	1 026	860	1 152	1 057	1 056	1 083	1 262	1 425	1 336	1 236	1 301	1 252	808	587	314	145	34	19 153
Skurup	915	938	1 008	959	834	874	917	915	1 020	1 094	1 178	1 010	864	938	952	580	392	226	110	35	15 759
Staffanstorps	1 719	1 917	1 816	1 597	1 019	1 082	1 387	1 750	1 869	1 838	1 750	1 382	947	1 062	1 308	1 070	681	350	153	27	24 724
Svalöv	924	920	910	848	740	858	897	871	934	1 006	1 013	830	777	757	753	494	284	188	85	34	14 123
Svedala	1 435	1 739	1 591	1 343	851	994	1 283	1 497	1 726	1 589	1 497	1 123	1 049	1 103	1 138	743	466	265	114	30	21 576
Tomelilla	724	784	789	763	685	758	769	821	710	788	820	879	924	913	906	655	449	280	106	34	13 557
Trelleborg	2 570	2 679	2 679	2 456	2 274	2 689	2 600	2 659	2 801	3 082	3 288	2 903	2 591	2 515	2 644	1 956	1 296	784	346	90	44 902
Vellinge	2 074	2 497	2 609	2 385	1 487	1 257	1 569	2 003	2 503	2 877	2 989	2 142	1 880	1 980	2 497	1 842	1 077	517	243	71	36 499
Ystad	1 445	1 579	1 635	1 528	1 439	1 625	1 537	1 614	1 672	1 820	2 100	1 902	2 129	2 141	2 297	1 650	1 042	644	357	70	30 226
Åstorp	1 050	1 109	1 179	1 008	819	981	1 009	993	1 113	1 118	1 113	834	801	821	804	558	353	206	83	35	15 987
Ängelholm	2 390	2 454	2 427	2 231	2 047	2 497	2 422	2 306	2 605	2 776	2 983	2 535	2 497	2 525	2 720	1 948	1 347	845	445	131	42 131
Örkelljunga	536	588	591	551	529	592	546	570	568	584	714	696	660	642	680	523	283	185	103	33	10 174
Östra Göinge	911	974	983	907	732	941	844	779	827	968	1 033	893	844	879	910	647	419	239	133	52	14 915

SKÅNES BEFOLKNINGSPROGNOS 2019 – 2028

Kommunprognos 2019-12-31																					
Kommun	0-4	5-9	10-14	15-19	20-24	25-29	30-34	35-39	40-44	45-49	50-54	55-59	60-64	65-69	70-74	75-79	80-84	85-89	90-94	95-w	Totalt
Bjuv	969	1 011	1 067	988	852	915	888	908	1 010	1 090	1 167	982	880	775	833	623	354	187	84	26	15 609
Bromölla	691	782	875	756	598	656	709	721	755	831	933	790	720	848	840	673	451	222	105	24	12 980
Burlöv	1 264	1 312	1 213	1 114	991	1 062	1 202	1 381	1 269	1 228	1 177	1 098	980	877	852	693	469	250	93	22	18 547
Båstad	643	757	796	750	624	672	631	717	838	860	998	1 062	1 038	1 145	1 261	1 002	609	378	176	48	15 005
Eslov	2 143	2 198	2 194	2 048	1 870	2 145	2 143	2 065	2 144	2 360	2 327	2 161	1 796	1 687	1 669	1 295	843	510	230	67	33 895
Helsingborg	8 834	9 077	8 573	8 245	8 725	11 066	10 274	9 299	9 331	9 777	9 902	8 983	7 778	7 345	7 206	5 792	3 590	2 246	1 045	288	147 376
Hässleholm	2 844	2 946	3 030	3 002	2 876	3 218	3 172	2 835	2 943	3 320	3 661	3 224	3 066	2 944	3 147	2 630	1 703	1 038	550	173	52 322
Höganäs	1 325	1 659	1 764	1 508	1 101	1 110	1 191	1 394	1 689	1 865	1 872	1 665	1 683	1 716	2 072	1 601	876	535	272	73	26 971
Hörby	947	936	902	840	806	943	986	889	970	1 001	1 025	1 069	984	982	941	654	471	285	153	42	15 826
Höör	983	1 112	1 074	972	748	835	949	999	1 096	1 128	1 226	1 065	1 032	981	920	723	435	260	136	33	16 707
Klippan	941	1 077	1 005	1 035	1 004	1 044	1 067	951	1 027	1 170	1 261	1 138	1 029	1 063	1 094	813	499	320	163	42	17 743
Kristianstad	4 904	5 022	5 242	4 950	5 028	5 650	5 397	4 796	4 938	5 393	5 544	5 196	4 892	4 707	4 988	3 824	2 512	1 530	742	213	85 468
Kävlinge	1 998	2 368	2 434	2 054	1 326	1 452	1 810	2 013	2 407	2 674	2 268	1 791	1 351	1 430	1 806	1 336	770	384	174	39	31 885
Landskrona	2 968	2 972	2 674	2 570	2 538	2 978	3 152	2 906	2 877	2 934	2 995	2 720	2 550	2 522	2 544	1 969	1 173	689	313	100	46 144
Lomma	1 443	2 092	2 099	1 641	936	749	927	1 478	2 052	2 022	1 874	1 449	1 145	1 052	1 341	1 248	835	436	173	37	25 029
Lund	6 574	7 396	7 162	7 170	13 622	11 268	8 618	7 982	7 590	7 404	7 140	6 238	5 764	5 820	5 541	4 500	2 605	1 577	734	246	124 951
Malmö	23 706	21 629	18 628	16 157	21 154	32 333	31 854	27 450	23 615	20 601	19 446	18 520	16 097	14 623	13 134	10 089	6 956	4 365	2 211	712	343 280
Osby	700	846	795	747	721	756	746	758	717	817	876	818	758	804	862	678	484	294	143	46	13 366
Perstorp	474	470	529	452	430	497	507	410	394	447	513	482	460	414	396	337	235	141	67	13	7 668
Simrishamn	805	836	915	917	855	851	839	744	858	970	1 231	1 393	1 455	1 685	1 820	1 354	846	521	222	57	19 174
Sjöbo	1 092	1 157	1 015	1 025	874	1 108	1 118	1 058	1 088	1 253	1 394	1 360	1 252	1 281	1 249	876	594	318	149	33	19 294
Skurup	918	984	990	955	833	861	937	944	977	1 105	1 174	1 024	896	927	920	634	403	228	117	37	15 864
Staffanstorps	1 744	1 974	1 887	1 603	1 104	1 081	1 440	1 773	1 900	1 866	1 761	1 465	1 001	997	1 234	1 144	737	361	165	32	25 269
Svalöv	920	952	920	844	760	802	925	921	892	989	991	901	777	719	725	534	297	181	92	31	14 173
Svedala	1 446	1 756	1 624	1 368	891	978	1 336	1 425	1 744	1 638	1 484	1 197	1 030	1 083	1 126	788	501	269	116	29	21 829
Tomelilla	717	784	788	779	693	752	788	794	748	768	823	872	935	907	897	709	454	276	111	28	13 623
Trelleborg	2 572	2 708	2 707	2 505	2 218	2 624	2 647	2 693	2 795	3 002	3 237	3 013	2 637	2 462	2 606	2 059	1 333	796	361	90	45 065
Vellinge	2 125	2 538	2 659	2 433	1 515	1 245	1 637	2 036	2 508	2 908	2 958	2 277	1 904	1 904	2 382	2 057	1 126	552	249	66	37 079
Ystad	1 467	1 600	1 669	1 595	1 488	1 643	1 591	1 648	1 677	1 828	2 102	1 947	2 107	2 162	2 289	1 772	1 090	645	348	75	30 743
Åstorp	1 061	1 127	1 190	1 035	847	957	1 052	982	1 094	1 139	1 104	871	808	770	814	607	374	198	86	33	16 149
Ängelholm	2 413	2 506	2 488	2 245	2 050	2 443	2 495	2 349	2 568	2 765	2 976	2 577	2 528	2 460	2 735	2 083	1 392	878	409	125	42 485
Örkelljunga	541	583	612	558	517	578	587	575	552	613	684	708	666	636	671	539	317	180	103	32	10 252
Östra Göinge	953	1 014	992	959	751	904	869	815	807	976	1 029	922	843	856	884	684	441	245	126	50	15 120

SKÅNES BEFOLKNINGSPROGNOS 2019 – 2028

Kommunprognos 2020-12-31																					
Kommun	0–4	5–9	10–14	15–19	20–24	25–29	30–34	35–39	40–44	45–49	50–54	55–59	60–64	65–69	70–74	75–79	80–84	85–89	90–94	95–w	Totalt
Bjuv	1 003	989	1 080	979	843	896	895	922	966	1 093	1 127	1 024	887	770	813	653	370	196	76	26	15 608
Bromölla	667	786	893	755	623	642	720	729	755	815	909	808	723	810	858	707	462	217	104	29	13 012
Burlöv	1 268	1 298	1 275	1 124	975	1 040	1 203	1 367	1 331	1 225	1 166	1 129	987	871	849	709	483	257	90	20	18 667
Båstad	659	754	819	722	656	644	645	733	840	873	986	1 070	1 035	1 130	1 254	1 039	647	372	172	51	15 101
Eslov	2 139	2 211	2 225	2 068	1 855	2 079	2 148	2 126	2 088	2 360	2 280	2 224	1 811	1 665	1 651	1 381	869	514	236	63	33 993
Helsingborg	8 958	9 125	8 919	8 457	8 925	10 916	10 560	9 542	9 422	9 810	9 947	9 226	7 871	7 359	7 162	6 066	3 766	2 213	1 047	292	149 583
Hässleholm	2 843	2 966	3 072	3 012	2 863	3 119	3 213	2 947	2 907	3 232	3 596	3 392	3 042	2 916	3 068	2 740	1 775	1 049	564	168	52 484
Höganäs	1 330	1 682	1 775	1 548	1 150	1 096	1 295	1 400	1 650	1 918	1 860	1 762	1 654	1 742	2 040	1 683	956	542	263	76	27 422
Hörby	949	948	907	864	818	934	1 017	899	960	1 028	993	1 080	981	991	938	715	463	286	158	40	15 969
Höör	965	1 089	1 139	957	764	792	957	1 001	1 084	1 121	1 203	1 095	1 024	981	910	765	450	259	138	32	16 726
Klippan	977	1 023	1 053	1 003	1 028	1 016	1 062	986	1 008	1 159	1 240	1 198	1 018	1 028	1 066	879	517	330	151	42	17 784
Kristianstad	4 941	5 062	5 320	5 071	5 089	5 561	5 565	4 923	4 882	5 365	5 494	5 368	4 886	4 744	4 850	4 080	2 576	1 564	741	210	86 292
Kävlinge	2 046	2 319	2 455	2 129	1 400	1 388	1 863	2 047	2 391	2 666	2 302	1 922	1 379	1 389	1 691	1 460	808	407	172	39	32 273
Landskrona	2 977	3 013	2 796	2 578	2 618	2 942	3 180	2 974	2 938	2 952	2 985	2 819	2 532	2 495	2 577	2 061	1 209	702	307	95	46 750
Lomma	1 440	2 078	2 182	1 687	965	725	971	1 476	1 987	2 080	1 881	1 538	1 173	1 078	1 234	1 335	868	461	189	40	25 388
Lund	6 644	7 408	7 338	7 639	13 969	11 200	8 681	8 057	7 748	7 554	7 113	6 444	5 750	5 798	5 460	4 865	2 730	1 596	755	240	126 989
Malmö	23 637	21 696	19 505	16 735	21 260	31 889	32 292	27 542	24 016	21 288	19 482	18 893	16 303	14 647	13 350	10 514	7 020	4 297	2 248	671	347 285
Osby	713	836	814	761	734	723	761	768	733	798	867	835	749	783	871	698	495	304	137	48	13 428
Perstorp	487	475	529	449	452	474	512	410	403	444	501	475	464	413	392	354	227	147	69	15	7 692
Simrishamn	804	846	918	894	833	826	807	756	832	987	1 182	1 373	1 482	1 618	1 840	1 368	903	507	227	52	19 055
Sjöbo	1 102	1 161	1 077	973	882	1 087	1 159	1 068	1 070	1 232	1 368	1 403	1 266	1 257	1 206	964	601	318	151	34	19 379
Skurup	933	988	997	952	855	831	969	969	966	1 105	1 124	1 124	871	929	867	700	414	236	115	40	15 985
Staffanstorps	1 790	1 969	1 975	1 630	1 135	1 065	1 487	1 808	1 902	1 891	1 760	1 534	1 069	963	1 172	1 166	811	367	175	34	25 703
Svalöv	927	943	941	838	754	745	955	901	892	972	985	900	766	741	693	566	324	169	98	27	14 137
Svedala	1 421	1 757	1 687	1 391	923	911	1 360	1 440	1 690	1 692	1 458	1 251	1 029	1 044	1 090	872	511	273	130	30	21 960
Tomelilla	728	759	807	773	728	728	773	766	795	760	820	856	926	919	883	735	484	259	115	30	13 644
Trelleborg	2 619	2 650	2 718	2 566	2 185	2 521	2 762	2 658	2 768	2 958	3 198	3 120	2 634	2 458	2 563	2 147	1 387	785	361	96	45 154
Vellinge	2 138	2 603	2 698	2 501	1 511	1 242	1 694	2 084	2 521	2 860	2 947	2 478	1 918	1 859	2 258	2 228	1 203	578	251	63	37 635
Ystad	1 468	1 631	1 740	1 596	1 555	1 652	1 680	1 643	1 695	1 845	2 077	2 025	2 097	2 158	2 294	1 895	1 126	647	330	74	31 228
Åstorp	1 050	1 154	1 175	1 026	873	919	1 038	1 006	1 041	1 138	1 117	932	784	741	808	644	392	196	92	27	16 153
Ängelholm	2 462	2 468	2 544	2 296	2 033	2 360	2 532	2 389	2 520	2 738	2 964	2 663	2 502	2 418	2 732	2 228	1 414	845	428	129	42 665
Örkelljunga	530	607	588	565	526	548	591	567	567	617	668	706	692	619	651	569	340	175	104	32	10 262
Östra Göinge	983	1 018	1 018	938	783	858	889	799	811	973	1 010	948	834	819	859	739	446	253	128	47	15 153

SKÅNES BEFOLKNINGSPROGNOS 2019 – 2028

Kommunprognos 2021-12-31																					
Kommun	0–4	5–9	10–14	15–19	20–24	25–29	30–34	35–39	40–44	45–49	50–54	55–59	60–64	65–69	70–74	75–79	80–84	85–89	90–94	95–w	Totalt
Bjuv	1 001	992	1 094	972	831	867	901	917	943	1 078	1 120	1 045	878	801	762	693	392	186	80	24	15 577
Bromölla	632	804	891	783	636	602	734	742	763	784	906	844	736	781	821	730	480	240	107	32	13 048
Burlöv	1 280	1 314	1 300	1 155	1 000	1 055	1 237	1 374	1 339	1 244	1 174	1 141	997	897	822	739	498	242	104	23	18 935
Båstad	661	763	827	758	664	652	661	735	844	902	938	1 103	1 046	1 135	1 218	1 117	659	376	175	49	15 283
Eslov	2 138	2 219	2 235	2 101	1 821	1 983	2 152	2 137	2 078	2 306	2 290	2 250	1 826	1 679	1 648	1 419	892	517	225	65	33 981
Helsingborg	9 093	9 228	9 160	8 718	9 263	10 762	10 873	9 730	9 606	9 780	10 037	9 494	8 024	7 411	7 079	6 291	3 884	2 248	1 056	292	152 029
Hässleholm	2 835	2 997	3 098	3 054	2 869	3 030	3 229	3 022	2 928	3 143	3 529	3 503	3 031	2 908	2 979	2 856	1 804	1 098	563	167	52 643
Höganäs	1 342	1 678	1 818	1 593	1 176	1 094	1 345	1 438	1 654	1 927	1 819	1 884	1 629	1 763	1 978	1 782	1 027	574	263	71	27 855
Hörby	932	995	910	867	812	915	1 025	944	926	1 037	974	1 082	999	967	938	759	464	300	152	39	16 037
Höör	958	1 085	1 153	955	767	754	954	977	1 075	1 141	1 153	1 150	991	993	877	803	490	258	133	33	16 700
Klippan	985	1 018	1 045	1 019	1 031	1 001	1 044	994	1 020	1 138	1 195	1 230	1 037	990	1 071	900	545	329	152	44	17 788
Kristianstad	5 016	5 119	5 345	5 179	5 253	5 509	5 668	5 056	4 916	5 347	5 495	5 482	4 916	4 749	4 704	4 291	2 708	1 564	738	217	87 272
Kävlinge	2 037	2 316	2 465	2 227	1 403	1 382	1 898	2 088	2 340	2 616	2 392	1 961	1 440	1 338	1 596	1 570	844	426	170	46	32 555
Landskrona	2 986	3 032	2 868	2 611	2 657	2 892	3 170	3 056	2 970	2 945	2 957	2 970	2 506	2 497	2 498	2 210	1 229	700	325	88	47 167
Lomma	1 419	2 095	2 189	1 800	969	711	973	1 495	1 929	2 112	1 909	1 624	1 196	1 077	1 192	1 353	907	484	197	52	25 683
Lund	6 686	7 511	7 410	7 933	14 471	11 211	8 653	8 181	7 910	7 580	7 195	6 668	5 767	5 695	5 486	5 109	2 898	1 653	778	235	129 030
Malmö	23 553	21 912	20 001	17 510	21 587	31 474	32 420	27 750	24 533	21 685	19 613	19 243	16 476	14 811	13 460	11 011	7 042	4 344	2 187	648	351 260
Osby	721	811	860	775	711	708	762	779	750	786	844	822	788	774	805	763	497	320	142	45	13 463
Perstorp	483	470	524	452	445	449	493	417	408	429	467	495	442	418	400	360	235	137	69	17	7 610
Simrishamn	806	855	913	880	819	787	802	762	820	969	1 102	1 400	1 445	1 619	1 770	1 472	906	527	230	49	18 933
Sjöbo	1 103	1 158	1 121	946	926	1 030	1 172	1 092	1 060	1 226	1 332	1 445	1 274	1 242	1 204	997	618	331	153	38	19 468
Skurup	935	1 022	993	943	874	829	984	1 000	968	1 096	1 122	1 129	912	889	878	740	423	244	114	42	16 137
Staffanstorps	1 786	2 060	2 014	1 657	1 149	1 073	1 490	1 835	1 926	1 905	1 755	1 576	1 150	926	1 123	1 217	802	424	177	42	26 087
Svalöv	903	962	953	833	734	719	929	873	884	967	994	896	779	715	672	602	326	172	96	29	14 038
Svedala	1 421	1 777	1 718	1 410	927	892	1 308	1 497	1 632	1 719	1 443	1 317	1 026	1 038	1 077	918	527	280	121	32	22 080
Tomelilla	727	744	817	763	735	708	762	777	800	727	828	861	904	924	866	776	494	260	119	28	13 620
Trelleborg	2 584	2 688	2 729	2 603	2 195	2 425	2 773	2 685	2 748	2 937	3 140	3 188	2 667	2 440	2 517	2 253	1 401	811	357	97	45 238
Vellinge	2 173	2 663	2 687	2 582	1 546	1 245	1 702	2 141	2 526	2 802	2 964	2 599	2 024	1 851	2 118	2 308	1 288	611	266	67	38 163
Ystad	1 467	1 677	1 736	1 687	1 574	1 669	1 733	1 674	1 760	1 830	2 024	2 099	2 086	2 174	2 284	2 000	1 176	652	331	76	31 709
Åstorp	1 047	1 144	1 185	1 059	855	878	1 020	1 016	1 012	1 150	1 098	974	784	744	779	663	403	203	86	28	16 128
Ängelholm	2 460	2 519	2 601	2 318	2 013	2 247	2 528	2 464	2 441	2 725	2 907	2 756	2 529	2 406	2 644	2 360	1 449	863	426	138	42 794
Örkelljunga	517	602	615	558	513	538	598	552	583	607	647	717	698	627	634	574	367	180	104	32	10 263
Östra Göinge	1 004	999	1 060	932	772	801	865	821	817	918	1 001	960	827	812	835	778	442	271	119	47	15 081

SKÅNES BEFOLKNINGSPROGNOS 2019 – 2028

Kommunprognos 2022-12-31																					
Kommun	0–4	5–9	10–14	15–19	20–24	25–29	30–34	35–39	40–44	45–49	50–54	55–59	60–64	65–69	70–74	75–79	80–84	85–89	90–94	95–w	Totalt
Bjuv	1 010	979	1 093	967	818	840	894	888	953	1 048	1 098	1 072	876	800	751	696	409	196	83	23	15 494
Bromölla	618	827	871	807	629	602	709	769	766	788	869	870	736	759	829	746	495	253	107	25	13 075
Burlöv	1 295	1 338	1 297	1 183	1 014	1 054	1 257	1 400	1 341	1 265	1 161	1 166	1 012	903	815	726	529	258	102	21	19 137
Båstad	678	756	832	782	670	638	674	744	822	927	934	1 126	1 048	1 120	1 182	1 153	703	384	183	47	15 403
Eslov	2 136	2 224	2 227	2 108	1 817	1 881	2 123	2 156	2 091	2 219	2 283	2 257	1 876	1 678	1 598	1 463	921	538	227	62	33 885
Helsingborg	9 282	9 329	9 442	8 968	9 615	10 720	11 186	10 014	9 698	9 856	9 995	9 770	8 194	7 498	7 026	6 472	4 082	2 260	1 085	285	154 777
Hässleholm	2 864	2 962	3 147	3 072	2 896	2 916	3 271	3 061	2 921	3 077	3 436	3 653	3 068	2 886	2 900	2 900	1 893	1 126	552	175	52 776
Höganäs	1 363	1 683	1 817	1 659	1 162	1 112	1 360	1 492	1 650	1 910	1 831	1 927	1 673	1 751	1 904	1 854	1 148	572	264	75	28 207
Hörby	914	1 008	950	848	813	884	1 027	956	923	1 025	988	1 069	1 007	935	941	780	487	309	141	47	16 052
Höör	949	1 083	1 170	952	753	728	927	974	1 070	1 132	1 120	1 187	990	971	884	821	505	267	132	40	16 655
Klippan	996	989	1 073	1 021	995	967	1 042	1 016	980	1 130	1 192	1 241	1 021	1 001	1 032	929	575	331	150	44	17 725
Kristianstad	5 074	5 185	5 394	5 335	5 389	5 492	5 749	5 247	4 958	5 237	5 565	5 559	4 930	4 798	4 574	4 446	2 831	1 607	749	219	88 338
Kävlinge	2 043	2 341	2 432	2 274	1 450	1 372	1 877	2 152	2 272	2 585	2 453	2 051	1 488	1 295	1 536	1 623	904	454	177	48	32 827
Landskrona	2 950	3 065	2 918	2 668	2 713	2 840	3 174	3 115	2 975	2 958	2 918	3 045	2 542	2 516	2 439	2 245	1 309	718	324	91	47 523
Lomma	1 443	2 033	2 256	1 843	974	697	977	1 490	1 880	2 147	1 898	1 700	1 224	1 111	1 142	1 321	982	510	209	55	25 892
Lund	6 857	7 397	7 602	8 020	14 986	11 311	8 626	8 211	8 113	7 656	7 231	6 885	5 819	5 633	5 505	5 145	3 210	1 714	794	226	130 941
Malmö	23 603	21 843	20 593	18 201	21 934	31 168	32 526	27 801	25 049	22 125	19 783	19 378	16 782	15 048	13 462	11 287	7 298	4 452	2 125	637	355 095
Osby	714	805	874	791	709	688	754	797	742	790	816	851	780	759	797	778	503	341	143	39	13 471
Perstorp	474	461	507	447	428	412	468	424	407	404	454	502	443	399	410	352	234	139	73	20	7 458
Simrishamn	787	857	918	871	810	746	788	768	805	936	1 081	1 381	1 424	1 610	1 715	1 495	965	533	231	49	18 770
Sjöbo	1 123	1 144	1 121	969	935	1 010	1 175	1 108	1 077	1 178	1 333	1 443	1 324	1 234	1 158	1 041	628	362	147	38	19 548
Skurup	934	1 039	984	950	891	814	991	1 029	968	1 080	1 113	1 163	922	874	871	767	429	256	115	40	16 230
Staffanstorps	1 832	2 088	2 047	1 708	1 204	1 085	1 521	1 895	1 939	1 927	1 764	1 621	1 210	938	1 070	1 205	859	465	181	53	26 612
Svalöv	895	960	961	809	717	690	885	896	875	921	968	923	770	713	659	619	345	171	95	29	13 901
Svedala	1 455	1 718	1 787	1 444	953	900	1 302	1 512	1 642	1 696	1 478	1 381	1 018	1 038	1 035	942	573	301	120	35	22 330
Tomelilla	713	758	794	774	733	686	751	779	790	735	817	856	919	912	855	799	503	263	115	26	13 578
Trelleborg	2 579	2 709	2 723	2 628	2 217	2 350	2 775	2 680	2 760	2 923	3 046	3 250	2 725	2 447	2 445	2 296	1 475	837	349	97	45 311
Vellinge	2 237	2 703	2 723	2 614	1 553	1 241	1 727	2 231	2 519	2 807	2 870	2 761	2 060	1 865	1 981	2 351	1 404	676	263	74	38 660
Ystad	1 503	1 690	1 761	1 739	1 635	1 662	1 789	1 710	1 788	1 831	2 006	2 175	2 024	2 235	2 269	2 084	1 261	653	321	83	32 219
Åstorp	1 053	1 123	1 169	1 066	835	838	994	1 006	1 025	1 121	1 064	1 012	774	755	754	663	430	215	91	25	16 013
Ängelholm	2 470	2 554	2 581	2 418	2 040	2 179	2 524	2 489	2 454	2 694	2 864	2 847	2 501	2 445	2 535	2 459	1 513	907	425	127	43 026
Örkelljunga	506	597	617	549	511	513	585	566	575	595	624	725	697	645	611	588	391	179	102	35	10 211
Östra Göinge	1 021	997	1 059	922	754	757	846	829	805	893	978	980	840	788	807	799	459	275	123	48	14 980

SKÅNES BEFOLKNINGSPROGNOS 2019 – 2028

Kommunprognos 2023-12-31																					
Kommun	0–4	5–9	10–14	15–19	20–24	25–29	30–34	35–39	40–44	45–49	50–54	55–59	60–64	65–69	70–74	75–79	80–84	85–89	90–94	95–w	Totalt
Bjuv	1 004	968	1 080	976	810	805	869	883	947	1 035	1 060	1 065	905	799	704	712	445	198	78	22	15 365
Bromölla	619	812	878	825	618	595	699	764	768	793	844	884	747	737	821	748	523	271	106	26	13 078
Burlöv	1 305	1 355	1 294	1 192	1 017	1 053	1 257	1 390	1 365	1 271	1 179	1 168	1 027	902	808	717	545	275	103	20	19 243
Båstad	681	757	852	782	668	635	683	742	821	918	949	1 103	1 065	1 126	1 170	1 152	753	411	172	49	15 489
Eslov	2 137	2 187	2 253	2 121	1 807	1 837	2 090	2 139	2 080	2 179	2 284	2 267	1 938	1 647	1 558	1 487	957	560	228	66	33 822
Helsingborg	9 517	9 450	9 654	9 223	9 922	10 859	11 302	10 366	9 808	10 010	10 060	9 864	8 517	7 525	7 024	6 431	4 397	2 365	1 069	290	157 653
Hässleholm	2 887	2 990	3 122	3 100	2 899	2 879	3 199	3 154	2 933	3 037	3 394	3 651	3 134	2 865	2 860	2 865	2 033	1 171	540	180	52 893
Höganäs	1 391	1 658	1 839	1 679	1 171	1 117	1 362	1 524	1 667	1 864	1 878	1 922	1 711	1 801	1 826	1 905	1 235	588	274	78	28 490
Hörby	926	982	953	868	798	879	978	989	940	974	1 012	1 070	1 009	950	900	808	496	316	147	49	16 044
Höör	945	1 060	1 173	966	758	714	887	995	1 066	1 107	1 111	1 208	984	959	894	791	555	282	129	38	16 622
Klippan	995	995	1 083	1 007	977	940	1 023	1 010	977	1 108	1 195	1 197	1 046	1 000	1 019	933	607	340	155	44	17 651
Kristianstad	5 169	5 267	5 427	5 475	5 530	5 523	5 784	5 419	5 005	5 234	5 525	5 660	5 038	4 736	4 570	4 512	2 953	1 670	755	217	89 469
Kävlinge	2 063	2 320	2 412	2 317	1 473	1 371	1 854	2 175	2 271	2 496	2 508	2 101	1 556	1 292	1 421	1 625	1 001	504	176	46	32 982
Landskrona	2 981	3 030	3 000	2 702	2 717	2 834	3 158	3 173	2 990	2 954	2 931	3 035	2 637	2 485	2 439	2 226	1 428	746	313	89	47 868
Lomma	1 454	1 966	2 262	1 929	978	672	959	1 494	1 865	2 108	1 972	1 719	1 301	1 104	1 087	1 287	1 045	544	220	56	26 022
Lund	6 985	7 402	7 658	8 164	15 405	11 407	8 579	8 355	8 170	7 727	7 387	6 997	5 847	5 593	5 559	5 145	3 520	1 790	808	230	132 728
Malmö	23 805	21 658	20 969	18 954	22 334	31 100	32 460	28 089	25 372	22 537	20 060	19 424	17 248	15 150	13 510	11 519	7 583	4 546	2 109	630	359 057
Osby	719	791	898	774	705	683	745	799	763	765	819	860	769	751	784	768	548	334	151	42	13 468
Perstorp	456	447	479	454	390	382	431	416	395	398	428	496	438	405	384	350	247	139	73	18	7 226
Simrishamn	784	851	903	874	783	721	751	785	793	933	1 040	1 318	1 451	1 554	1 658	1 563	1 007	554	225	53	18 601
Sjöbo	1 141	1 135	1 139	959	938	1 003	1 180	1 108	1 085	1 159	1 316	1 437	1 343	1 227	1 176	1 047	644	387	139	40	19 603
Skurup	945	1 026	986	978	880	820	986	1 027	1 002	1 061	1 106	1 154	982	840	846	799	461	257	119	42	16 317
Staffanstorps	1 881	2 141	2 070	1 769	1 236	1 119	1 537	1 931	2 020	1 910	1 785	1 635	1 291	943	1 040	1 188	901	498	194	54	27 143
Svalöv	879	958	940	824	689	664	838	901	880	896	933	928	774	703	659	608	366	180	88	25	13 733
Svedala	1 487	1 726	1 812	1 481	982	911	1 307	1 575	1 650	1 666	1 496	1 397	1 070	1 004	1 018	986	597	314	126	36	22 641
Tomelilla	707	742	806	780	714	673	734	775	813	722	806	839	902	917	862	800	521	275	116	27	13 531
Trelleborg	2 577	2 683	2 745	2 630	2 263	2 272	2 691	2 751	2 762	2 852	3 071	3 200	2 796	2 490	2 373	2 308	1 552	853	367	97	45 333
Vellinge	2 298	2 707	2 772	2 636	1 592	1 240	1 749	2 293	2 562	2 752	2 861	2 829	2 113	1 880	1 947	2 280	1 523	757	260	81	39 132
Ystad	1 549	1 692	1 787	1 789	1 688	1 684	1 808	1 792	1 808	1 864	1 996	2 190	2 040	2 283	2 227	2 133	1 344	704	298	90	32 766
Åstorp	1 037	1 113	1 166	1 068	804	805	952	1 018	1 016	1 090	1 051	1 018	784	740	739	674	433	236	94	24	15 862
Ängelholm	2 487	2 589	2 609	2 442	2 090	2 159	2 498	2 542	2 443	2 696	2 809	2 916	2 509	2 487	2 459	2 489	1 624	942	409	129	43 328
Örkelljunga	499	588	606	554	501	506	561	567	584	596	610	714	688	646	594	587	418	192	95	39	10 145
Östra Göinge	1 010	1 004	1 052	927	732	718	826	822	797	858	964	982	843	790	784	771	506	281	124	45	14 836

SKÅNES BEFOLKNINGSPROGNOS 2019 – 2028

Kommunprognos 2024-12-31																					
Kommun	0–4	5–9	10–14	15–19	20–24	25–29	30–34	35–39	40–44	45–49	50–54	55–59	60–64	65–69	70–74	75–79	80–84	85–89	90–94	95–w	Totalt
Bjuv	991	973	1 046	981	800	784	847	873	931	1 005	1 048	1 072	903	808	703	696	468	207	78	21	15 235
Bromölla	619	792	873	838	626	588	691	746	768	792	832	901	775	717	798	749	553	299	98	25	13 080
Burlöv	1 308	1 342	1 316	1 212	1 010	1 049	1 245	1 395	1 380	1 280	1 195	1 149	1 049	924	798	718	538	300	101	17	19 326
Båstad	683	758	846	798	670	634	676	744	825	919	955	1 067	1 118	1 126	1 159	1 135	807	410	181	48	15 559
Eslov	2 120	2 197	2 239	2 150	1 809	1 801	2 048	2 141	2 107	2 131	2 296	2 192	2 002	1 673	1 549	1 445	1 034	560	241	62	33 797
Helsingborg	9 736	9 594	9 790	9 574	10 219	11 085	11 395	10 700	10 023	10 086	10 264	9 895	8 807	7 616	6 993	6 435	4 709	2 438	1 074	292	160 725
Hässleholm	2 895	2 998	3 115	3 178	2 851	2 874	3 156	3 194	2 938	3 036	3 370	3 605	3 150	2 964	2 786	2 810	2 160	1 199	542	182	53 003
Höganäs	1 407	1 659	1 831	1 719	1 147	1 118	1 373	1 533	1 652	1 839	1 933	1 896	1 772	1 811	1 761	1 917	1 340	622	272	83	28 685
Hörby	924	984	961	869	786	862	963	983	935	987	1 005	1 023	1 044	946	900	807	520	324	145	49	16 017
Höör	936	1 061	1 147	994	744	706	866	1 005	1 046	1 099	1 111	1 169	1 020	976	893	786	565	300	128	39	16 591
Klippan	990	974	1 107	1 008	960	934	980	1 027	985	1 051	1 192	1 211	1 071	989	983	938	648	346	159	45	17 598
Kristianstad	5 263	5 329	5 419	5 670	5 612	5 641	5 781	5 566	5 082	5 244	5 599	5 570	5 145	4 823	4 526	4 509	3 137	1 734	753	215	90 618
Kävlinge	2 070	2 293	2 457	2 295	1 494	1 350	1 848	2 186	2 235	2 451	2 552	2 100	1 677	1 292	1 352	1 605	1 102	530	183	43	33 115
Landskrona	2 983	3 011	2 995	2 799	2 700	2 826	3 097	3 207	2 994	2 993	3 002	2 971	2 684	2 493	2 384	2 239	1 550	757	317	87	48 089
Lomma	1 446	1 915	2 268	1 985	1 000	661	946	1 471	1 835	2 135	1 971	1 731	1 360	1 144	1 048	1 250	1 079	609	222	53	26 129
Lund	7 065	7 423	7 732	8 288	15 735	11 477	8 550	8 430	8 213	7 851	7 554	7 001	6 043	5 561	5 555	5 111	3 834	1 889	804	232	134 348
Malmö	23 943	21 541	21 215	19 752	22 764	31 309	32 261	28 429	25 490	22 951	20 658	19 284	17 878	15 230	13 573	11 571	8 048	4 651	2 070	625	363 243
Osby	721	781	898	798	687	677	738	781	785	746	814	855	790	731	758	778	567	346	150	43	13 444
Perstorp	431	428	461	447	361	355	398	408	376	384	418	466	441	418	372	336	258	148	72	20	6 998
Simrishamn	768	857	894	887	759	709	722	785	794	912	1 026	1 263	1 448	1 532	1 624	1 577	1 060	560	232	52	18 461
Sjöbo	1 141	1 137	1 155	964	925	995	1 147	1 138	1 079	1 158	1 302	1 407	1 358	1 238	1 156	1 046	695	390	144	39	19 614
Skurup	948	1 026	1 025	959	869	815	976	1 040	1 023	1 028	1 113	1 151	995	865	839	774	504	267	120	45	16 382
Staffanstorps	1 903	2 155	2 116	1 822	1 228	1 128	1 530	1 963	2 036	1 930	1 803	1 643	1 362	990	986	1 128	962	539	199	57	27 480
Svalöv	858	937	951	816	671	643	786	898	901	854	909	905	824	701	626	588	397	190	86	27	13 568
Svedala	1 508	1 738	1 830	1 510	1 003	933	1 312	1 622	1 597	1 681	1 540	1 389	1 133	991	1 003	979	635	337	132	36	22 909
Tomelilla	702	727	799	778	713	660	720	778	786	744	784	837	888	922	853	793	562	280	114	26	13 466
Trelleborg	2 560	2 673	2 761	2 642	2 271	2 226	2 638	2 770	2 779	2 839	2 995	3 154	2 887	2 529	2 326	2 282	1 636	884	377	103	45 332
Vellinge	2 349	2 757	2 814	2 680	1 620	1 262	1 763	2 355	2 594	2 760	2 889	2 809	2 234	1 904	1 886	2 188	1 698	793	281	81	39 717
Ystad	1 583	1 715	1 809	1 821	1 732	1 719	1 834	1 838	1 840	1 875	2 009	2 197	2 085	2 273	2 253	2 133	1 446	741	302	87	33 292
Åstorp	1 018	1 099	1 158	1 061	798	784	917	1 024	992	1 063	1 052	1 000	805	741	695	682	469	246	90	23	15 717
Ängelholm	2 489	2 601	2 650	2 483	2 089	2 146	2 457	2 583	2 467	2 659	2 794	2 907	2 542	2 511	2 400	2 503	1 736	975	426	115	43 533
Örkelljunga	491	581	597	562	493	492	543	582	580	577	624	686	695	648	587	582	432	216	92	36	10 096
Östra Göinge	989	1 000	1 054	917	721	692	780	812	799	826	956	967	860	782	761	752	536	295	125	43	14 667

SKÅNES BEFOLKNINGSPROGNOS 2019 – 2028

Kommunprognos 2025-12-31																					
Kommun	0-4	5-9	10-14	15-19	20-24	25-29	30-34	35-39	40-44	45-49	50-54	55-59	60-64	65-69	70-74	75-79	80-84	85-89	90-94	95-w	Totalt
Bjuv	979	984	1 021	982	787	764	825	864	930	968	1 043	1 039	930	814	694	682	492	220	81	20	15 119
Bromölla	614	770	873	849	621	589	678	752	772	791	814	876	790	718	765	765	581	305	99	29	13 051
Burlöv	1 314	1 345	1 309	1 247	1 010	1 044	1 237	1 395	1 373	1 316	1 194	1 144	1 075	930	794	718	550	309	104	19	19 427
Båstad	690	770	843	813	663	640	667	748	842	923	966	1 056	1 125	1 123	1 150	1 135	839	438	179	48	15 658
Eslov	2 107	2 184	2 246	2 172	1 822	1 785	2 005	2 136	2 143	2 081	2 292	2 149	2 051	1 686	1 532	1 433	1 100	581	242	64	33 811
Helsingborg	9 963	9 769	9 888	9 928	10 487	11 374	11 474	11 003	10 290	10 235	10 350	9 978	9 053	7 726	7 036	6 423	4 943	2 564	1 065	296	163 845
Hässleholm	2 898	2 996	3 130	3 207	2 861	2 862	3 092	3 220	3 027	3 005	3 292	3 546	3 295	2 943	2 763	2 749	2 251	1 257	551	186	53 131
Höganäs	1 417	1 653	1 843	1 721	1 160	1 113	1 346	1 591	1 644	1 795	1 970	1 880	1 849	1 778	1 781	1 886	1 406	678	275	80	28 866
Hörby	919	975	966	873	787	849	941	994	935	971	1 021	991	1 048	941	907	804	570	316	146	51	16 005
Höör	931	1 043	1 127	1 043	743	713	843	1 008	1 048	1 089	1 107	1 150	1 046	969	893	779	598	310	130	39	16 609
Klippan	986	996	1 060	1 039	945	932	957	1 020	1 005	1 033	1 180	1 188	1 118	980	951	916	697	359	163	41	17 566
Kristianstad	5 360	5 386	5 479	5 757	5 734	5 733	5 776	5 730	5 208	5 220	5 594	5 542	5 313	4 827	4 568	4 401	3 356	1 787	774	216	91 761
Kävlinge	2 083	2 323	2 410	2 306	1 532	1 373	1 799	2 214	2 255	2 432	2 539	2 127	1 781	1 316	1 316	1 507	1 201	554	196	44	33 308
Landskrona	2 976	2 998	3 012	2 874	2 672	2 815	3 046	3 197	3 021	3 025	3 002	2 952	2 762	2 472	2 360	2 269	1 622	782	323	86	48 266
Lomma	1 440	1 897	2 249	2 047	1 008	658	927	1 479	1 821	2 072	2 014	1 728	1 428	1 165	1 064	1 156	1 152	631	238	58	26 232
Lund	7 141	7 479	7 747	8 433	15 914	11 566	8 526	8 486	8 274	7 983	7 682	6 985	6 227	5 550	5 541	5 053	4 138	1 983	820	243	135 771
Malmö	24 093	21 519	21 302	20 515	23 252	31 529	32 121	28 766	25 604	23 299	21 261	19 338	18 221	15 432	13 619	11 786	8 396	4 713	2 065	634	367 465
Osby	719	785	886	813	689	676	716	784	789	754	798	846	802	720	738	790	585	357	156	45	13 448
Perstorp	407	411	445	429	338	332	364	393	360	373	405	447	426	414	366	333	269	146	73	20	6 751
Simrishamn	757	854	898	888	757	696	709	765	798	886	1 036	1 220	1 432	1 555	1 567	1 596	1 073	599	228	53	18 367
Sjöbo	1 143	1 136	1 153	998	895	987	1 128	1 159	1 084	1 140	1 283	1 381	1 392	1 247	1 140	1 014	763	394	148	40	19 625
Skurup	948	1 035	1 022	958	855	811	952	1 055	1 036	1 014	1 111	1 103	1 073	841	840	735	557	276	125	45	16 392
Staffanstorps	1 913	2 195	2 110	1 889	1 227	1 122	1 515	1 994	2 064	1 932	1 823	1 643	1 417	1 046	954	1 077	983	592	204	61	27 761
Svalöv	837	926	933	826	655	624	743	905	877	846	891	894	820	689	645	561	421	205	80	30	13 408
Svedala	1 528	1 730	1 837	1 570	1 018	956	1 297	1 659	1 618	1 647	1 590	1 373	1 181	991	974	953	703	346	136	40	23 147
Tomelilla	695	730	774	786	704	663	700	764	761	775	773	833	873	911	862	779	586	300	108	27	13 404
Trelleborg	2 544	2 708	2 710	2 653	2 304	2 201	2 567	2 853	2 749	2 814	2 953	3 117	2 981	2 525	2 324	2 249	1 708	921	374	105	45 360
Vellinge	2 395	2 778	2 878	2 717	1 659	1 275	1 772	2 408	2 643	2 779	2 856	2 805	2 405	1 920	1 846	2 085	1 836	846	291	81	40 275
Ystad	1 616	1 728	1 845	1 878	1 746	1 764	1 856	1 914	1 846	1 900	2 032	2 187	2 161	2 271	2 257	2 145	1 545	770	303	82	33 846
Åstorp	998	1 079	1 167	1 042	786	776	883	1 002	997	1 012	1 045	1 005	851	720	667	677	498	255	92	25	15 577
Ängelholm	2 482	2 639	2 614	2 530	2 108	2 127	2 405	2 607	2 500	2 618	2 769	2 898	2 618	2 488	2 367	2 505	1 848	990	414	127	43 654
Örkelljunga	481	571	610	545	490	489	523	579	569	585	627	668	693	668	571	565	456	232	90	38	10 050
Östra Göinge	970	1 000	1 040	916	700	676	742	809	775	818	940	946	880	773	729	730	581	301	129	42	14 497

SKÅNES BEFOLKNINGSPROGNOS 2019 – 2028

Kommunprognos 2026-12-31																					
Kommun	0-4	5-9	10-14	15-19	20-24	25-29	30-34	35-39	40-44	45-49	50-54	55-59	60-64	65-69	70-74	75-79	80-84	85-89	90-94	95-w	Totalt
Bjuv	964	973	1 016	980	777	753	803	860	920	944	1 027	1 028	946	803	722	641	521	233	76	21	15 008
Bromölla	609	735	886	843	630	585	647	754	777	792	786	874	821	729	739	733	600	320	110	30	13 000
Burlöv	1 324	1 353	1 316	1 264	1 029	1 060	1 248	1 415	1 379	1 325	1 207	1 149	1 086	939	816	698	573	317	101	22	19 621
Båstad	691	766	845	816	673	638	665	754	836	923	985	1 014	1 149	1 130	1 152	1 105	896	446	183	48	15 715
Eslov	2 104	2 186	2 255	2 183	1 855	1 790	1 967	2 143	2 156	2 078	2 248	2 160	2 078	1 699	1 546	1 434	1 132	598	241	63	33 916
Helsingborg	10 200	9 945	10 033	10 199	10 779	11 712	11 538	11 322	10 515	10 449	10 382	10 096	9 318	7 888	7 107	6 374	5 134	2 655	1 094	300	167 040
Hässleholm	2 903	2 986	3 157	3 229	2 885	2 863	3 040	3 230	3 086	3 024	3 219	3 487	3 398	2 935	2 760	2 678	2 349	1 282	585	186	53 282
Höganäs	1 429	1 648	1 831	1 747	1 171	1 112	1 326	1 611	1 661	1 791	1 972	1 839	1 953	1 750	1 795	1 836	1 486	733	293	79	29 063
Hörby	916	959	995	869	786	844	925	993	962	940	1 025	972	1 049	955	886	806	602	318	155	48	16 005
Höör	929	1 042	1 126	1 056	751	722	835	1 012	1 033	1 084	1 126	1 114	1 094	944	907	753	630	335	128	38	16 659
Klippan	982	998	1 054	1 033	952	928	946	1 006	1 007	1 036	1 161	1 149	1 142	993	919	922	716	378	161	42	17 525
Kristianstad	5 455	5 468	5 546	5 794	5 842	5 861	5 781	5 832	5 339	5 264	5 590	5 557	5 426	4 866	4 584	4 289	3 534	1 883	777	219	92 907
Kävlinge	2 104	2 316	2 409	2 318	1 582	1 386	1 802	2 244	2 287	2 389	2 499	2 204	1 819	1 370	1 275	1 430	1 292	581	205	45	33 557
Landskrona	2 971	2 996	3 018	2 921	2 677	2 807	2 997	3 178	3 066	3 040	2 986	2 923	2 890	2 447	2 361	2 206	1 740	799	326	92	48 441
Lomma	1 453	1 871	2 261	2 056	1 063	671	934	1 483	1 834	2 021	2 040	1 752	1 503	1 187	1 064	1 122	1 168	661	252	64	26 460
Lund	7 239	7 528	7 845	8 539	16 225	11 785	8 578	8 506	8 382	8 131	7 715	7 060	6 425	5 575	5 461	5 091	4 342	2 110	859	248	137 644
Malmö	24 226	21 459	21 488	20 926	23 723	31 721	31 932	28 870	25 770	23 727	21 602	19 462	18 539	15 596	13 778	11 906	8 794	4 742	2 101	618	370 980
Osby	718	786	860	844	686	661	702	779	795	768	786	823	790	753	729	731	640	358	165	45	13 419
Perstorp	379	392	427	412	321	310	333	367	350	364	387	415	437	390	366	336	273	151	67	21	6 498
Simrishamn	747	854	903	879	750	694	694	761	801	878	1 021	1 151	1 455	1 524	1 568	1 540	1 151	601	240	52	18 264
Sjöbo	1 140	1 132	1 149	1 023	881	996	1 093	1 163	1 095	1 130	1 275	1 352	1 425	1 251	1 126	1 014	788	410	154	41	19 638
Skurup	945	1 027	1 046	944	842	800	936	1 055	1 049	1 007	1 095	1 099	1 077	872	806	742	585	280	130	44	16 381
Staffanstorps	1 908	2 189	2 186	1 906	1 213	1 100	1 497	1 986	2 080	1 949	1 831	1 636	1 453	1 116	924	1 035	1 026	587	235	63	27 920
Svalöv	816	902	941	824	644	608	720	880	850	835	880	899	817	695	622	545	449	209	85	31	13 252
Svedala	1 554	1 750	1 863	1 596	1 030	971	1 309	1 643	1 677	1 611	1 621	1 366	1 242	994	973	947	740	357	137	37	23 418
Tomelilla	687	728	759	790	697	663	690	756	766	777	746	835	876	893	866	767	616	306	112	29	13 359
Trelleborg	2 536	2 680	2 740	2 666	2 330	2 216	2 514	2 863	2 771	2 798	2 942	3 070	3 039	2 555	2 313	2 217	1 793	934	392	104	45 473
Vellinge	2 430	2 811	2 936	2 718	1 696	1 286	1 781	2 421	2 695	2 790	2 812	2 821	2 510	2 013	1 843	1 967	1 900	907	314	87	40 738
Ystad	1 651	1 735	1 890	1 886	1 809	1 789	1 881	1 966	1 877	1 960	2 030	2 150	2 230	2 273	2 280	2 142	1 629	807	311	82	34 378
Åstorp	981	1 063	1 155	1 042	789	760	853	981	995	984	1 050	984	879	715	673	653	514	265	94	24	15 454
Ängelholm	2 474	2 635	2 658	2 563	2 094	2 110	2 340	2 603	2 558	2 548	2 759	2 850	2 698	2 510	2 358	2 435	1 959	1 017	431	127	43 727
Örkelljunga	472	554	600	557	477	475	512	578	555	591	615	651	697	669	577	552	459	249	92	37	9 969
Östra Göinge	947	999	1 014	932	680	656	709	784	782	813	892	936	885	766	726	711	609	298	139	42	14 320

Kommunprognos 2027-12-31																					
Kommun	0–4	5–9	10–14	15–19	20–24	25–29	30–34	35–39	40–44	45–49	50–54	55–59	60–64	65–69	70–74	75–79	80–84	85–89	90–94	95–w	Totalt
Bjuv	953	975	1 001	975	771	745	787	851	898	947	1 002	1 007	966	803	723	633	524	244	81	20	14 906
Bromölla	599	717	899	820	630	571	638	730	792	791	785	839	840	726	720	740	612	332	118	28	12 927
Burlöv	1 340	1 362	1 336	1 264	1 045	1 069	1 255	1 430	1 398	1 329	1 221	1 134	1 106	952	823	693	567	338	108	22	19 792
Båstad	689	775	836	819	671	629	649	756	838	898	1 003	1 006	1 165	1 127	1 139	1 075	926	479	187	50	15 717
Eslov	2 101	2 198	2 268	2 187	1 878	1 815	1 937	2 140	2 182	2 095	2 187	2 162	2 089	1 747	1 551	1 394	1 170	621	254	63	34 039
Helsingborg	10 434	10 155	10 167	10 481	11 030	12 025	11 634	11 628	10 803	10 582	10 494	10 093	9 586	8 061	7 204	6 354	5 294	2 798	1 111	308	170 242
Hässleholm	2 909	3 012	3 129	3 271	2 904	2 881	2 977	3 264	3 121	3 017	3 168	3 410	3 529	2 970	2 745	2 614	2 388	1 351	600	184	53 444
Höganäs	1 437	1 657	1 833	1 746	1 193	1 101	1 326	1 616	1 696	1 784	1 952	1 848	1 986	1 787	1 783	1 772	1 550	815	292	79	29 253
Hörby	913	943	1 004	895	777	841	904	994	971	937	1 017	984	1 038	964	861	811	620	335	157	47	16 013
Höör	930	1 040	1 128	1 065	758	729	831	1 004	1 035	1 085	1 121	1 088	1 127	944	891	763	645	348	136	41	16 709
Klippan	974	1 003	1 030	1 053	946	911	924	1 000	1 021	1 007	1 151	1 146	1 152	982	931	892	736	400	163	43	17 465
Kristianstad	5 547	5 533	5 616	5 846	5 954	5 964	5 795	5 917	5 511	5 314	5 506	5 628	5 504	4 888	4 636	4 185	3 666	1 977	810	223	94 020
Kävlinge	2 122	2 321	2 430	2 293	1 609	1 413	1 807	2 230	2 343	2 335	2 475	2 253	1 894	1 411	1 237	1 379	1 335	628	221	49	33 785
Landskrona	2 964	2 960	3 041	2 957	2 710	2 822	2 962	3 175	3 107	3 041	2 993	2 885	2 950	2 479	2 378	2 162	1 768	853	338	92	48 637
Lomma	1 474	1 898	2 210	2 106	1 086	692	953	1 506	1 838	1 989	2 075	1 747	1 570	1 214	1 095	1 081	1 146	720	266	67	26 733
Lund	7 340	7 683	7 761	8 737	16 444	12 011	8 662	8 535	8 425	8 316	7 797	7 102	6 622	5 630	5 415	5 116	4 380	2 347	896	254	139 473
Malmö	24 351	21 503	21 450	21 415	24 141	31 930	31 809	28 976	25 819	24 165	21 989	19 621	18 673	15 878	14 003	11 929	9 042	4 942	2 168	601	374 405
Osby	718	779	854	852	695	661	691	774	810	760	789	800	814	747	718	726	653	362	175	45	13 423
Perstorp	355	375	410	391	309	289	307	346	345	356	360	397	439	387	347	342	266	148	69	23	6 261
Simrishamn	739	839	906	882	751	692	680	756	807	867	995	1 136	1 438	1 507	1 561	1 499	1 174	644	245	53	18 171
Sjöbo	1 139	1 145	1 136	1 025	892	994	1 077	1 160	1 104	1 138	1 233	1 350	1 420	1 292	1 120	983	822	420	166	42	19 658
Skurup	939	1 017	1 052	935	837	792	912	1 049	1 062	1 002	1 079	1 088	1 101	879	792	739	608	285	134	47	16 349
Staffanstorps	1 909	2 206	2 205	1 928	1 235	1 098	1 478	1 985	2 111	1 950	1 841	1 640	1 488	1 165	931	990	1 017	631	259	66	28 133
Svalöv	796	892	934	820	634	597	700	849	860	823	843	874	833	688	619	538	462	220	84	31	13 097
Svedala	1 578	1 788	1 817	1 657	1 056	990	1 325	1 650	1 700	1 624	1 604	1 395	1 298	988	974	912	763	389	148	39	23 695
Tomelilla	684	717	771	772	703	660	679	746	769	768	752	825	874	903	858	762	633	315	112	27	13 330
Trelleborg	2 531	2 679	2 762	2 665	2 354	2 237	2 479	2 873	2 769	2 815	2 935	2 996	3 095	2 610	2 324	2 161	1 828	987	406	98	45 604
Vellinge	2 458	2 875	2 975	2 743	1 697	1 285	1 782	2 445	2 772	2 787	2 816	2 744	2 649	2 048	1 856	1 856	1 938	991	348	86	41 151
Ystad	1 681	1 768	1 908	1 912	1 839	1 823	1 889	2 015	1 915	1 988	2 037	2 141	2 301	2 228	2 341	2 139	1 702	865	314	83	34 889
Åstorp	964	1 067	1 133	1 031	785	747	830	963	983	989	1 025	960	907	707	680	632	513	284	100	25	15 325
Ängelholm	2 461	2 634	2 683	2 546	2 127	2 094	2 285	2 590	2 573	2 550	2 726	2 805	2 774	2 484	2 392	2 341	2 041	1 071	455	127	43 759
Örkelljunga	463	545	595	555	472	472	494	566	562	584	602	629	701	669	595	532	470	265	91	38	9 900
Östra Göinge	922	997	1 004	919	667	637	677	766	778	799	868	912	898	773	702	688	625	310	142	44	14 128

Kommunprognos 2028-12-31																					
Kommun	0–4	5–9	10–14	15–19	20–24	25–29	30–34	35–39	40–44	45–49	50–54	55–59	60–64	65–69	70–74	75–79	80–84	85–89	90–94	95–w	Totalt
Bjuv	943	971	991	968	777	743	775	839	895	942	993	980	961	829	721	597	539	268	84	21	14 837
Bromölla	594	712	880	820	629	559	625	718	783	789	789	815	850	732	700	734	616	350	126	28	12 849
Burlöv	1 348	1 374	1 347	1 265	1 053	1 074	1 260	1 435	1 396	1 345	1 228	1 153	1 109	967	823	692	564	349	118	22	19 922
Båstad	685	774	834	824	663	618	641	757	834	897	992	1 017	1 143	1 139	1 142	1 065	925	514	202	49	15 715
Eslov	2 104	2 208	2 246	2 215	1 902	1 833	1 933	2 136	2 185	2 097	2 162	2 167	2 101	1 804	1 529	1 370	1 192	652	266	65	34 167
Helsingborg	10 674	10 398	10 314	10 699	11 285	12 310	11 820	11 800	11 136	10 726	10 666	10 185	9 694	8 368	7 252	6 373	5 283	3 033	1 167	305	173 488
Hässleholm	2 916	3 037	3 158	3 256	2 936	2 903	2 964	3 222	3 199	3 030	3 136	3 380	3 534	3 035	2 732	2 588	2 367	1 460	625	182	53 660
Höganäs	1 441	1 674	1 806	1 761	1 201	1 099	1 321	1 610	1 720	1 793	1 909	1 885	1 982	1 817	1 827	1 705	1 591	875	304	83	29 404
Hörby	909	953	988	901	793	840	904	965	996	950	976	1 004	1 038	965	876	780	644	345	162	51	16 040
Höör	935	1 042	1 111	1 070	773	740	834	984	1 057	1 086	1 108	1 086	1 148	943	884	774	624	384	142	40	16 765
Klippan	964	1 001	1 032	1 053	931	902	906	987	1 018	1 000	1 134	1 150	1 117	1 003	931	884	744	424	172	43	17 396
Kristianstad	5 627	5 617	5 691	5 867	6 022	6 034	5 822	5 952	5 657	5 358	5 510	5 598	5 598	4 988	4 587	4 190	3 728	2 072	847	223	94 988
Kävlinge	2 140	2 344	2 417	2 286	1 630	1 428	1 817	2 228	2 373	2 342	2 405	2 302	1 940	1 475	1 237	1 288	1 340	700	247	48	33 987
Landskrona	2 963	2 975	3 009	3 012	2 725	2 818	2 948	3 154	3 149	3 050	2 989	2 892	2 941	2 562	2 353	2 162	1 760	940	351	88	48 841
Lomma	1 506	1 932	2 159	2 122	1 142	720	975	1 522	1 861	1 990	2 054	1 813	1 592	1 285	1 097	1 040	1 120	768	286	71	27 055
Lund	7 444	7 816	7 781	8 814	16 708	12 224	8 758	8 558	8 563	8 385	7 876	7 244	6 731	5 664	5 389	5 174	4 396	2 573	943	257	141 298
Malmö	24 483	21 659	21 306	21 726	24 602	32 133	31 787	28 953	26 041	24 436	22 344	19 864	18 722	16 295	14 108	11 997	9 251	5 169	2 230	600	377 706
Osby	719	786	845	870	693	665	691	770	812	777	769	804	823	737	712	714	647	397	174	47	13 452
Perstorp	334	357	393	370	302	271	284	318	333	344	350	375	430	382	354	321	266	160	71	23	6 038
Simrishamn	732	839	902	875	755	684	672	736	819	859	993	1 105	1 387	1 530	1 519	1 456	1 231	672	257	51	18 074
Sjöbo	1 136	1 156	1 128	1 038	890	996	1 070	1 162	1 104	1 144	1 220	1 333	1 417	1 307	1 114	996	828	433	176	38	19 686
Skurup	930	1 017	1 036	941	843	779	904	1 040	1 056	1 022	1 059	1 078	1 089	924	764	719	632	307	136	46	16 322
Staffanstorps	1 915	2 228	2 242	1 940	1 265	1 104	1 482	1 979	2 123	2 006	1 823	1 651	1 496	1 232	933	963	1 006	663	279	72	28 402
Svalöv	776	877	927	805	630	583	680	814	857	824	822	844	838	691	611	539	456	234	89	27	12 924
Svedala	1 604	1 815	1 826	1 675	1 074	1 006	1 333	1 655	1 751	1 632	1 583	1 413	1 316	1 034	947	900	799	408	157	41	23 969
Tomelilla	679	715	758	780	707	656	669	734	764	787	743	818	860	889	862	767	636	327	119	28	13 298
Trelleborg	2 525	2 684	2 744	2 686	2 363	2 270	2 444	2 819	2 830	2 819	2 880	3 019	3 059	2 673	2 366	2 107	1 844	1 045	417	105	45 699
Vellinge	2 483	2 931	2 984	2 789	1 709	1 293	1 784	2 469	2 830	2 826	2 774	2 742	2 713	2 099	1 873	1 827	1 885	1 082	392	86	41 571
Ystad	1 708	1 808	1 911	1 934	1 866	1 847	1 905	2 030	1 980	2 007	2 067	2 135	2 319	2 245	2 388	2 105	1 745	926	341	77	35 344
Åstorp	948	1 050	1 125	1 023	779	736	811	937	987	982	1 003	945	911	715	668	625	522	289	111	26	15 193
Ängelholm	2 445	2 636	2 705	2 556	2 115	2 086	2 247	2 556	2 603	2 529	2 715	2 750	2 831	2 484	2 423	2 275	2 068	1 151	472	122	43 769
Örkelljunga	453	537	586	545	470	461	489	549	557	587	601	614	693	663	592	519	472	285	100	36	9 809
Östra Göinge	901	980	1 001	906	661	622	653	747	768	789	837	897	899	776	703	672	607	344	147	43	13 953

Region Skånes uppdrag är att främja hälsa, hållbarhet och tillväxt i Skåne. Vår uppgift inom regional utveckling är att skapa förutsättningar för att lösa samhällsutmaningar som handlar om jobben, miljön och människors hälsa. Genom att arbeta med de sociala och fysiska faktorer som påverkar såväl tillväxten, klimatet som den enskilde skåningens hälsa, skapar vi en attraktiv och innovativ region. På så sätt gör vi dagligen skillnad för Skåne och skåningarnas framtid.

Region Skåne

291 89 Kristianstad

Telefon: 044-309 30 00

utveckling.skane.se

