

# Skåneanalysen

En analys om skånes tillväxt och utveckling – april 2020

## Fortsatt snabb försämring på arbetsmarknaden

De senaste veckorna har vi sett en kraftig försämring på arbetsmarknaden. Mellan vecka 11 (11-17 mars) och vecka 14 (1-7 april) nästan dubblades antalet nyanmälda arbetslösa. Varslen ökar kraftigt och uppgick i mars till 2 418 personer. Det är framför allt besöksnäringen som drabbas av de stigande varslen.

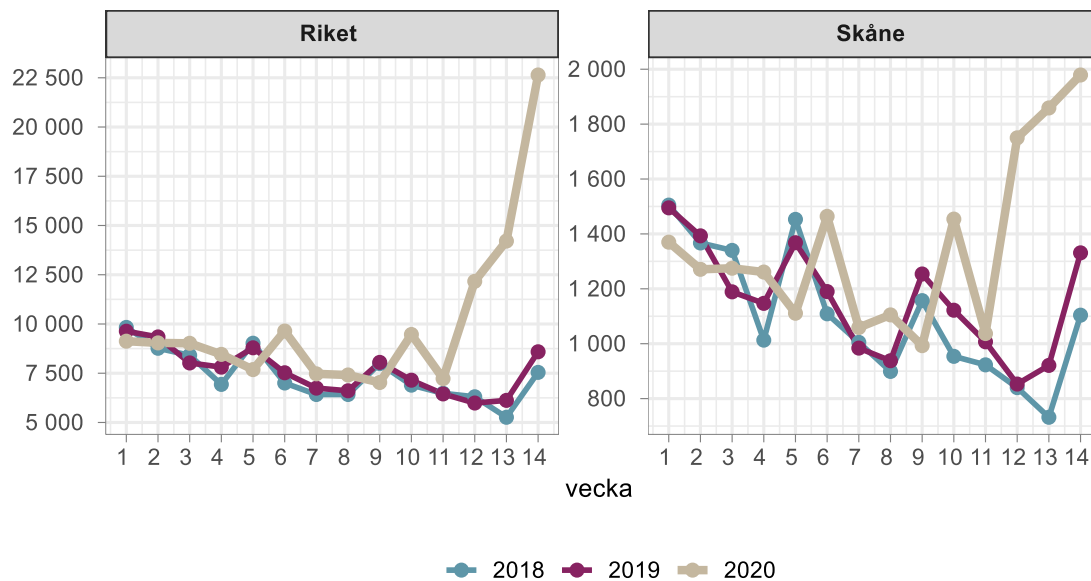
### Arbetslösheten ökar kraftigt

Krisen på arbetsmarknaden till följd av covid-19-pandemin utvecklas snabbt i Skåne liksom i riket. De senaste veckorna har det skett en närmast explosiv ökning av nyanmälda arbetslösa hos Arbetsförmedlingen. I vecka 14 år 2020 uppgick antalet nyanmälda arbetslösa till 22 641 i riket och till 1 979 i Skåne. Motsvarande vecka föregående år var antalet nyanmälda arbetslösa 8 589 personer i riket respektive 1 331 i Skåne.

I mars var antalet öppet arbetslösa samt deltagare i program med aktivitetsstöd i Skåne 63 085 personer, vilket var en ökning med 3 799 sedan mars 2019.

Arbetslösheten (öppet arbetslösa + program) uppgick till 9,7 procent av den registerbaserade arbetskraften. Andelen arbetslösa var 1,3 procentenheter högre än i mars 2019.

## Antal nyanmälda arbetslösa i Skåne per vecka 1-14 år 2020

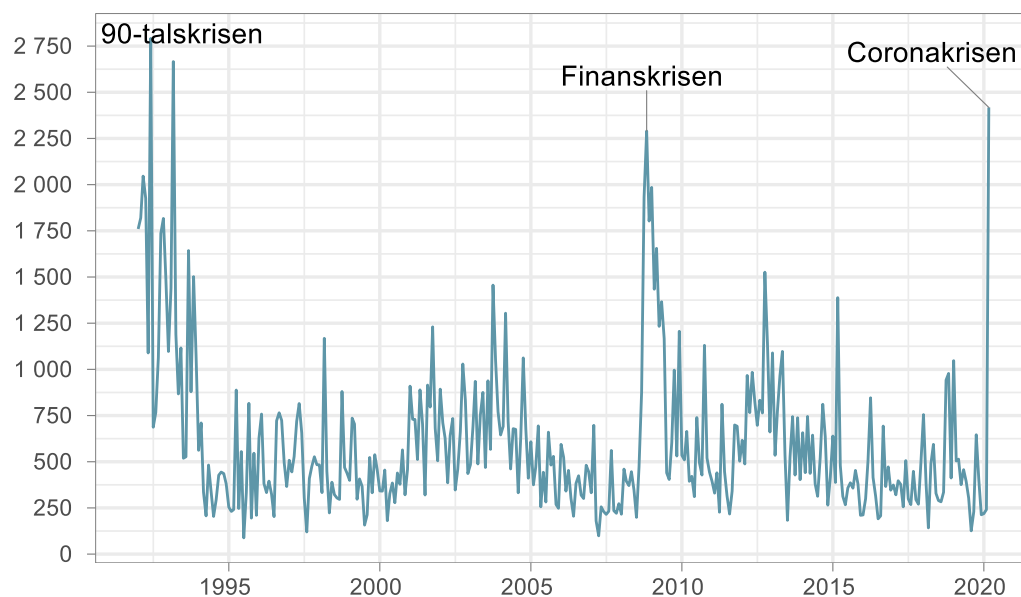


Källa: Arbetsförmedlingen

## Explosiv ökning av antalet varsel

I mars varslades 2 418 personer om uppsägning i Skåne, vilket endast var något lägre än de högsta månadssiffrorna som uppmättes under 1990-talskrisen och högre än det högsta värdet under Finanskrisen 2008/09.

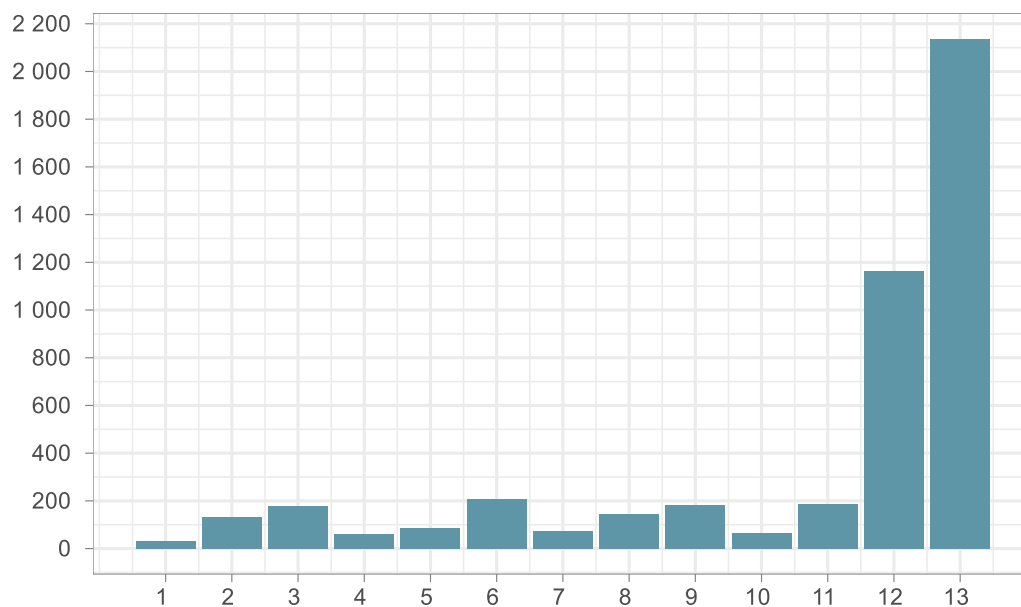
## Antal varsel i Skåne per månad, januari 1992 till mars 2020



Källa: Arbetsförmedlingen

Hastigheten i utvecklingen av antalet varsel är anmärkningsvärt hög. Vecka 10 och 11 uppgick antalet varsel i Skåne till 64 respektive 185 personer. Vecka 12 och 13 hade antalet varsel stigit till 1 163 respektive 2 137 personer.

Antal varsel per vecka i Skåne år 2020



Källa: Arbetsförmedlingen

## Besöksnäringen hårdast drabbad

Hitintills är det främst näringsgrenarna "Hotell- och restaurangverksamhet" och "Uthyrning, fastighetsservice, resetjänster och andra stödtjänster" som drabbats hårdast av varsel. Detta beror på att det är dessa branscher som omedelbart drabbas av minskat resande till följd av stängda gränsser, uppmaningar till social distansering och förbud mot folksamlingar. Under mars varslades 797 personer inom "hotell- och restaurangnäringen" och 520 personer inom "Uthyrning, fastighetsservice, resetjänster och andra stödtjänster".

## Antal varsel per bransch i Skåne mars 2020

