

# Skånes befolkningsprognos

2022-2031

# Förord

Region Skåne tar årligen fram befolkningsprognoser för Skåne och dess kommuner. Befolkningsprognoserna är ett viktigt underlag i Region Skånes planeringsarbete. För dimensionering av regionens verksamheter är den framtida befolkningens storlek och åldersfördelning väsentlig. Även andra myndigheter och organisationer använder sig av Region Skånes befolkningsprognoser i sitt planeringsarbete. Prognoserna används även vid framtagandet av regionens regionala bedömningar av den ekonomiska utvecklingen och arbetsmarknaden.

Befolkningsprognosen för perioden 2022–2031 har utarbetats under juni månad 2022 av enheten för samhällsanalys på avdelningen för regional utveckling. Mellan prognosen framtagande och publicering har en ny regering tillträtt vilket ökat osäkerheten i prognosen framför allt gällande antalet invandrade till Skåne. Osäkerheten bedöms ligga inom den osäkerhetsmarginal som finns för grundprognosen. Prognosens basår är Skånes befolkning den 31 december 2021. Statistiska centralbyråns prognos över Sveriges framtida befolkning är ett underlag till prognosen. Det går att ladda ner filer från Region Skånes hemsida [utveckling.skane.se](https://utveckling.skane.se) med prognoserna i olika grupperingar efter kommun, ålder och kön.

# Sammanfattning

Skånes befolkning förväntas under prognosperioden öka med 8,5 procent eller 119 000 invånare, från 1 402 425 den 31 dec 2021, till cirka 1 521 000 invånare år 2031. Befolkningsökningen ligger lite över rikets förväntade utveckling för tidsperioden. Ökningstakten i såväl riket som i Skåne förväntas vara jämnt fördelad över prognosperioden.

Befolkningsökningen består av både nyfödda barn och nyinflyttade personer. Under prognosperioden kommer de stora barnkullarna som föddes runt 1990 upp i åldrar där fruktsamheten är hög och barnafödandet förväntas därmed ligga kvar på en hög nivå. I kombination med en stor inflyttning bidrar detta till att Skåne kommer att ha en stark befolkningstillväxt de närmaste åren. Antalet personer som avlider förväntas öka något under prognosperioden i takt med att befolkningen ökar.

Personer från Ukraina som får uppehållstillstånd genom massflyktsdirektivet ska inte folkbokföras i Sverige och ingår därmed inte i denna prognos. För att se vilka effekter kriget i Ukraina kan få på invandringen kompletteras prognosen med tre olika scenarier, där de som får uppehållstillstånd enligt direktivet även ingår i befolkningen.

Under den närmaste tioårsperioden kommer Skånes åldersstruktur att förändras markant, trots att medelåldern endast förväntas öka med mindre än ett halvt år. Äldre tonåringar och personer i åldrarna 80 år och äldre förväntas öka i särklass mest fram till 2031. År 2021 var medellivslängden drygt 84 år för kvinnor och nästan 81 år för män. För varje decennium fram till 2070 beräknar Statistiska centralbyrån (SCB) att medellivslängden ökar med i genomsnitt ett år för kvinnor och drygt ett år för män.

Under prognosperioden förväntas Malmö, Lund och Helsingborg förbli de kommuner där befolkningen ökar mest, räknat i antal personer. Även om man ser till den procentuella ökningen har de stora kommunerna en stor förväntad folkökning, en trend som även syns i flera av de mindre kommunerna i västra Skåne. Här utmärker sig exempelvis Båstad, Svedala och Staffanstorp. I slutet av prognosperioden förväntas folkmängden öka i de flesta skånska kommuner.

Prognosen visar på en ökad koncentration av unga till de stora städerna, samt större demografiska skillnader mellan stad och land. Trenden att fler unga väljer att bosätta sig i städer fortsätter och fler förväntas också få åtminstone sitt första barn där. Familjer flyttar inte längre lika snabbt till kranskommunerna när barnåren nalkas. Detta leder till att Malmö och Lund förväntas öka sin procentuella andel av Skånes födda barn under prognosperioden, samtidigt som städernas andel av Skånes äldre förväntas minska.

## **Skånes befolkningsprognos 2022–2031**

Vid frågor rörande befolkningsprognosen kontakta:

Avdelningen för Regional utveckling, Samhällsanalys

Tobias Fagerberg, 040-675 35 80

[tobias.fagerberg@skane.se](mailto:tobias.fagerberg@skane.se)

# Innehåll

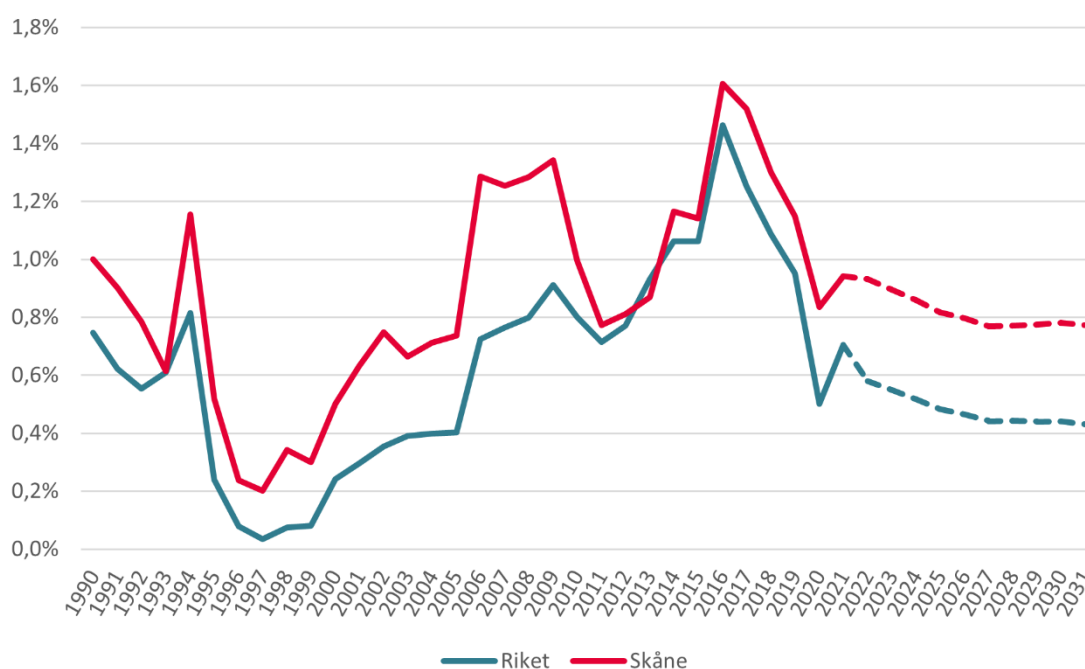
<b>Skåne fortsätter att växa snabbare än riket</b>	<b>6</b>
Minskade ansökningar om asyl till Sverige	7
Flyktingar enligt massflyktsdirektivet	7
Attraktivt att flytta till Skåne	9
Många personer i familjebildande åldrar	10
Fler unga och äldre	10
<b>Ökning i de fyra hörnen</b>	<b>12</b>
Ökad invandring till sydväst	12
Tilltagande inrikes flyttnetto i nordväst	13
Utrikes nettoinflyttning till nordost	14
Äldre befolkning ger fler dödsfall än födselar i sydöst	15
<b>Utvecklingen i Skånes kommuner</b>	<b>16</b>
Förändrade flyttmönster	16
Naturlig folkminskning i flera kommuner	16
Störst ökning i Malmö, Lund och Helsingborg	16

# Skåne fortsätter att växa snabbare än riket

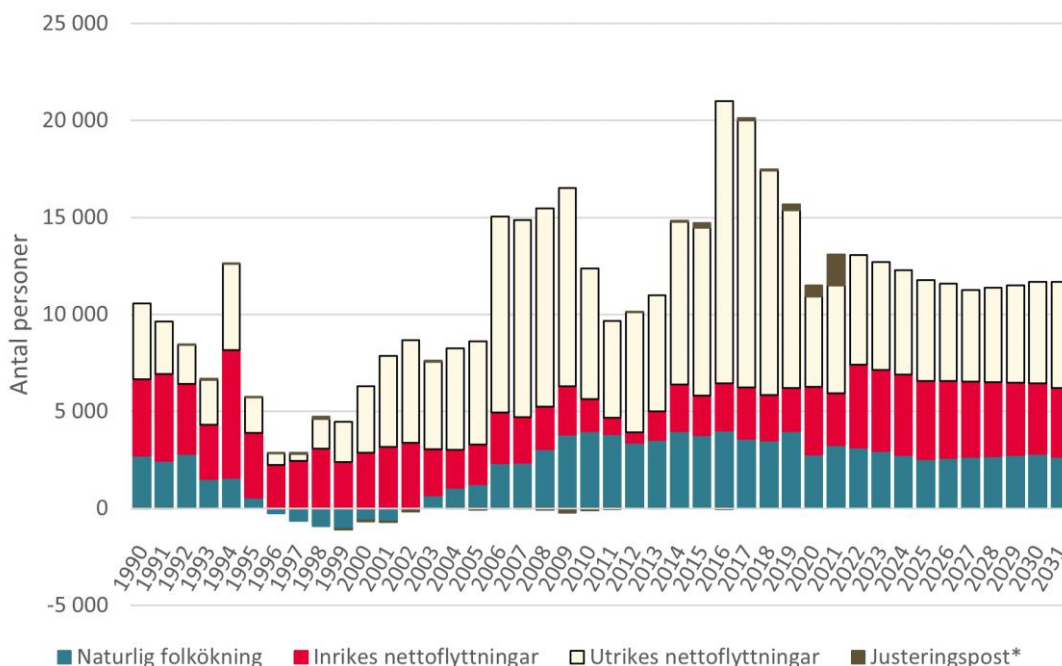
Folkmängden i Skåne passerade 1,4 miljoner i oktober 2021 och uppgick till 1 402 425 personer vid årsskiftet 2021/2022. Fram till slutet av 2031 väntas Skånes folkmängd öka med 8,5 procent eller cirka 119 000 individer till 1 521 000 personer. Ökningstakten är något lägre än under de senaste tio åren, då Skåne ökade med 12 procent.

Sedan början av 1980-talet har Skånes folkmängd ökat i snabbare takt än i riket som helhet, främst för att inflyttningen till Skåne från utlandet har varit större än rikssnittet. Under 2021 var folkökningen i Skåne 0,9 procent. Totalt ökade befolkningen med 13 089 individer, vilket är 1 500 fler än 2020 års ökning.

Figur 1: Folkökning i Skåne och riket (%)



I figur 1 visas den årliga procentuella befolkningsökningen för Skåne respektive riket. Skåne förväntas fortsatt ha en högre befolkningsökning än riket som helhet. Mellan 2014 och 2019 var befolkningsökningen särskilt stor i Skåne. Orsaken till detta var främst en stor inflyttning från utlandet. De utrikes inflyttningarna antas stå för en ökande andel av Skånes folkökning under prognosperioden, men på en betydligt lägre nivå än den senaste tioårsperioden. Även barnafödandet ligger på en hög nivå och det föds fler barn under året än det avlider personer. Antalet avlidna har legat stabilt runt 12 000 personer per år under många år. Under 2021 dog 12 356 personer, vilket är 120 personer fler än genomsnittet för de föregående fem åren.

**Figur 2: Komponenterna bakom Skånes folkökning**

\*Justeringsposten är den del av folkökningen som inte kan förklaras av födelseöverskott och invandringsöverskott. Där ingår födselar, dödsfall, invandringar och utvandringar som rapporterats under året, men som inträffat före den 1 januari.

## Minskade ansökningar om asyl till Sverige

Den flyktingsituation som uppstod under hösten 2015 var en humanitär kris som till och med fick större effekt på immigrationen än Balkankriget. EU:s gemensamma grundprinciper för en reglerad asylmigration sattes till stora delar ur spel, det vill säga yttre gränskontroller, registrering vid inresa och att asylansökan ska prövas i första land. Från juli 2015 fram till årsskiftet 2015/2016 anlände en miljon flyktingar till EU från främst Syrien, Afghanistan och Eritrea, via Turkiet till Grekland och vidare genom västra Balkan upp mot framför allt norra Europa. Under 2021 sökte 11 400 personer asyl i Sverige. Det är en stadigt sjunkande siffra sedan 2015 då nästan 163 000 personer sökte asyl. Covid-19 och de efterföljande reserestriktionerna har haft en stor påverkan på antalet asylsökande i Sverige. Statistiska centralbyråns (SCB:s) prognos "Sveriges framtida befolkning 2022–2070" används som underlag för att prognostisera Skånes in- och utvandring på lite längre sikt och antagande kring flyttningar.

## Flyktingar enligt massflyktsdirektivet

Flyttningar i stort kan variera mycket från år till år och är därför den del av befolkningsprognoser som har störst osäkerhet. Skånes befolkningsprognos 2022-2031 är en prognos av den folkbokförda befolkningen. Personer från Ukraina som får uppehållstillstånd genom massflyktsdirektivet ska inte folkbokföras i Sverige och ingår därmed inte i denna prognos. För att se vilka effekter kriget i Ukraina kan få på invandringen kompletteras prognosen med tre olika scenarier, där de som får uppehållstillstånd enligt direktivet även ingår i befolkningen.

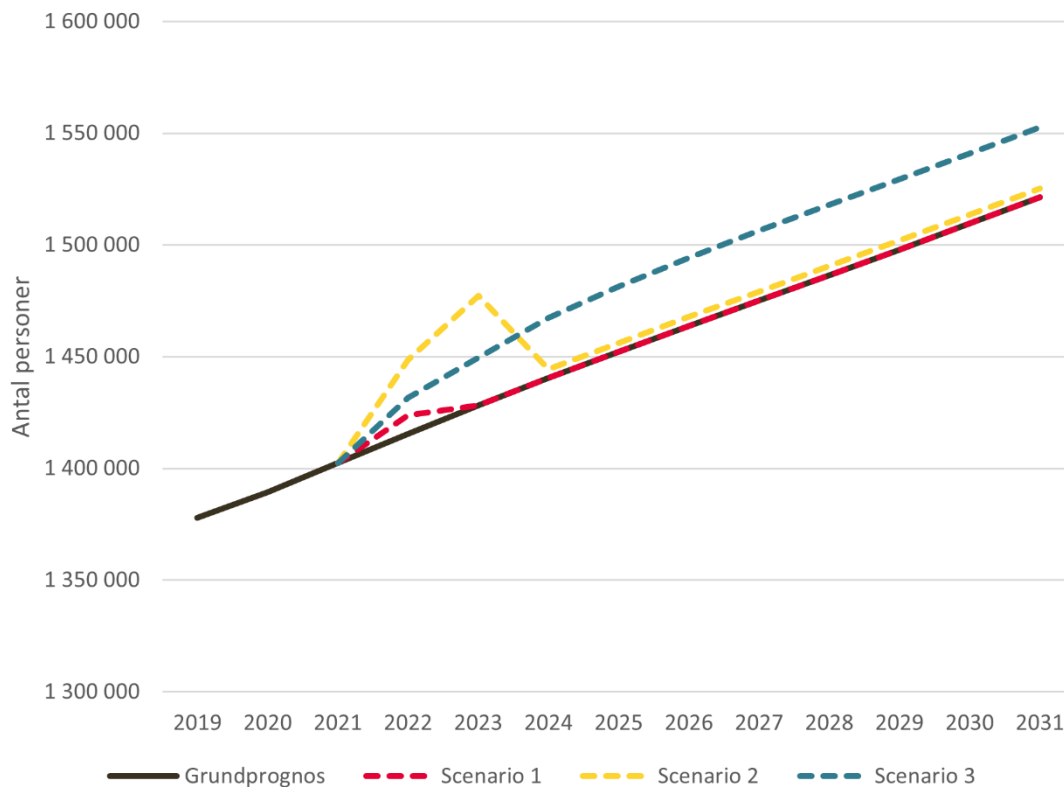
I det första scenariot påverkas befolkningen endast under år 2022 då befolkningen ökar till 1,42 miljoner invånare i Skåne. Invandringen motsvarar Migrationsverkets huvudscenario under 2022 med 76 000 personer till Sverige varav cirka 11 procent väljer att bosätta sig i Skåne. Massflyktsdirektivet upphör att gälla under 2023 och alla återvänder.

I det andra scenariot ökar befolkningen till 1,48 miljoner fram till slutet av år 2023, men minskar under 2024 för att därefter vara något högre än grundprognosen. Detta scenario motsvarar Migrationsverkets

högre scenario på kort sikt (212 000 personer till Sverige under 2022) med en fortsatt invandring under hösten 2022 och under 2023. Massflyktsdirektivet upphör under 2024 och de flesta återvänder.

Det tredje och sista scenariot har en påverkan på befolkningen på längre sikt. Folkmängden ökar till 1,55 miljoner år 2031, 31 400 fler än grundprognosen. Detta scenario motsvarar en situation med ett mer långsiktigt skyddsbehov, längre än den treårsperiod som massflyktsdirektivet maximalt kan gälla. I scenariot beräknas att de personer som söker skydd enligt massflyktsdirektivet får uppehållstillstånd som flyktingar. I det här scenariot kan även flyktingar från andra länder i området komma att söka och få asyl i Sverige.

**Figur 3: Massflyktsdirektivet påverkan på Skånes framtida befolkning**



Scenarierna är hämtade från Statistiska centralbyråns "Sveriges framtida befolkning 2022–2070". I scenarierna antas olika längd på konflikten, vilket kan få betydelse för hur många som stannar kvar i Sverige på längre sikt. De olika scenarierna är här numererade från 1 till 3, men inget av de tre scenarierna ska ses som mer sannolikt än något annat.

### Massflyktsdirektivet

Den 24 februari invaderade Ryssland Ukraina och den 4 mars aktiverades massflyktsdirektivet (direktiv 2001/55/EG), vilket innebär att personer från Ukraina ska erbjudas tidsbegränsat uppehålls- och arbetstillstånd inom EU. Enligt ett rättsligt ställningstagande från Migrationsverket gäller det till den 4 mars 2023. Den perioden förlängs med sex månader i taget om behovet av skydd kvarstår. Det innebär att personer som kommer till Sverige genom direktivet inte ska folkbokföras i Sverige.



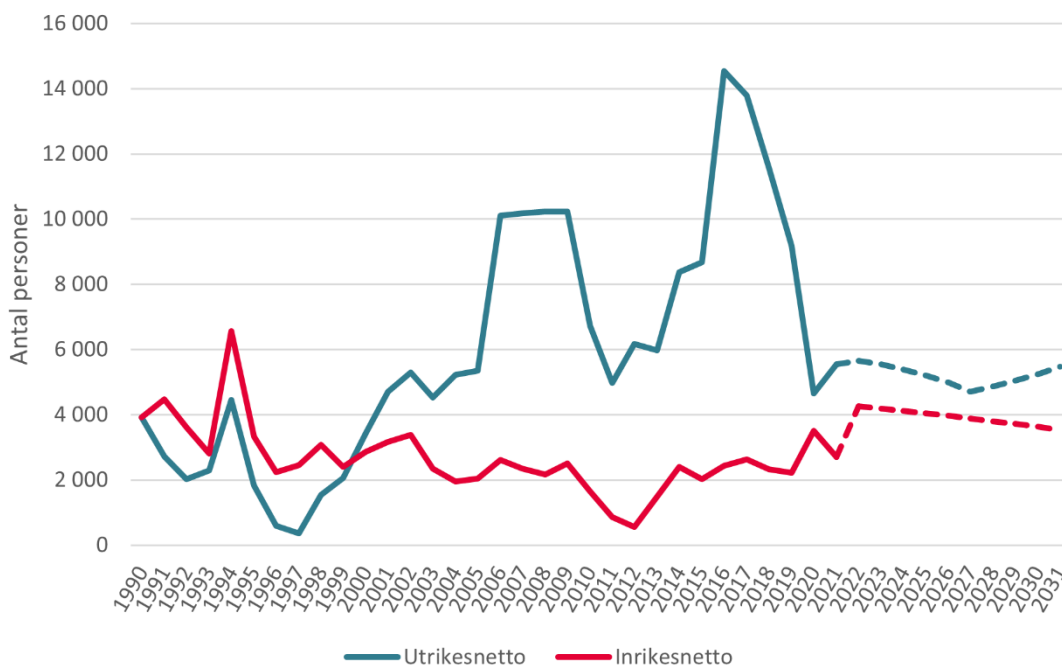
## Attraktivt att flytta till Skåne

Skåne har under en längre period haft en nettoinflyttning, då inflyttningen varit större än utflyttningen. Under åren 2006–2009 var i synnerhet den utrikes nettoinflyttningen till Skåne stor, vilket berodde på att invandringen till Skåne och övriga riket var stor. 2010–2013 var inflyttningen till Skåne från utlandet på en lägre nivå, samtidigt som utflyttningen till andra länder ökade.

Sedan 2016 har nettoflyttningarna från utlandet minskat kraftigt samtidigt som inrikesnettot har ökat något från en relativt låg nivå. Antalet asylsökanden förväntas på längre sikt fortsätta ligga på ungefär samma nivå som 2020. De följande åren förväntas anhöriginvandringen förbli på en låg nivå på grund av en hårdare lagstiftning. Migrationen till och från andra EU-länder väntas fortsätta att öka. På längre sikt antas invandringen från oroshärdar i världen avta något från de senaste årens höga nivåer.

Antaganden kring inrikes flyttningar grundar sig på historiska, observerade flyttmönster samt Skånes och övriga rikets åldersstruktur. Sammantaget innebär det att nettoinflyttningen till Skåne ökar, framför allt beroende på ökad invandring.

**Figur 4: Skånes nettoflyttning**



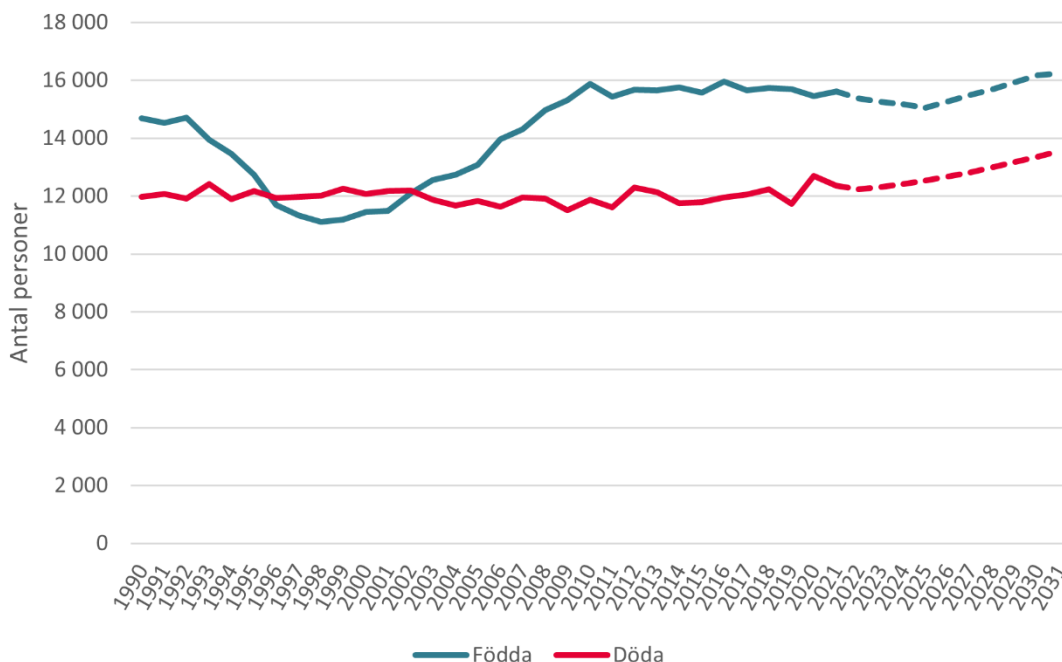
**Naturlig folkökning eller folkminskning:** Födda minus döda.

**Nettoflyttning:** Antalet inflyttade minus utflyttade. Vid nettoinflyttning är inflyttningen större än utflyttningen och motsvarande är utflyttningen större än inflyttningen vid nettoutflyttning. Nettoflyttningar kan delas in i inrikes nettoflyttningar inom Sverige och utrikes nettoflyttningar som avser flyttrelationen med utlandet.

## Många personer i familjebildande åldrar

Barnafödandet i Skåne har legat på en stabil nivå de senaste åren trots att antalet födda barn per kvinna har minskat. Att barnafödandet ändå ligger stabilt beror på att antalet personer i fruktsam ålder har ökat under samma period. Under hela prognosperioden förväntas barnafödandet fortsatt ligga på en hög nivå. Detta antagande grundar sig främst på att antalet personer i barnafödande åldrar ökar, dels genom inflyttning, dels genom det naturliga åldrandet. Det är de stora barnkullarna från början av 1990-talet som har kommit upp i barnafödande ålder. Antalet personer som avlider förväntas öka något under prognosperioden då fler kommer upp i åldrar där dödsriskerna är höga.

Figur 5: Födslar och dödsfall i Skåne



## Fler unga och äldre

Under den närmaste tioårsperioden kommer Skånes åldersstruktur att förändras markant, se figur 6. Trots detta förväntas medellådan bara öka med mindre än ett halvt år. Det är framför allt äldre barn och personer i åldrarna 80 år och äldre som förväntas öka mest fram till och med 2031.

År 2021 var medellivslängden vid födelsen drygt 84 år för kvinnor och nästan 81 år för män. Fram till år 2070 beräknar SCB att den ska öka till drygt 89 år för kvinnor och drygt 87 år för män. Det är en ökning med fem år för kvinnor och med drygt sex år för män. För varje decennium fram till 2070 beräknas medellivslängden öka med i genomsnitt ett år för kvinnor och drygt ett år för män.

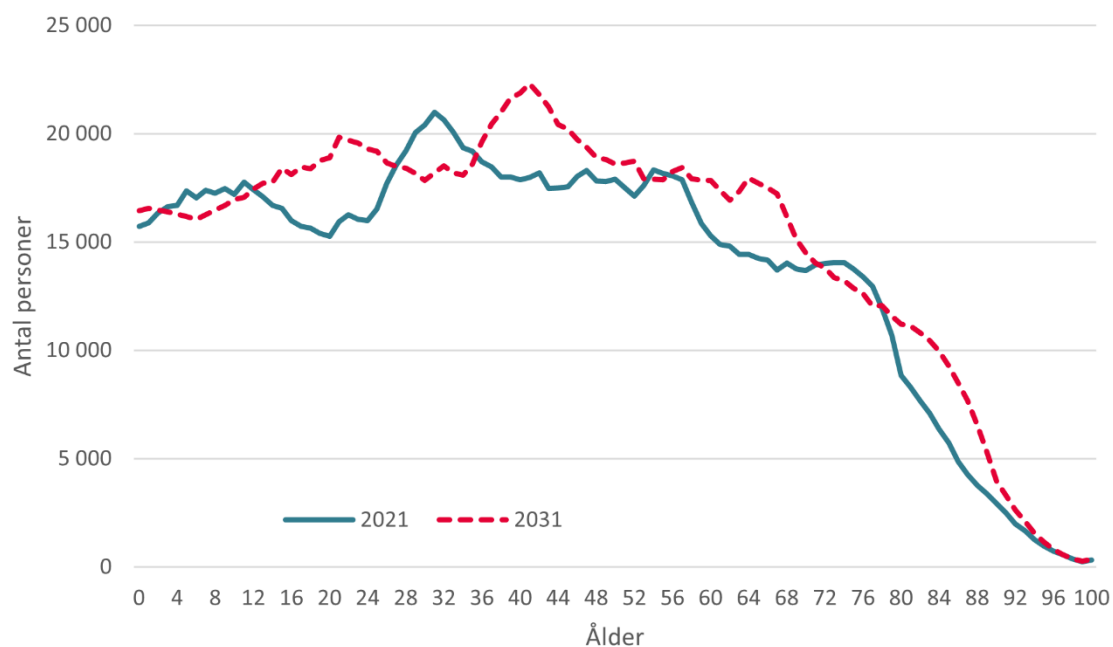
Antalet barn förväntas att minska, men osäkerheten är stor redan på kort sikt eftersom prognosen för de yngre barnen grundar sig på antaganden kring det framtida barnafödandet. Kommunerna har en skyldighet att erbjuda yngre barn förskoleverksamhet eller pedagogisk omsorg inom fyra månader efter ansökan. Variationer i årskullarna ställer därför krav på kommunernas planering. Antalet skolbarn förväntas att öka under prognosperioden början, vilket kommer att resultera i behov av fler skolplatser.

Antalet personer i åldern 20–64 år förväntas öka med cirka 64 000 personer fram till 2031, mycket på grund av inflyttning till länet. Trots det ökar gruppen inte lika snabbt som befolkningen i övrigt. Befolkningen i de mest yrkesaktiva åldrarna (25–64 år) ökar, men Skåne har den lägsta förvärvsfrekvensen (andel sysselsatta i förhållande till befolkningen) bland Sveriges län, även då man inkluderar arbetspendlingen till Danmark.

Antalet äldre förväntas öka under det kommande decenniet. Det har stor påverkan att de allra äldsta, de som är 80 år och äldre, förväntas öka med 46 procent under prognosperioden. Även om antalet äldre ökar har dödligheten i olika åldrar minskat och fler lever allt längre. Det ökade antalet äldre personer kommer att påverka kommunernas äldreomsorg, men även hälso- och sjukvården i Region Skåne. Den åldrande befolkningen har lett till en debatt kring pensionsåldern. År 2026 ändras den lägsta åldern för att ta ut allmän pension till att gälla tre år före den riktålder som införs. Riktåldern kommer enligt socialdepartementet att vara 67 år vid införandet 2026 vilket skulle ge en ålder på 64 år för tidigaste tidpunkten att ta ut allmän pension.

Befolkningens förändrade åldersstruktur i Skåne kommer att påverka olika sektorer på arbetsmarknaden, såsom barnomsorg, skola och äldreomsorg. Åldersstrukturen kommer förmodligen även att påverka efterfrågan på olika boendeformer.

**Figur 6: Skånes åldersstruktur 2021 och prognos 2031**



**Figur 7: Jämförelse i åldersstrukturen 2021 och 2031**

Ålder	Befolkning		Förändring	
	2021	2031	Antal	Procent
0–6 år	115 664	114 373	-1 291	-1,1%
7–15 år	154 849	154 751	-98	-0,1%
16–19 år	62 731	73 690	10 959	17,5%
20–64 år	793 010	856 645	63 635	8,0%
65–79 år	202 378	213 848	11 470	5,7%
80-w	73 793	107 992	34 199	46,3%
<b>Totalt</b>	<b>1 402 425</b>	<b>1 521 299</b>	<b>118 874</b>	<b>8,5%</b>

## Ökning i de fyra hörnen

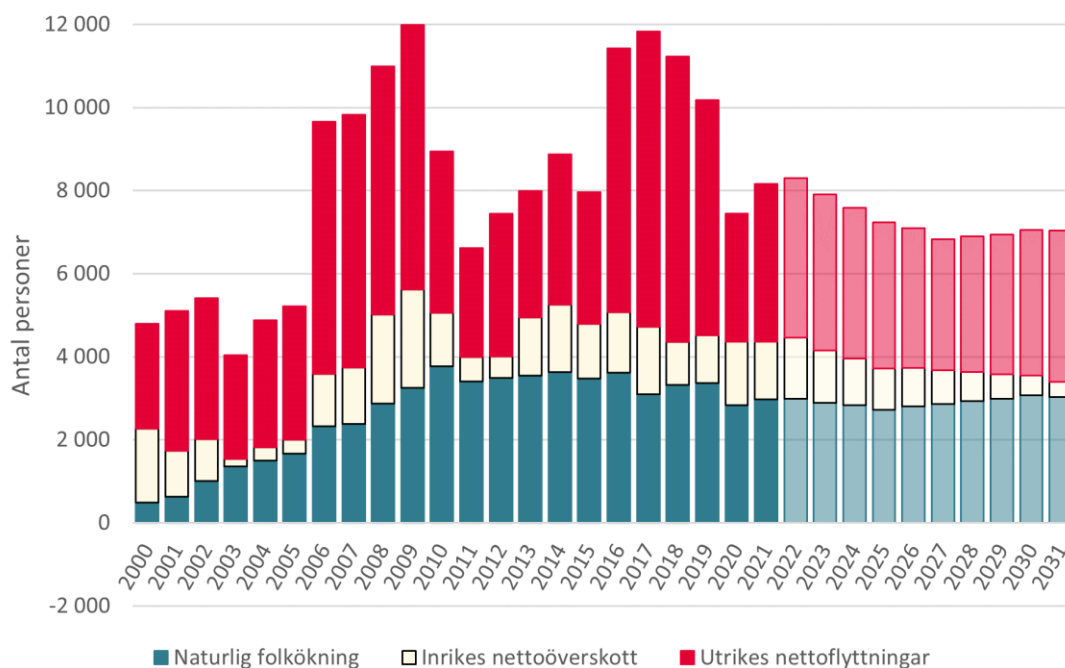
Åldersstrukturen skiljer sig mellan Skånes västra och östra sida, vilket påverkar den naturliga folkökningen. I västra Skåne, framför allt i sydväst, är befolkningen yngre och det föds många barn, vilket ger en stor naturlig folkökning. Den östra sidan av Skåne har nästan inte någon naturlig folkökning alls. Västra Skåne har därmed en mer gynnsam demografisk utveckling, vilket skapar goda förutsättningar för framtidens arbetskraftsförsörjning.

### Ökad invandring till sydväst

I sydvästra Skåne bor drygt hälften av Skånes befolkning. Det är sydvästra Skåne som har haft den kraftigaste folkökningen av de fyra regiondelarna sedan slutet av 1980-talet. Inflyttningen till området har varit stor de senaste åren, främst från utlandet men även från övriga riket. Inflyttarna är unga och det föds många fler barn än det avlider personer i området.

Sydvästra Skåne förväntas även under prognosperioden ha den kraftigaste folkökningen i Skåne, med många födda barn och stor inflyttning, framför allt från utlandet. På längre sikt förväntas inflyttningen från utlandet att minska något och utflyttningen till utlandet att öka, vilket framöver minskar den utrikes nettoinflyttningen jämfört med tidigare år.

**Figur 8: Folkökning i sydvästra Skåne**

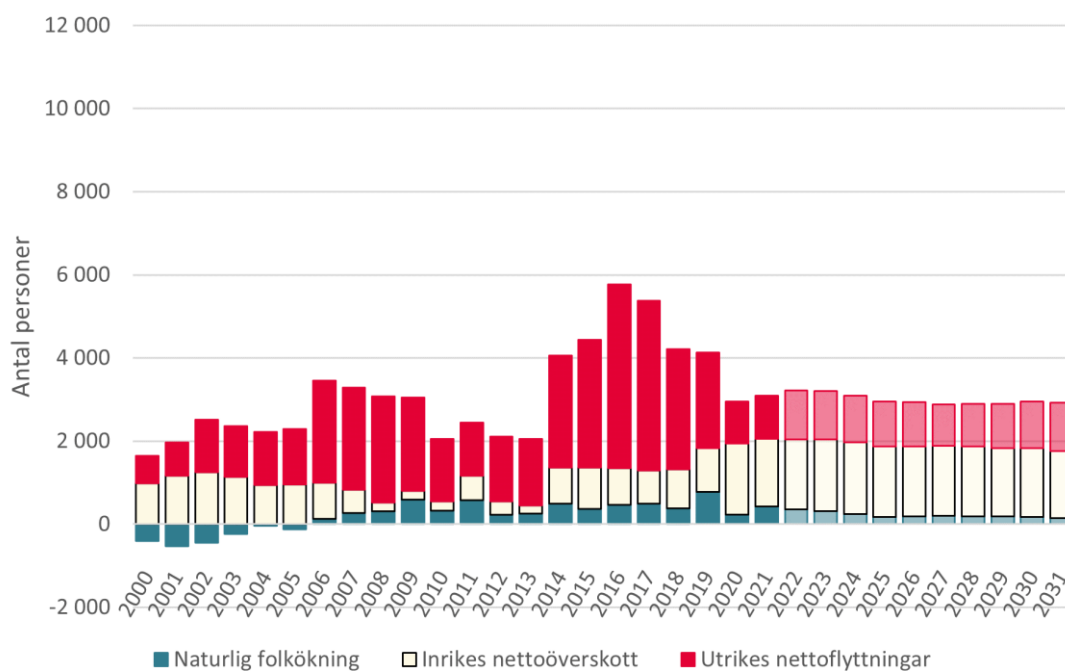


## Tilltagande inrikes flyttnetto i nordväst

En fjärdedel av Skånes befolkning bor i nordvästra Skåne. Befolkningsökningen har varit stor de senaste femton åren, men runt år 2000 hade regiondelen en naturlig folkminskning, då antalet personer som avled var fler än antalet födda barn.

Utvecklingen har dock vänt de senaste åren och det föds fler barn, både för att antalet kvinnor i fruktsam ålder har ökat och för att det föds fler barn per kvinna i regiondelen. Inflyttningen till nordvästra Skåne antas vara stor under prognosperioden samtidigt som utflyttningen väntas öka något.

**Figur 9: Folkökning i nordvästra Skåne**

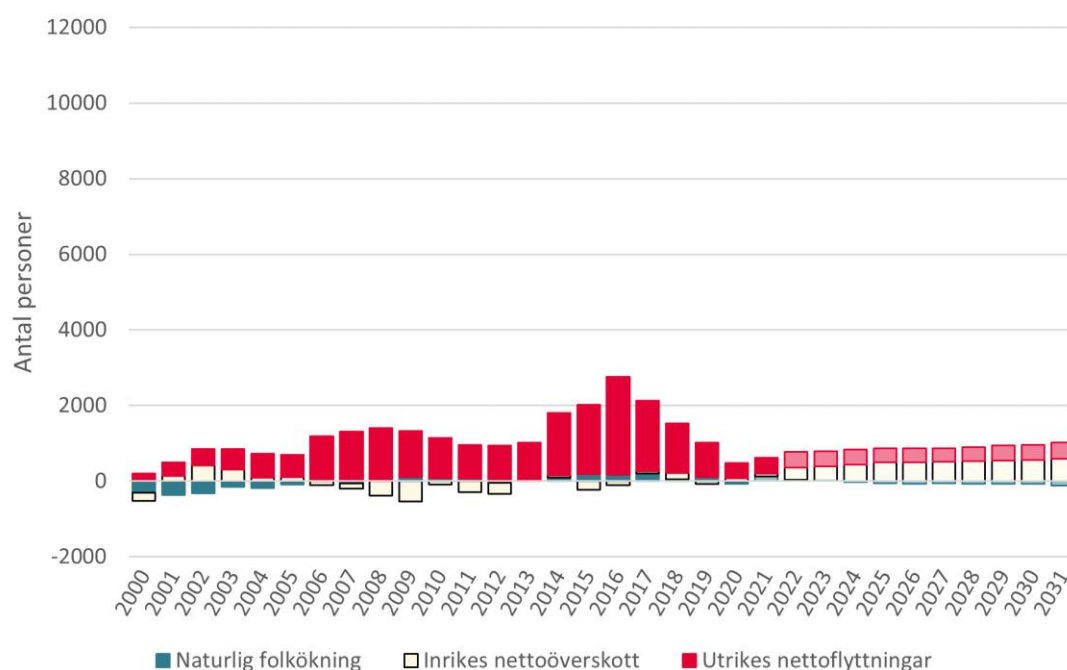


## Utrikes nettoinflyttning till nordost

Nordöstra Skåne, med 15 procent av Skånes befolkning, har haft den svagaste relativa befolkningsutvecklingen av regiondelarna sedan slutet av 1980-talet. I slutet av 1990-talet hade regiondelen en relativt kraftig befolkningsminskning, bland annat på grund av att inrikes utflyttning var relativt stor under 1990-talet. Utvecklingen vände dock i början av 2000-talet och regiondelen fick en inrikes nettoinflyttning.

Under den kommande tioårsperioden förväntas nordöstra Skånes folkmängd att öka något, främst på grund av utrikes nettoinflyttning, men även den inrikes nettoinflyttningen väntas öka något.

**Figur 10: Folkökning i nordöstra Skåne**

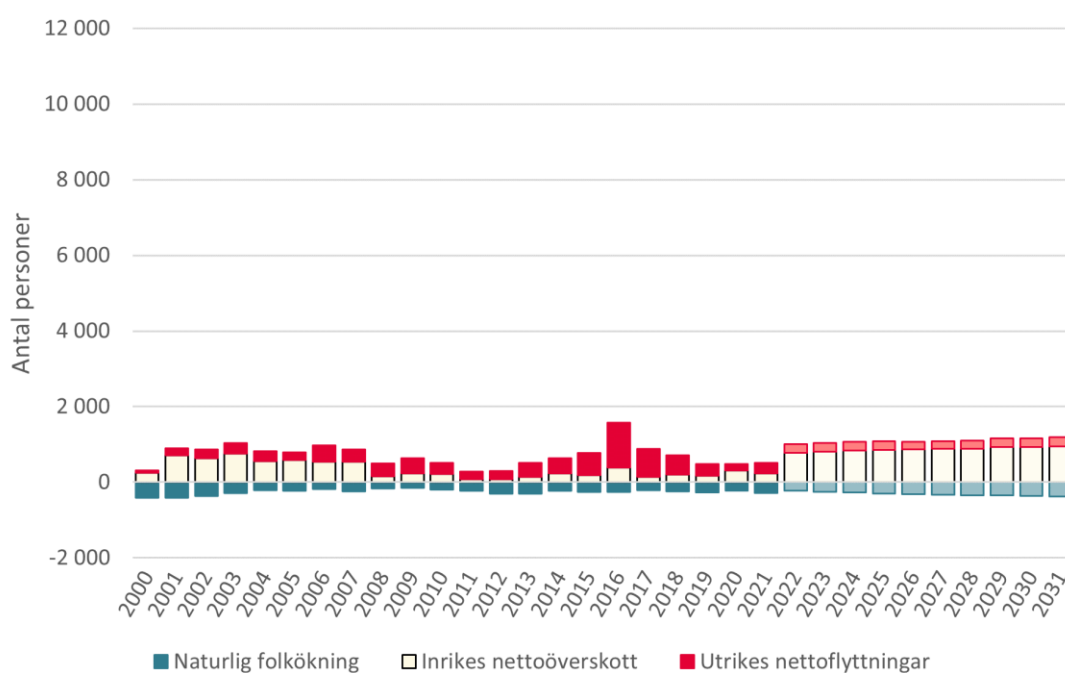


## Äldre befolkning ger fler dödsfall än födselar i sydöst

Befolkningsandelen som bor i sydöstra Skåne, (7,2 procent av Skånes folkmängd) har minskat under hela 2000-talet, men de senaste tre åren har minskningen avstannat. Sydöstra Skåne har den äldsta befolkningen av regiondelarna och detta är den främsta orsaken till den svaga folkökningen. Varje år avlider det fler personer än det föds. De senaste tio åren har inflyttningen dock varit så stor att folkmängden ökat trots den naturliga folkminskningen. Åldersfördelningen bland inflyttarna är betydligt äldre än till övriga regiondelar.

Under prognosperioden väntas barnafödandet stanna kvar på en stabil nivå och inflyttningen förväntas fortsatt vara på en relativt hög nivå.

**Figur 11: Folkökning i sydöstra Skåne**



# Utvecklingen i Skånes kommuner

Region Skånes kommunprognoser kan skilja sig åt från kommunernas egna bedömningar av befolkningsutvecklingen. Det beror främst på att Region Skåne använder sig av en metodik där kommunernas flyttningar stäms av mot den skattade nettoutflyttningen för respektive regiondel. Utan denna avstämning skulle den skattade årliga folkökningen för hela Skåne län bli större än vad som bedömts som rimlig i de regionala prognoserna.

## Förändrade flyttmönster

Flyttningarna mellan kommunerna i Skåne är omfattande. Det generella flyttningmönstret är att ungdomar flyttar från en mindre kommun till en större kommun, vanligen för att studera eller uppleva stadslivet. Utbudet av mindre lägenheter och hyresrätter, som är mer omfattande i de större kommunerna är förmodligen också en orsak till flyttmönstret. När ungdomarna några år senare bildar familj och skaffar barn, flyttar de ut från den större kommunen för att bosätta sig i någon mindre närliggande kommun, där det finns gott om bostäder lämpliga för barnfamiljer. Trenden att fler unga väljer att bosätta sig i städer fortsätter och fler förväntas också få åtminstone sitt första barn där. Utflyttningen till kranskommunerna sker inte längre lika snabbt när barnåren nalkas.

Under 1990-talet koncentrerades befolkningsökningen framför allt till de större kommunerna med Malmö, Lund och Helsingborg i spetsen. Av Skånes kommuner är det också främst dessa som lockar flyttare till länet. Bostadsbyggandet i dessa kommuner hade dock svårt att svara mot den stora bostadsefterfrågan och flera kommuner med nettoutflyttning före år 2000 fick en vändning i flyttmönstret, vilket delvis kan förklaras av prisutvecklingen på bostadsmarknaden och förbättrade pendlingsmöjligheter.

Efter några år med hög inflyttning från utlandet till Skåne avtog inflyttningen 2011 för att sedan rejält ta fart igen 2014. Under 2021 hade endast två kommuner i Skåne, Lomma och Östra Göinge, fler utflyttare än inflyttare. De stora kommunerna Malmö, Lund och Helsingborg återfinns bland de kommuner som har en stor folkökning i förhållande till deras folkmängd. Trots att inflyttningen bedöms vara lite högre de närmsta åren bedöms inflyttningen fortsätta att spridas i Skåne på grund av bostadsbrist, bostadspriser och olika boendepreferenser.

## Naturlig folkminskning i flera kommuner

13 av Skånes 33 kommuner hade en naturlig folkminskning 2021, det vill säga att det avled fler personer än det föddes barn under året. Antalet kommuner med naturlig befolkningsminskning förväntas att öka till hälften av kommunerna under prognosperioden. Hur antalet födselar och dödsfall förändras över tiden beror dels på åldersstrukturen dels på flyttningarna och de flyttandes åldersstrukturer. En del kommuner har historiskt sett haft en hög medelålder hos sina inflyttare, vilket i förlängningen ger ett lägre barnafödande i kommunen.

## Störst ökning i Malmö, Lund och Helsingborg

Under prognosperioden förväntas Malmö, Lund och Helsingborg fortfarande vara de kommuner vars befolkning ökar mest, räknat i antal personer. Ser man till den procentuella folkökningen har de stora kommunerna stor förväntad ökning, men även flera av de kringliggande kommunerna. Här utmärker sig till exempel Båstad, Svedala och Staffanstorps. I slutet av prognosperioden förväntas folkmängden öka i de flesta skånska kommuner.



# Tabellbilagor

Regionprognos till 2031 indelat i femårsklasser																					
År	0-4	5-9	10-14	15-19	20-24	25-29	30-34	35-39	40-44	45-49	50-54	55-59	60-64	65-69	70-74	75-79	80-84	85-89	90-94	95-w	Totalt
2021	81 284	86 504	86 170	79 286	79 495	92 061	101 429	92 405	89 045	89 510	88 415	86 794	73 856	69 886	69 739	62 753	38 276	22 000	10 349	3 168	1 402 425
2022	80 812	86 221	87 557	81 383	81 028	89 034	103 165	94 447	90 072	89 571	87 981	89 200	75 033	70 084	68 553	64 464	40 627	22 714	10 373	3 167	1 415 486
2023	80 146	86 100	88 307	83 447	82 714	86 953	103 376	97 231	91 190	89 583	88 375	89 890	77 246	70 064	67 766	65 091	43 453	23 719	10 333	3 190	1 428 174
2024	79 535	85 590	88 840	85 668	84 005	85 875	102 426	100 141	92 036	89 872	89 759	89 106	80 143	70 757	66 877	64 861	46 659	24 736	10 375	3 184	1 440 445
2025	79 055	85 086	88 639	87 965	85 625	85 418	100 213	103 191	93 339	90 253	90 538	88 553	83 162	71 162	66 543	64 365	49 609	25 787	10 500	3 218	1 452 221
2026	78 793	84 167	89 256	89 156	87 989	85 711	97 383	105 260	95 214	91 020	90 469	88 350	85 886	71 933	66 651	63 410	52 375	26 657	10 874	3 242	1 463 796
2027	78 867	83 652	88 937	90 457	89 916	86 850	94 324	106 864	97 123	91 989	90 460	87 932	88 238	73 098	66 913	62 441	53 918	28 491	11 319	3 263	1 475 052
2028	79 279	82 966	88 787	91 154	91 848	88 172	92 190	107 029	99 789	93 063	90 413	88 304	88 927	75 262	66 972	61 837	54 570	30 679	11 902	3 274	1 486 417
2029	80 028	82 356	88 275	91 666	93 929	89 213	91 052	106 125	102 582	93 885	90 656	89 657	88 164	78 108	67 684	61 143	54 518	33 117	12 465	3 306	1 497 929
2030	81 160	81 891	87 786	91 462	96 169	90 662	90 540	103 974	105 562	95 160	91 050	90 414	87 638	81 057	68 143	60 963	54 244	35 309	13 059	3 375	1 509 618
2031	82 139	81 664	86 916	92 095	97 317	92 883	90 823	101 294	107 654	97 035	91 832	90 346	87 461	83 737	68 934	61 177	53 577	37 327	13 566	3 522	1 521 299

Regiondelar																					
Nordvästra Skåne (Bjuv, Båstad, Helsingborg, Höganäs, Klippan, Landskrona, Perstorp, Svalöv, Åstorp, Ängelholm och Örkelljunga)																					
År	0–4	5–9	10–14	15–19	20–24	25–29	30–34	35–39	40–44	45–49	50–54	55–59	60–64	65–69	70–74	75–79	80–84	85–89	90–94	95–w	Totalt
2021	20 894	22 189	22 639	21 081	18 366	21 892	24 670	22 457	22 235	23 555	24 245	23 963	20 327	19 532	19 767	17 700	10 606	6 004	2 867	875	365 864
2022	20 714	22 230	22 971	21 625	18 690	20 939	25 171	23 124	22 266	23 513	23 984	24 743	20 640	19 629	19 363	18 290	11 298	6 119	2 897	870	369 076
2023	20 460	22 330	23 220	22 036	19 039	20 362	25 207	23 939	22 431	23 539	23 936	24 899	21 357	19 666	19 094	18 439	12 197	6 392	2 847	892	372 282
2024	20 227	22 304	23 331	22 663	19 306	20 009	24 867	24 810	22 687	23 367	24 308	24 765	22 098	19 885	18 710	18 484	13 136	6 666	2 856	888	375 367
2025	20 054	22 307	23 259	23 227	19 624	19 825	24 293	25 560	23 145	23 365	24 410	24 646	22 973	19 899	18 652	18 394	13 930	7 015	2 857	884	378 319
2026	19 952	22 079	23 379	23 668	20 097	19 899	23 513	26 097	23 658	23 473	24 350	24 471	23 915	20 056	18 785	18 031	14 699	7 289	2 933	905	381 249
2027	19 950	21 904	23 393	23 980	20 536	20 175	22 671	26 564	24 284	23 540	24 286	24 234	24 671	20 391	18 885	17 699	15 220	7 805	3 016	921	384 125
2028	20 024	21 663	23 454	24 211	20 928	20 481	22 109	26 597	25 064	23 701	24 270	24 224	24 826	21 091	18 931	17 486	15 392	8 473	3 172	917	387 014
2029	20 186	21 446	23 403	24 315	21 449	20 707	21 789	26 316	25 877	23 953	24 122	24 594	24 676	21 840	19 163	17 179	15 462	9 180	3 330	920	389 907
2030	20 445	21 266	23 387	24 241	21 957	21 047	21 606	25 780	26 618	24 387	24 140	24 705	24 560	22 719	19 210	17 169	15 417	9 766	3 514	927	392 861
2031	20 656	21 178	23 178	24 372	22 294	21 545	21 675	25 053	27 154	24 929	24 269	24 638	24 406	23 614	19 392	17 320	15 148	10 336	3 666	967	395 790

Regiondelar																					
Nordöstra Skåne (Bromölla, Hässleholm, Hörby, Kristianstad, Osby och Östra Göinge)																					
År	0–4	5–9	10–14	15–19	20–24	25–29	30–34	35–39	40–44	45–49	50–54	55–59	60–64	65–69	70–74	75–79	80–84	85–89	90–94	95–w	Totalt
2021	10 835	11 537	11 964	11 416	9 959	11 270	12 692	11 440	11 018	11 864	12 685	12 732	11 355	10 933	11 095	10 178	6 379	3 817	1 790	596	195 555
2022	10 719	11 509	12 075	11 610	10 047	10 674	12 904	11 843	11 086	11 633	12 539	13 064	11 431	10 864	10 852	10 466	6 687	3 941	1 799	585	196 328
2023	10 585	11 576	12 078	11 774	10 183	10 290	12 825	12 282	11 171	11 482	12 409	13 204	11 662	10 792	10 694	10 502	7 127	4 080	1 808	588	197 112
2024	10 492	11 516	12 052	12 060	10 230	10 076	12 662	12 580	11 349	11 438	12 422	13 001	11 906	10 982	10 490	10 464	7 572	4 248	1 788	590	197 918
2025	10 378	11 418	12 076	12 218	10 398	9 977	12 301	12 977	11 610	11 390	12 262	12 806	12 334	10 951	10 442	10 310	8 084	4 346	1 860	593	198 731
2026	10 259	11 363	12 113	12 319	10 617	9 924	11 864	13 253	11 953	11 469	12 039	12 708	12 614	11 044	10 388	10 026	8 569	4 477	1 941	586	199 526
2027	10 222	11 244	12 077	12 430	10 825	10 032	11 361	13 449	12 319	11 558	11 840	12 577	12 944	11 110	10 365	9 827	8 823	4 722	2 022	585	200 332
2028	10 237	11 125	12 132	12 440	10 990	10 166	11 010	13 418	12 717	11 664	11 717	12 457	13 079	11 357	10 293	9 727	8 878	5 061	2 100	593	201 161
2029	10 292	11 039	12 065	12 434	11 232	10 237	10 808	13 282	13 033	11 826	11 680	12 509	12 899	11 604	10 475	9 571	8 861	5 400	2 187	596	202 030
2030	10 392	10 943	11 974	12 444	11 414	10 398	10 705	12 928	13 432	12 067	11 652	12 377	12 745	12 026	10 457	9 538	8 756	5 788	2 248	623	202 907
2031	10 481	10 848	11 906	12 504	11 512	10 616	10 687	12 514	13 708	12 384	11 732	12 186	12 666	12 333	10 544	9 512	8 551	6 147	2 323	650	203 804

Regiondelar																					
Sydvästra Skåne (Burlöv, Eslöv, Höör, Kävlinge, Lomma, Lund, Malmö, Staffanstorps, Svedala, Trelleborg och Vellinge)																					
År	0–4	5–9	10–14	15–19	20–24	25–29	30–34	35–39	40–44	45–49	50–54	55–59	60–64	65–69	70–74	75–79	80–84	85–89	90–94	95–w	Totalt
2021	44 570	47 299	46 029	41 522	46 708	53 973	58 216	53 108	50 344	48 313	45 069	43 006	35 427	32 504	31 781	28 754	17 641	10 116	4 723	1 448	740 551
2022	44 427	46 976	46 956	42 800	47 767	52 769	59 118	53 937	51 199	48 721	45 117	44 156	36 189	32 617	31 342	29 325	18 755	10 521	4 696	1 455	748 843
2023	44 143	46 708	47 434	44 192	48 937	51 784	59 401	55 287	51 966	48 882	45 754	44 577	37 291	32 658	31 037	29 568	20 000	10 982	4 713	1 433	756 747
2024	43 854	46 303	47 820	45 463	49 900	51 391	59 026	56 807	52 297	49 418	46 764	44 217	39 025	32 883	30 760	29 332	21 449	11 458	4 731	1 426	764 324
2025	43 722	45 880	47 669	46 902	51 022	51 265	57 857	58 494	52 853	49 835	47 615	44 081	40 478	33 271	30 577	29 105	22 776	11 927	4 778	1 449	771 556
2026	43 691	45 299	48 059	47 536	52 599	51 533	56 481	59 542	53 748	50 359	47 909	44 302	41 739	33 744	30 596	28 836	23 970	12 303	4 949	1 450	778 645
2027	43 815	45 111	47 755	48 392	53 775	52 228	54 996	60 359	54 553	51 123	48 215	44 308	42 827	34 478	30 717	28 473	24 513	13 197	5 187	1 453	785 475
2028	44 123	44 786	47 519	48 831	55 061	53 052	53 905	60 531	55 850	51 837	48 343	44 856	43 226	35 526	30 802	28 232	24 777	14 186	5 463	1 459	792 365
2029	44 610	44 490	47 144	49 192	56 326	53 744	53 383	60 118	57 295	52 165	48 798	45 788	42 883	37 162	31 029	28 014	24 652	15 321	5 721	1 472	799 307
2030	45 318	44 351	46 757	49 042	57 775	54 630	53 193	58 992	58 910	52 722	49 186	46 555	42 733	38 549	31 416	27 892	24 532	16 311	5 990	1 504	806 358
2031	45 938	44 315	46 214	49 418	58 448	56 039	53 407	57 661	59 987	53 618	49 694	46 812	42 926	39 771	31 886	27 956	24 357	17 174	6 216	1 563	813 400

Regiondelar																					
Sydöstra Skåne (Simrishamn, Sjöbo, Skurup, Tomelilla och Ystad)																					
År	0–4	5–9	10–14	15–19	20–24	25–29	30–34	35–39	40–44	45–49	50–54	55–59	60–64	65–69	70–74	75–79	80–84	85–89	90–94	95–w	Totalt
2021	4 985	5 479	5 538	5 267	4 462	4 926	5 851	5 400	5 448	5 778	6 416	7 093	6 747	6 917	7 096	6 121	3 650	2 063	969	249	100 455
2022	4 952	5 506	5 555	5 348	4 524	4 652	5 972	5 543	5 521	5 704	6 341	7 237	6 773	6 974	6 996	6 383	3 887	2 133	981	257	101 239
2023	4 958	5 486	5 575	5 445	4 555	4 517	5 943	5 723	5 622	5 680	6 276	7 210	6 936	6 948	6 941	6 582	4 129	2 265	965	277	102 033
2024	4 962	5 467	5 637	5 482	4 569	4 399	5 871	5 944	5 703	5 649	6 265	7 123	7 114	7 007	6 917	6 581	4 502	2 364	1 000	280	102 836
2025	4 901	5 481	5 635	5 618	4 581	4 351	5 762	6 160	5 731	5 663	6 251	7 020	7 377	7 041	6 872	6 556	4 819	2 499	1 005	292	103 615
2026	4 891	5 426	5 705	5 633	4 676	4 355	5 525	6 368	5 855	5 719	6 171	6 869	7 618	7 089	6 882	6 517	5 137	2 588	1 051	301	104 376
2027	4 880	5 393	5 712	5 655	4 780	4 415	5 296	6 492	5 967	5 768	6 119	6 813	7 796	7 119	6 946	6 442	5 362	2 767	1 094	304	105 120
2028	4 895	5 392	5 682	5 672	4 869	4 473	5 166	6 483	6 158	5 861	6 083	6 767	7 796	7 288	6 946	6 392	5 523	2 959	1 167	305	105 877
2029	4 940	5 381	5 663	5 725	4 922	4 525	5 072	6 409	6 377	5 941	6 056	6 766	7 706	7 502	7 017	6 379	5 543	3 216	1 227	318	106 685
2030	5 005	5 331	5 668	5 735	5 023	4 587	5 036	6 274	6 602	5 984	6 072	6 777	7 600	7 763	7 060	6 364	5 539	3 444	1 307	321	107 492
2031	5 064	5 323	5 618	5 801	5 063	4 683	5 054	6 066	6 805	6 104	6 137	6 710	7 463	8 019	7 112	6 389	5 521	3 670	1 361	342	108 305

Befolkning 2021-12-31																					
Kommun	0-4	5-9	10-14	15-19	20-24	25-29	30-34	35-39	40-44	45-49	50-54	55-59	60-64	65-69	70-74	75-79	80-84	85-89	90-94	95-w	Totalt
Bjuv	934	1 066	1 090	1 003	774	924	1 021	977	946	1 097	1 097	1 066	884	804	760	720	401	182	75	21	15 842
Bromölla	615	747	820	778	540	573	750	719	739	768	898	868	725	735	815	731	460	240	99	30	12 650
Burlöv	1 367	1 388	1 299	1 161	1 079	1 180	1 398	1 474	1 456	1 282	1 190	1 153	993	872	822	753	490	239	127	30	19 753
Båstad	704	769	832	776	536	708	767	728	844	927	973	1 129	1 066	1 189	1 220	1 151	680	395	190	52	15 636
Eslov	2 087	2 270	2 312	2 178	1 788	1 990	2 370	2 259	2 109	2 374	2 321	2 270	1 809	1 680	1 621	1 415	904	535	230	71	34 593
Helsingborg	8 765	9 030	9 095	8 562	8 499	10 603	11 061	9 688	9 399	9 600	9 973	9 552	7 992	7 407	7 069	6 292	3 873	2 239	1 080	330	150 109
Hässleholm	2 829	3 002	3 057	2 983	2 662	3 016	3 374	3 038	2 930	3 144	3 466	3 473	3 037	2 900	2 956	2 831	1 797	1 091	546	177	52 309
Höganäs	1 307	1 602	1 795	1 676	1 031	994	1 383	1 393	1 621	1 915	1 829	1 957	1 576	1 723	1 981	1 811	1 042	608	270	75	27 589
Hörby	892	951	893	847	699	830	1 070	950	895	1 038	974	1 086	999	976	939	774	455	291	143	43	15 745
Höör	985	1 091	1 124	990	641	757	1 100	1 013	1 078	1 130	1 165	1 201	995	1 025	875	838	498	259	148	41	16 954
Klippan	987	993	1 023	1 001	1 001	1 016	1 156	1 030	1 010	1 137	1 166	1 234	1 045	979	1 063	906	525	314	155	42	17 783
Kristianstad	4 893	5 135	5 323	5 091	4 751	5 390	5 755	5 117	4 924	5 251	5 504	5 525	4 953	4 739	4 708	4 284	2 713	1 604	734	247	86 641
Kävlinge	1 965	2 295	2 455	2 352	1 214	1 218	2 013	2 060	2 297	2 619	2 366	1 990	1 454	1 353	1 604	1 571	845	435	177	58	32 341
Landskrona	2 863	2 999	2 850	2 546	2 349	2 635	3 166	3 055	2 968	2 927	2 955	3 020	2 499	2 490	2 511	2 250	1 281	703	326	95	46 488
Lomma	1 213	1 991	2 117	1 838	807	615	903	1 382	1 825	2 061	1 888	1 645	1 169	1 019	1 169	1 353	905	486	193	59	24 638
Lund	5 973	7 234	7 453	7 352	15 213	10 656	8 837	8 032	7 849	7 494	7 090	6 644	5 740	5 600	5 474	5 135	2 886	1 674	784	256	127 376
Malmö	22 906	21 660	20 057	17 218	20 737	31 919	33 723	28 391	24 847	21 830	19 653	19 271	16 335	14 721	13 373	10 923	7 038	4 305	2 156	686	351 749
Osby	700	782	828	754	607	666	792	777	727	758	863	836	799	769	816	776	493	321	152	53	13 269
Perstorp	454	481	533	462	379	433	537	431	410	399	462	515	423	418	405	363	243	133	63	21	7 565
Simrishamn	766	858	888	874	759	828	911	793	826	959	1 118	1 463	1 495	1 650	1 824	1 518	902	532	242	61	19 267
Sjöbo	1 064	1 150	1 116	1 024	819	940	1 294	1 112	1 084	1 221	1 335	1 484	1 285	1 234	1 195	1 001	610	334	152	43	19 497
Skurup	964	1 025	991	979	833	851	1 072	1 036	983	1 080	1 139	1 144	938	917	894	765	424	244	105	35	16 419
Staffanstorps	1 731	2 088	2 039	1 727	1 019	1 072	1 540	1 857	1 956	1 950	1 796	1 606	1 150	918	1 109	1 235	812	437	164	36	26 242
Svalöv	933	959	930	883	676	779	1 062	928	911	999	1 020	920	779	723	666	619	330	182	89	24	14 412
Svedala	1 613	1 908	1 754	1 475	837	917	1 603	1 692	1 732	1 805	1 451	1 335	1 036	1 039	1 100	935	530	293	127	40	23 222
Tomelilla	739	781	813	728	643	714	812	796	802	719	832	866	921	949	867	790	509	268	134	29	13 712
Trelleborg	2 686	2 787	2 796	2 671	2 025	2 568	3 036	2 851	2 773	2 955	3 162	3 263	2 726	2 444	2 535	2 288	1 404	819	349	93	46 231
Vellinge	2 044	2 587	2 623	2 560	1 348	1 081	1 693	2 097	2 422	2 813	2 987	2 628	2 020	1 833	2 099	2 308	1 329	634	268	78	37 452
Ystad	1 452	1 665	1 730	1 662	1 408	1 593	1 762	1 663	1 753	1 799	1 992	2 136	2 108	2 167	2 316	2 047	1 205	685	336	81	31 560
Åstorp	1 041	1 154	1 219	1 128	779	886	1 120	1 064	1 046	1 164	1 118	969	775	725	754	656	411	200	80	19	16 308
Ängelholm	2 361	2 541	2 628	2 434	1 837	2 335	2 742	2 590	2 483	2 752	2 997	2 857	2 602	2 460	2 701	2 373	1 467	871	438	164	43 633
Örkelljunga	545	595	644	610	505	579	655	573	597	638	655	744	686	614	637	559	353	177	101	32	10 499
Östra Göinge	906	920	1 043	963	700	795	951	839	803	905	980	944	842	814	861	782	461	270	116	46	14 941

Kommunprognos 2022-12-31																					
Kommun	0-4	5-9	10-14	15-19	20-24	25-29	30-34	35-39	40-44	45-49	50-54	55-59	60-64	65-69	70-74	75-79	80-84	85-89	90-94	95-w	Totalt
Bjuv	923	1 080	1 099	1 027	777	886	1 053	977	965	1 081	1 087	1 094	892	802	760	724	414	198	84	22	15 945
Bromölla	610	750	793	801	557	545	738	769	752	767	858	898	732	701	800	744	486	260	95	28	12 684
Burlöv	1 367	1 426	1 283	1 175	1 099	1 207	1 476	1 511	1 468	1 318	1 175	1 208	1 013	853	819	737	522	251	128	30	20 066
Båstad	738	770	836	814	562	647	798	777	813	976	986	1 192	1 083	1 183	1 212	1 195	733	421	198	57	15 991
Eslov	2 073	2 301	2 329	2 216	1 861	1 923	2 372	2 392	2 157	2 320	2 341	2 297	1 857	1 671	1 594	1 463	930	559	231	74	34 961
Helsingborg	8 710	9 019	9 327	8 780	8 652	10 199	11 328	9 969	9 415	9 601	9 871	9 817	8 173	7 484	6 994	6 494	4 102	2 243	1 083	328	151 589
Hässleholm	2 838	2 930	3 130	2 977	2 670	2 829	3 478	3 108	2 912	3 068	3 377	3 616	3 083	2 872	2 872	2 879	1 885	1 118	531	177	52 350
Höganäs	1 317	1 606	1 779	1 734	1 044	979	1 422	1 449	1 603	1 892	1 829	2 031	1 622	1 669	1 909	1 905	1 168	603	274	83	27 918
Hörby	858	973	927	833	702	785	1 079	1 000	904	1 027	993	1 102	1 008	948	954	795	486	303	131	46	15 854
Höör	970	1 112	1 142	999	649	718	1 108	1 039	1 105	1 126	1 137	1 245	1 008	998	894	863	513	270	143	45	17 084
Klippan	982	965	1 056	1 012	978	996	1 188	1 083	958	1 166	1 181	1 266	1 032	989	1 030	941	560	321	149	43	17 896
Kristianstad	4 826	5 185	5 357	5 255	4 802	5 156	5 859	5 302	4 966	5 134	5 530	5 573	4 953	4 784	4 576	4 440	2 847	1 641	772	245	87 203
Kävlinge	1 942	2 305	2 423	2 366	1 311	1 153	2 026	2 170	2 223	2 574	2 412	2 074	1 513	1 313	1 558	1 620	913	466	189	56	32 607
Landskrona	2 727	3 008	2 898	2 599	2 410	2 463	3 160	3 104	2 996	2 913	2 896	3 089	2 566	2 489	2 452	2 286	1 367	724	318	100	46 565
Lomma	1 181	1 888	2 172	1 867	848	585	908	1 368	1 733	2 100	1 860	1 721	1 215	1 043	1 103	1 329	978	507	210	57	24 673
Lund	6 047	6 990	7 616	7 645	15 567	10 577	8 858	8 030	8 034	7 515	7 079	6 883	5 786	5 516	5 471	5 194	3 202	1 742	790	253	128 795
Malmö	22 682	21 539	20 584	17 952	20 995	31 199	34 277	28 693	25 485	22 222	19 880	19 504	16 632	14 950	13 385	11 236	7 283	4 393	2 081	684	355 656
Osby	686	772	842	769	612	635	776	814	741	757	828	895	800	753	815	796	493	347	152	45	13 328
Perstorp	435	485	530	477	381	408	538	461	407	383	453	530	432	413	421	364	239	136	72	18	7 583
Simrishamn	735	865	892	866	755	761	926	822	823	940	1 090	1 476	1 494	1 654	1 803	1 546	988	540	259	61	19 296
Sjöbo	1 055	1 137	1 133	1 040	854	887	1 307	1 151	1 119	1 162	1 320	1 498	1 332	1 236	1 149	1 046	624	371	142	46	19 609
Skurup	980	1 041	998	986	833	834	1 089	1 065	1 003	1 075	1 134	1 193	948	914	891	803	441	251	108	32	16 619
Staffanstorps	1 723	2 076	2 078	1 797	1 076	1 010	1 598	1 890	1 977	1 969	1 805	1 644	1 230	936	1 061	1 234	869	481	176	42	26 672
Svalöv	923	975	923	879	666	744	1 047	969	912	956	1 009	957	777	728	654	632	356	178	91	23	14 399
Svedala	1 678	1 859	1 869	1 495	865	885	1 637	1 774	1 757	1 827	1 475	1 416	1 049	1 029	1 065	949	595	307	130	37	23 698
Tomelilla	732	806	794	755	656	662	823	818	800	736	826	870	946	936	864	823	532	272	129	31	13 811
Trelleborg	2 689	2 863	2 799	2 730	2 090	2 455	3 138	2 871	2 830	2 956	3 076	3 347	2 826	2 467	2 456	2 346	1 495	839	350	96	46 719
Vellinge	2 075	2 617	2 661	2 558	1 406	1 057	1 720	2 199	2 430	2 794	2 877	2 817	2 060	1 841	1 936	2 354	1 455	706	268	81	37 912
Ystad	1 450	1 657	1 738	1 701	1 426	1 508	1 827	1 687	1 776	1 791	1 971	2 200	2 053	2 234	2 289	2 165	1 302	699	343	87	31 904
Åstorp	1 076	1 142	1 245	1 171	792	850	1 130	1 092	1 083	1 163	1 084	1 038	760	742	726	662	438	203	89	18	16 504
Ängelholm	2 329	2 597	2 629	2 536	1 892	2 214	2 840	2 636	2 525	2 747	2 949	2 967	2 605	2 493	2 596	2 501	1 538	924	434	147	44 099
Örkelljunga	554	583	649	596	536	553	667	607	589	635	639	762	698	637	609	586	383	168	105	31	10 587
Östra Göinge	901	899	1 026	975	704	724	974	850	811	880	953	980	855	806	835	812	490	272	118	44	14 909

Kommunprognos 2023-12-31																					
Kommun	0-4	5-9	10-14	15-19	20-24	25-29	30-34	35-39	40-44	45-49	50-54	55-59	60-64	65-69	70-74	75-79	80-84	85-89	90-94	95-w	Totalt
Bjuv	918	1 064	1 128	1 039	807	835	1 056	995	997	1 081	1 064	1 091	944	806	722	737	460	212	81	22	16 059
Bromölla	605	737	795	817	559	528	744	768	768	779	828	925	736	682	781	746	521	265	100	30	12 714
Burlöv	1 375	1 458	1 277	1 165	1 141	1 225	1 518	1 528	1 520	1 349	1 209	1 205	1 027	840	822	738	546	266	119	32	20 360
Båstad	750	770	856	828	585	615	844	809	828	970	1 028	1 197	1 135	1 187	1 209	1 218	784	465	188	64	16 330
Eslov	2 056	2 277	2 387	2 263	1 908	1 877	2 396	2 461	2 201	2 304	2 370	2 318	1 942	1 633	1 560	1 498	968	578	238	75	35 310
Helsingborg	8 636	9 056	9 429	9 001	8 856	9 893	11 386	10 297	9 454	9 686	9 830	9 907	8 516	7 493	6 966	6 469	4 445	2 331	1 065	338	153 054
Hässleholm	2 821	2 970	3 087	2 979	2 687	2 741	3 432	3 263	2 916	3 017	3 324	3 625	3 145	2 860	2 798	2 855	2 039	1 156	516	177	52 408
Höganäs	1 337	1 591	1 784	1 740	1 081	958	1 454	1 522	1 600	1 852	1 884	2 020	1 670	1 704	1 819	1 974	1 270	608	291	85	28 244
Hörby	862	948	941	839	708	765	1 034	1 071	922	982	1 025	1 121	1 021	971	922	811	511	313	139	47	15 953
Höör	965	1 096	1 147	1 017	678	699	1 053	1 126	1 114	1 119	1 129	1 283	1 020	989	908	829	584	280	132	48	17 216
Klippan	958	988	1 067	995	979	971	1 210	1 117	975	1 156	1 198	1 227	1 071	994	1 026	948	597	328	147	46	17 998
Kristianstad	4 772	5 241	5 373	5 391	4 900	4 959	5 874	5 489	4 990	5 103	5 454	5 633	5 089	4 711	4 564	4 513	2 977	1 714	779	245	87 771
Kävlinge	1 906	2 301	2 406	2 408	1 388	1 138	1 990	2 277	2 198	2 481	2 476	2 123	1 576	1 322	1 439	1 641	996	530	186	55	32 837
Landskrona	2 646	2 953	2 959	2 660	2 401	2 395	3 092	3 160	3 017	2 911	2 898	3 075	2 675	2 444	2 434	2 290	1 486	750	319	92	46 657
Lomma	1 157	1 781	2 155	1 933	894	550	907	1 351	1 721	2 039	1 919	1 745	1 302	1 030	1 045	1 299	1 047	540	220	57	24 692
Lund	6 051	6 933	7 588	7 948	15 919	10 499	8 875	8 191	8 047	7 546	7 190	6 985	5 809	5 484	5 490	5 185	3 521	1 838	799	254	130 152
Malmö	22 487	21 344	20 904	18 719	21 393	30 566	34 513	29 267	25 947	22 659	20 136	19 606	17 162	15 026	13 404	11 508	7 599	4 472	2 040	660	359 412
Osby	680	753	872	750	621	623	773	824	757	747	846	909	800	757	799	792	541	340	156	48	13 388
Perstorp	420	490	508	502	385	409	512	485	410	392	441	522	445	427	402	369	255	141	71	18	7 604
Simrishamn	722	868	874	870	747	730	892	879	824	926	1 060	1 449	1 549	1 610	1 753	1 641	1 045	570	259	69	19 337
Sjöbo	1 049	1 131	1 154	1 039	883	863	1 318	1 157	1 136	1 151	1 303	1 493	1 363	1 236	1 164	1 053	654	390	139	47	19 723
Skurup	1 013	1 022	1 017	1 023	819	825	1 098	1 087	1 043	1 076	1 134	1 181	1 022	873	882	833	479	263	103	32	16 825
Staffanstorps	1 683	2 111	2 118	1 870	1 099	982	1 595	1 917	2 058	1 952	1 827	1 671	1 330	941	1 043	1 217	914	523	191	42	27 084
Svalöv	902	984	917	895	665	707	1 029	1 005	931	931	983	982	785	720	657	626	382	186	89	23	14 399
Svedala	1 671	1 927	1 917	1 530	890	863	1 646	1 894	1 796	1 793	1 525	1 447	1 095	996	1 035	1 008	633	317	141	36	24 160
Tomelilla	726	816	808	772	644	637	826	824	833	731	826	868	921	958	877	831	548	295	129	34	13 904
Trelleborg	2 702	2 853	2 855	2 783	2 151	2 351	3 130	3 023	2 865	2 918	3 099	3 304	2 929	2 535	2 388	2 358	1 608	851	371	94	47 168
Vellinge	2 090	2 627	2 680	2 556	1 476	1 034	1 778	2 252	2 499	2 722	2 874	2 890	2 099	1 862	1 903	2 287	1 584	787	276	80	38 356
Ystad	1 448	1 649	1 722	1 741	1 462	1 462	1 809	1 776	1 786	1 796	1 953	2 219	2 081	2 271	2 265	2 224	1 403	747	335	95	32 244
Åstorp	1 069	1 170	1 274	1 190	813	840	1 119	1 158	1 104	1 144	1 093	1 052	782	720	721	671	433	230	89	20	16 692
Ängelholm	2 266	2 678	2 656	2 580	1 929	2 175	2 845	2 762	2 519	2 768	2 896	3 054	2 629	2 534	2 531	2 551	1 665	965	411	149	44 563
Örkelljunga	558	586	642	606	538	564	660	629	596	648	621	772	705	637	607	586	420	176	96	35	10 682
Östra Göinge	845	927	1 010	998	708	674	968	867	818	854	932	991	871	811	830	785	538	292	118	41	14 878

Kommunprognos 2024-12-31																					
Kommun	0-4	5-9	10-14	15-19	20-24	25-29	30-34	35-39	40-44	45-49	50-54	55-59	60-64	65-69	70-74	75-79	80-84	85-89	90-94	95-w	Totalt
Bjuv	902	1 068	1 117	1 060	836	808	1 043	1 039	1 013	1 055	1 080	1 089	961	831	722	712	498	221	84	22	16 161
Bromölla	607	711	792	824	581	507	740	772	776	779	832	932	774	661	742	739	556	294	95	30	12 744
Burlöv	1 382	1 448	1 313	1 177	1 141	1 237	1 537	1 600	1 554	1 382	1 231	1 200	1 060	855	797	746	548	293	115	31	20 647
Båstad	758	792	848	853	605	597	830	863	839	975	1 068	1 193	1 203	1 192	1 225	1 206	869	471	204	65	16 656
Eslov	2 023	2 305	2 385	2 340	1 930	1 856	2 357	2 556	2 296	2 265	2 429	2 244	2 023	1 667	1 548	1 454	1 056	585	248	74	35 641
Helsingborg	8 530	9 067	9 503	9 265	8 995	9 754	11 319	10 583	9 597	9 642	9 978	9 878	8 802	7 587	6 877	6 507	4 769	2 408	1 051	337	154 449
Hässleholm	2 801	2 978	3 059	3 045	2 641	2 722	3 368	3 369	2 922	3 007	3 309	3 558	3 163	2 966	2 722	2 797	2 178	1 185	513	180	52 483
Höganäs	1 322	1 619	1 777	1 787	1 077	969	1 456	1 595	1 581	1 824	1 933	2 005	1 757	1 694	1 748	1 990	1 392	646	288	94	28 554
Hörby	855	943	955	843	716	733	1 022	1 105	924	1 000	1 028	1 086	1 060	985	935	810	542	328	133	47	16 050
Höör	964	1 096	1 128	1 051	687	666	1 039	1 179	1 113	1 126	1 139	1 244	1 084	1 002	912	834	593	301	128	50	17 336
Klippan	917	996	1 087	1 007	998	948	1 161	1 188	1 009	1 110	1 218	1 242	1 103	985	998	956	638	345	151	46	18 103
Kristianstad	4 772	5 197	5 364	5 562	4 957	4 852	5 844	5 614	5 098	5 094	5 470	5 525	5 174	4 807	4 499	4 524	3 168	1 771	779	246	88 317
Kävlinge	1 889	2 286	2 431	2 405	1 426	1 123	1 956	2 372	2 160	2 421	2 527	2 114	1 699	1 339	1 371	1 627	1 113	553	198	52	33 062
Landskrona	2 577	2 916	2 938	2 778	2 395	2 341	2 980	3 229	3 018	2 949	2 971	3 015	2 738	2 458	2 379	2 284	1 606	778	318	94	46 762
Lomma	1 106	1 703	2 143	1 979	931	533	924	1 324	1 665	2 053	1 926	1 737	1 377	1 072	990	1 263	1 079	602	229	54	24 690
Lund	6 099	6 765	7 581	8 104	16 307	10 559	8 745	8 361	8 031	7 656	7 349	6 936	6 031	5 452	5 455	5 167	3 845	1 924	806	250	131 423
Malmö	22 292	21 105	21 074	19 468	21 730	30 329	34 329	29 991	26 146	23 064	20 781	19 476	17 891	15 063	13 466	11 571	8 076	4 577	1 986	642	363 057
Osby	647	763	875	780	614	599	769	832	792	727	849	919	833	751	779	809	565	355	147	49	13 454
Perstorp	420	464	509	518	394	401	501	521	398	384	438	501	463	451	397	356	274	149	66	18	7 623
Simrishamn	721	868	862	884	719	699	853	929	847	898	1 072	1 405	1 585	1 605	1 743	1 672	1 119	593	270	66	19 410
Sjöbo	1 025	1 150	1 171	1 054	898	833	1 271	1 228	1 142	1 153	1 286	1 458	1 414	1 245	1 144	1 041	721	397	146	48	19 825
Skurup	1 034	1 018	1 066	1 009	815	804	1 117	1 121	1 071	1 061	1 139	1 183	1 038	907	893	800	534	272	111	32	17 025
Staffanstorps	1 649	2 094	2 177	1 944	1 127	956	1 603	1 964	2 072	1 995	1 843	1 696	1 417	995	983	1 151	988	570	202	49	27 475
Svalöv	889	975	924	902	664	671	1 004	1 046	951	898	969	988	836	718	629	608	413	201	88	24	14 398
Svedala	1 669	1 975	1 968	1 589	897	847	1 632	2 024	1 780	1 844	1 580	1 428	1 168	979	1 027	998	674	343	148	37	24 607
Tomelilla	728	799	816	783	647	622	818	864	819	757	812	871	931	963	887	818	600	302	130	36	14 003
Trelleborg	2 728	2 863	2 884	2 827	2 230	2 239	3 143	3 103	2 956	2 896	3 061	3 276	3 058	2 579	2 371	2 333	1 705	887	370	106	47 615
Vellinge	2 053	2 663	2 736	2 579	1 494	1 046	1 761	2 333	2 524	2 716	2 898	2 866	2 217	1 880	1 840	2 188	1 772	823	301	81	38 771
Ystad	1 454	1 632	1 722	1 752	1 490	1 441	1 812	1 802	1 824	1 780	1 956	2 206	2 146	2 287	2 250	2 250	1 528	800	343	98	32 573
Åstorp	1 086	1 163	1 290	1 212	844	840	1 094	1 201	1 102	1 145	1 108	1 063	821	728	665	688	464	245	84	23	16 866
Ängelholm	2 270	2 658	2 708	2 651	1 952	2 123	2 831	2 880	2 580	2 738	2 897	3 053	2 678	2 597	2 466	2 587	1 783	1 003	431	131	45 017
Örkelljunga	556	586	630	630	546	557	648	665	599	647	648	738	736	644	604	590	430	199	91	34	10 778
Östra Göinge	810	924	1 007	1 006	721	663	919	888	837	831	934	981	902	812	813	785	563	315	121	38	14 870



Kommunprognos 2025-12-31																					
Kommun	0-4	5-9	10-14	15-19	20-24	25-29	30-34	35-39	40-44	45-49	50-54	55-59	60-64	65-69	70-74	75-79	80-84	85-89	90-94	95-w	Totalt
Bjuv	900	1 064	1 123	1 065	842	788	1 017	1 085	1 045	1 026	1 096	1 061	1 004	843	723	699	524	237	87	22	16 251
Bromölla	601	692	792	830	596	513	715	785	792	778	826	909	802	661	701	741	594	298	99	32	12 757
Burlöv	1 383	1 435	1 336	1 217	1 163	1 233	1 529	1 641	1 578	1 434	1 257	1 198	1 097	863	791	745	562	304	117	31	20 914
Båstad	763	808	850	883	601	592	817	902	865	991	1 095	1 204	1 251	1 201	1 217	1 207	938	502	208	65	16 960
Eslov	2 039	2 251	2 404	2 395	1 986	1 830	2 340	2 629	2 390	2 223	2 462	2 213	2 080	1 686	1 533	1 451	1 120	598	260	73	35 963
Helsingborg	8 455	9 064	9 475	9 557	9 165	9 684	11 123	10 865	9 789	9 691	9 983	9 885	9 075	7 660	6 923	6 485	5 020	2 520	1 044	332	155 795
Hässleholm	2 767	2 940	3 102	3 070	2 649	2 682	3 285	3 456	3 035	2 986	3 223	3 466	3 316	2 948	2 692	2 736	2 267	1 238	528	181	52 567
Höganäs	1 331	1 618	1 784	1 789	1 115	968	1 396	1 716	1 585	1 772	1 977	1 994	1 867	1 653	1 746	1 960	1 478	716	289	89	28 843
Hörby	846	933	958	850	716	734	1 000	1 139	946	996	1 034	1 068	1 083	982	954	812	595	325	139	48	16 158
Höör	948	1 084	1 115	1 103	693	661	978	1 242	1 132	1 121	1 143	1 229	1 131	995	929	815	643	310	124	51	17 447
Klippan	921	997	1 028	1 055	1 003	955	1 118	1 216	1 063	1 091	1 230	1 224	1 157	987	957	943	694	366	150	45	18 200
Kristianstad	4 727	5 175	5 391	5 643	5 078	4 791	5 685	5 840	5 212	5 032	5 421	5 492	5 346	4 779	4 545	4 426	3 402	1 809	813	245	88 852
Kävlinge	1 870	2 302	2 373	2 412	1 488	1 132	1 865	2 456	2 205	2 393	2 525	2 119	1 814	1 355	1 349	1 540	1 220	572	213	55	33 258
Landskrona	2 517	2 866	2 939	2 889	2 392	2 313	2 874	3 254	3 041	3 008	2 973	2 974	2 829	2 464	2 349	2 292	1 690	797	330	92	46 883
Lomma	1 081	1 642	2 082	2 042	946	530	886	1 369	1 641	1 957	1 961	1 722	1 470	1 092	996	1 171	1 150	641	238	60	24 677
Lund	6 175	6 614	7 513	8 290	16 654	10 733	8 484	8 519	8 093	7 767	7 441	6 876	6 225	5 471	5 400	5 105	4 173	2 033	825	255	132 646
Malmö	22 134	20 922	21 031	20 242	22 180	30 119	33 912	30 713	26 305	23 516	21 377	19 511	18 350	15 250	13 474	11 798	8 462	4 644	1 960	644	366 544
Osby	642	759	858	798	636	599	736	845	802	749	829	912	855	757	770	817	603	356	157	49	13 529
Perstorp	415	453	520	514	396	410	491	540	395	384	436	480	471	458	396	359	289	150	69	16	7 642
Simrishamn	712	857	865	881	729	674	851	918	867	871	1 076	1 383	1 617	1 643	1 695	1 695	1 160	643	266	71	19 474
Sjöbo	1 020	1 137	1 169	1 108	885	830	1 230	1 295	1 143	1 155	1 265	1 441	1 452	1 269	1 118	1 014	791	407	154	48	19 931
Skurup	1 011	1 076	1 061	1 028	816	795	1 096	1 185	1 102	1 049	1 140	1 151	1 133	885	902	767	598	281	114	34	17 224
Staffanstorps	1 631	2 092	2 173	2 030	1 166	942	1 567	2 021	2 126	1 996	1 876	1 702	1 495	1 070	948	1 113	1 011	624	212	50	27 845
Svalöv	886	967	910	908	671	634	970	1 091	952	892	970	980	862	697	654	582	439	220	81	28	14 394
Svedala	1 678	1 993	1 992	1 684	917	846	1 556	2 161	1 830	1 823	1 662	1 412	1 218	990	992	985	738	370	143	44	25 034
Tomelilla	712	811	802	806	655	624	798	877	801	805	800	870	935	972	895	817	625	328	121	41	14 095
Trelleborg	2 736	2 907	2 858	2 882	2 288	2 209	3 046	3 303	2 974	2 895	3 034	3 255	3 199	2 595	2 366	2 307	1 782	940	376	109	48 061
Vellinge	2 047	2 638	2 792	2 605	1 541	1 030	1 694	2 440	2 579	2 710	2 877	2 844	2 399	1 904	1 799	2 075	1 915	891	310	77	39 167
Ystad	1 446	1 600	1 738	1 795	1 496	1 428	1 787	1 885	1 818	1 783	1 970	2 175	2 240	2 272	2 262	2 263	1 645	840	350	98	32 891
Åstorp	1 079	1 175	1 305	1 218	871	843	1 057	1 237	1 141	1 122	1 110	1 074	898	711	643	675	492	261	85	26	17 023
Ängelholm	2 224	2 710	2 686	2 730	2 019	2 077	2 782	2 979	2 667	2 722	2 885	3 041	2 812	2 568	2 443	2 609	1 914	1 024	427	137	45 456
Örkelljunga	563	585	639	619	549	561	648	675	602	666	655	729	747	657	601	583	452	222	87	32	10 872
Östra Göinge	795	919	975	1 027	723	658	880	912	823	849	929	959	932	824	780	778	623	320	124	38	14 868

Kommunprognos 2026-12-31																					
Kommun	0-4	5-9	10-14	15-19	20-24	25-29	30-34	35-39	40-44	45-49	50-54	55-59	60-64	65-69	70-74	75-79	80-84	85-89	90-94	95-w	Totalt
Bjuv	893	1 032	1 137	1 095	849	784	985	1 118	1 072	1 019	1 096	1 051	1 035	842	766	652	563	249	82	25	16 345
Bromölla	596	670	797	819	622	507	678	804	805	803	794	905	846	673	662	707	624	309	114	32	12 767
Burlöv	1 395	1 438	1 334	1 241	1 187	1 245	1 517	1 717	1 582	1 467	1 267	1 209	1 102	871	812	719	591	312	111	41	21 158
Båstad	772	801	867	892	624	587	804	948	879	995	1 127	1 188	1 303	1 223	1 240	1 180	1 017	511	227	65	17 250
Eslov	2 015	2 247	2 431	2 436	2 047	1 831	2 257	2 711	2 472	2 225	2 428	2 246	2 127	1 693	1 555	1 451	1 158	607	260	73	36 270
Helsingborg	8 403	9 015	9 509	9 741	9 414	9 773	10 739	11 146	9 967	9 791	9 884	9 928	9 374	7 784	6 996	6 419	5 226	2 604	1 068	337	157 118
Hässleholm	2 744	2 923	3 117	3 083	2 691	2 652	3 174	3 534	3 119	3 015	3 135	3 409	3 419	2 920	2 705	2 662	2 368	1 256	560	177	52 663
Höganäs	1 344	1 608	1 768	1 827	1 137	983	1 370	1 772	1 603	1 762	1 982	1 944	2 020	1 613	1 750	1 914	1 567	773	311	83	29 131
Hörby	836	909	991	861	730	726	966	1 184	983	966	1 051	1 048	1 107	996	932	823	638	327	154	43	16 271
Höör	928	1 094	1 123	1 109	707	666	936	1 294	1 138	1 117	1 155	1 200	1 202	962	946	798	681	341	122	46	17 565
Klippan	898	1 000	1 024	1 058	1 040	961	1 095	1 222	1 081	1 112	1 239	1 192	1 199	1 002	936	943	732	377	150	45	18 306
Kristianstad	4 666	5 195	5 439	5 664	5 194	4 781	5 519	5 957	5 358	5 062	5 351	5 480	5 450	4 832	4 542	4 296	3 608	1 906	816	246	89 362
Kävlinge	1 861	2 253	2 371	2 416	1 561	1 137	1 802	2 532	2 255	2 344	2 477	2 174	1 860	1 408	1 317	1 467	1 323	601	227	57	33 443
Landskrona	2 491	2 810	2 932	2 942	2 449	2 284	2 750	3 261	3 108	3 040	2 943	2 948	2 982	2 441	2 347	2 216	1 817	822	327	103	47 013
Lomma	1 074	1 538	2 074	2 039	1 001	534	855	1 394	1 649	1 866	1 974	1 733	1 552	1 119	986	1 117	1 174	671	257	61	24 668
Lund	6 235	6 507	7 499	8 339	17 102	10 867	8 247	8 618	8 129	7 904	7 439	6 914	6 448	5 480	5 297	5 112	4 406	2 158	877	261	133 839
Malmö	22 113	20 625	21 128	20 641	22 957	30 232	33 167	31 162	26 700	24 008	21 691	19 665	18 768	15 412	13 638	11 899	8 911	4 678	1 971	625	369 991
Osby	631	765	827	836	646	592	704	857	824	778	812	905	862	792	755	774	670	357	165	49	13 601
Perstorp	408	440	520	518	406	414	483	539	414	393	418	458	490	446	409	368	296	157	61	20	7 658
Simrishamn	708	856	876	866	732	670	808	942	887	865	1 060	1 324	1 674	1 641	1 706	1 662	1 273	643	282	77	19 552
Sjöbo	1 014	1 123	1 175	1 133	898	858	1 128	1 354	1 172	1 151	1 261	1 399	1 511	1 279	1 114	1 013	824	424	163	48	20 042
Skurup	1 024	1 067	1 096	1 027	834	786	1 076	1 224	1 143	1 046	1 136	1 156	1 142	923	879	770	634	300	116	32	17 411
Staffanstorps	1 631	2 038	2 253	2 075	1 184	946	1 550	2 060	2 151	2 019	1 899	1 696	1 556	1 140	934	1 064	1 084	619	244	50	28 193
Svalöv	863	962	923	916	676	641	931	1 097	945	897	978	989	871	710	638	563	472	224	86	29	14 411
Svedala	1 679	2 033	2 056	1 713	934	844	1 518	2 188	1 949	1 807	1 713	1 405	1 285	1 001	979	981	788	377	149	43	25 442
Tomelilla	712	804	803	812	662	634	774	893	828	808	773	882	955	963	909	810	654	338	129	42	14 185
Trelleborg	2 728	2 894	2 931	2 912	2 343	2 205	2 969	3 379	3 083	2 895	3 036	3 204	3 294	2 661	2 348	2 280	1 887	956	395	109	48 509
Vellinge	2 032	2 632	2 859	2 615	1 576	1 026	1 663	2 487	2 640	2 707	2 830	2 856	2 545	1 997	1 784	1 948	1 967	983	336	84	39 567
Ystad	1 433	1 576	1 755	1 795	1 550	1 407	1 739	1 955	1 825	1 849	1 941	2 108	2 336	2 283	2 274	2 262	1 752	883	361	102	33 186
Åstorp	1 081	1 178	1 312	1 250	898	844	1 020	1 251	1 177	1 128	1 141	1 057	932	718	648	658	508	267	91	26	17 185
Ängelholm	2 234	2 654	2 761	2 786	2 050	2 070	2 692	3 051	2 804	2 656	2 884	3 008	2 931	2 614	2 453	2 544	2 043	1 055	445	140	45 875
Örkelljunga	565	579	626	643	554	558	644	692	608	680	658	708	778	663	602	574	458	250	85	32	10 957
Östra Göinge	786	901	942	1 056	734	666	823	917	864	845	896	961	930	831	792	764	661	322	132	39	14 862

Kommunprognos 2027-12-31																					
Kommun	0-4	5-9	10-14	15-19	20-24	25-29	30-34	35-39	40-44	45-49	50-54	55-59	60-64	65-69	70-74	75-79	80-84	85-89	90-94	95-w	Totalt
Bjuv	897	1 020	1 142	1 105	864	791	954	1 144	1 081	1 038	1 085	1 041	1 070	849	766	656	568	261	89	30	16 451
Bromölla	587	668	796	805	629	517	643	803	841	820	793	871	882	677	635	694	637	325	125	29	12 777
Burlöv	1 411	1 434	1 357	1 241	1 207	1 263	1 494	1 780	1 617	1 479	1 285	1 203	1 144	893	796	717	583	335	121	41	21 401
Båstad	776	826	868	890	645	600	768	972	916	982	1 159	1 197	1 360	1 239	1 235	1 172	1 059	553	242	69	17 528
Eslov	2 026	2 233	2 455	2 448	2 087	1 879	2 185	2 723	2 590	2 270	2 377	2 262	2 154	1 742	1 545	1 425	1 203	630	273	75	36 582
Helsingborg	8 399	8 959	9 487	9 952	9 615	9 898	10 373	11 374	10 233	9 812	9 874	9 841	9 629	7 961	7 079	6 363	5 397	2 765	1 084	341	158 436
Hässleholm	2 738	2 921	3 055	3 147	2 722	2 672	3 026	3 613	3 188	3 017	3 070	3 331	3 548	2 960	2 682	2 592	2 415	1 323	573	172	52 765
Höganäs	1 351	1 616	1 771	1 820	1 165	997	1 339	1 815	1 655	1 746	1 950	1 944	2 095	1 666	1 698	1 854	1 652	873	308	87	29 402
Hörby	836	883	1 006	891	724	735	933	1 195	1 022	974	1 040	1 055	1 123	1 006	911	839	656	351	159	40	16 379
Höör	925	1 081	1 137	1 124	711	677	903	1 309	1 161	1 138	1 149	1 174	1 246	975	928	813	704	355	132	44	17 686
Klippan	895	988	1 005	1 088	1 053	963	1 063	1 247	1 123	1 072	1 259	1 203	1 239	997	944	918	755	405	155	44	18 416
Kristianstad	4 657	5 122	5 482	5 698	5 336	4 834	5 308	6 060	5 532	5 106	5 247	5 508	5 508	4 839	4 596	4 186	3 742	2 016	848	257	89 882
Kävlinge	1 861	2 231	2 380	2 397	1 576	1 169	1 724	2 554	2 356	2 289	2 442	2 201	1 933	1 464	1 280	1 433	1 364	652	245	58	33 609
Landskrona	2 470	2 705	2 936	2 990	2 508	2 326	2 624	3 270	3 156	3 067	2 934	2 895	3 057	2 506	2 345	2 170	1 846	888	339	103	47 135
Lomma	1 074	1 502	1 978	2 089	1 001	550	829	1 414	1 646	1 794	2 001	1 711	1 616	1 156	1 011	1 053	1 162	727	266	68	24 648
Lund	6 261	6 546	7 290	8 500	17 448	11 008	8 090	8 669	8 141	8 060	7 453	6 906	6 673	5 531	5 231	5 111	4 467	2 410	913	262	134 970
Malmö	22 155	20 415	21 016	21 108	23 588	30 569	32 343	31 584	26 958	24 549	22 018	19 834	19 021	15 711	13 848	11 911	9 194	4 889	2 023	612	373 346
Osby	624	756	815	845	661	601	681	849	859	784	815	876	915	790	749	777	687	361	181	47	13 673
Perstorp	408	427	526	511	413	419	461	543	437	390	403	447	503	455	405	381	298	152	66	23	7 668
Simrishamn	705	835	873	868	739	675	764	959	908	855	1 043	1 307	1 702	1 638	1 718	1 650	1 305	714	286	83	19 627
Sjöbo	1 012	1 114	1 164	1 154	918	881	1 077	1 373	1 198	1 185	1 218	1 388	1 532	1 320	1 120	972	867	439	180	45	20 157
Skurup	1 028	1 076	1 109	1 030	858	790	1 043	1 247	1 167	1 060	1 136	1 153	1 185	932	875	767	664	316	122	32	17 590
Staffanstorps	1 637	2 028	2 243	2 117	1 233	970	1 486	2 109	2 196	2 045	1 914	1 700	1 587	1 202	950	1 026	1 085	665	268	56	28 517
Svalöv	860	952	930	908	684	643	891	1 098	984	894	947	980	894	713	643	551	488	239	83	29	14 411
Svedala	1 689	2 088	2 019	1 810	960	850	1 470	2 229	2 031	1 830	1 733	1 420	1 357	1 010	969	953	804	423	159	43	25 847
Tomelilla	708	792	821	798	682	649	744	902	846	803	785	877	971	989	894	813	679	350	132	40	14 275
Trelleborg	2 734	2 896	2 998	2 913	2 391	2 246	2 857	3 469	3 115	2 950	3 032	3 130	3 376	2 757	2 371	2 220	1 933	1 025	408	109	48 930
Vellinge	2 042	2 657	2 882	2 645	1 573	1 047	1 615	2 519	2 742	2 719	2 811	2 767	2 720	2 037	1 788	1 811	2 014	1 086	379	85	39 939
Ystad	1 427	1 576	1 745	1 805	1 583	1 420	1 668	2 011	1 848	1 865	1 937	2 088	2 406	2 240	2 339	2 240	1 847	948	374	104	33 471
Åstorp	1 088	1 202	1 304	1 276	912	856	988	1 263	1 207	1 160	1 140	1 030	989	707	665	630	521	285	92	27	17 342
Ängelholm	2 236	2 627	2 807	2 792	2 120	2 105	2 586	3 133	2 853	2 708	2 876	2 968	3 031	2 629	2 480	2 451	2 160	1 113	475	134	46 284
Örkelljunga	570	582	617	648	557	577	624	705	639	671	659	688	804	669	625	553	476	271	83	34	11 052
Östra Göinge	780	894	923	1 044	753	673	770	929	877	857	875	936	968	838	792	739	686	346	136	40	14 856

Kommunprognos 2028-12-31																					
Kommun	0-4	5-9	10-14	15-19	20-24	25-29	30-34	35-39	40-44	45-49	50-54	55-59	60-64	65-69	70-74	75-79	80-84	85-89	90-94	95-w	Totalt
Bjuv	896	1 009	1 126	1 126	884	814	927	1 144	1 109	1 060	1 085	1 027	1 068	897	771	623	582	296	94	28	16 566
Bromölla	581	664	784	808	635	514	625	802	840	838	804	848	907	682	619	684	637	350	127	33	12 782
Burlöv	1 430	1 432	1 376	1 236	1 224	1 287	1 477	1 800	1 648	1 519	1 301	1 230	1 146	912	785	721	585	350	129	40	21 628
Båstad	786	836	866	907	654	616	739	994	946	993	1 153	1 233	1 364	1 287	1 240	1 167	1 083	598	262	70	17 794
Eslov	2 041	2 214	2 438	2 498	2 122	1 911	2 134	2 743	2 661	2 311	2 359	2 288	2 173	1 820	1 516	1 394	1 233	667	287	77	36 887
Helsingborg	8 433	8 887	9 502	10 055	9 823	10 059	10 107	11 418	10 538	9 860	9 938	9 805	9 719	8 295	7 093	6 341	5 395	3 014	1 133	341	159 756
Hässleholm	2 743	2 905	3 090	3 114	2 746	2 705	2 939	3 577	3 325	3 029	3 033	3 281	3 559	3 025	2 671	2 530	2 404	1 444	594	168	52 882
Höganäs	1 366	1 629	1 757	1 822	1 183	1 015	1 306	1 840	1 728	1 745	1 905	1 990	2 085	1 715	1 729	1 779	1 712	950	323	92	29 671
Hörby	840	888	988	909	735	744	914	1 167	1 078	994	1 004	1 077	1 136	1 016	930	816	674	371	171	43	16 495
Höör	928	1 070	1 129	1 128	733	692	884	1 273	1 229	1 154	1 140	1 169	1 273	996	926	823	681	407	138	40	17 813
Klippan	900	957	1 024	1 094	1 052	983	1 033	1 257	1 151	1 089	1 246	1 225	1 211	1 036	949	916	766	430	163	46	18 528
Kristianstad	4 673	5 061	5 532	5 713	5 446	4 911	5 141	6 082	5 706	5 138	5 215	5 442	5 562	4 986	4 530	4 186	3 810	2 114	883	259	90 390
Kävlinge	1 869	2 190	2 380	2 386	1 606	1 198	1 686	2 530	2 460	2 274	2 366	2 249	1 976	1 532	1 288	1 335	1 386	714	276	57	33 758
Landskrona	2 459	2 649	2 884	3 040	2 563	2 333	2 560	3 221	3 221	3 091	2 927	2 902	3 054	2 613	2 304	2 157	1 851	976	352	102	47 259
Lomma	1 077	1 483	1 882	2 073	1 041	568	802	1 413	1 648	1 794	1 947	1 755	1 640	1 226	999	998	1 145	776	284	73	24 624
Lund	6 317	6 529	7 237	8 490	17 812	11 173	7 965	8 691	8 301	8 081	7 476	7 010	6 778	5 561	5 207	5 129	4 473	2 663	969	264	136 126
Malmö	22 302	20 233	20 848	21 390	24 252	30 999	31 746	31 709	27 463	24 961	22 371	20 058	19 119	16 212	13 937	11 940	9 431	5 154	2 086	602	376 813
Osby	621	748	800	862	661	612	662	857	874	795	805	890	926	797	748	770	685	398	180	51	13 742
Perstorp	408	415	529	495	426	425	453	529	459	393	404	438	499	466	415	372	301	161	69	22	7 679
Simrishamn	706	826	874	857	754	676	736	942	957	858	1 026	1 280	1 686	1 698	1 685	1 611	1 378	769	305	85	19 709
Sjöbo	1 015	1 107	1 160	1 171	930	897	1 058	1 377	1 214	1 202	1 207	1 385	1 531	1 346	1 125	981	872	462	188	43	20 271
Skurup	1 039	1 093	1 096	1 047	876	794	1 024	1 257	1 195	1 096	1 131	1 151	1 186	989	845	758	691	342	127	32	17 769
Staffanstorps	1 651	1 988	2 270	2 150	1 266	986	1 450	2 115	2 231	2 114	1 900	1 719	1 609	1 283	959	1 010	1 073	706	289	60	28 829
Svalöv	859	935	940	907	696	654	862	1 090	1 013	909	929	967	916	717	639	553	484	255	87	27	14 439
Svedala	1 706	2 079	2 076	1 848	984	874	1 432	2 238	2 149	1 858	1 717	1 454	1 387	1 049	946	928	856	450	163	46	26 240
Tomelilla	707	785	823	807	689	652	722	910	855	831	781	876	975	977	919	825	683	365	142	41	14 365
Trelleborg	2 747	2 897	2 994	2 964	2 435	2 294	2 758	3 463	3 254	2 988	3 013	3 157	3 338	2 854	2 438	2 170	1 956	1 109	416	113	49 358
Vellinge	2 055	2 671	2 889	2 668	1 586	1 070	1 571	2 556	2 806	2 783	2 753	2 767	2 787	2 081	1 801	1 784	1 958	1 190	426	87	40 289
Ystad	1 428	1 581	1 729	1 790	1 620	1 454	1 626	1 997	1 937	1 874	1 938	2 075	2 418	2 278	2 372	2 217	1 899	1 021	405	104	33 763
Åstorp	1 095	1 188	1 325	1 306	920	863	971	1 258	1 267	1 177	1 123	1 037	999	728	648	629	535	284	106	27	17 486
Ängelholm	2 246	2 571	2 877	2 814	2 161	2 130	2 526	3 142	2 968	2 712	2 894	2 928	3 103	2 659	2 517	2 398	2 209	1 212	494	129	46 690
Örkelljunga	576	587	624	645	566	589	625	704	664	672	666	672	808	678	626	551	474	297	89	33	11 146
Östra Göinge	779	859	938	1 034	767	680	729	933	894	870	856	919	989	851	795	741	668	384	145	39	14 870

Kommunprognos 2029-12-31																					
Kommun	0-4	5-9	10-14	15-19	20-24	25-29	30-34	35-39	40-44	45-49	50-54	55-59	60-64	65-69	70-74	75-79	80-84	85-89	90-94	95-w	Totalt
Bjuv	903	991	1 126	1 116	907	832	910	1 138	1 151	1 070	1 070	1 041	1 061	918	794	624	564	324	99	28	16 667
Bromölla	578	663	762	808	648	520	606	796	850	840	809	855	914	713	597	649	633	379	141	32	12 793
Burlöv	1 452	1 430	1 366	1 260	1 241	1 298	1 468	1 796	1 709	1 547	1 333	1 239	1 142	949	795	700	595	348	141	40	21 849
Båstad	796	842	879	903	666	625	721	982	995	1 005	1 144	1 266	1 364	1 353	1 249	1 180	1 077	659	266	74	18 046
Eslov	2 058	2 185	2 454	2 498	2 178	1 936	2 106	2 712	2 756	2 396	2 325	2 341	2 109	1 899	1 549	1 383	1 195	737	287	81	37 185
Helsingborg	8 504	8 788	9 498	10 121	10 065	10 181	9 976	11 348	10 818	9 995	9 897	9 940	9 687	8 587	7 187	6 280	5 443	3 251	1 170	338	161 074
Hässleholm	2 755	2 888	3 090	3 099	2 802	2 701	2 908	3 526	3 427	3 039	3 026	3 277	3 499	3 052	2 766	2 471	2 356	1 548	613	172	53 015
Höganäs	1 386	1 617	1 778	1 812	1 211	1 022	1 298	1 836	1 802	1 738	1 877	2 042	2 066	1 800	1 728	1 716	1 725	1 047	350	91	29 942
Hörby	848	882	988	918	745	751	899	1 158	1 110	1 001	1 016	1 085	1 100	1 051	942	828	677	391	177	43	16 610
Höör	936	1 063	1 132	1 113	758	702	870	1 250	1 275	1 155	1 145	1 179	1 243	1 056	939	823	690	415	152	37	17 933
Klippan	908	918	1 026	1 112	1 070	1 002	1 014	1 223	1 204	1 121	1 209	1 246	1 218	1 072	944	896	771	458	174	48	18 634
Kristianstad	4 704	5 050	5 482	5 717	5 584	4 963	5 038	6 044	5 850	5 236	5 204	5 474	5 464	5 082	4 625	4 143	3 823	2 258	910	261	90 912
Kävlinge	1 883	2 170	2 364	2 407	1 595	1 220	1 653	2 492	2 554	2 247	2 323	2 298	1 962	1 643	1 308	1 280	1 376	793	286	62	33 916
Landskrona	2 456	2 600	2 851	3 022	2 646	2 346	2 514	3 138	3 288	3 095	2 964	2 971	3 003	2 683	2 324	2 110	1 856	1 064	369	101	47 401
Lomma	1 087	1 439	1 806	2 058	1 066	576	788	1 421	1 646	1 748	1 959	1 770	1 630	1 294	1 035	946	1 121	804	313	69	24 576
Lund	6 395	6 562	7 095	8 509	18 142	11 346	7 928	8 596	8 480	8 079	7 562	7 162	6 721	5 775	5 182	5 103	4 470	2 911	1 015	265	137 298
Malmö	22 548	20 073	20 639	21 548	24 950	31 364	31 517	31 519	28 087	25 141	22 717	20 630	18 984	16 904	13 989	12 013	9 501	5 534	2 149	588	380 395
Osby	626	719	811	867	678	607	642	856	884	824	787	896	941	828	748	752	699	418	188	48	13 819
Perstorp	415	415	513	498	435	428	450	523	487	388	395	438	480	484	433	365	288	180	71	20	7 706
Simrishamn	710	823	874	852	772	672	717	908	1 000	877	997	1 291	1 645	1 746	1 686	1 608	1 407	824	318	88	19 815
Sjöbo	1 024	1 088	1 175	1 181	943	917	1 042	1 342	1 274	1 212	1 209	1 378	1 502	1 392	1 143	963	865	506	195	46	20 397
Skurup	1 050	1 103	1 101	1 079	871	799	1 007	1 265	1 235	1 114	1 118	1 156	1 186	1 015	867	771	667	377	134	36	17 951
Staffanstorps	1 674	1 952	2 251	2 204	1 305	997	1 415	2 112	2 293	2 126	1 935	1 736	1 630	1 354	1 002	960	1 027	773	317	64	29 127
Svalöv	864	926	936	913	702	656	844	1 070	1 047	930	904	958	923	762	639	533	469	280	98	27	14 481
Svedala	1 727	2 069	2 118	1 885	1 018	884	1 407	2 220	2 266	1 849	1 756	1 507	1 376	1 113	932	920	848	486	180	48	26 609
Tomelilla	714	786	804	818	702	657	705	900	893	822	803	862	970	998	926	833	679	397	147	42	14 458
Trelleborg	2 776	2 910	3 001	2 992	2 469	2 344	2 670	3 461	3 340	3 069	3 000	3 135	3 317	2 977	2 478	2 159	1 943	1 186	434	120	49 781
Vellinge	2 074	2 637	2 918	2 718	1 604	1 077	1 561	2 539	2 889	2 808	2 743	2 791	2 769	2 198	1 820	1 727	1 886	1 334	447	98	40 638
Ystad	1 442	1 581	1 709	1 795	1 634	1 480	1 601	1 994	1 975	1 916	1 929	2 079	2 403	2 351	2 395	2 204	1 925	1 112	433	106	34 064
Åstorp	1 106	1 194	1 316	1 317	947	876	963	1 243	1 309	1 175	1 124	1 053	1 006	757	658	589	546	307	114	27	17 627
Ängelholm	2 263	2 568	2 856	2 861	2 211	2 149	2 477	3 123	3 078	2 767	2 873	2 939	3 096	2 721	2 580	2 339	2 241	1 306	516	134	47 098
Örkelljunga	585	587	624	640	589	590	622	692	698	669	665	700	772	703	627	547	482	304	103	32	11 231
Östra Göinge	781	837	932	1 025	775	695	715	902	912	886	838	922	981	878	797	728	673	406	158	40	14 881

Kommunprognos 2030-12-31																					
Kommun	0-4	5-9	10-14	15-19	20-24	25-29	30-34	35-39	40-44	45-49	50-54	55-59	60-64	65-69	70-74	75-79	80-84	85-89	90-94	95-w	Totalt
Bjuv	914	988	1 121	1 117	920	845	897	1 117	1 195	1 097	1 045	1 058	1 035	964	799	629	557	344	108	29	16 779
Bromölla	576	655	748	808	660	530	606	769	865	856	811	852	899	738	595	616	632	409	141	33	12 799
Burlöv	1 479	1 431	1 350	1 278	1 272	1 317	1 459	1 774	1 749	1 572	1 373	1 256	1 139	985	801	697	595	362	145	42	22 076
Båstad	805	849	893	905	677	632	715	964	1 025	1 030	1 159	1 286	1 376	1 401	1 262	1 175	1 075	710	277	76	18 292
Eslov	2 081	2 197	2 411	2 510	2 227	1 970	2 084	2 672	2 836	2 483	2 298	2 370	2 081	1 949	1 565	1 377	1 195	788	297	85	37 476
Helsingborg	8 617	8 717	9 488	10 091	10 333	10 351	9 908	11 154	11 097	10 176	9 958	9 957	9 690	8 862	7 261	6 329	5 435	3 438	1 236	337	162 435
Hässleholm	2 781	2 860	3 055	3 134	2 840	2 723	2 870	3 444	3 505	3 137	3 014	3 204	3 425	3 206	2 753	2 446	2 311	1 624	647	180	53 159
Höganäs	1 406	1 619	1 777	1 816	1 218	1 046	1 292	1 781	1 918	1 744	1 836	2 077	2 053	1 906	1 699	1 718	1 701	1 120	389	89	30 205
Hörby	861	875	976	919	765	761	897	1 132	1 144	1 011	1 019	1 092	1 087	1 067	942	846	682	430	173	45	16 724
Höör	943	1 055	1 121	1 112	785	712	870	1 200	1 334	1 171	1 138	1 183	1 228	1 104	939	839	672	452	157	38	18 053
Klippan	922	921	1 014	1 066	1 113	1 015	1 018	1 189	1 232	1 161	1 192	1 257	1 201	1 133	951	863	764	496	187	47	18 742
Kristianstad	4 755	5 009	5 457	5 736	5 670	5 056	4 985	5 884	6 072	5 351	5 154	5 434	5 431	5 258	4 603	4 191	3 751	2 431	939	272	91 439
Kävlinge	1 908	2 149	2 370	2 367	1 618	1 245	1 659	2 400	2 639	2 290	2 303	2 304	1 960	1 745	1 327	1 262	1 309	863	296	69	34 083
Landskrona	2 474	2 551	2 811	3 018	2 713	2 370	2 489	3 048	3 325	3 118	3 015	2 975	2 969	2 781	2 336	2 094	1 867	1 121	381	104	47 560
Lomma	1 104	1 413	1 746	2 003	1 095	584	784	1 379	1 703	1 730	1 886	1 798	1 618	1 376	1 055	952	1 045	857	334	72	24 534
Lund	6 513	6 616	6 961	8 432	18 505	11 523	7 977	8 401	8 648	8 142	7 657	7 242	6 668	5 963	5 204	5 059	4 432	3 159	1 082	273	138 457
Malmö	22 908	19 942	20 487	21 499	25 697	31 871	31 369	31 118	28 724	25 309	23 111	21 172	19 008	17 356	14 175	12 030	9 721	5 809	2 192	590	384 088
Osby	633	714	812	843	692	620	634	829	903	836	802	880	938	855	754	742	710	450	186	52	13 885
Perstorp	422	411	501	505	440	426	445	513	502	386	399	435	464	494	438	363	295	191	68	22	7 720
Simrishamn	721	814	865	856	778	682	702	898	998	907	976	1 295	1 619	1 786	1 726	1 568	1 429	862	347	88	19 917
Sjöbo	1 037	1 084	1 167	1 182	977	920	1 040	1 303	1 335	1 215	1 209	1 369	1 490	1 427	1 162	950	845	554	202	49	20 517
Skurup	1 066	1 084	1 145	1 081	883	813	996	1 238	1 297	1 142	1 108	1 160	1 158	1 094	854	782	643	421	141	37	18 143
Staffanstorps	1 700	1 934	2 246	2 199	1 357	1 018	1 400	2 064	2 365	2 170	1 940	1 764	1 633	1 423	1 070	929	994	797	346	66	29 415
Svalöv	872	920	929	906	712	672	825	1 040	1 093	930	896	958	922	790	620	556	452	297	104	26	14 520
Svedala	1 753	2 068	2 130	1 907	1 064	901	1 408	2 144	2 403	1 899	1 736	1 570	1 360	1 164	940	895	842	533	193	49	26 959
Tomelilla	722	776	810	811	715	675	703	879	914	807	841	858	961	1 014	931	842	679	415	161	40	14 554
Trelleborg	2 820	2 918	3 036	2 971	2 516	2 389	2 635	3 370	3 516	3 092	3 007	3 116	3 295	3 115	2 498	2 163	1 930	1 247	463	120	50 217
Vellinge	2 109	2 628	2 899	2 764	1 639	1 100	1 548	2 470	2 993	2 864	2 737	2 780	2 743	2 369	1 842	1 689	1 797	1 444	485	100	41 000
Ystad	1 459	1 573	1 681	1 805	1 670	1 497	1 595	1 956	2 058	1 913	1 938	2 095	2 372	2 442	2 387	2 222	1 943	1 192	456	107	34 361
Åstorp	1 124	1 186	1 325	1 321	966	896	957	1 217	1 351	1 211	1 108	1 061	1 012	819	641	574	535	328	123	29	17 784
Ängelholm	2 294	2 515	2 902	2 847	2 278	2 197	2 443	3 066	3 175	2 855	2 857	2 935	3 082	2 850	2 562	2 322	2 262	1 402	528	139	47 511
Örkelljunga	595	589	626	649	587	597	617	691	705	679	675	706	756	719	641	546	474	319	113	29	11 313
Östra Göinge	786	830	926	1 004	787	708	713	870	943	876	852	915	965	902	810	697	670	444	162	41	14 901

Kommunprognos 2031-12-31																					
Kommun	0-4	5-9	10-14	15-19	20-24	25-29	30-34	35-39	40-44	45-49	50-54	55-59	60-64	65-69	70-74	75-79	80-84	85-89	90-94	95-w	Totalt
Bjuv	926	980	1 101	1 127	941	861	899	1 088	1 223	1 126	1 040	1 059	1 021	999	804	667	522	371	115	30	16 900
Bromölla	575	647	730	813	664	544	605	736	880	869	834	826	893	780	607	584	605	428	151	37	12 808
Burlöv	1 501	1 432	1 353	1 282	1 291	1 347	1 470	1 741	1 818	1 576	1 406	1 260	1 144	994	809	714	579	384	149	45	22 295
Båstad	813	855	888	924	685	647	710	949	1 060	1 046	1 172	1 304	1 367	1 447	1 282	1 193	1 052	767	279	79	18 519
Eslov	2 103	2 173	2 408	2 535	2 250	2 020	2 087	2 585	2 911	2 567	2 308	2 343	2 110	1 997	1 574	1 398	1 200	810	307	83	37 769
Helsingborg	8 710	8 676	9 442	10 130	10 489	10 604	9 969	10 813	11 364	10 369	10 050	9 875	9 722	9 159	7 383	6 406	5 394	3 588	1 287	349	163 779
Hässleholm	2 797	2 843	3 039	3 148	2 862	2 772	2 854	3 335	3 580	3 213	3 039	3 124	3 373	3 315	2 734	2 457	2 262	1 699	657	192	53 295
Höganäs	1 420	1 626	1 766	1 809	1 244	1 075	1 298	1 744	1 976	1 774	1 831	2 079	2 004	2 049	1 669	1 725	1 657	1 190	424	97	30 457
Hörby	874	871	951	942	774	775	896	1 101	1 184	1 037	1 002	1 108	1 072	1 095	954	828	693	460	179	50	16 846
Höör	956	1 044	1 128	1 120	780	723	872	1 157	1 382	1 181	1 135	1 193	1 211	1 161	915	855	661	483	173	40	18 170
Klippan	938	903	1 015	1 061	1 121	1 040	1 030	1 163	1 251	1 182	1 211	1 258	1 173	1 174	969	848	770	524	191	48	18 870
Kristianstad	4 801	4 957	5 459	5 785	5 695	5 172	4 985	5 718	6 193	5 498	5 186	5 383	5 427	5 365	4 655	4 197	3 657	2 587	986	273	91 979
Kävlinge	1 929	2 140	2 321	2 371	1 632	1 297	1 666	2 321	2 714	2 341	2 268	2 269	2 007	1 783	1 376	1 236	1 250	936	314	71	34 242
Landskrona	2 484	2 529	2 767	3 011	2 745	2 422	2 483	2 939	3 342	3 183	3 045	2 954	2 947	2 927	2 324	2 098	1 814	1 210	392	107	47 723
Lomma	1 121	1 406	1 648	1 996	1 092	600	786	1 335	1 735	1 742	1 811	1 811	1 629	1 449	1 081	948	994	874	349	79	24 486
Lund	6 607	6 665	6 864	8 430	18 684	11 791	8 047	8 206	8 763	8 196	7 782	7 240	6 699	6 174	5 220	4 980	4 450	3 333	1 159	292	139 582
Malmö	23 233	19 933	20 234	21 603	26 087	32 722	31 479	30 504	29 160	25 704	23 556	21 438	19 139	17 778	14 346	12 192	9 820	6 117	2 216	591	387 852
Osby	640	710	815	825	712	629	628	800	919	854	822	863	933	867	784	735	678	500	186	54	13 954
Perstorp	425	410	491	504	446	435	443	500	501	401	412	422	447	509	433	371	301	198	73	21	7 743
Simrishamn	728	811	860	860	772	691	704	864	1 025	928	975	1 281	1 569	1 848	1 723	1 582	1 409	942	351	96	20 019
Sjöbo	1 046	1 079	1 161	1 189	994	938	1 058	1 232	1 383	1 242	1 215	1 359	1 459	1 484	1 174	949	843	575	212	52	20 644
Skurup	1 082	1 094	1 133	1 114	893	832	998	1 214	1 338	1 175	1 110	1 156	1 161	1 105	886	764	647	448	150	38	18 338
Staffanstorps	1 723	1 937	2 189	2 266	1 366	1 038	1 403	2 026	2 412	2 199	1 961	1 787	1 630	1 481	1 132	920	953	854	342	77	29 696
Svalöv	876	907	918	919	721	690	825	1 003	1 112	930	903	961	930	799	630	545	438	324	105	28	14 564
Svedala	1 771	2 061	2 161	1 947	1 073	927	1 412	2 086	2 440	2 006	1 718	1 612	1 357	1 229	956	888	839	567	195	51	27 296
Tomelilla	730	780	804	812	720	686	711	854	931	832	845	840	958	1 044	927	855	675	434	167	44	14 649
Trelleborg	2 864	2 909	3 018	3 039	2 544	2 443	2 637	3 283	3 599	3 179	3 009	3 116	3 249	3 219	2 558	2 151	1 919	1 327	472	126	50 661
Vellinge	2 130	2 615	2 890	2 829	1 649	1 131	1 548	2 417	3 053	2 927	2 740	2 743	2 751	2 506	1 919	1 674	1 692	1 489	540	108	41 351
Ystad	1 478	1 559	1 660	1 826	1 684	1 536	1 583	1 902	2 128	1 927	1 992	2 074	2 316	2 538	2 402	2 239	1 947	1 271	481	112	34 655
Åstorp	1 138	1 188	1 321	1 327	982	918	966	1 188	1 368	1 247	1 113	1 078	1 000	845	648	582	522	340	125	30	17 926
Ängelholm	2 319	2 513	2 850	2 921	2 312	2 245	2 438	2 983	3 241	2 982	2 807	2 936	3 053	2 966	2 602	2 336	2 211	1 497	548	148	47 908
Örkelljunga	607	591	619	639	608	608	614	683	716	689	685	712	742	740	648	549	467	327	127	30	11 401
Östra Göinge	794	820	912	991	805	724	719	824	952	913	849	882	968	911	810	711	656	473	164	44	14 922





Region Skånes uppdrag är att främja hälsa, hållbarhet och tillväxt i Skåne. Vår uppgift inom regional utveckling är att skapa förutsättningar för att lösa samhällsutmaningar som handlar om jobben, miljön och människors hälsa. Genom att arbeta med de sociala och fysiska faktorer som påverkar såväl tillväxten, klimatet som den enskilde skåningens hälsa, skapar vi en attraktiv och innovativ region. På så sätt gör vi dagligen skillnad för Skåne och skåningarnas framtid.

**Region Skåne**

291 89 Kristianstad

Telefon: 044-309 30 00

[www.utveckling.skane.se](http://www.utveckling.skane.se)

