

Skånes befolkningsprognos

2024-2033



Skånes befolkningsprognos 2024-2033

Avsändare: Avdelningen för regional utveckling, Samhällsanalys

Text: Sara Mikkelsen

Layout: Linus Siöland

Datakällor: Region Skåne och Statistiska Centralbyrån

<https://utveckling.skane.se/>

Förord

Region Skåne tar årligen fram befolkningsprognoser för Skåne och dess kommuner. Befolkningsprognoserna är ett viktigt underlag i Region Skånes planeringsarbete. För dimensionering av regionens verksamheter är den framtida befolkningens storlek och åldersfördelning väsentlig. Även andra myndigheter och organisationer använder sig av Region Skånes befolkningsprognoser i sitt planeringsarbete. Prognoserna används även vid framtagandet av regionens regionala bedömningar av den ekonomiska utvecklingen och arbetsmarknaden.

Befolkningsprognosen för perioden 2024–2033 har utarbetats under juni månad 2024 av enheten för samhällsanalys på avdelningen för regional utveckling. Prognosens basår är Skånes befolkning den 31 december 2023. Statistiska centralbyråns prognos över Sveriges framtida befolkning är ett underlag till prognosen.

Sammanfattning

Under prognosperioden 2024-2033 förväntas antalet invånare i Skåne öka med cirka 68 700 personer, vilket motsvarar en genomsnittlig tillväxttakt på 0,5 procent om året. Denna tillväxttakt är högre än vad som väntas för riket som helhet, men lägre än vad Skåne haft de senaste tio åren då länets befolkning ökat med i snitt 1,1 procent om året.

En av anledningarna till att folkmängden inte väntas öka lika mycket framöver är att den naturliga folkökningen väntas vara låg, det vill säga få antal födda barn i kombination med ett ökat antal dödsfall gör att nettot blir nära noll. Antalet födda barn per kvinna har länge haft en nedåtgående trend och väntas ligga på en relativt låg nivå även under prognosperioden. Den förväntade ökningen av antalet dödsfall framöver beror på att de stora kullarna som föddes på 1940-talet når äldre åldrar. Denna utveckling gör att Skånes åldersstruktur på tio års sikt kan sammanfattas som "färre barn och fler äldre", där det senare är mer säkert än det förra.

Den lägre tillväxttakten beror även på att färre väntas invandra till Skåne kommande tio år jämfört med föregående tio år, då flyktingkrisen 2015 hade stor påverkan. Invandring från utlandet väntas dock fortsatt utgöra den främsta anledningen till länets folkökning. Under 2024 väntas invandringen öka något till följd av att en stor andel av de personer som flytt till Sverige och Skåne från Ukraina har möjlighet att folkbokföra sig.

Befolkningsutvecklingen i Skånes fyra hörn och enskilda kommuner beror på de lokala förutsättningarna. I Skånes östra delar är invånarna generellt sett äldre och där väntas det dö fler än det föds kommande tioårsperiod. Det är bland annat åldersstrukturen som bidrar till att sju av Skånes 33 kommuner väntas minska i folkmängd under prognosperioden, varav de flesta ligger i östra Skåne. I Malmö och sydvästra Skåne, där en stor andel av invånarna är i barnafödande åldrar, väntas det fortsatta födas väsentligt fler än det dör. De övergripande trenderna med lägre invandringsnivåer och en dämpad naturlig folkökning gör dock att lägre tillväxttakter väntas i alla Skånes kommuner framöver jämfört med de senaste tio åren.

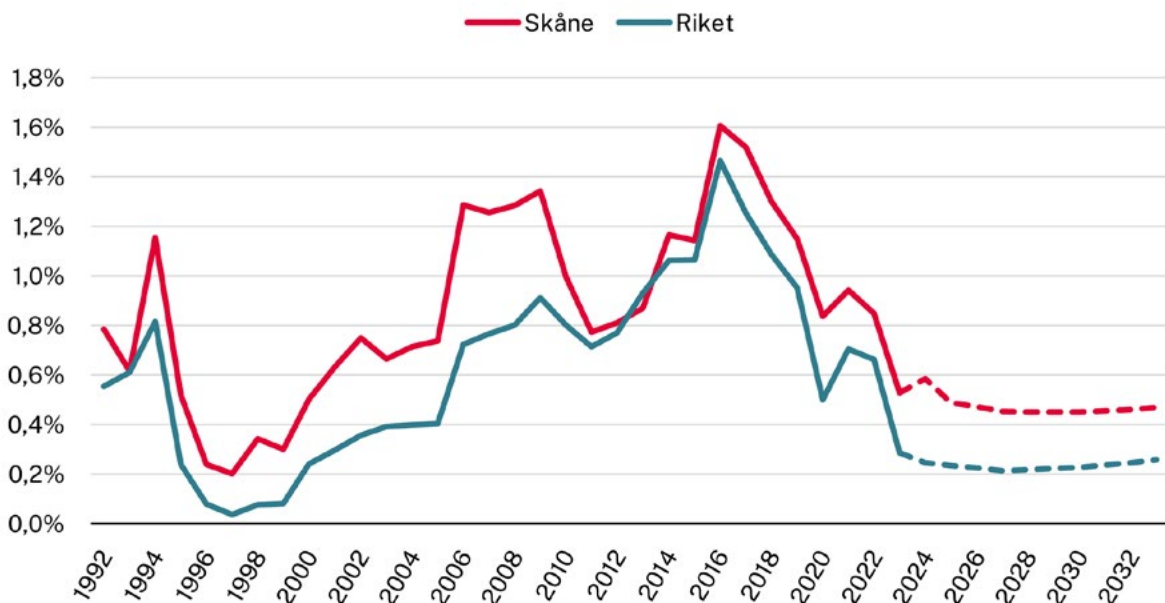
Innehåll

SKÅNES BEFOLKNING ÖKAR LÅNGSAMMARE	5
Fortsatt låga födelsetal	6
En äldre befolkning.....	8
Folkbokföring av ukrainska flyktingar påverkar invandringsnivån.....	9
Folk från resten av Sverige flyttar till Skåne	11
UTVECKLINGEN I DE FYRA HÖRNEN.....	12
UTVECKLINGEN I SKÅNES KOMMUNER.....	14
TABELLBILAGOR TILL BEFOLKNINGSPROGNOS 2024-2033	15

Skånes befolkning ökar långsammare

I slutet av år 2023 uppgick Skånes folkmängd till 1 421 781 invånare. Nettoökningen under året var ungefär 7 500 personer, vilket motsvarar en procentuell ökning med 0,5 procent. Den senaste tillväxttakten är knappt hälften så hög som genomsnittet de senaste tio åren på 1,1 procent. Den lägre tillväxttakten är inte utmärkande för Skåne utan gäller hela riket. Under 2023 var det mer än hälften av Sveriges län som minskade i folkmängd.

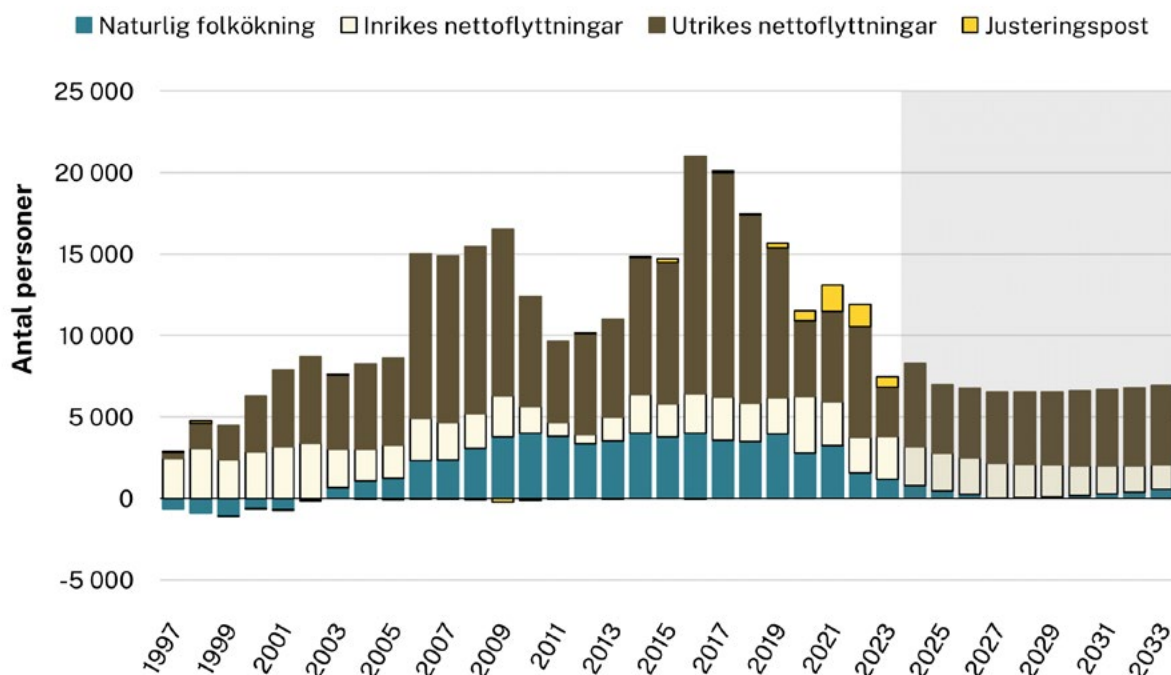
Figur 1 visar att Skånes befolkning väntas fortsätta att öka med omkring 0,5 procent per år, vilket alltjämt är högre än den tillväxttakt på 0,2 procent per år som Statistiska centralbyrån prognosticerar för riket som helhet. Den förväntade tillväxttakten innebär att det kommer att bo omkring 1 490 500 personer i Skåne år 2033, en ökning med cirka 68 700 personer under kommande tio år.



Figur 1: Folkökning i Skåne och riket. | **Källa:** SCB och Region Skåne.

Anledningarna till att folkmängden förändras kan delas upp i tre delar, eller komponenter. En befolkning ökar om det föds fler än det dör, kallat naturlig folkökning. Detta är den enda anledningen till att jordens befolkning som helhet ökar. I ett avgränsat geografiskt område så som Skåne beror befolkningsutvecklingen även på hur många som flyttar in och ut. Flyttarna brukar delas upp i om det gäller utrikes eller inrikes flyttar.

Figur 2 visar Skånes folkökning över tid uppdelad på befolkningsutvecklingens tre komponenter. Under i stort sett hela 2000-talet har den största anledningen till Skånes befolkningsökning varit invandring från utlandet. Detta är speciellt tydligt under mitten av 2010-talet till följd av flyktingkrisen 2015. Invandringen framöver väntas ligga på en lägre nivå än de senaste tio åren men fortsätta utgöra den främsta anledningen till Skånes befolkningsökning. Faktum är att invandring, trots den lägre nivån, väntas stå för en större andel av ökningen framåt. Anledningen till det är att den naturliga folkökningen i stort sett väntas utebli.



Figur 2: Komponenterna bakom Skånes folkökning. | **Källa:** SCB och Region Skåne.

Notera: Justeringsposten är den del av folkökningen som inte kan förklaras av födelseöverskott och invandringsöverskott. Där ingår födsel, dödsfall, invandringar och utvandringar som rapporterats under året, men som inträffat före den 1 januari.

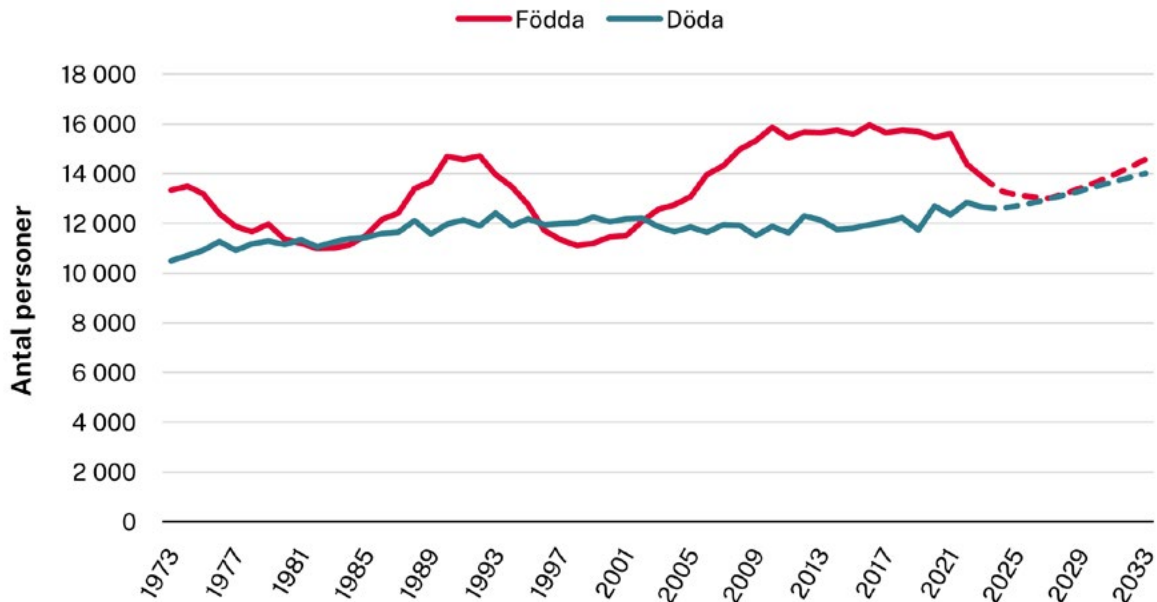
Fortsatt låga födelsetal

Statistiska centralbyrån räknar med att det framöver kommer att komma år då det dör fler människor än det föds i Sverige, det vill säga en naturlig folkminskning. Region Skånes prognos för Skåne räknar inte med någon minskning men däremot år då den naturliga folkökningen är nära noll. Det väntas alltså gå jämt upp mellan antal födda och döda (Figur 3). Detta beror dels på att fler människor kommer att vara i åldrar (80+ år) då dödsrisken är stor, dels på att det förväntas födas relativt få barn.

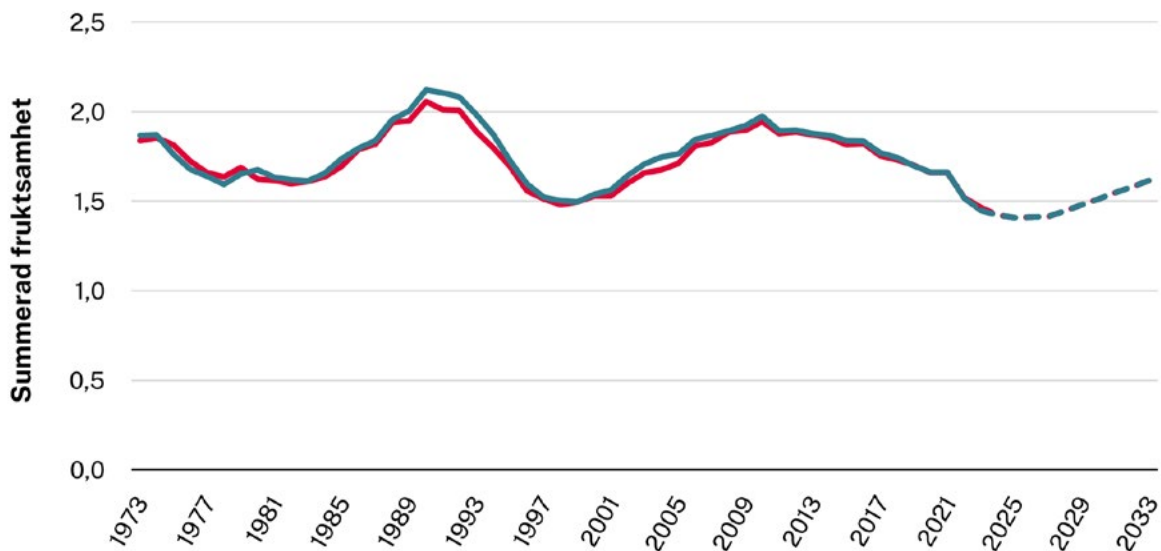
Antalet födda barn i Skåne har varierat över tid men har legat på en stabil nivå om nästan 16 000 barn om året under 2010-talet. De senaste två åren har antalet sjunkit, och under 2023 föddes färre än 14 000 barn.

Den förhållandevis höga nivån av antal födda barn under 2010-talet beror främst på att det tidiga 1990-talets stora årskullar kommit upp i barnafödande åldrar.

Sett till antal födda barn per kvinna (i barnafödande åldrar), även kallat summerat fruktsamhetstal, har det under en längre period varit en nedåtgående trend (Figur 4). Den senast observerade fruktsamheten 2023 är 1,46 barn per kvinna i Skåne (1,45 i Sverige) och är den lägsta sedan mätningar började göras för flera hundra år sedan. Den nedåtgående trenden är inte lokal, varken i Skåne eller Sverige, utan syns även i till exempel våra nordiska grannländer.



Figur 3: Antal födda och döda i Skåne. | Källa: SCB och Region Skåne.



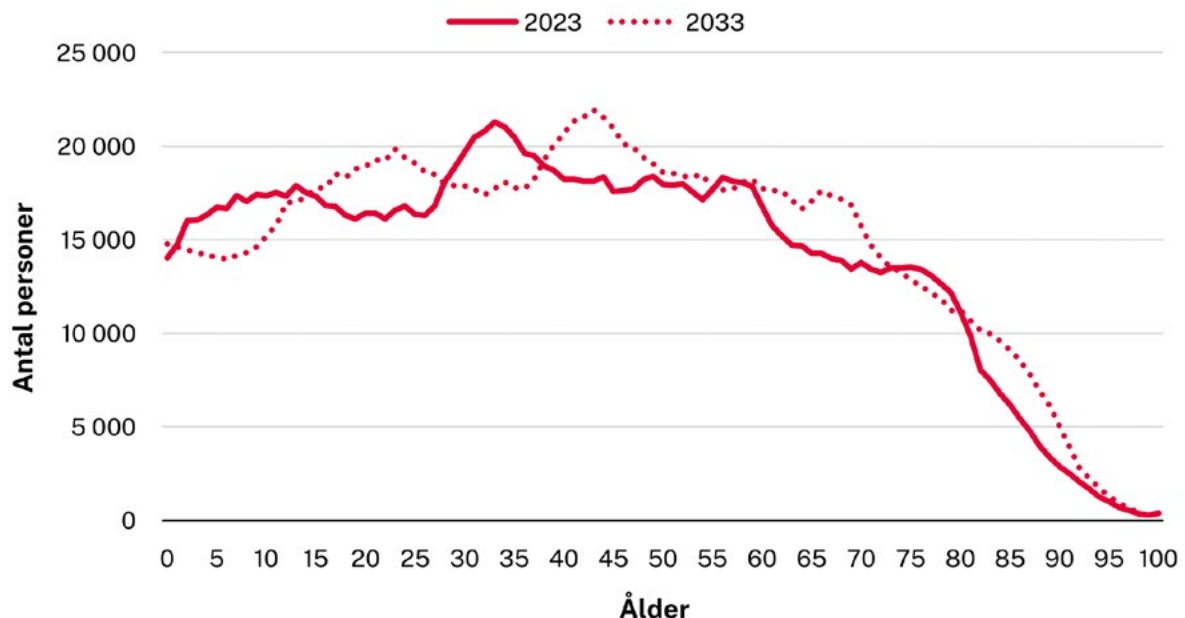
Figur 4: Summerad fruktsamhet i Skåne och riket. | Källa: SCB och Region Skåne.

Vanligt förekommande faktorer som har visats påverka barnafödande är konjunktursvängningar och familjepolitik. Inga av dessa faktorer kan påvisas

ligga bakom den senaste tidens nedgång vilket gjort att många spekulerar i förklaringar som relaterar till förhöjd oro, exempelvis kopplat till pandemier, krig och klimatförändringar. Det kan även handla om attitydförändringar bland yngre generationer där familjebildandet inte längre är del av människors målbild och det är mer accepterat att välja bort att ha barn.

En annan bidragande faktor är att individer väntar längre innan man skaffar barn, ett uppskjutande som kan vara frivilligt men också ofrivilligt. År 2000 var skånska kvinnors medelålder vid första barnets födelse drygt 28 år, år 2023 har medelåldern ökat till drygt 30 år. Åldern vid första barnets födelse har ett starkt samband med slutligt antal barn, ju senare desto färre.

Region Skånes prognos följer SCB:s bedömning av fruktsamheten framåt. I SCB:s senaste befolkningsframskrivning görs antaganden om att fruktsamheten kommer fortsätta vara låg flera år framöver, vilket skiljer sig från tidigare framskrivningar. Detta beror främst på att observerad fruktsamhet för kvinnor som närmar sig slutet av sitt barnafödande idag är lägre jämfört med tidigare generationer.



Figur 5: Skånes åldersstruktur 2023 och prognos 2033. | **Källa:** SCB och Region Skåne.

En äldre befolkning

I takt med att det föds färre, dör det också fler. Detta beror inte på att benägenheten att dö har ökat, tvärtom. Förväntad livslängd har ökat mer än 24 år under de senaste 100 åren och är i nuläget 84,9 år för kvinnor och 81,6 år för män i Sverige. Anledningen till att dödstalen väntas öka kommande tio år är att antalet personer som är 80 år eller äldre väntas vara drygt 36 procent fler år 2033 jämfört med idag. I figur 5 illustreras att ökningen bland äldre är koncentrerad till den äldre 80-årsåldern, antalet invånare i Skåne som är 85 år eller äldre väntas ha ökat med 56 procent år 2033. Den stora ökningen av äldre beror på att

de stora årskullarna som föddes på 1940-talet kommer upp i allt högre åldrar. Det ökade antalet äldre personer kommer att påverka kommunernas äldreomsorg och bostadsförsörjning för äldre, men även hälso- och sjukvården i Region Skåne.

Ålder	Befolkning 2023	Befolkning 2033	Förändring, antal	Förändring, procent
0-6 år	110 633	100 364	-10 269	-9.3%
7-15 år	156 757	143 066	-13 691	-8.7%
16-19 år	66 019	73 425	7 406	11.2%
20-64 år	805 605	845 831	40 226	5.0%
65-79 år	202 224	218 053	15 829	7.8%
80+ år	80 543	109 736	29 193	36.2%
Totalt	1 421 781	1 490 476	68 695	4.8%

Figur 6: Förändring mellan 2023 och 2033 för olika åldersgrupper. | **Källa:** SCB och Region Skåne.

Samtidigt som den äldre befolkningen ökar väntas antalet barn under 15 år att bli färre. Prognosen för antalet barn framöver är osäker vilket ställer höga krav på flexibilitet i kommunernas planering och upplägg för förskole- och grundskoleverksamhet. En säkrare prognos gäller de barn som redan är födda, och som kommer att vara i gymnasieåldern om tio år, vilka ökar med drygt 11 procent. Så som framgår av figur 5 förekommer även skillnader i åldersstruktur inom det stora (typiska) förvärvsarbetande åldersspannet 20-64 år, där antalet personer i mitten av 20- och 40-årsåldern väntas vara fler om tio år jämfört med idag.

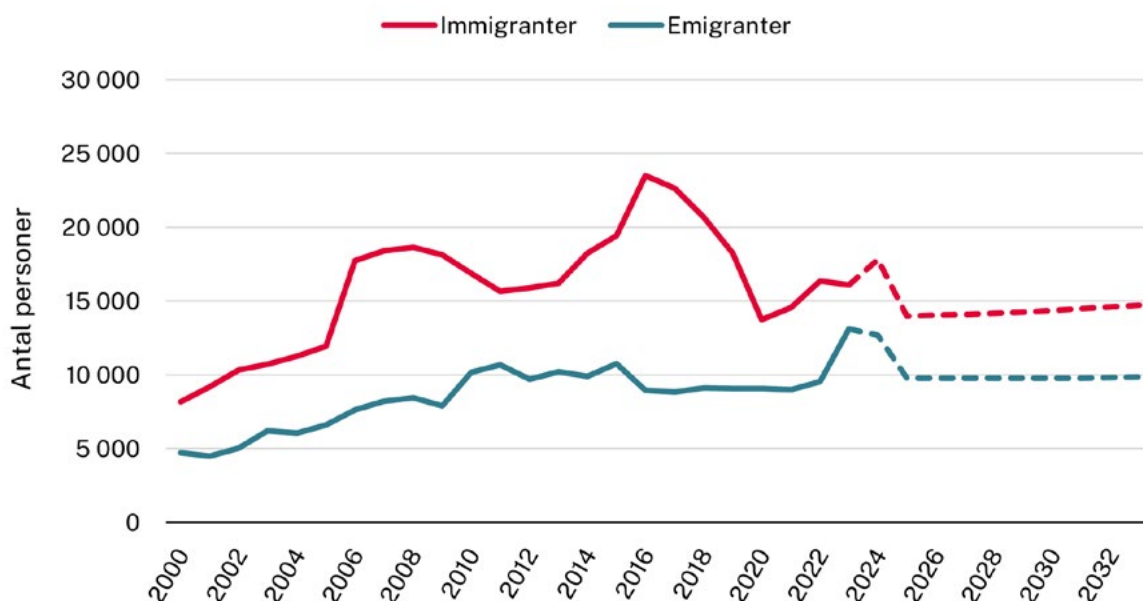
Folkbokföring av ukrainska flyktingar påverkar invandringsnivån

Invandring till Skåne på kort sikt väntas präglas av de personer som flytt från Ukraina. Enligt migrationsverket har ungefär 39 000 personer från Ukraina uppehållstillstånd i Sverige enligt massflyktsdirektivet, varav ungefär 4 500 befinner sig i Skåne. Enligt nuvarande regelverk ska personer med uppehållstillstånd knutet till ett tillfälligt skydd inte folkbokföras om de väntas stanna i landet kortare än tre år med stöd av tillståndet. Eftersom massflyktsdirektivet inte har gällt så långt fram i tiden så har den ukrainska invandrargruppen inte kunnat folkbokföra sig.

Nyligen fattades det dock ett beslut på EU-nivå om att förlänga massflyktdirektivet till den 4 mars 2026. Detta gör det möjligt för ukrainare, som har vistats i Sverige i minst två år under massflyktdirektivet, att folkbokföra sig enligt nuvarande regelverk. Dessutom har Regeringen lagt fram en proposition (2023/24:151) som möjliggör för fler ukrainare att folkbokföra sig snabbare, en lagändring som väntas träda i kraft 1 november 2024.

Personer som inte är folkbokförda ingår inte i den befolkningsstatistik som utgör underlag för migrationsverkets och SCB:s prognoser. I och med den senaste tidens ändrade förutsättningar för folkbokföring av skyddsbehövande från Ukraina räknar Region Skåne med högre invandring år 2024 än SCB:s prognos. I förarbetena till Regeringens proposition bedömdes cirka 33 000 personer kunna få 2024 som folkbokföringsdatum. Enligt den senaste statistiken bodde 11,8 procent av alla personer med uppehållstillstånd i Sverige enligt massflyktsdirektivet i Skåne. Region Skåne skriver därmed upp invandringssiffran under 2024 med 11,8 procent av 33 000, vilket motsvarar ungefär 3 900 personer.

Antalet utvandrare i den officiella befolkningsstatistiken ökade väsentligt år 2023, vilket var en stor bidragande orsak till den ovanligt låga befolkningsökningen under året. En viktig förklaring till de höga utvandringssiffrorna är att Skatteverket under 2023 påbörjade ett omfattande arbete med att avregistrera personer som inte längre uppehåller sig i Sverige. Skatteverkets kontroller är baserade på information från Migrationsverket inom ramen för ett regeringsuppdrag. Kontrollerna kommer att fortsätta under 2024 vilket medför att Region Skånes prognos räknar med en jämförelsevis hög nivå av utvandring även detta år.



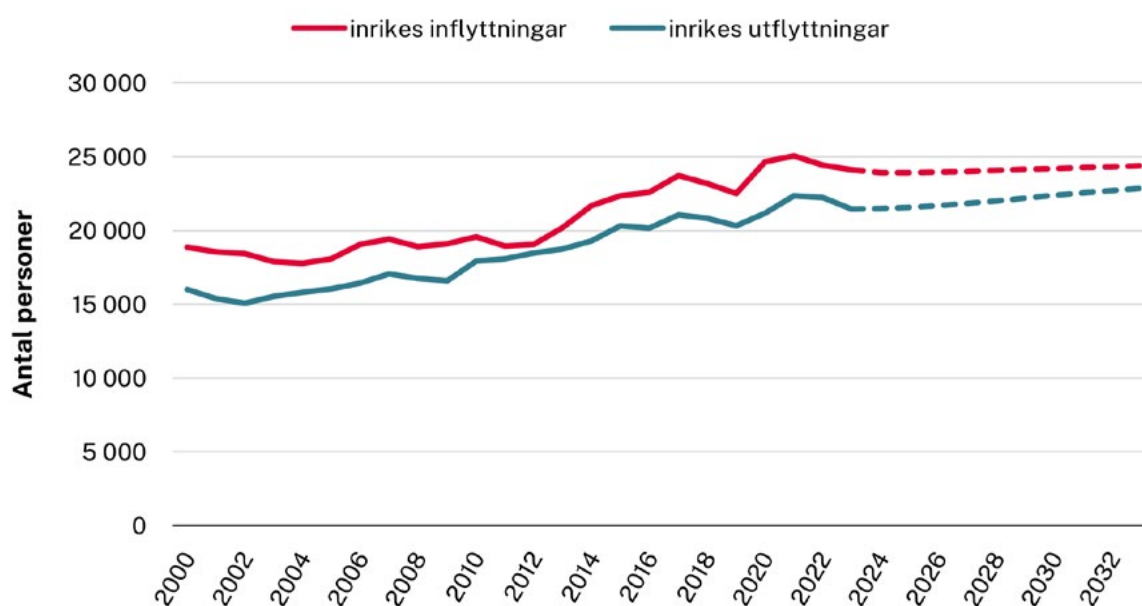
Figur 7: Antal invandrare och utvandrare i Skåne. | Källa: SCB och Region Skåne.

Bortsett från den del av utvandringen som skett till följd av utökade kontroller ligger antalet utvandrade ändå på en jämförelsevis hög nivå och väntas göra det även framöver. En av anledningarna till detta är att andelen studenter och arbetare (från EU) väntas utgöra en större andel av de som invandrar, och dessa grupper utvandrar i större uträkning än till exempel de som kommer till Sverige som flyktingar. Region Skåne avstår från att göra något antagande om hur många och när skyddsbehövande från Ukraina eventuellt kommer att utvandra från Skåne, men en ännu högre utvandring är fullt möjlig om situationen i Ukraina förbättras.

Folk från resten av Sverige flyttar till Skåne

Skåne är ett av få län i Sverige som har haft ett stabilt positivt inrikes flyttnetto varje år de senaste 20 åren. Flyttnettot i de andra storstadsregionerna, Stockholm och Västra Götaland, har de senaste tio åren i snitt varit negativt medan snittet för Skåne varit positivt och dessutom högst bland alla Sveriges län. Framtida flyttströmmar mellan Skåne och resten av riket beror på åldersstrukturen i respektive område då det är vanligast att flytta i åldrarna 18-30 år. Det beror också på den relativa attraktionsgraden när det gäller till exempel arbets- och studiemöjligheter och tillgång till bostad.

Prognosen för inrikes flyttningar grundar sig på historiska, observerade flyttmönster samt demografisk utveckling. Skåne väntas fortsätta ha ett positivt inrikes flyttnetto under prognosperioden (se Figur 8).



Figur 8: Inrikes in- och utflyttningar till och från Skåne. | **Källa:** SCB och Region Skåne.

Utvecklingen i de fyra hörnen

Sydväst är regionens folkrikaste regiondel där mer än hälften av länets befolkning bor. Det är sydvästra Skåne som har haft den kraftigaste folkökningen av de fyra regiondelarna sedan slutet av 1980-talet. Inflyttningen till området har varit stor de senaste åren, främst från utlandet men även från övriga riket. Inflyttarna är unga och det föds många fler barn än det avlider personer i området. Faktum är att naturlig folkökning har stått för mer än en tredjedel av befolkningsökningen de senaste 15 åren.

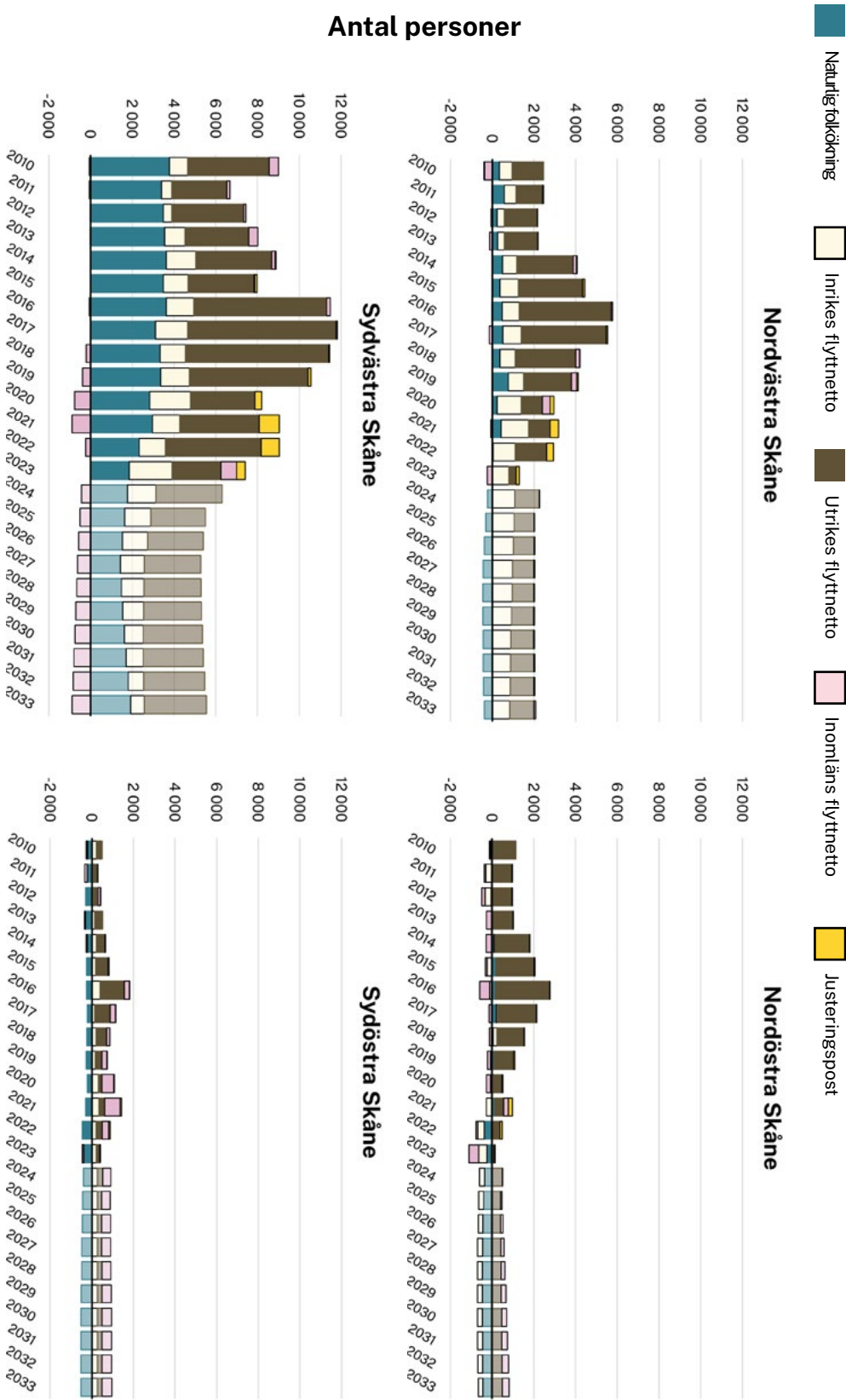
Sydvästra Skåne förväntas även under prognosperioden ha den kraftigaste folkökningen i Skåne där en relativt stor del beror på naturlig folkökning. Inflyttning från utlandet och från resten av Sverige beräknas fortsatt vara väsentliga bidragande orsaker till folkökningen. Under de senaste åren, med undantag för år 2023, har den sydvästra regiondelen haft ett negativt flyttnetto jämt mot resten av Skåne, en trend som väntas hålla i sig under prognosperioden.

Länets näst största regiondel sett till folkmängd är nordvästra Skåne där drygt en fjärdedel av länets befolkning bor. Inflyttningen till nordvästra Skåne från övriga regioner i landet har varit betydande de senaste åren och beräknas, tillsammans med invandring, vara anledningen till att regiondelen fortsätter att växa kommande tio år. Nordvästra Skåne har under många år haft en naturlig folkökning men framåt väntas det avlida fler än det föds. Det beror på att det beräknas finnas allt färre kvinnor i barnafödande åldrar i regiondelen och att det väntas födas färre barn per kvinna generellt.

Nordöstra Skåne, med 14 procent av Skånes befolkning, har haft den svagaste befolkningsutvecklingen av regiondelarna sett till genomsnittlig tillväxttakt de senaste tio åren. Sedan början av 2000-talet har nordöstra Skåne alltjämt ökat i antal invånare varje år, till stor del till följd av invandring från utlandet. De senaste två åren skedde dock en folkminskning. Detta berodde i stor utsträckning på fler dödsfall än antal födda och ett negativt flyttnetto jämt mot resten av Sverige. Dessa trender väntas hålla i sig och under prognosperioden förväntas nordöstra Skåne minska något i befolkning, främst på kort sikt.

I Skånes sydöstra hörn bor ungefär sju procent av regionens invånare. Sydöstra Skåne har den äldsta befolkningen av regiondelarna vilket gör att det varje år avlider fler personer än det föds. De senaste tio åren, med undantag för senaste året, har inflyttningen dock varit så stor att folkmängden ökat trots den naturliga folkminskningen. Åldersfördelningen bland inflyttarna är betydligt äldre än till övriga regiondelar. Under prognosperioden väntas den naturliga folkminskningen fortgå samtidigt som inflyttningen från resten av Skåne, Sverige och utlandet bidrar till att regiondelens invånare blir fler.

Figur 9: Befolkningsutveckling i Skånes fyra hörn. | **Källa:** SCB och Region Skåne.



Notera: Justeringsposten är den del av folkkökningen som inte kan förklaras av födelseöverskott och invandringsoverskott. Där ingår födslar, dödsfall, invandringar och utvandringar som rapporterats under året, men som inträffat före den 1 januari. Inrikes flyttnetto är flyttar mellan regiondelen och Sverige utom Skåne. Inomlänns flyttnetto är flyttar mellan regiondelen och resten av Skåne.

Utvecklingen i Skånes kommuner

Region Skånes kommunprognoser kan skilja sig åt från kommunernas egna bedömningar av befolkningsutvecklingen. Det beror bland annat på att Region Skåne använder sig av en metodik där prognosen för hela Skåne är en så kallad takprognos. Det innebär att Region Skånes kommunprognoser justeras så att summan överensstämmer med regionprognosen. Detta görs enskilt för varje prognoskomponent så som antal födda, antal döda, antal inrikes inflyttade och så vidare. Utan denna avstämning skulle den skattade årliga folkökningen för hela Skåne län bli större än vad som bedömts som rimlig i den regionala prognosen.

Alla Skånes 33 kommuner har fler invånare idag än för tio år sedan. Invandring har varit en stor bidragande orsak, men även naturlig folkökning har bidragit, speciellt i kommuner med många invånare i barnafödande åldrar som i exempelvis Malmö. I en del kommuner, så som Staffanstorp, Svedala, Skurup, Höganäs och Ängelholm, har inflyttning från närliggande storstadskommuner haft stor betydelse för folkökningen. När det gäller inflyttning från resten av Sverige är det storstadskommunerna som lockar flest, men även kommuner så som Båstad och Simrishamn.

I och med att lägre invandringsnivåer väntas framöver och att antalet födda inte väntas kompensera för antalet döda förväntas tillväxttakten i samtliga kommuner att vara lägre under kommande tioårsperiod. För sju kommuner innebär detta att befolkningen väntas minska, närmare bestämt i Bromölla, Hörby, Lomma, Osby, Perstorp, Simrishamn och Östra Göinge. Prognosen ger tyngd åt den senaste tidens utveckling; antalet invånare i dessa sju kommuner är färre idag än för fem år sedan.

Åldersstrukturen skiljer sig åt mellan Skånes kommuner. Över 60 procent av befolkningen i Malmö och Lund är mellan 20-64 år, medan motsvarande andel i Båstad, Höganäs och Simrishamn är lägre än 50 procent. Skillnaden i åldersstruktur mellan Skånes kommuner har ökat successivt under lång tid och väntas fortsätta öka under prognosperioden. Detta beror på att nuvarande demografiska skillnader förstärks när utvecklingen går mot färre födslar och stora kohorter som når äldre åldrar.

**Tabellbilagor till
Befolkningsprognos
2024-2033**

Regionprognos till 2033 indelat i femårsklasser.

År	0-4	5-9	10-14	15-19	20-24	25-29	30-34	35-39	40-44	45-49	50-54	55-59	60-64	65-69	70-74	75-79	80-84	85-89	90-94	95+	Totalt
2023	77 202	85 245	87 605	83 357	82 334	86 393	103 255	97 259	91 096	89 522	88 525	90 031	77 190	69 882	67 453	64 889	43 278	23 712	10 376	3 177	1 421 781
2024	75 024	84 574	88 121	85 851	83 214	84 965	101 819	99 985	91 710	89 659	89 785	89 129	79 985	70 592	66 431	64 549	46 416	24 675	10 428	3 173	1 430 085
2025	72 710	83 995	87 754	88 169	84 410	83 872	99 307	102 721	92 776	89 789	90 484	88 473	82 983	70 922	66 050	63 932	49 268	25 665	10 540	3 232	1 437 071
2026	70 265	83 116	88 240	89 367	86 447	83 688	96 051	104 500	94 404	90 395	90 300	88 206	85 606	71 699	66 086	62 825	51 990	26 482	10 908	3 268	1 443 842
2027	68 893	81 701	87 833	90 622	88 154	84 440	92 582	105 894	96 102	91 178	90 132	87 738	87 891	72 800	66 296	61 794	53 441	28 232	11 342	3 305	1 450 369
2028	68 239	79 677	87 632	91 180	90 058	85 392	89 927	105 748	98 642	92 052	89 897	88 008	88 544	74 891	66 296	61 146	54 007	30 368	11 893	3 315	1 456 911
2029	68 294	77 509	86 951	91 601	92 071	85 969	88 395	104 403	101 271	92 656	89 984	89 251	87 700	77 651	67 033	60 339	53 871	32 744	12 425	3 346	1 463 466
2030	68 821	75 305	86 398	91 234	94 183	87 063	87 374	101 990	103 963	93 715	90 148	89 931	87 084	80 579	67 412	60 107	53 497	34 854	12 992	3 414	1 470 066
2031	69 690	72 974	85 559	91 720	95 180	88 918	87 212	98 891	105 759	95 336	90 760	89 744	86 847	83 154	68 199	60 249	52 705	36 825	13 461	3 562	1 476 742
2032	70 939	71 688	84 203	91 345	96 221	90 459	87 936	95 590	107 172	97 024	91 554	89 567	86 434	85 388	69 303	60 545	51 989	37 960	14 494	3 722	1 483 532
2033	72 325	71 102	82 255	91 173	96 671	92 094	88 848	93 079	107 099	99 542	92 441	89 330	86 726	86 057	71 340	60 656	51 600	38 487	15 744	3 906	1 490 476

Regionprognos till 2033 indelat i femårsklasser.

Nordvästra Skåne (Bjuv, Båstad, Helsingborg, Högåns, Klippan, Landskrona, Perstorp, Svalöv, Åstorp, Ängelholm och Örkeljunga)

År	0-4	5-9	10-14	15-19	20-24	25-29	30-34	35-39	40-44	45-49	50-54	55-59	60-64	65-69	70-74	75-79	80-84	85-89	90-94	95+	Totalt
2023	19 823	22 086	22 994	22 060	18 462	20 044	25 217	23 875	22 385	23 442	23 909	24 963	21 353	19 552	19 007	18 328	12 217	6 415	2 822	906	369 860
2024	19 174	22 067	23 102	22 662	18 628	19 580	24 825	24 768	22 583	23 155	24 242	24 792	22 068	19 777	18 560	18 335	13 138	6 689	2 849	885	371 879
2025	18 550	22 058	22 965	23 212	18 844	19 240	24 232	25 420	23 003	23 068	24 271	24 665	22 935	19 778	18 478	18 214	13 860	7 046	2 860	886	373 587
2026	17 911	21 852	23 066	23 640	19 298	19 082	23 345	25 921	23 449	23 130	24 145	24 472	23 865	19 934	18 564	17 813	14 608	7 297	2 946	903	375 242
2027	17 497	21 504	23 082	23 935	19 699	19 189	22 393	26 378	24 008	23 148	24 009	24 206	24 610	20 279	18 616	17 457	15 072	7 798	3 037	914	376 832
2028	17 277	20 943	23 138	24 145	20 077	19 375	21 654	26 395	24 722	23 276	23 934	24 120	24 795	20 950	18 645	17 238	15 175	8 465	3 180	908	378 412
2029	17 267	20 311	23 085	24 233	20 531	19 482	21 208	26 036	25 543	23 462	23 695	24 455	24 622	21 671	18 877	16 882	15 231	9 147	3 331	916	379 985
2030	17 373	19 712	23 056	24 097	21 001	19 699	20 908	25 449	26 198	23 851	23 647	24 508	24 498	22 519	18 907	16 844	15 172	9 676	3 524	923	381 562
2031	17 565	19 101	22 852	24 207	21 276	20 122	20 815	24 615	26 700	24 297	23 725	24 389	24 336	23 413	19 075	16 949	14 878	10 213	3 668	963	383 160
2032	17 854	18 716	22 507	24 208	21 488	20 473	20 965	23 722	27 142	24 841	23 782	24 265	24 108	24 132	19 414	17 028	14 630	10 571	3 951	998	384 795
2033	18 177	18 525	21 961	24 257	21 614	20 824	21 167	23 031	27 170	25 548	23 935	24 190	24 056	24 324	20 059	17 087	14 493	10 686	4 330	1 044	386 480

Regionprognos till 2033 indelat i femårsklasser.
 Nordöstra Skåne (Bromölla, Hässleholm, Hörby, Kristianstad, Osby och Östra Göinge)

År	0-4	5-9	10-14	15-19	20-24	25-29	30-34	35-39	40-44	45-49	50-54	55-59	60-64	65-69	70-74	75-79	80-84	85-89	90-94	95+	Totalt
2023	9 992	11 305	11 830	11 704	9 795	10 035	12 726	12 137	10 963	11 387	12 372	13 205	11 588	10 779	10 595	10 436	7 027	4 058	1 801	586	194 321
2024	9 680	11 177	11 764	11 914	9 802	9 754	12 473	12 407	11 107	11 273	12 348	12 980	11 846	10 933	10 395	10 376	7 440	4 210	1 772	576	194 227
2025	9 291	11 089	11 692	12 001	9 896	9 587	12 028	12 783	11 329	11 122	12 166	12 755	12 286	10 887	10 313	10 213	7 924	4 296	1 829	573	194 059
2026	8 870	11 009	11 682	12 079	10 024	9 495	11 485	13 058	11 584	11 150	11 903	12 617	12 586	10 955	10 265	9 901	8 372	4 415	1 903	568	193 920
2027	8 696	10 690	11 614	12 162	10 186	9 498	10 919	13 266	11 887	11 118	11 671	12 480	12 879	11 044	10 211	9 670	8 638	4 624	1 965	577	193 797
2028	8 539	10 398	11 643	12 103	10 327	9 560	10 519	13 174	12 283	11 141	11 481	12 335	13 018	11 255	10 164	9 523	8 682	4 949	2 043	578	193 716
2029	8 502	10 095	11 518	12 047	10 527	9 578	10 272	12 952	12 568	11 267	11 377	12 340	12 813	11 532	10 316	9 362	8 649	5 268	2 117	571	193 670
2030	8 525	9 734	11 436	11 984	10 670	9 678	10 118	12 548	12 938	11 477	11 254	12 196	12 612	11 964	10 291	9 307	8 539	5 627	2 173	595	193 665
2031	8 593	9 342	11 359	11 990	10 741	9 842	10 055	12 048	13 206	11 723	11 293	11 968	12 491	12 269	10 368	9 283	8 307	5 961	2 247	621	193 707
2032	8 709	9 178	11 068	11 946	10 821	10 006	10 096	11 526	13 413	12 012	11 283	11 762	12 372	12 561	10 468	9 257	8 140	6 159	2 378	646	193 800
2033	8 845	9 042	10 792	11 964	10 793	10 161	10 179	11 152	13 349	12 394	11 322	11 596	12 252	12 694	10 686	9 232	8 043	6 214	2 570	670	193 948

Regionprognos till 2033 indelat i femårsklasser.

Sydvästra Skåne (Burlöv, Eslöv, Höör, Kävlinge, Lomma, Lund, Malmö, Staffanstorp, Svedala, Trelleborg och Vellinge)

År	0-4	5-9	10-14	15-19	20-24	25-29	30-34	35-39	40-44	45-49	50-54	55-59	60-64	65-69	70-74	75-79	80-84	85-89	90-94	95+	Totalt
2023	42 589	46 457	47 243	44 122	49 713	51 896	59 380	55 500	52 139	49 037	46 038	44 697	37 404	32 690	31 035	29 578	19 961	11 036	4 830	1 424	756 769
2024	41 451	45 950	47 647	45 789	50 421	51 343	58 672	56 790	52 355	49 627	47 039	44 287	39 066	32 971	30 726	29 324	21 426	11 478	4 844	1 442	762 649
2025	40 331	45 435	47 470	47 371	51 318	50 832	57 298	58 283	52 776	49 971	47 924	44 138	40 498	33 329	30 563	29 060	22 765	11 926	4 881	1 486	767 655
2026	39 100	44 870	47 806	48 024	52 708	50 941	55 708	59 077	53 571	50 433	48 227	44 383	41 678	33 831	30 580	28 742	23 976	12 283	5 047	1 500	772 486
2027	38 401	44 212	47 448	48 877	53 742	51 551	54 024	59 688	54 269	51 162	48 502	44 428	42 748	34 489	30 745	28 404	24 499	13 142	5 292	1 513	777 136
2028	38 192	43 109	47 194	49 245	55 038	52 247	52 664	59 623	55 500	51 821	48 549	45 008	43 101	35 533	30 805	28 183	24 750	14 127	5 552	1 526	781 767
2029	38 293	41 978	46 716	49 584	56 365	52 686	51 947	58 946	56 778	52 057	49 028	45 931	42 730	37 104	31 100	27 944	24 605	15 250	5 799	1 540	786 378
2030	38 663	40 910	46 254	49 402	57 777	53 434	51 457	57 643	58 231	52 498	49 339	46 719	42 579	38 474	31 449	27 841	24 444	16 246	6 053	1 571	790 985
2031	39 226	39 739	45 726	49 717	58 384	54 625	51 479	56 108	59 066	53 301	49 779	46 961	42 782	39 619	31 936	27 903	24 227	17 123	6 263	1 636	795 599
2032	40 000	39 087	45 094	49 387	59 083	55 570	51 969	54 478	59 717	54 023	50 459	47 179	42 815	40 651	32 572	28 095	23 997	17 552	6 780	1 725	800 234
2033	40 851	38 888	44 047	49 171	59 401	56 619	52 565	53 195	59 685	55 256	51 089	47 203	43 336	41 000	33 575	28 192	23 876	17 787	7 363	1 814	804 913

Regionprognos till 2033 indelat i femårsklasser.

Sydöstra Skåne (Simrishamn, Sjöbo, Skurup, Tomelilla och Ystad)

År	0-4	5-9	10-14	15-19	20-24	25-29	30-34	35-39	40-44	45-49	50-54	55-59	60-64	65-69	70-74	75-79	80-84	85-89	90-94	95+	Totalt
2023	4 798	5 397	5 538	5 471	4 364	4 418	5 932	5 747	5 609	5 656	6 206	7 166	6 845	6 861	6 816	6 547	4 073	2 203	923	261	100 831
2024	4 718	5 380	5 608	5 487	4 362	4 290	5 848	6 020	5 666	5 604	6 156	7 070	7 005	6 911	6 750	6 514	4 412	2 297	964	269	101 331
2025	4 537	5 413	5 626	5 583	4 352	4 213	5 749	6 234	5 668	5 628	6 124	6 915	7 264	6 927	6 696	6 445	4 719	2 416	969	287	101 769
2026	4 385	5 385	5 687	5 624	4 416	4 170	5 514	6 444	5 800	5 681	6 025	6 734	7 478	6 979	6 676	6 369	5 034	2 487	1 011	298	102 195
2027	4 299	5 294	5 689	5 648	4 527	4 202	5 246	6 562	5 938	5 750	5 950	6 624	7 653	6 987	6 722	6 264	5 233	2 668	1 048	300	102 605
2028	4 232	5 227	5 657	5 687	4 616	4 210	5 089	6 556	6 136	5 814	5 933	6 545	7 629	7 152	6 682	6 202	5 400	2 827	1 119	302	103 016
2029	4 231	5 126	5 633	5 737	4 649	4 223	4 967	6 469	6 382	5 871	5 886	6 524	7 535	7 345	6 741	6 151	5 386	3 080	1 178	319	103 432
2030	4 258	4 949	5 653	5 752	4 735	4 253	4 891	6 350	6 596	5 889	5 908	6 508	7 395	7 621	6 765	6 115	5 342	3 305	1 241	326	103 853
2031	4 305	4 792	5 622	5 805	4 779	4 329	4 864	6 119	6 787	6 015	5 962	6 426	7 238	7 853	6 820	6 114	5 292	3 528	1 283	342	104 277
2032	4 375	4 707	5 533	5 805	4 829	4 410	4 906	5 864	6 901	6 148	6 029	6 361	7 140	8 045	6 849	6 165	5 222	3 678	1 384	353	104 703
2033	4 452	4 647	5 454	5 781	4 863	4 490	4 937	5 701	6 895	6 344	6 096	6 341	7 082	8 040	7 021	6 145	5 188	3 800	1 481	377	105 136

Befolkning 2023-12-31

Kommun	0-4	5-9	10-14	15-19	20-24	25-29	30-34	35-39	40-44	45-49	50-54	55-59	60-64	65-69	70-74	75-79	80-84	85-89	90-94	95+	Totalt
Bjliv	913	1026	1106	1023	791	882	1099	1026	968	1076	1057	1100	940	785	666	735	447	198	79	21	15 968
Bromölla	570	697	772	815	545	527	705	744	720	747	839	917	751	728	788	740	507	272	96	18	12 498
Burbov	1238	1410	1298	1181	1077	1099	1366	1456	1500	1343	1222	1183	1066	857	827	745	548	275	122	31	19 844
Båstad	743	749	849	853	547	534	846	785	813	940	972	1148	1100	1143	1214	1186	773	449	205	63	15 912
Eslov	1985	2237	2289	2246	1845	1802	2364	2407	2151	2262	2338	2338	1974	1612	1551	1496	970	600	236	72	34 775
Helsingborg	8291	8865	9354	8965	8475	9709	11304	10118	9358	9619	9798	9958	8511	7402	6956	6372	4481	2363	1063	344	151 306
Hässleholm	2718	2931	3075	3011	2628	2708	3427	3318	2900	3016	3368	3667	3125	2860	2791	2843	2004	1157	514	180	52 241
Högenäs	1328	1589	1794	1751	1038	933	1459	1516	1619	1879	1881	1988	1670	1731	1804	1969	1284	597	283	80	28 193
Hörby	778	918	909	873	658	722	1037	1016	913	955	1015	1099	1010	966	915	804	508	308	132	49	15 585
Hör	975	1131	1151	1018	668	723	1113	1177	1117	1107	1121	1281	1024	998	905	831	584	284	129	39	17 376
Klippan	935	988	1067	977	870	962	1177	1093	956	1134	1176	1234	1113	990	1006	940	573	333	151	48	17 723
Kristianstad	4564	5135	5235	5302	4723	4835	5859	5404	4913	5112	5379	5661	5083	4664	4514	4499	2956	1694	782	246	86 560
Kävlinge	1779	2286	2392	2411	1337	1054	1901	2209	2182	2471	2533	2160	1580	1317	1427	1632	992	518	192	57	32 430
Landskrona	2582	2987	2948	2672	2430	2504	3165	3248	3075	2943	2891	3111	2675	2458	2477	2296	1500	773	315	84	47 134
Lomma	1171	1758	2149	1987	884	495	858	1288	1693	2049	1969	1762	1302	1018	1065	1291	1060	537	230	61	24 627
Lund	5603	6905	7636	7714	16771	10508	8639	8218	8097	7581	7293	6992	5819	5490	5479	5169	3503	1810	815	246	130 288
Malmö	22098	21318	20881	18740	21607	31231	35213	29820	26258	22856	20211	19659	17219	15058	13438	11573	7611	4564	2116	662	362 133
Osby	625	731	879	753	612	604	731	790	744	731	842	888	771	763	791	780	525	335	163	48	13 106
Perstorp	403	478	480	511	344	326	487	469	428	364	428	527	444	420	378	351	256	142	68	19	7 323
Simrishamn	694	817	870	894	702	705	907	847	814	914	1037	1386	1528	1591	1743	1641	1012	561	235	64	18 962
Sjöbo	1014	1098	1120	1036	829	846	1328	1176	1120	1133	1271	1478	1364	1226	1155	1050	659	366	127	41	19 437
Skurup	1016	1042	1023	1016	789	810	1138	1133	1046	1071	1104	1194	1027	858	868	846	471	272	107	30	16 861
Staffanstorps	1667	2134	2120	1875	1124	1014	1595	1950	2082	1973	1817	1673	1318	917	1024	1217	898	516	189	49	27 152
Svalöv	869	1008	938	894	715	637	1052	1039	947	961	1004	978	791	733	647	641	397	185	88	20	14 544
Svedala	1550	1896	1845	1545	865	760	1524	1815	1751	1759	1503	1409	1077	1006	1039	1016	620	306	146	38	23 470
Tomejilla	656	778	789	780	590	622	783	820	843	720	841	869	918	954	863	805	564	298	133	34	13 660
Tretleborg	2523	2815	2840	2817	2144	2318	3141	2995	2895	2955	3101	3322	2912	2574	2384	2320	1574	852	376	78	46 936
Vellinge	2000	2567	2642	2588	1391	892	1666	2165	2413	2681	2930	2918	2113	1843	1896	2288	1601	774	279	91	37 738
Ystad	1418	1662	1736	1745	1454	1435	1776	1771	1786	1818	1953	2239	2008	2232	2187	2205	1367	706	321	92	31 911
Ångelholm	2238	2677	2620	2626	1972	2188	2867	2800	2546	2778	2944	3107	2618	2545	2535	2599	1670	959	401	176	44 866
Åstorp	990	1139	1212	1172	802	844	1111	1150	1070	1118	1132	1058	790	707	718	677	438	234	81	15	16 458
Örkeilunga	531	580	626	616	478	525	650	631	605	630	626	754	701	638	576	562	398	182	88	36	10 433
Östra Göinge	685	888	956	923	663	588	915	895	798	789	924	961	876	791	768	779	538	315	116	43	14 211

Befolkning 2024-12-31

Kommun	0-4	5-9	10-14	15-19	20-24	25-29	30-34	35-39	40-44	45-49	50-54	55-59	60-64	65-69	70-74	75-79	80-84	85-89	90-94	95+	Totalt
Bjuv	894	1042	1086	1044	817	876	1102	1080	972	1042	1047	1120	946	806	686	708	482	208	79	23	16 061
Bromölla	562	664	749	811	552	519	700	741	698	737	840	921	786	712	759	743	528	302	90	22	12 435
Buröv	1197	1400	1342	1226	1057	1109	1331	1510	1512	1383	1243	1174	1090	866	794	768	541	300	125	28	20 025
Båstad	720	777	833	882	560	514	799	845	815	938	983	1123	1172	1151	1196	1175	832	457	213	60	16 045
Estöv	1910	2259	2263	2332	1877	1760	2298	2504	2199	2217	2378	2260	2066	1647	1541	1450	1052	600	251	67	34 931
Helsingborg	7960	8843	9408	9248	8528	9449	11149	10352	9428	9528	9921	9915	8756	7484	6864	6391	4783	2459	1055	339	151 858
Hässleholm	2642	2948	3053	3093	2594	2657	3395	3420	2917	2996	3362	3608	3140	2982	2713	2764	2146	1178	500	181	52 286
Höganäs	1292	1618	1779	1814	1031	937	1467	1589	1600	1856	1950	1953	1748	1739	1731	1966	1408	638	286	86	28 488
Hörby	742	902	917	875	675	679	1009	1020	924	966	1016	1060	1052	956	938	805	534	319	129	47	15 565
Hör	967	1146	1133	1056	662	679	1121	1252	1127	1110	1137	1223	1091	1020	902	835	604	288	127	44	17 523
Klippan	887	993	1096	975	869	929	1132	1170	983	1063	1192	1236	1154	999	960	944	626	324	160	47	17 737
Kristianstad	4460	5057	5197	5430	4729	4709	5745	5544	4993	5080	5382	5531	5192	4744	4448	4492	3144	1751	781	239	86 647
Kävlinge	1705	2246	2426	2378	1362	1045	1844	2233	2157	2415	2598	2166	1700	1343	1354	1608	1112	547	196	57	32 490
Landskrona	2485	2954	2955	2784	2422	2447	3086	3358	3099	2985	2977	3059	2724	2469	2419	2317	1618	809	318	88	47 373
Lomma	1089	1677	2132	2032	878	461	867	1230	1619	2064	1974	1769	1371	1063	1000	1260	1089	610	233	58	24 475
Lund	5533	6736	7664	8143	16954	10491	8428	8356	8119	7709	7468	6950	6024	5458	5455	5133	3835	1898	825	239	131 419
Malmö	21600	21066	21074	19645	22031	30940	34936	30501	26486	23307	20831	19468	17921	15095	13507	11618	8108	4630	2070	667	365 501
Osby	589	719	892	782	589	602	709	788	776	705	824	899	800	748	770	794	550	345	158	45	13 083
Perstorp	397	472	482	520	350	312	464	502	420	355	420	508	457	439	375	333	270	156	64	16	7 315
Simrishamn	686	810	846	913	671	684	860	891	828	878	1036	1323	1559	1570	1721	1671	1086	573	250	63	18 917
Sjöbo	980	1105	1133	1025	830	810	1275	1281	1110	1134	1238	1440	1415	1242	1130	1022	725	377	135	41	19 447
Skurup	1012	1059	1081	1000	799	764	1173	1192	1081	1054	1091	1207	1041	899	866	820	518	284	116	31	17 089
Staffanstorps	1595	2125	2187	1927	1122	1015	1590	2012	2082	2021	1834	1719	1397	964	955	1155	978	560	197	56	27 494
Svalöv	836	1002	968	897	722	627	1024	1088	976	935	977	977	863	766	628	620	425	200	88	22	14 601
Svedala	1494	1901	1894	1588	872	741	1495	1916	1700	1790	1551	1378	1145	985	1039	999	675	330	147	40	23 680
Tornedilla	646	748	795	787	591	588	769	857	813	748	826	875	924	957	870	793	596	311	135	39	13 669
Trelleborg	2451	2811	2872	2845	2232	2208	3133	3070	2957	2958	3055	3290	3016	2634	2366	2296	1657	886	379	94	47 209
Vellinge	1910	2582	2662	2617	1374	895	1628	2206	2398	2653	2971	2891	2245	1866	1812	2203	1774	829	293	92	37 901
Ystad	1394	1657	1753	1763	1471	1444	1771	1799	1833	1790	1966	2225	2067	2243	2162	2209	1488	752	328	95	32 209
Ångelholm	2212	2659	2675	2676	2017	2138	2876	2909	2624	2742	2958	3120	2679	2618	2482	2634	1816	987	423	154	45 400
Åstorp	981	1122	1213	1180	828	840	1106	1193	1058	1104	1154	1075	824	722	651	692	474	250	78	17	16 560
Örkelunga	510	584	608	643	484	510	622	681	607	606	664	705	744	625	568	555	404	200	87	33	10 440
Östra Göinge	685	888	956	923	663	588	915	895	798	789	924	961	876	791	768	779	538	315	116	43	14 211

Befolkning 2025-12-31

Kommun	0-4	5-9	10-14	15-19	20-24	25-29	30-34	35-39	40-44	45-49	50-54	55-59	60-64	65-69	70-74	75-79	80-84	85-89	90-94	95+	Totalt
Bljöv	887	1056	1077	1054	826	849	1102	1136	999	984	1074	1081	997	804	680	695	508	223	83	22	16138
Bromölla	544	642	736	808	543	536	673	749	704	716	829	903	811	711	728	755	557	306	97	26	12371
Burölv	1158	1373	1359	1296	1060	1082	1310	1510	1520	1441	1266	1158	1127	926	782	767	560	308	130	31	20165
Båstad	691	797	839	904	558	505	770	878	827	949	984	1117	1202	1153	1171	1174	879	493	205	61	16158
Estöv	1877	2199	2278	2360	1920	1748	2221	2578	2244	2180	2387	2225	2127	1670	1527	1450	1110	609	261	71	35044
Helsingborg	7660	8788	9335	9550	8623	9255	10858	10550	9586	9512	9904	9913	9016	7542	6899	6358	4981	2580	1063	334	152306
Hässleholm	2525	2947	3076	3123	2627	2585	3304	3509	3056	2939	3270	3534	3318	2964	2682	2700	2224	1236	509	174	52301
Höganäs	1282	1614	1770	1827	1059	924	1423	1704	1603	1821	1996	1940	1834	1711	1722	1943	1488	714	285	85	28745
Hörby	703	888	904	886	685	651	972	1046	929	964	1025	1033	1066	957	942	815	592	308	135	46	15545
Hörby	949	1136	1134	1109	662	658	1083	1337	1144	1108	1126	1200	1147	1023	921	812	651	294	128	42	17662
Klippan	876	1003	1026	1028	858	914	1118	1186	1023	1045	1176	1220	1218	1006	917	917	684	339	151	48	17752
Kristianstad	4288	5038	5180	5462	4783	4643	5537	5762	5069	4997	5329	5462	5374	4711	4475	4383	3377	1794	801	238	86702
Kävlinge	1616	2253	2354	2391	1407	1046	1742	2267	2196	2374	2608	2182	1833	1352	1329	1519	1217	568	210	57	32521
Landskrona	2392	2911	2970	2871	2430	2417	3006	3384	3143	3050	2988	3004	2829	2482	2407	2338	1711	823	335	86	47577
Lomma	1028	1612	2064	2097	869	441	820	1251	1569	1962	2011	1770	1463	1075	1004	1157	1169	656	237	66	24321
Lund	5467	6549	7610	8485	17170	10472	8187	8453	8210	7831	7592	6924	6197	5454	5414	5050	4178	2000	841	250	132333
Malmö	21062	20918	21055	20404	22519	30612	34409	31260	26648	23722	21479	19432	18364	15288	13520	11848	8493	4687	2055	670	368445
Osby	572	707	866	805	608	601	680	783	783	708	807	881	824	741	762	796	582	341	165	47	13059
Perstorp	373	475	497	519	347	307	442	520	418	371	401	482	480	440	370	332	284	155	68	17	7298
Simrishamn	661	793	845	905	683	640	870	872	834	854	1026	1282	1583	1605	1666	1681	1115	629	250	67	18861
Sjöbo	965	1083	1118	1065	806	783	1247	1350	1109	1128	1209	1407	1451	1260	1120	990	784	391	141	43	19450
Skurup	966	1128	1089	1003	813	757	1139	1284	1125	1030	1095	1156	1154	879	867	793	584	281	125	33	17302
Staffanstorps	1528	2130	2178	2026	1141	1017	1541	2067	2132	2035	1868	1724	1482	1028	921	1110	1001	615	208	57	27810
Svalöv	813	999	962	922	727	611	984	1141	973	947	966	973	893	710	655	587	454	218	83	26	14645
Svedala	1450	1883	1910	1668	888	737	1405	2016	1741	1747	1621	1345	1192	987	1014	976	747	353	142	49	23872
Tomeåilla	612	758	770	806	602	580	736	853	785	803	825	869	908	971	883	787	616	335	125	46	13671
Trelleborg	2354	2847	2832	2898	2283	2152	3026	3266	2960	2952	3022	3274	3158	2652	2370	2278	1722	935	373	103	47436
Vellinge	1841	2535	2697	2638	1399	867	1553	2278	2413	2618	2944	2904	2407	1893	1760	2094	1915	903	296	89	38045
Ystad	1333	1651	1805	1805	1448	1453	1758	1875	1814	1813	1969	2201	2168	2212	2160	2193	1620	781	328	97	32484
Ångelholm	2130	2712	2637	2735	2095	2115	2822	3001	2741	2716	2958	3140	2810	2590	2481	2645	1962	1014	427	154	45886
Åstorp	956	1113	1226	1180	837	840	1096	1230	1078	1056	1165	1085	907	707	619	683	496	266	81	19	16640
Örkevilunga	491	590	625	621	486	502	611	690	612	616	659	710	749	633	558	541	412	222	80	34	10443
Östra Göinge	659	867	931	918	649	571	862	933	789	798	906	942	894	803	725	765	592	312	123	42	14080

Befolkning 2026-12-31

Kommun	0-4	5-9	10-14	15-19	20-24	25-29	30-34	35-39	40-44	45-49	50-54	55-59	60-64	65-69	70-74	75-79	80-84	85-89	90-94	95+	Totalt
Bjuv	873	1030	1095	1076	831	861	1069	1176	1026	973	1062	1056	1033	807	718	646	542	233	76	26	16 209
Bromölla	519	616	736	792	554	539	641	766	698	721	784	898	861	729	699	717	587	313	112	27	12 310
Buröv	1123	1373	1347	1336	1089	1075	1280	1554	1512	1468	1289	1157	1122	952	807	742	586	321	119	45	20 298
Båstad	649	820	840	926	580	481	751	917	830	948	1004	1081	1246	1158	1175	1140	952	499	210	62	16 268
Eslov	1786	2203	2297	2362	1984	1731	2108	2651	2316	2155	2358	2249	2169	1691	1536	1449	1146	625	259	70	35 148
Helsingborg	7353	8709	9331	9741	8849	9188	10380	10769	9708	9556	9781	9949	9300	7678	6925	6288	5169	2645	1096	341	152 756
Hässleholm	2426	2933	3079	3161	2659	2552	3190	3578	3153	2958	3182	3492	3424	2936	2711	2613	2324	1241	543	165	52 320
Höganäs	1265	1598	1750	1871	1074	942	1373	1771	1627	1819	2002	1890	1969	1675	1741	1874	1580	779	306	80	28 984
Hörby	672	852	933	885	696	632	919	1074	953	939	1036	1008	1092	958	923	823	630	313	145	46	15 531
Hör	904	1176	1126	1129	678	643	1048	1409	1157	1105	1139	1165	1215	1000	927	791	694	328	123	40	17 798
Klippan	838	1008	1021	1030	892	890	1096	1198	1036	1055	1172	1178	1238	1042	901	918	711	348	154	46	17 772
Kristianstad	4083	5063	5195	5451	4853	4613	5299	5896	5173	5001	5264	5411	5493	4757	4457	4244	3570	1895	799	239	86 757
Kävlinge	1555	2160	2366	2384	1463	1038	1670	2311	2219	2330	2551	2256	1887	1411	1298	1444	1311	600	225	59	32 537
Landskrona	2291	2883	2974	2933	2498	2378	2903	3404	3222	3085	2975	2970	3002	2444	2415	2275	1839	848	341	95	47 774
Lomma	969	1517	2037	2102	904	435	778	1245	1565	1860	2023	1793	1544	1100	985	1104	1195	688	261	64	24 170
Lund	5323	6463	7601	8542	17567	10583	7941	8446	8288	7983	7586	6973	6421	5465	5322	5046	4418	2118	885	261	133 230
Malmö	20554	20702	21190	20820	23196	30719	33609	31705	27025	24212	21817	19568	18737	15460	13674	11944	8947	4714	2071	661	371 323
Osby	548	695	843	847	617	586	649	795	784	735	780	866	820	771	755	753	633	341	172	49	13 040
Perstorp	359	467	504	520	356	305	423	504	434	390	379	463	505	419	384	335	290	162	61	21	7 282
Simrishamn	644	783	844	897	680	632	824	907	826	849	1011	1210	1621	1603	1654	1642	1219	624	267	74	18 812
Sjöbo	926	1072	1116	1084	807	798	1138	1411	1148	1111	1202	1354	1508	1286	1103	986	805	408	150	44	19 456
Skurup	960	1124	1125	1011	826	742	1119	1346	1175	1036	1080	1147	1164	934	845	792	632	293	124	33	17 507
Staffanstorps	1489	2075	2259	2069	1157	1003	1519	2111	2157	2070	1891	1728	1541	1097	902	1053	1077	605	244	57	28 106
Svalöv	768	988	999	938	730	624	941	1145	982	951	979	976	911	719	637	576	488	216	92	27	14 687
Svedala	1400	1875	1972	1686	908	733	1349	2012	1845	1712	1655	1332	1248	997	1007	973	795	358	151	44	24 051
Tornedilla	586	755	767	807	602	569	716	849	823	804	787	887	921	961	896	771	647	344	136	47	13 674
Trelleborg	2243	2816	2874	2947	2345	2121	2913	3351	3025	2957	3032	3219	3251	2679	2372	2242	1829	938	389	105	47 649
Vellinge	1753	2511	2736	2646	1417	860	1494	2283	2463	2582	2886	2944	2542	1980	1748	1954	1977	988	320	94	38 177
Ystad	1269	1651	1835	1824	1501	1430	1718	1931	1828	1882	1945	2136	2262	2194	2178	2179	1732	818	335	100	32 747
Ångelholm	2112	2644	2726	2769	2144	2082	2748	3083	2866	2672	2962	3127	2944	2644	2492	2584	2097	1062	439	154	46 350
Åstorp	927	1124	1210	1196	854	834	1070	1250	1108	1045	1185	1076	950	708	626	657	513	272	91	18	16 713
Örkevilunga	476	581	616	640	491	497	594	706	611	636	646	705	768	639	550	519	425	235	82	33	10 448
Östra Göinge	622	850	896	943	644	573	786	948	823	795	857	942	897	802	720	751	628	312	132	42	13 963

Befolkning 2027-12-31

Kommun	0-4	5-9	10-14	15-19	20-24	25-29	30-34	35-39	40-44	45-49	50-54	55-59	60-64	65-69	70-74	75-79	80-84	85-89	90-94	95+	Totalt
Bjuv	866	1028	1100	1078	843	862	1049	1215	1024	988	1048	1033	1070	820	702	642	555	238	86	27	16 273
Bromölla	498	616	719	772	563	539	615	742	744	710	769	877	881	732	691	705	603	322	127	25	12 251
Buröv	1097	1347	1377	1343	1110	1088	1242	1558	1558	1472	1312	1140	1161	974	800	745	582	346	129	45	20 424
Båstad	638	826	836	934	597	488	693	937	854	920	1037	1056	1297	1176	1157	1124	980	536	219	66	16 371
Eslov	1743	2166	2320	2346	2028	1764	2024	2649	2401	2179	2292	2249	2209	1751	1522	1422	1188	643	275	71	35 242
Helsingborg	7141	8588	9240	9951	9028	9205	9927	10956	9909	9517	9737	9830	9550	7858	6970	6224	5304	2814	1115	339	153 202
Hässleholm	2366	2914	3010	3227	2691	2566	3008	3707	3215	2942	3114	3422	3572	2975	2687	2546	2368	1302	550	160	52 342
Höganäs	1241	1600	1757	1867	1102	941	1334	1819	1670	1810	1992	1889	2036	1707	1702	1809	1663	873	308	85	29 206
Hörby	658	801	935	912	696	633	866	1075	980	936	1033	1016	1094	978	895	836	652	334	147	46	15 520
Hör	898	1152	1159	1137	680	648	1008	1439	1199	1125	1127	1140	1247	1023	912	801	714	346	129	39	17 925
Klippan	829	996	993	1064	898	880	1060	1224	1070	1009	1183	1171	1282	1038	914	886	733	368	155	45	17 797
Kristianstad	4024	4871	5245	5452	4954	4607	5077	5992	5293	5006	5160	5410	5549	4773	4494	4113	3704	2001	829	253	86 807
Kävlinge	1504	2103	2354	2367	1470	1059	1583	2303	2306	2252	2519	2309	1981	1458	1267	1398	1355	650	242	64	32 543
Landskrona	2264	2716	3019	2987	2553	2409	2798	3424	3286	3128	2968	2926	3073	2505	2424	2250	1864	919	354	97	47 962
Lomma	911	1491	1938	2145	903	427	745	1255	1523	1785	2055	1778	1611	135	999	1050	1176	753	269	68	24 017
Lund	5324	6318	7386	8696	17870	10793	7721	8447	8298	8151	7611	7004	6642	5517	5259	5044	4465	2360	935	263	134 103
Malmö	20241	20424	21079	21343	23762	30999	32713	32141	27323	24799	22116	19761	18935	15695	13928	11965	9240	4903	2128	650	374 144
Osby	536	673	829	867	629	590	622	786	810	737	765	831	864	772	743	745	658	339	179	50	13 023
Perstorp	350	451	513	518	365	303	391	505	458	395	358	457	517	430	379	345	279	166	64	22	7 288
Simrishamn	628	744	843	896	695	629	773	927	841	847	986	1174	1632	1598	1663	1610	1245	679	278	77	18 767
Sjöbo	903	1059	1098	1080	831	802	1080	1423	1197	1136	1140	1334	1520	1330	1107	947	831	431	166	45	19 462
Skurup	952	1127	1145	1021	844	747	1081	1368	1221	1063	1076	1127	1215	946	844	794	663	309	126	34	17 702
Staffanstorps	1475	2047	2250	2109	189	1030	1457	2151	2205	2085	1922	1723	1585	1161	919	1007	1082	652	267	65	28 379
Svalöv	737	977	1032	930	740	640	894	1146	1026	958	948	974	932	731	644	561	504	233	88	30	14 724
Svedala	1342	1906	1920	1761	926	743	1287	2039	1881	1742	1653	1336	1310	989	1002	954	815	406	156	44	24 213
Tornedilla	575	726	773	795	620	570	673	849	843	802	794	885	930	980	883	767	666	361	140	43	13 679
Trelleborg	2193	2731	2937	2955	2396	2139	2808	3407	3046	2993	3056	3121	3340	2773	2390	2195	1865	997	400	109	47 848
Vellinge	1674	2528	2728	2675	1410	860	1437	2299	2529	2579	2838	2868	2726	2015	1749	1823	2015	1088	362	93	38 297
Ystad	1241	1637	1830	1855	1536	1453	1639	1994	1836	1901	1953	2103	2356	2133	2226	2146	1828	888	338	100	32 995
Ångelholm	2051	2622	2788	2753	2214	2119	2644	3178	2924	2723	2937	3126	3072	2648	2525	2501	2232	1114	474	147	46 794
Åstorp	907	1133	1199	1210	858	841	1040	1256	1147	1067	1161	1060	1003	710	637	627	520	289	96	20	16 781
Örkelunga	474	569	607	642	500	499	563	717	640	632	641	684	778	657	563	488	437	248	79	36	10 454
Östra Göinge	615	814	877	931	653	564	731	964	846	788	831	924	919	815	700	725	653	327	135	44	13 855

Befolkning 2028-12-31

Kommun	0-4	5-9	10-14	15-19	20-24	25-29	30-34	35-39	40-44	45-49	50-54	55-59	60-64	65-69	70-74	75-79	80-84	85-89	90-94	95+	Totalt
Bjuv	867	1011	1093	1087	858	879	1019	1225	1057	992	1044	1014	1063	868	702	594	572	269	90	27	16 334
Bromölla	496	594	708	760	567	540	591	742	743	706	767	851	904	740	687	694	605	339	132	29	12 196
Buröv	1091	1311	1394	1348	1132	1103	1221	1547	1559	1519	1322	1175	1152	999	799	742	593	361	136	43	20 547
Båstad	618	822	838	949	605	499	659	957	871	926	1011	1085	1286	1208	1149	1121	985	578	239	63	16 470
Eslov	1727	2106	2300	2382	2048	1784	1960	2648	2458	2206	2262	2250	2236	1835	1487	1389	1223	675	289	72	35 336
Helsingborg	7011	8358	9244	10028	9234	9293	9539	10965	10144	9535	9747	9751	9661	8156	6954	6229	5256	3059	1161	343	153 667
Hässleholm	2346	2850	3041	3189	2725	2590	2922	3655	3377	2944	3062	3385	3600	3028	2676	2495	2354	1415	564	154	52 372
Höganäs	1233	1597	1739	1870	1119	949	1297	1833	1743	1818	1961	1939	2013	1759	1740	1722	1718	958	318	90	29 417
Hörby	652	776	910	912	717	634	830	1049	1014	957	981	1043	1101	987	914	807	673	354	156	47	15 514
Hör	889	1138	1169	1139	700	655	983	1417	1285	1137	1116	1133	1275	1031	914	814	683	399	130	37	18 046
Klippan	824	966	1009	1072	897	872	1034	1230	1092	1025	1169	1169	1245	1092	914	882	743	387	157	47	17 827
Kristianstad	3915	4772	5275	5441	5028	4642	4883	5988	5451	5004	5125	5314	5611	4915	4423	4086	3771	2100	871	252	86 868
Kävlinge	1490	1999	2345	2356	1487	1079	1526	2282	2370	2235	2432	2377	2039	1528	1281	1295	1371	724	269	62	32 547
Landskrona	2235	2634	2984	3050	2598	2421	2740	3371	3380	3165	2969	2926	3087	2602	2391	2249	1879	1004	369	95	48 150
Lomma	882	1447	1838	2130	939	431	704	1246	1507	1769	1997	1832	1626	1212	976	1003	1152	810	290	70	23 859
Lund	5336	6124	7314	8689	18247	10977	7528	8397	8437	8229	7630	7145	6738	5548	5222	5072	4464	2631	980	265	134 973
Malmö	20163	20052	20909	21614	24446	31399	32019	32206	27892	25182	22491	19948	19005	16194	13988	12034	9482	5145	2192	643	377 005
Osby	522	659	809	891	625	595	604	777	824	745	738	842	870	770	746	730	653	376	174	55	13 008
Perstorp	341	439	516	510	382	304	376	494	467	402	364	438	516	445	386	323	284	176	71	22	7 257
Simrishamn	603	741	829	888	711	621	739	910	884	840	972	1152	1583	1650	1624	1571	1320	713	298	79	18 728
Sjöbo	899	1032	1084	1085	839	800	1052	1439	1204	1145	1141	1305	1514	1363	1108	961	833	447	176	45	19 472
Skurup	943	1138	1141	1046	863	754	1057	1390	1268	1091	1070	1118	1211	1014	813	786	697	328	134	33	17 892
Staffanstorps	1456	1989	2285	2141	1218	1035	1426	2143	2260	2154	1907	1744	1612	1247	915	986	1068	696	285	70	28 635
Svalöv	735	936	1041	935	758	650	847	1153	1064	971	933	961	949	740	646	561	504	256	90	28	14 759
Svedala	1336	1829	1979	1774	950	750	1239	2024	1976	1753	1621	1372	1315	1030	973	933	865	435	160	49	24 361
Tomejilla	565	703	772	801	630	562	644	840	853	834	788	881	926	967	903	775	668	379	151	45	13 667
Trelleborg	2174	2646	2928	2995	2440	2168	2681	3392	3181	3030	3009	3157	3311	2849	2479	2131	1882	1066	411	119	48 047
Vellinge	1648	2468	2734	2676	1431	866	1378	2322	2576	2607	2762	2876	2793	2061	1771	1785	1966	1186	408	95	38 409
Ystad	1222	1613	1833	1867	1574	1473	1597	1978	1927	1904	1962	2090	2395	2158	2234	2110	1881	960	360	100	33 237
Ångelholm	2043	2529	2847	2790	2238	2161	2572	3201	3051	2725	2958	3085	3180	2679	2574	2455	2284	1222	491	139	47 225
Åstorp	906	1086	1214	1223	872	848	1019	1256	1199	1076	1131	1079	1016	735	621	622	526	289	107	22	16 846
Örkelunga	464	563	611	631	515	498	554	710	655	640	646	675	779	665	568	479	423	267	86	33	10 462
Östra Göinge	607	746	899	911	665	559	690	962	873	784	808	900	932	815	718	710	626	365	146	41	13 757

Befolkning 2029-12-31

Kommun	0-4	5-9	10-14	15-19	20-24	25-29	30-34	35-39	40-44	45-49	50-54	55-59	60-64	65-69	70-74	75-79	80-84	85-89	90-94	95+	Totalt
Bjuv	874	987	1101	1078	879	891	1005	1219	1099	997	1021	1011	1077	879	721	586	553	292	95	27	16391
Bromölla	496	584	681	742	572	542	579	737	746	690	756	853	907	774	675	670	609	357	146	28	12147
Buröv	1092	1271	1384	1376	1159	1104	1206	1516	1607	1532	1350	1194	1143	1026	831	717	610	360	149	42	20669
Båstad	616	799	859	936	623	503	640	925	918	928	1007	1097	1262	1278	1159	1106	977	623	245	64	16564
Estöv	1727	2032	2313	2362	2100	1804	1918	2592	2545	2245	2225	2286	2170	1921	1517	1381	1189	737	291	76	35431
Helsingborg	6985	8064	9213	10073	9448	9341	9329	10833	10377	9600	9666	9873	9618	8401	7038	6161	5292	3279	1212	340	154145
Hässleholm	2341	2771	3048	3169	2782	2583	2866	3618	3479	2960	3043	3385	3547	3056	2785	2432	2297	1520	577	153	52411
Höganäs	1242	1552	1761	1855	1147	949	1281	1831	1815	1805	1940	2002	1981	1839	1750	1660	1718	1053	343	93	29617
Hörby	646	745	897	917	728	640	799	1028	1025	967	989	1046	1068	1029	908	826	673	375	160	46	15513
Hör	893	1122	1179	1125	723	656	944	1413	1351	1146	1118	1150	1227	1094	934	811	687	413	135	38	18159
Klippan	822	924	1012	1088	909	874	1008	1194	1153	1047	1115	1184	1245	1133	923	846	749	425	155	50	17858
Kristianstad	3904	4664	5202	5414	5133	4656	4772	5885	5590	5076	5094	5328	5492	5031	4500	4034	3770	2244	900	252	86939
Kävlinge	1484	1923	2307	2381	1466	1088	1498	2231	2404	2215	2386	2435	2043	1638	1306	1235	1356	812	283	63	32554
Landskrona	2229	2546	2956	3057	2677	2423	2683	3297	3486	3188	3003	3005	3040	2659	2406	2203	1903	1091	389	97	48337
Lomma	875	1366	1763	2115	959	432	678	1243	1473	1710	2009	1839	1631	1274	1016	946	1128	836	333	69	23695
Lund	5347	6013	7155	8725	18651	11039	7455	8241	8593	8258	7735	7305	6698	5746	5202	5054	4443	2884	1025	267	135834
Malmö	20253	19629	20694	21780	25163	31696	31684	31936	28514	25400	22864	20508	18833	16858	14050	12106	9547	5521	2234	637	379907
Osby	520	628	797	899	644	588	596	760	828	771	717	829	878	800	734	713	665	396	177	52	12993
Perstorp	338	431	510	512	386	306	366	479	493	397	357	433	501	460	402	321	273	187	76	20	7249
Simrishamn	598	729	821	871	721	610	720	874	920	852	943	1154	1528	1691	1611	1554	1344	755	307	83	18697
Sjöbo	896	999	1086	1092	837	805	1021	1396	1287	1140	1141	1282	1482	1415	1123	943	816	494	181	48	19485
Skurup	953	1125	1152	1088	855	761	1018	1406	1324	1119	1057	1110	1220	1033	849	785	678	365	142	37	18079
Staffanstorps	1464	1913	2274	2197	1249	1037	1403	2124	2330	2158	1946	1761	1648	1319	957	928	1020	761	310	74	28872
Svalöv	732	904	1034	956	767	653	827	1128	1108	995	914	943	946	803	642	547	489	277	98	28	14792
Svedala	1340	1766	1981	1813	974	753	1208	1991	2072	1714	1646	1412	1289	1092	957	934	853	478	174	50	24498
Tornedilla	560	690	747	805	640	562	621	827	887	813	808	872	928	981	907	780	660	403	159	47	13698
Trelleborg	2171	2572	2921	3018	2471	2211	2592	3374	3258	3084	3010	3126	3280	2953	2536	2118	1870	1129	430	123	48246
Vellinge	1647	2370	2744	2692	1451	867	1361	2286	2630	2597	2738	2915	2769	2184	1794	1714	1902	1317	436	100	38513
Ystad	1225	1583	1826	1881	1594	1485	1587	1966	1963	1946	1937	2105	2378	2226	2250	2089	1887	1053	389	104	33474
Ångelholm	2053	2490	2827	2832	2274	2184	2519	3196	3159	2793	2925	3103	3188	2747	2644	2410	2316	1333	508	143	47646
Åstorp	911	1070	1200	1225	889	856	1006	1245	1240	1069	1120	1097	1027	767	634	569	540	314	113	21	16912
Örkelunga	464	543	612	620	533	502	542	688	696	643	627	707	737	705	558	474	420	272	95	32	10472
Östra Göinge	596	703	893	906	667	569	659	923	900	803	778	898	921	843	713	686	634	377	157	41	13667

Befolkning 2030-12-31

Kommun	0-4	5-9	10-14	15-19	20-24	25-29	30-34	35-39	40-44	45-49	50-54	55-59	60-64	65-69	70-74	75-79	80-84	85-89	90-94	95+	Totalt
Bjuv	884	972	1 107	1 069	889	902	986	1 206	1 143	1 019	982	1 032	1 045	925	720	584	545	309	102	28	16 448
Bromölla	499	567	664	732	575	541	586	713	758	695	740	844	892	798	675	646	620	378	148	32	12 103
Buröv	1 101	1 235	1 364	1 388	1 198	1 116	1 189	1 487	1 622	1 542	1 392	1 213	1 129	1 062	857	708	610	376	155	44	20 788
Båstad	619	772	875	940	629	506	630	898	950	940	1 016	1 099	1 254	1 315	1 162	1 087	978	662	263	62	16 656
Eslov	1 738	1 994	2 263	2 374	2 132	1 830	1 899	2 520	2 618	2 286	2 196	2 297	2 140	1 981	1 537	1 372	1 194	780	298	80	35 529
Helsingborg	7 011	7 800	9 161	10 002	9 701	9 444	9 185	10 581	10 584	9 743	9 662	9 868	9 613	8 660	7 098	6 200	5 279	3 428	1 277	344	154 639
Hässleholm	2 351	2 664	3 043	3 183	2 820	2 615	2 810	3 527	3 567	3 060	2 997	3 311	3 480	3 223	2 774	2 409	2 262	1 581	612	158	52 458
Höganäs	1 257	1 532	1 756	1 844	1 158	963	1 265	1 781	1 920	1 812	1 912	2 043	1 968	1 926	1 728	1 654	1 700	1 114	385	92	29 810
Hörby	645	711	885	908	746	647	777	995	1 053	973	988	1 057	1 044	1 046	911	831	682	414	155	48	15 516
Hör	901	1 099	1 169	1 128	747	664	926	1 371	1 425	1 162	1 117	1 143	1 207	1 149	938	827	671	445	138	39	18 267
Klippan	825	909	1 017	1 040	948	877	995	1 175	1 173	1 079	1 102	1 173	1 230	1 193	931	812	732	466	163	47	17 890
Kristianstad	3 919	4 500	5 181	5 398	5 191	4 707	4 708	5 694	5 794	5 150	5 026	5 284	5 428	5 210	4 478	4 062	3 691	2 419	926	259	87 025
Kävlinge	1 489	1 835	2 311	2 319	1 493	1 108	1 488	2 136	2 447	2 251	2 353	2 447	2 056	1 760	1 316	1 215	1 285	890	295	68	32 563
Landskrona	2 241	2 462	2 921	3 066	2 741	2 442	2 654	3 221	3 528	3 231	3 057	3 018	2 990	2 762	2 421	2 197	1 922	1 153	397	102	48 526
Lomma	876	1 304	1 704	2 055	979	435	665	1 200	1 502	1 672	1 924	1 872	1 631	1 356	1 027	950	1 045	901	358	73	23 527
Lund	5 398	5 928	6 989	8 655	19 055	11 164	7 408	8 044	8 722	8 350	7 841	7 415	6 671	5 916	5 206	5 024	4 367	3 142	1 083	277	136 673
Malmö	20 487	19 184	20 566	21 753	26 852	32 180	31 415	31 433	29 196	25 571	23 228	21 074	18 791	17 297	14 238	12 135	9 753	5 799	2 274	641	382 866
Osby	521	612	787	877	665	598	595	736	831	779	719	817	862	825	729	708	669	420	176	54	12 979
Perstorp	337	412	511	521	387	307	359	461	510	397	367	420	480	481	404	318	273	198	76	21	7 243
Simrishamn	597	706	807	870	724	620	692	874	916	859	924	1 148	1 490	1 727	1 643	1 512	1 353	793	337	84	18 673
Sjöbo	898	982	1 069	1 079	861	805	998	1 366	1 346	1 144	1 137	1 261	1 454	1 455	1 140	937	795	535	188	51	19 501
Skurup	966	1 081	1 206	1 093	869	771	1 007	1 371	1 403	1 158	1 038	1 116	1 176	1 133	834	787	660	411	142	41	18 260
Staffanstorps	1 481	1 842	2 275	2 193	1 307	1 049	1 391	2 069	2 391	2 203	1 959	1 791	1 651	1 395	1 012	899	985	784	340	76	29 094
Svalöv	735	881	1 030	952	785	660	811	1 091	1 154	996	924	936	942	832	631	568	467	266	108	28	14 826
Svedala	1 352	1 717	1 964	1 830	1 016	764	1 198	1 905	2 166	1 752	1 613	1 469	1 261	1 136	960	915	838	531	186	51	24 625
Tornedilla	560	659	753	787	656	570	614	800	892	793	851	873	922	978	921	791	657	418	171	46	13 712
Trelleborg	2 182	2 479	2 950	2 982	2 525	2 245	2 541	3 272	3 433	3 094	3 007	3 103	3 264	3 090	2 538	2 125	1 860	1 178	455	123	48 445
Vellinge	1 658	2 293	2 700	2 725	1 474	879	1 338	2 206	2 710	2 615	2 710	2 895	2 778	2 333	1 820	1 670	1 817	1 420	471	99	38 609
Ystad	1 237	1 521	1 818	1 923	1 625	1 487	1 581	1 940	2 039	1 935	1 958	2 110	2 355	2 329	2 228	2 089	1 877	1 148	403	104	33 707
Ångelholm	2 075	2 405	2 871	2 804	2 336	2 228	2 491	3 133	3 253	2 899	2 904	3 106	3 202	2 877	2 623	2 412	2 328	1 439	525	146	48 058
Åstorp	920	1 043	1 191	1 231	902	865	999	1 226	1 276	1 086	1 086	1 107	1 033	836	623	545	535	331	121	22	16 979
Örkevilunga	468	525	616	628	524	506	534	675	707	649	635	705	740	713	566	467	412	279	106	30	10 486
Östra Göinge	590	681	877	886	672	569	643	883	934	799	785	884	905	862	724	651	625	415	156	44	13 585

Befolkning 2031-12-31

Kommun	0-4	5-9	10-14	15-19	20-24	25-29	30-34	35-39	40-44	45-49	50-54	55-59	60-64	65-69	70-74	75-79	80-84	85-89	90-94	95+	Totalt
Bjuv	899	952	1 087	1 083	902	917	988	1 170	1 174	1 042	976	1 023	1 025	957	725	614	509	330	106	26	16 505
Bromölla	505	544	642	734	572	550	588	684	774	694	745	805	887	846	692	623	592	399	152	37	12 066
Buröv	1 116	1 201	1 361	1 385	1 220	1 140	1 187	1 448	1 661	1 546	1 415	1 229	1 129	1 064	880	730	593	396	162	45	20 906
Båstad	625	734	892	943	641	517	619	873	985	947	1 017	1 112	1 222	1 361	1 168	1 094	953	715	266	64	16 747
Eslov	1 758	1 910	2 262	2 392	2 142	1 875	1 889	2 414	2 682	2 350	2 179	2 273	2 159	2 023	1 557	1 383	1 194	805	307	78	35 633
Helsingborg	7 074	7 525	9 084	10 005	9 838	9 648	9 147	10 188	10 789	9 877	9 709	9 760	9 643	8 936	7 225	6 233	5 232	3 562	1 315	359	155 148
Hässleholm	2 373	2 570	3 027	3 188	2 855	2 658	2 785	3 412	3 635	3 170	3 016	3 234	3 443	3 327	2 755	2 439	2 187	1 654	618	169	52 513
Höganäs	1 277	1 506	1 739	1 833	1 182	980	1 273	1 722	1 984	1 839	1 912	2 047	1 924	2 053	1 701	1 673	1 645	1 184	423	98	29 998
Hörby	648	683	856	928	745	660	767	951	1 079	997	971	1 064	1 024	1 073	914	818	691	442	161	51	15 524
Hör	914	1 053	1 200	1 126	752	679	916	1 328	1 484	1 178	1 116	1 153	1 179	1 212	922	834	657	478	154	37	18 372
Klippan	833	874	1 018	1 038	956	899	984	1 149	1 187	1 094	1 112	1 170	1 197	1 216	962	802	734	486	169	48	17 925
Kristianstad	3 953	4 307	5 196	5 412	5 200	4 786	4 683	5 470	5 924	5 252	5 035	5 226	5 381	5 331	4 526	4 053	3 586	2 566	980	260	87 128
Kävlinge	1 502	1 772	2 227	2 334	1 502	1 140	1 485	2 058	2 495	2 277	2 317	2 400	2 118	1 813	1 370	1 191	1 227	960	313	74	32 575
Landskrona	2 264	2 372	2 895	3 071	2 781	2 498	2 633	3 120	3 560	3 305	3 089	3 006	2 962	2 922	2 394	2 207	1 878	1 242	412	106	48 717
Lomma	882	1 246	1 618	2 031	979	445	662	1 156	1 505	1 675	1 839	1 881	1 650	1 427	1 051	935	1 001	922	378	79	23 360
Lund	5 478	5 778	6 906	8 651	19 207	11 398	7 444	7 834	8 764	8 440	7 976	7 408	6 712	6 127	5 225	4 951	4 393	3 323	1 156	296	137 466
Malmö	20 823	18 751	20 377	21 877	26 214	32 903	31 464	30 722	29 618	25 936	23 665	21 354	18 905	17 674	14 407	12 290	9 845	6 119	2 294	650	385 889
Osby	526	588	775	860	686	611	587	706	845	782	742	794	850	825	757	702	636	459	178	57	12 965
Perstorp	339	399	505	526	390	314	359	445	504	410	381	403	465	505	388	330	276	202	79	21	7 241
Simrishamn	599	689	798	867	721	626	688	836	948	856	921	1 135	1 429	1 773	1 644	1 506	1 326	866	336	91	18 656
Sjöbo	905	946	1 056	1 080	875	816	1 007	1 277	1 395	1 177	1 125	1 256	1 408	1 511	1 163	926	794	550	199	54	19 520
Skurup	983	1 067	1 201	1 121	879	786	996	1 339	1 457	1 202	1 044	1 104	1 168	1 147	880	770	660	444	148	40	18 436
Staffanstorps	1 504	1 795	2 225	2 259	1 311	1 070	1 384	2 020	2 441	2 233	1 990	1 809	1 654	1 451	1 072	884	940	841	334	88	29 305
Svalöv	741	840	1 019	982	790	672	817	1 051	1 164	1 007	928	945	945	849	639	556	460	320	108	31	14 863
Svedala	1 370	1 661	1 954	1 876	1 014	782	1 196	1 837	2 172	1 842	1 586	1 496	1 249	1 188	971	911	835	562	190	52	24 745
Tomeåilla	563	634	750	786	658	577	607	777	894	826	853	842	935	996	915	803	645	441	177	50	13 729
Trelleborg	2 203	2 373	2 919	3 024	2 561	2 298	2 520	3 159	3 516	3 158	3 015	3 110	3 218	3 183	2 584	2 133	1 838	1 250	457	129	48 647
Vellinge	1 676	2 200	2 675	2 762	1 482	895	1 332	2 132	2 728	2 667	2 682	2 847	2 810	2 456	1 898	1 662	1 704	1 467	518	108	38 701
Ystad	1 255	1 457	1 815	1 951	1 646	1 525	1 567	1 890	2 094	1 953	2 018	2 089	2 298	2 426	2 218	2 109	1 867	1 227	423	108	33 935
Ångelholm	2 107	2 376	2 808	2 882	2 346	2 280	2 470	3 047	3 333	3 014	2 870	3 107	3 190	3 008	2 675	2 426	2 280	1 540	553	152	48 464
Åstorp	934	1 013	1 197	1 221	915	882	995	1 195	1 297	1 110	1 080	1 122	1 026	874	625	552	516	343	124	25	17 048
Örkevilunga	474	509	608	624	537	514	530	656	723	650	651	693	736	731	572	462	397	289	113	31	10 502
Östra Göinge	588	651	863	868	684	577	645	826	949	827	784	845	905	868	724	649	615	440	157	47	13 512

Befolkning 2032-12-31

Kommun	0-4	5-9	10-14	15-19	20-24	25-29	30-34	35-39	40-44	45-49	50-54	55-59	60-64	65-69	70-74	75-79	80-84	85-89	90-94	95+	Totalt
Bjuv	917	941	1 079	1 084	905	932	994	1 140	1 205	1 047	988	1 012	1 008	990	736	603	507	337	111	30	16 567
Bromölla	514	525	640	720	565	559	591	658	758	733	738	791	869	867	695	618	584	412	158	40	12 035
Buröv	1 136	1 178	1 338	1 404	1 223	1 159	1 198	1 405	1 674	1 587	1 420	1 246	1 114	1 099	901	725	597	398	176	47	21 026
Båstad	634	723	894	937	645	527	626	826	1 003	972	998	1 135	1 200	1 410	1 186	1 082	942	738	290	68	16 838
Eslov	1 788	1 870	2 226	2 407	2 143	1 908	1 914	2 328	2 692	2 425	2 202	2 219	2 158	2 062	1 611	1 374	1 175	838	319	84	35 743
Helsingborg	7 178	7 344	8 964	9 929	9 974	9 814	9 190	9 802	10 967	10 076	9 692	9 717	9 541	9 177	7 395	6 284	5 194	3 667	1 407	365	155 678
Hässleholm	2 407	2 515	3 004	3 138	2 902	2 695	2 805	3 244	3 744	3 233	3 006	3 174	3 383	3 465	2 795	2 422	2 138	1 685	654	169	52 579
Höganäs	1 303	1 480	1 736	1 837	1 176	998	1 281	1 670	2 030	1 884	1 908	2 038	1 922	2 123	1 734	1 643	1 595	1 251	474	100	30 184
Hörsby	655	670	815	930	759	668	771	906	1 084	1 023	969	1 061	1 030	1 080	933	797	702	458	173	52	15 535
Hör	930	1 043	1 177	1 150	750	689	924	1 281	1 511	1 214	1 134	1 143	1 158	1 245	943	825	666	491	164	39	18 478
Klippan	845	864	1 005	1 020	971	912	983	1 111	1 209	1 126	1 079	1 178	1 190	1 257	961	814	710	502	180	48	17 966
Kristianstad	4 010	4 247	5 021	5 454	5 220	4 875	4 695	5 258	6 021	5 369	5 045	5 133	5 380	5 394	4 549	4 093	3 490	2 670	1 048	276	87 248
Kävlinge	1 524	1 722	2 171	2 322	1 497	1 154	1 501	1 967	2 494	2 358	2 254	2 373	2 164	1 901	1 414	1 168	1 192	992	343	81	32 592
Landskrona	2 300	2 345	2 756	3 106	2 824	2 542	2 661	3 018	3 590	3 369	3 130	2 999	2 926	2 992	2 454	2 217	1 862	1 261	451	111	48 914
Lomma	893	1 190	1 591	1 944	984	451	664	1 114	1 519	1 647	1 777	1 907	1 637	1 488	1 084	948	956	910	413	82	23 199
Lund	5 590	5 764	6 769	8 465	19 403	11 573	7 538	7 630	8 802	8 477	8 127	7 427	6 736	6 334	5 281	4 903	4 399	3 367	1 305	312	138 203
Malmö	21 269	18 493	20 127	21 783	26 640	33 506	31 735	29 936	30 018	26 236	24 193	21 602	19 070	17 891	14 638	12 530	9 880	6 347	2 412	672	388 977
Osby	534	578	754	848	694	622	591	679	841	806	745	780	820	866	759	693	630	476	179	59	12 954
Perstorp	343	392	491	531	392	319	361	422	506	428	386	386	460	518	398	326	283	196	83	23	7 242
Simrishamn	606	675	766	868	728	637	690	794	965	872	923	1 114	1 397	1 793	1 647	1 516	1 302	890	369	95	18 645
Sjöbo	916	925	1 045	1 067	881	831	1 014	1 222	1 409	1 220	1 147	1 206	1 392	1 528	1 201	930	768	570	213	59	19 543
Skurup	1 004	1 056	1 199	1 135	891	800	1 003	1 295	1 479	1 244	1 067	1 099	1 150	1 194	892	771	663	467	156	40	18 606
Staffanstorps	1 535	1 775	2 194	2 250	1 332	1 089	1 404	1 947	2 482	2 280	2 004	1 834	1 649	1 492	1 129	899	903	849	365	97	29 510
Svalöv	751	812	1 007	1 002	788	682	830	1 008	1 170	1 045	935	921	943	870	650	562	449	331	116	30	14 902
Svedala	1 396	1 604	1 976	1 835	1 057	794	1 207	1 762	2 201	1 879	1 613	1 494	1 251	1 245	967	908	821	581	216	54	24 862
Tomejilla	570	624	725	789	658	587	610	740	898	845	853	847	933	1 010	933	794	643	455	186	49	13 750
Trelleborg	2 237	2 325	2 840	3 075	2 569	2 341	2 540	3 053	3 574	3 187	3 051	3 129	3 133	3 271	2 671	2 151	1 806	1 278	491	134	48 854
Vellinge	1 703	2 123	2 684	2 753	1 485	907	1 342	2 056	2 751	2 734	2 684	2 805	2 745	2 621	1 933	1 664	1 601	1 501	576	121	38 792
Ystad	1 280	1 427	1 798	1 946	1 671	1 554	1 588	1 813	2 150	1 968	2 039	2 095	2 268	2 519	2 175	2 154	1 846	1 297	460	109	34 159
Ångelholm	2 148	2 316	2 781	2 932	2 351	2 328	2 501	2 938	3 421	3 075	2 918	3 084	3 188	3 134	2 684	2 461	2 217	1 640	587	162	48 865
Åstorp	952	993	1 198	1 212	921	896	1 004	1 160	1 307	1 141	1 098	1 105	1 013	920	628	563	495	350	133	27	17 117
Örkelunga	482	506	596	617	540	523	534	627	733	676	650	688	718	742	589	474	376	298	119	32	10 522
Östra Göinge	590	643	834	855	681	586	643	781	965	848	780	823	890	890	736	633	595	458	166	49	13 449

Befolkning 2033-12-31

Kommun	0-4	5-9	10-14	15-19	20-24	25-29	30-34	35-39	40-44	45-49	50-54	55-59	60-64	65-69	70-74	75-79	80-84	85-89	90-94	95+	Totalt
Bjuv	936	939	1 059	1 082	913	947	1 008	1 111	1 211	1 078	993	1 009	995	986	777	605	475	351	126	31	16 634
Bromölla	524	524	619	711	559	568	594	635	758	736	736	788	847	887	706	617	575	416	167	43	12 010
Buröv	1 159	1 172	1 307	1 413	1 225	1 179	1 211	1 377	1 669	1 600	1 458	1 252	1 142	1 096	925	726	597	408	185	49	21 148
Båstad	644	707	886	943	651	535	634	796	1 019	993	1 006	1 112	1 224	1 402	1 218	1 078	941	745	319	74	16 927
Eslov	1 820	1 855	2 168	2 394	2 168	1 936	1 933	2 259	2 691	2 484	2 228	2 194	2 161	2 087	1 688	1 346	1 152	865	341	89	35 859
Helsingborg	7 299	7 238	8 745	9 931	10 017	9 994	9 279	9 479	10 984	10 312	9 726	9 719	9 480	9 282	7 675	6 282	5 210	3 655	1 546	383	156 235
Hässleholm	2 446	2 497	2 941	3 160	2 875	2 735	2 831	3 158	3 703	3 381	3 013	3 128	3 353	3 493	2 849	2 418	2 104	1 633	718	172	52 659
Höganäs	1 330	1 472	1 727	1 822	1 179	1 014	1 292	1 625	2 041	1 957	1 918	2 009	1 966	2 106	1 787	1 678	1 528	1 293	518	106	30 370
Hörby	664	664	792	912	760	683	777	875	1 068	1 056	989	1 019	1 053	1 087	945	813	682	474	186	55	15 552
Hör	948	1 033	1 160	1 160	754	701	933	1 249	1 494	1 287	1 146	1 133	1 154	1 269	954	829	678	473	191	40	18 584
Klippan	859	859	978	1 030	968	924	984	1 083	1 213	1 151	1 095	1 167	1 189	1 228	1 009	815	709	510	192	50	18 013
Kristianstad	4 074	4 153	4 920	5 478	5 222	4 952	4 736	5 078	6 021	5 526	5 051	5 100	5 299	5 453	4 687	4 038	3 478	2 725	1 107	290	87 386
Kävlinge	1 549	1 708	2 074	2 315	1 496	1 172	1 521	1 905	2 476	2 423	2 243	2 300	2 223	1 954	1 480	1 182	1 111	1 008	388	89	32 618
Landskrona	2 341	2 321	2 681	3 080	2 860	2 584	2 681	2 954	3 552	3 462	3 166	2 999	2 928	3 010	2 547	2 195	1 866	1 275	497	115	49 116
Lomma	906	1 164	1 547	1 855	980	459	671	1 071	1 511	1 642	1 766	1 858	1 682	1 502	1 154	930	918	895	446	89	23 047
Lund	5 708	5 770	6 582	8 406	19 427	11 771	7 638	7 458	8 770	8 629	8 207	7 439	6 860	6 423	5 323	4 879	4 429	3 378	1 462	328	138 888
Malmö	21 766	18 426	19 792	21 646	26 863	34 181	32 100	29 348	30 082	26 787	24 554	21 912	19 244	17 970	15 111	12 600	9 964	6 536	2 560	694	392 135
Osby	543	566	738	833	701	627	596	659	834	822	753	757	830	873	761	697	620	475	202	59	12 947
Perstorp	348	385	480	533	392	326	364	409	500	437	391	390	445	518	412	332	267	201	90	24	7 245
Simrishamn	613	655	760	857	727	649	689	766	953	910	920	1 101	1 380	1 757	1 699	1 489	1 277	945	390	102	18 640
Sjöbo	930	921	1 019	1 057	884	842	1 018	1 190	1 420	1 233	1 157	1 205	1 369	1 525	1 233	933	779	571	223	62	19 571
Skurup	1 025	1 047	1 201	1 132	910	814	1 013	1 266	1 495	1 288	1 092	1 094	1 144	1 192	952	747	660	490	168	42	18 771
Staffanstorps	1 567	1 756	2 135	2 276	1 342	1 108	1 417	1 900	2 474	2 337	2 063	1 820	1 668	1 516	1 206	897	888	841	393	104	29 708
Svalöv	764	809	970	1 008	796	694	841	967	1 174	1 081	947	909	933	884	661	565	451	331	128	30	14 943
Svedala	1 423	1 597	1 902	1 881	1 057	809	1 219	1 705	2 189	1 965	1 624	1 469	1 281	1 251	1 006	886	807	618	233	57	24 976
Tomeåilla	578	616	704	788	660	599	610	713	890	858	881	841	930	1 009	928	812	651	458	198	53	13 775
Trelleborg	2 275	2 308	2 758	3 070	2 598	2 381	2 570	2 937	3 560	3 314	3 087	3 087	3 167	3 252	2 748	2 230	1 759	1 296	531	140	49 069
Vellinge	1 732	2 098	2 623	2 756	1 490	921	1 353	1 987	2 769	2 788	2 713	2 739	2 754	2 680	1 980	1 687	1 573	1 468	633	137	38 881
Ystad	1 306	1 408	1 770	1 947	1 682	1 585	1 608	1 767	2 137	2 056	2 045	2 100	2 258	2 557	2 209	2 165	1 821	1 337	502	117	34 378
Ångelholm	2 193	2 307	2 690	2 983	2 375	2 361	2 535	2 860	3 440	3 198	2 925	3 100	3 154	3 234	2 723	2 508	2 183	1 681	649	166	49 263
Åstorp	972	991	1 157	1 223	927	911	1 014	1 134	1 307	1 186	1 109	1 083	1 030	931	651	551	492	354	135	30	17 189
Örkelunga	492	498	588	620	535	534	537	615	729	692	657	692	711	744	598	478	370	291	130	34	10 545
Östra Göinge	594	638	781	870	675	597	645	747	964	874	779	804	871	901	738	649	584	441	189	52	13 995

Region Skåne
291 89 Kristianstad
Telefon: 044-309 30 00
utveckling.skane.se

