



Skånes befolkningsprognos år 2016 – 2025

Innehåll

Sammanfattning	6
Skåne passerade 1,3 miljoner invånare under 2015	7
Kraftigt ökad invandring- Minskade ansökningar av asyl	8
Många personer i familjebildande åldrar	10
Fler barn och äldre	10
Ökning i de fyra hörnen	12
Ökad invandring till sydväst	12
Tilltagande födelsenetto i nordväst	13
Inrikes nettoutflyttning från nordost	13
Äldre befolkning ger fler dödsfall än födslar i sydöst	14
Utvecklingen i Skånes kommuner	15
Förändrade flyttmönster	15
Naturlig folkminskning i var tredje kommun	15
Störst ökning i Malmö, Lund och Helsingborg	16
Stor ökning av skolbarn, framförallt i de sydvästra kommunerna	16
Källor	16
Tabellbilaga	17

Skånes befolkningsprognos 2016-2025

Region Skåne
 Avdelningen för regional utveckling
 Samhällsanalys
 291 89 Kristianstad
 Layout: Wilma Designbyrå
 Omslagsbild: Leif Johansson

Förord

Region Skåne har ansvaret för bland annat regionala bedömningar av den ekonomiska utvecklingen samt prognoser över sysselsättning och befolkning. Region Skåne tar därför årligen fram befolkningsprognoser för Skåne och dess kommuner.

Befolkningsprognoserna är ett viktigt underlag i Region Skånes planeringsarbete. För dimensionering av regionens verksamheter är den framtida befolkningens storlek och åldersfördelning en viktig komponent. Även andra myndigheter och organisationer använder sig av Region Skånes befolkningsprognoser i sitt planeringsarbete.

Befolkningsprognosen för perioden 2016-2025 har utarbetats inom avdelningen för regional utveckling, enheten för samhällsanalys. Prognosens basår är Skånes befolkning den 31 december 2015. Statistiska centralbyråns prognos över Sveriges framtida befolkning är ett underlag till prognosen och Skånes kommuner har bistått med underlag kring det planerade bostadsbyggandet. Förutom denna rapport finns en separat bilaga som beskriver den metod och de antaganden som ligger till grund för prognosen. Det går att ladda ner filer från Region Skånes hemsida utveckling.skane.se med prognoserna i olika grupperingar efter kommun, ålder och kön.

Vid frågor rörande befolkningsprognosen kontakta:

Avdelningen för regional utveckling, Samhällsanalys
Simon Sköld, 040 675 31 36
simon.skold@skane.se

Sammanfattning

Skånes befolkning förväntas under prognosperioden öka med 12 procent eller 162 000 invånare, från 1 303 627 31 dec 2015, till cirka 1 465 000 invånare år 2025. Befolkningsökningen ligger kring rikets förväntade utveckling för tidsperioden. Ökningstakten i såväl riket som i Skåne förväntas vara starkare i början av prognosperioden. Detta då det stora antalet flyktingar som kom under 2015, förväntas få beslut om uppehållstillstånd och därmed kan ingå i den folkbokförda befolkningen.

Befolkningsökningen består av både nyfödda barn och nyinflyttade personer. Under prognosperioden kommer de stora barnkullarna som föddes runt 1990 upp i åldrar där fruktsamheten är hög. I kombination med en stor inflyttning bidrar detta till att Skåne kommer att ha en stark befolkningstillväxt de närmsta åren. Antalet personer som avlider förväntas att vara ungefär lika från år till år under prognosperioden.

Flyktingströmmar från framförallt Syrien, Afghanistan och Irak som varit stora under framförallt 2015, förväntas minska kraftigt under prognosperioden. Detta på grund av bland annat gränskontroller och hårdare lagstiftning i många EU länder såväl som i Sverige kraftigt minskar möjligheterna att ta sig till Sverige.

Under den närmaste tioårsperioden kommer Skånes åldersstruktur att förändras ganska markant, trots att medelåldern endast förväntas öka med mindre än ett halvt år. Det är framförallt barn och personer i åldrarna 80 år och äldre som förväntas öka mest fram till 2025.

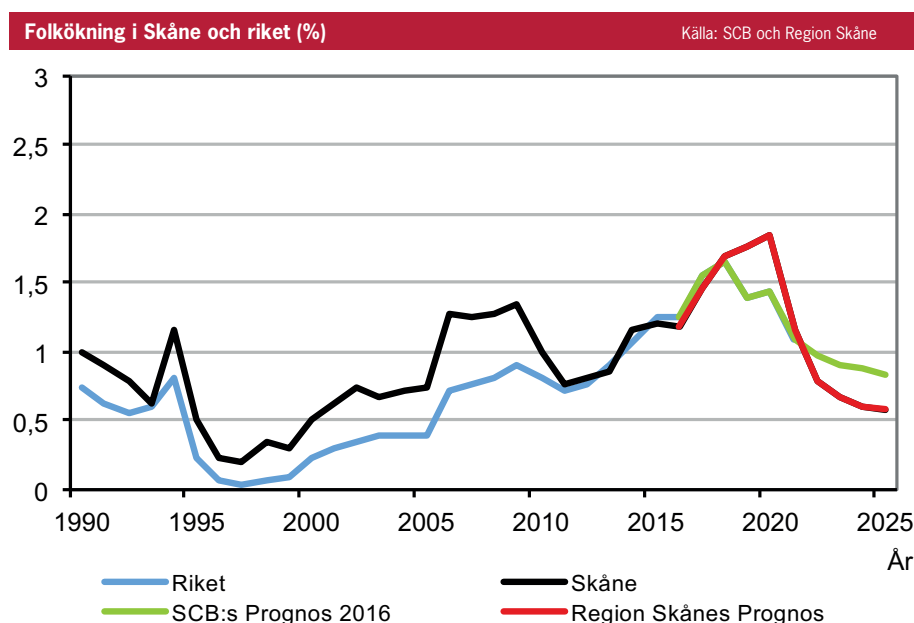
Under prognosperioden förväntas Malmö, Lund och Helsingborg fortfarande vara de kommuner som ökar mest, räknat i antal personer. Ser man till den procentuella ökningen har de stora kommunerna en stor förväntad folkökning, men även flera av de mindre kommunerna i västra Skåne. Här utmärker sig exempelvis Landskrona och Staffanstorps. I slutet av prognosperioden förväntas folkmängden öka i de flesta skånska kommuner.

Prognosen visar på en ökad koncentration av unga till de stora städerna, samt större demografiska skillnader mellan stad och land. Trenden att fler unga väljer att bosätta sig i städer fortsätter och fler förväntas också få åtminstone sitt första barn där och flyttar inte lika snabbt till kranskommunerna när barnåren nalkas. Detta leder till att Skånes tre största städer Malmö, Helsingborg och Lund förväntas öka sin procentuella andel av Skånes födda barn under prognosperioden, samtidigt som städernas andel av Skånes äldre förväntas minska.

Skåne passerade 1,3 miljoner under 2015

Folkmängden i Skåne uppgick till 1 303 627 personer vid årsskiftet 2015/2016 och passerade 1,3 miljoner i september 2015. Fram till 2025 väntas Skånes folkmängd öka med cirka 162 000 individer till 1 465 000 personer, vilket är en ökning med 12 procent. Det är högre än under de senaste tio åren, då Skåne ökade med drygt 10 %.

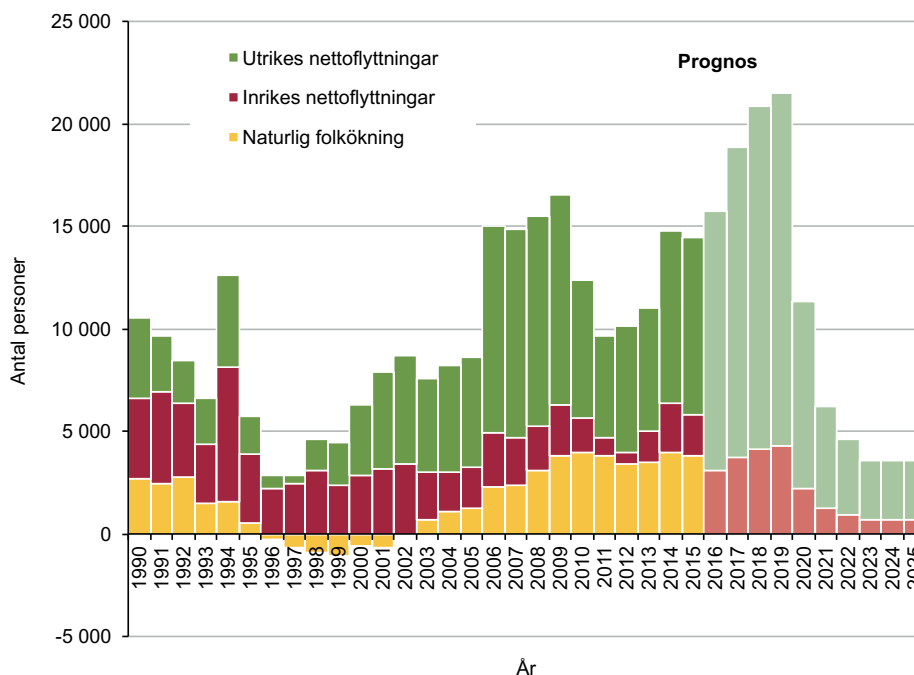
Sedan början av 1980-talet har Skånes folkmängd ökat i snabbare takt än i riket som helhet, främst för att inflyttningen till Skåne från andra län varit större än utflyttningen. Under 2015 var ökningen i Skåne 1,1 %, vilket var på samma nivå som föregående år. I figur 1 visas den årliga procentuella befolkningsökningen för Skåne respektive riket.



Mellan 2006 och 2009 var befolkningsökningen särskilt stor i Skåne. Orsaken till detta var främst en stor inflyttning från utlandet. De utrikes inflyttningarna antas få en ökad del av Skånes folkökning under prognosperioden. De inrikes nettoflyttningarna till Skåne som avtagit under senare år, började öka 2013 och väntas åter spela en större del i Skånes folkökning. Även barnafödandet ligger på en hög nivå och det föds fler barn under året än det avlider personer, antalet avlidna har legat stabilt på samma nivå under många år.

Komponenterna bakom Skånes folkökning

Källa: SCB och Region Skåne

**Naturlig folkökning eller folkminskning:**

Födda minus döda.

Nettoflyttning:

Antalet inflyttade minus utflyttade.

Vid nettointflyttning är inflyttningen större än utflyttningen och motsvarande är utflyttningen större än inflyttningen vid nettoutflyttning.

Nettoflyttningar kan delas in i inrikes nettoflyttningar inom Sverige och utrikes nettoflyttningar som avser flyttrelationen med utlandet.

Kraftigt ökad invandring- Minskade ansökningar om asyl

Den flyktingsituation som uppstod under hösten 2015 var en humanitär kris vars omfattning till och med blev större än under Balkankriget. EU:s gemensamma grundprinciper för en reglerad asylmigration sattes till stora delar ur spel, det vill säga yttre gränskontroller, registrering vid inresa och att asylansökan ska prövas i första land. Från juli 2015 fram till årsskiftet 15/16 anlände en miljon flyktingar till EU från främst Syrien, Afghanistan och Eritrea, via Turkiet till Grekland och vidare genom västra Balkan upp mot framförallt norra Europa.

Nästan 163 000 personer sökte asyl i Sverige under 2015, för 2016 tror Migrationsverket att det kommer 60 000 enligt deras aprilprognos, men signaler har kommit om att de kommer att sänka sina antaganden till sitt lägsta-alternativ om 40 000. Trots minskad asylinvandring på grund av politiska beslut, medför det som hände under 2015 att det i april fanns 173 000 inskrivna i Migrationsverkets mottagningssystem i väntan på beslut, av dessa fanns 19 000 i Skåne.

Denna prognos utgår från migrationsverkets prognos från april 2016, med ett sänkt antagande av asylinvandring från framförallt Syrien och Afghanistan. Statistiska centralbyråns (SCB:s) prognos "Sveriges framtida befolkning 2015-2060" används som underlag för att prognostisera Skånes in- och utvandring på lite längre sikt och antagande kring flyttrisker etc. SCB:s bedömning i sin prognos gör antaganden för asylinvandringen som bygger på Migrationsverkets tidigare prognos för asylinvandringen, vilken visade betydligt högre antal asylsökande. Migrationsverkets handläggningstid för den som söker asyl idag är mellan 15 och 24 månader, det betyder att de migranter som kommer under hösten 2015, får besked om uppehållstillstånd i Sverige 2017 och därmed kan ingå i befolkningsstatistiken.

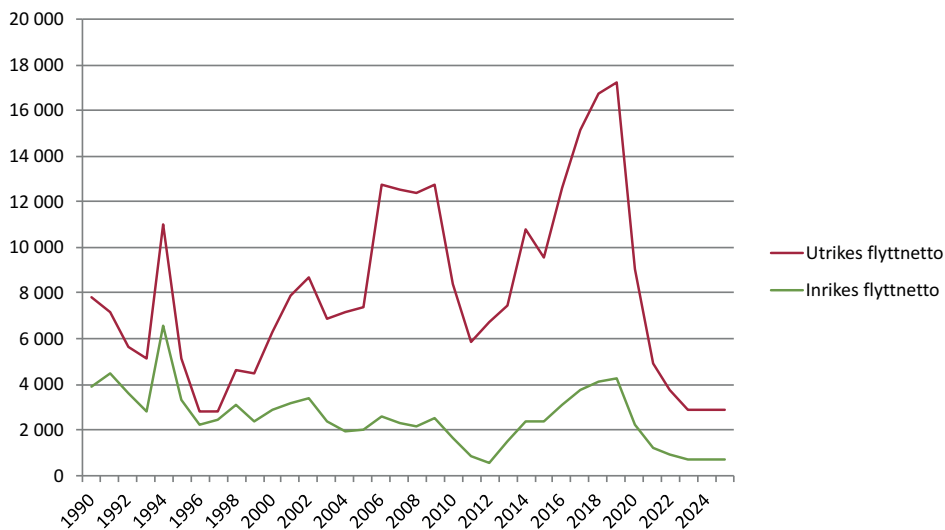
Flyttningar i stort kan variera mycket från år till år och är därför den del av befolkningsprognoser som har störst osäkerhet. Skåne har under en längre period haft en nettointflyttning, då inflyttningen varit större än utflyttningen. Under åren 2006-2009 var i synnerhet den utrikes nettointflyttningen till Skåne stor, vilket berodde på att invandringen till Skåne och övriga riket var stor. 2010-2013 var inflyttningen till Skåne från utlandet på en lägre nivå, samtidigt som utflyttningen till andra länder ökade. Under 2015 minskade flyttnettot till övriga Sverige medan flyttnettot från

utlandet ökade något. En förklaring som nämns till att inrikes flyttnettot fortsatt är på en ganska låg nivå kan vara att det varit svårare att hitta en bostad, samt att hitta arbete i Skåne eller Köpenhamn. Skåne har en låg sysselsättningsgrad (andelen sysselsatta i förhållande till befolkningen i åldern 20-64 år) jämfört med övriga riket och en hög ungdomsarbetslöshet.

Flyktingströmmen påverkar prognosen som mest under perioden 2017-2019, detta byggs på Migrationsverkets prognos och deras antaganden om handläggningstider på 15-24 månader. Antalet asylsökanden förväntas minska kraftigt under 2016, inte på grund av minskade anledningar att söka asyl, utan på grund av att det mycket svårare att komma in i Europa och till Sverige. De närmaste åren förväntas anhörginvandringen minska på grund av hårdare lagstiftning. Migrationen till och från andra EU-länder väntas fortsätta att öka. På längre sikt antas en fortsatt invandring från oroshärdar i

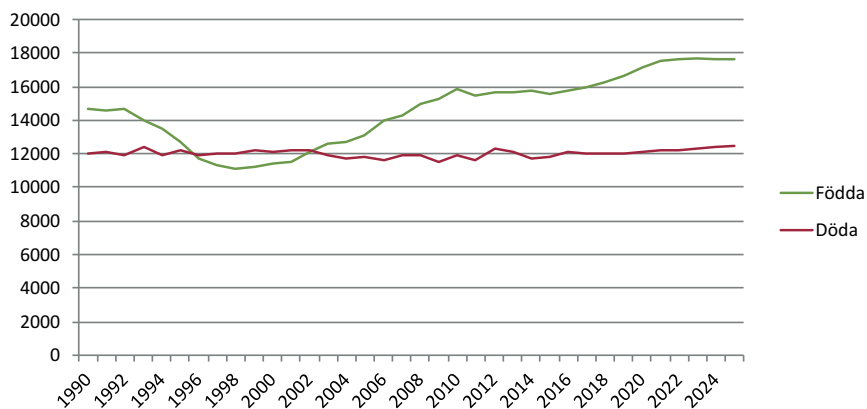
Skånes nettoflyttning

Källa: SCB och Region Skåne



Antal födselar och dödsfall i Skåne

Källa: SCB och Region Skåne



världen, men den antas inte vara på samma höga nivå som idag och de närmast kommande åren.

Antagandena kring de inrikes flyttningarna grundar sig på historiska, observerade flyttmönster samt Skånes och övriga rikets åldersstruktur. Sammantaget innebär det att nettoinflyttningen till Skåne ökat framförallt beroende på ökad invandring, de historiskt höga invandring från framförallt Irak under perioden 2006-2009 förväntas slås under de närmsta åren.

Många personer i familjebildande åldrar

Barnafödandet i Skåne har ökat de senaste åren, vilket delvis beror på att kvinnor i fruktsam ålder föder fler barn, men mest på att antalet personer i fruktsam ålder har ökat. Under hela prognosperioden förväntas barnafödandet att öka svagt. Detta antagande grundar sig främst på att antalet personer i barnafödande åldrar ökar, dels genom inflyttning och dels genom det naturliga åldrandet. Det är de stora barnkullarna från slutet av 1980-talet och början av 1990-talet som har kommit upp i barnafödande ålder. Antalet personer som avlider förväntas vara stabilt under prognosperioden, trots att antalet äldre ökar. Det är först efter prognosperioden som allt fler kommer upp i åldrar där dödsriskerna är höga och antalet dödsfall förväntas då således att öka.

Fler barn och äldre

Under den närmsta tioårsperioden kommer Skånes åldersstruktur att förändras ganska markant, se figur 5. Trots detta förväntas medelåldern bara öka med mindre än ett halvt år. Det är framförallt barn och unga och personer i åldrarna 80 år och äldre som förväntas öka mest fram till 2025.

Antalet yngre barn förväntas att öka, men osäkerheten är stor redan på kort sikt eftersom prognosen grundar sig på antaganden kring det framtida barnafödandet. Kommunerna har en skyldighet att erbjuda de yngre barnen förskoleverksamhet eller pedagogisk omsorg inom fyra månader efter ansökan. Variationer i årskullarna ställer därför krav på kommunernas planering. Antalet skolbarn förväntas att öka under prognosperioden, vilket kommer att resultera i behov av fler skolplatser.

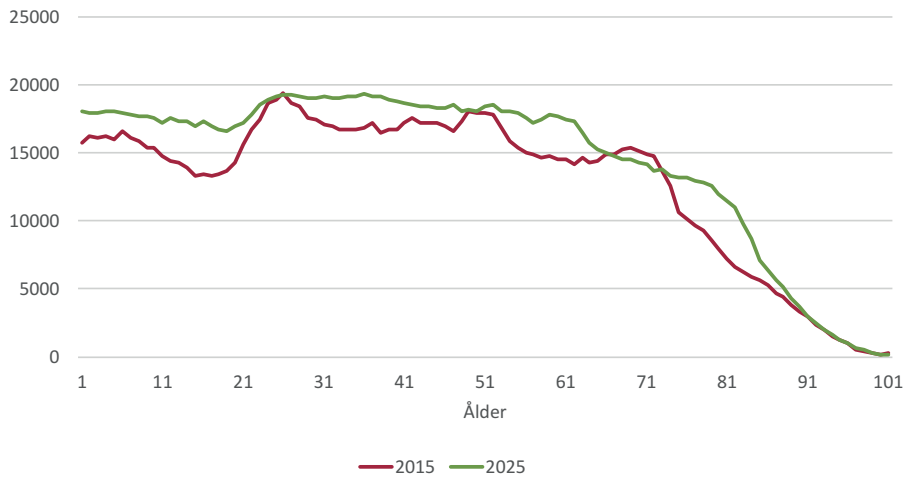
Antalet personer i åldern 20-64 år förväntas öka med cirka 73 000 personer fram till 2025, mycket tack vare inflyttning till länet, trots det ökar gruppen inte lika snabbt som befolkningen i övrigt. Trots att befolkningen i de mest yrkesaktiva åldrarna 25-64 år ökar, har Skåne den lägsta förvärvsfrekvensen (andel sysselsatta i förhållande till befolkningen) bland Sveriges län, även då man inkluderar arbetspendlingen till Danmark. Enligt Region Skånes arbetsmarknadsprognos beräknas dock den totala efterfrågan på arbetskraft i Skåne öka med nästan 44 000 personer, eller drygt åtta procent mellan 2009 och 2020. Den åldrande befolkningen har lett till en debatt kring pensionsåldern och i framtiden kommer kanske de mest yrkesaktiva åldrarna att förändras.

Antalet äldre förväntas öka under prognosperioden där det har stor påverkan att de allra äldsta som är 80 år och äldre, förväntas öka med över 30 procent under prognosperioden. Även om antalet äldre ökar har dödligheten i olika åldrar minskat och fler lever allt längre. Det ökade antalet äldre personer kommer att påverka kommunernas äldreomsorg, men även hälso- och sjukvården i Region Skåne, dock kommer den största effekten efter prognostidens slut.

Befolkningens förändrade åldersstruktur i Skåne kommer att påverka olika sektorer på arbetsmarknaden, så som barnomsorg, skola och äldreomsorg. Åldersstrukturen kommer förmodligen även att påverka efterfrågan på olika boendeformer.

Skånes åldersstruktur 2015 och prognos 2025

Källa: SCB och Region Skåne



Jämförelse i åldersstrukturen 2015 och 2025

Källa: SCB och Region Skåne

Ålder	Befolkning		Förändring	
	2015	2025	Antal	Procent
0-6 år	113282	125983	12701	11.2
7-15 år	130871	156893	26022	19.9
16-19 år	54683	67266	12583	23.0
20-64 år	750676	823343	72667	9.7
65-79 år	187710	204875	17165	9.1
80-w	66405	86969	20564	31.0
Totalt	1303627	1465329	161702	12.4

Ökning i de fyra hörnen

Åldersstrukturen skiljer sig mellan Skånes västra och östra sida vilket påverkar den naturliga folkökningen. Västra Skåne, framför allt i sydväst, är befolkningen yngre och det föds många barn, vilket ger en naturlig folkökning. Den östra sidan av Skåne har nästan inte någon naturlig folkökning alls. Västra Skåne har haft en mer gynnsam demografisk utveckling vilket skapar goda förutsättningar för framtidens arbetskraftsförsörjning.

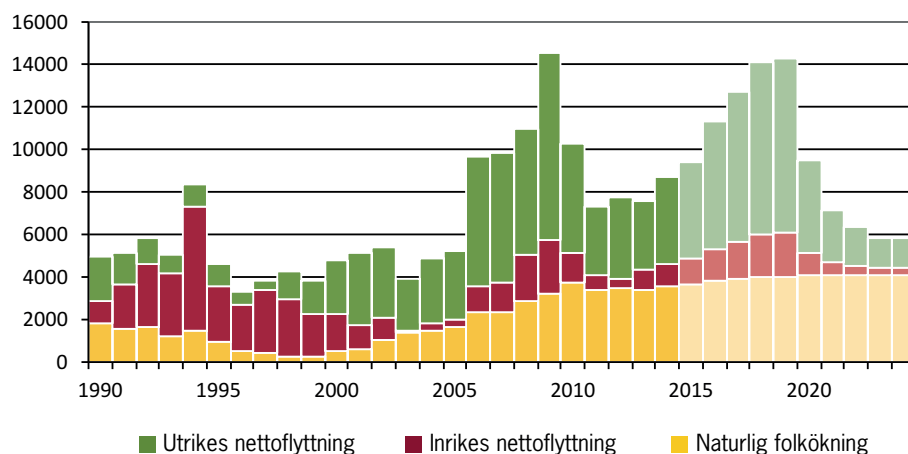
Ökad invandring till sydväst

I sydvästra Skåne bor drygt hälften av Skånes befolkning. Det är sydvästra Skåne som har haft den kraftigaste folkökningen av de fyra regiondelarna sedan slutet av 1980-talet. Inflyttningen till området har varit stor de senaste åren, främst från utlandet men även från övriga riket. Inflyttarna är unga och det föds många fler barn än det avlider personer i området.

Sydvästra Skåne förväntas även under prognosperioden ha den kraftigaste folkökningen i Skåne, med många födda barn och stor inflyttning, framförallt utrikes ifrån. På längre sikt förväntas inflyttningen från utlandet att minska och utflyttningen till utlandet att öka, vilket framöver kraftigt minskar den utrikes nettoinflyttningen under prognosperioden.

Folkökning i sydvästra Skåne

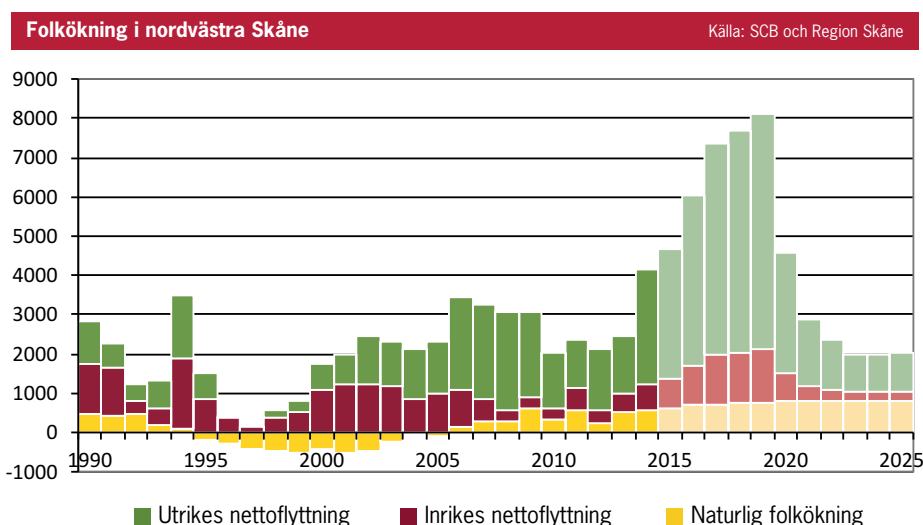
Källa: SCB och Region Skåne



Tilltagande födelsenetto i nordväst

En fjärdedel av Skånes befolkning bor i nordvästra Skåne. Befolkningsökningen har varit stor de senaste femton åren, men runt år 2000 hade regiondelen en naturlig folkminskning, då antalet personer som avled under åren var fler än antalet födda barn.

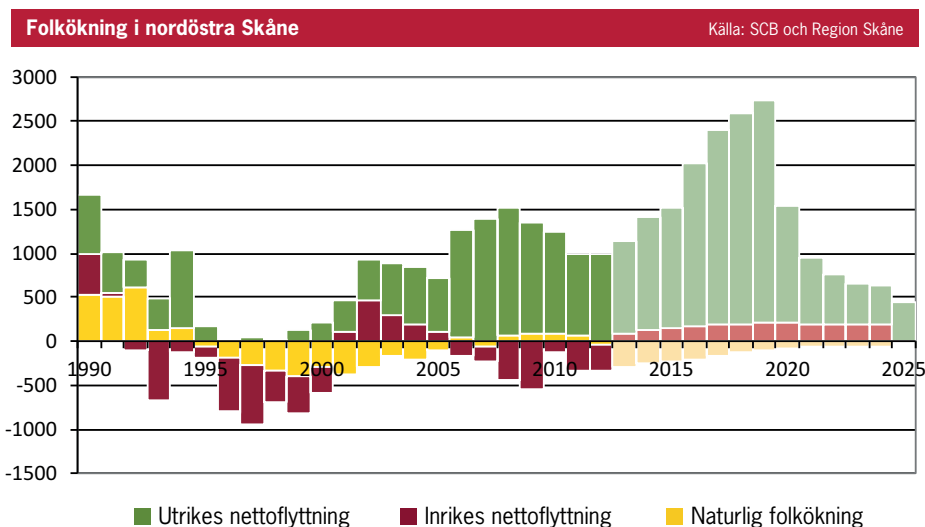
Utvecklingen har dock vänt de senaste åren och det föds fler barn, både för att antalet kvinnor i fruktsam ålder har ökat och för att det föds fler barn per kvinna i regiondelen. Inflyttningen till nordvästra Skåne antas vara mycket stor under prognosperioden samtidigt som utflyttningen väntas öka något.



Inrikes nettoutflyttning från nordost

Nordöstra Skåne, med 15 procent av Skånes befolkning, har haft den svagaste relativa befolkningsutvecklingen av regiondelarna sedan slutet av 1980-talet. I slutet av 1990-talet hade regiondelen en relativt kraftig befolkningsminskning, bland annat på grund av att den inrikes utflyttningen var relativt stor under 1990-talet. Utvecklingen vände dock i början av 2000-talet och regiondelen fick en inrikes nettoinflyttning. Nettot har blivit negativt de senaste åren.

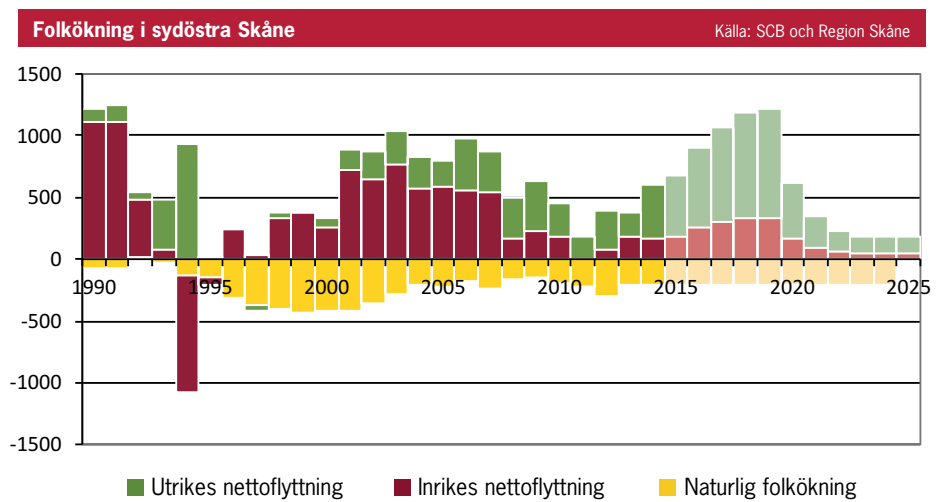
Under den kommande tioårsperioden förväntas nordöstra Skånes folkmängd att öka något, främst tack vare utrikes nettoinflyttning. Den inrikes nettoutflyttningen förväntas att avta.



Äldre befolkning ger fler dödsfall än födselar i sydöst

Befolkningen i sydöstra Skåne, (motsvarande 7,5 procent av Skånes folkmängd) minskade under slutet av 1990-talet, men därefter har trenden vänt uppåt. Sydöstra Skåne har den äldsta befolkningen av regiondelarna och detta är den främsta orsaken till den svaga folkökningen. Varje år avlider det fler personer än det föds. De senaste tio åren har inflyttningen dock varit så stor att folkmängden ökat trots den naturliga folkminskningen. Åldersfördelningen bland inflyttarna är betydligt äldre än till övriga regiondelar.

Under prognosperioden väntas barnafödandet stanna kvar på en stabil nivå och inflyttningen förväntas fortsatt vara på en relativt hög nivå.



Utvecklingen i Skånes kommuner

Region Skånes kommunprognoser kan skilja sig ganska kraftigt åt från kommunernas egna bedömningar av befolkningsutvecklingen. Det beror främst på att Region Skåne använder sig av en metodik där kommunernas flyttningar stäms av mot den skattade nettoutflyttningen för respektive regiondel. Utan denna avstämning, skulle den skattade årliga folkökningen för hela Skåne län bli större än vad som bedömts som rimlig i de regionala prognoserna. Avstämningen får kraftigast genomslag de år när det planerade bostadsbyggandet är stort.

Förändrade flyttmönster

Flyttningarna mellan kommunerna i Skåne är omfattande. Det generella flyttningmönstret är att ungdomar flyttar från en mindre kommun till en större kommun, vanligen för att studera eller uppleva stadslivet. Utbudet av mindre lägenheter och hyresrätter, som är mer omfattande i de större kommunerna är förmodligen också en orsak till flyttmönstret. När ungdomarna några år senare bildar familj och skaffar barn, flyttar de ut från den större kommunen för att bosätta sig i någon mindre närliggande kommun, där det finns gott om bostäder lämpliga för barnfamiljer. Trenden att fler unga väljer att bosätta sig i städer fortsätter och fler förväntas också få åtminstone sitt första barn där och flyttar inte lika snabbt till kranskommunerna när barnaåren nalkas.

Under 1990-talet koncentrerades befolkningsökningen framförallt till de större kommunerna med Malmö, Lund och Helsingborg i spetsen. Av Skånes kommuner är det också främst dessa som lockar flyttare till länet. Bostadsbyggandet i dessa kommuner hade dock svårt att svara mot den stora bostadsefterfrågan och flera kommuner med nettoutflyttning före år 2000 fick en vändning i flyttmönstret, vilket delvis kan förklaras av prisutvecklingen på bostadsmarknaden och förbättrade pendlingsmöjligheter.

Efter några år med hög inflyttning från utlandet till Skåne avtog inflyttningen 2011 för att sedan rejält ta fart igen 2014. Under 2015 hade en kommun i Skåne fler utflyttare än inflyttare och de stora kommunerna Malmö, Lund och Helsingborg återfinns bland de kommuner som har en stor folkökning i förhållande till deras folkmängd. Trots att inflyttningen bedöms vara lite högre de närmsta åren bedöms inflyttningen fortsätta att spridas i Skåne på grund av bostadsbrist, bostadspriser och olika boendepreferenser.

Under prognosperioden visar utvecklingen på en ökad koncentration av Skånes yngre till regionens större städer. Om vi tar Skånes tre största städer, Malmö, Helsingborg och Lund och hur stor andel av Skånes unga som bor i dessa städer, så ökar städernas andel av Skånes unga (19-24 år) med 2 % -enheter, medan de tre städernas andel av Skånes äldre (65 år och äldre) förblir oförändrad under prognosperioden.

Naturlig folkminskning i var tredje kommun

En tredjedel av Skånes kommuner har en naturlig folkminskning, det vill säga att det avlider fler personer än det föds barn i kommunen. Antalet kommuner med naturlig befolkningsminskning förväntas dock att minska under prognosperioden. Hur antalet födselar och dödsfall förändras över tiden beror dels på åldersstrukturen men även på flyttningarna och dess åldersstrukturer. En del kommuner har historiskt sett haft en hög medelålder hos sina inflyttare, vilket i förlängningen ger ett lägre barnafödande i kommunen.

Störst ökning i Malmö, Lund och Helsingborg

Under prognosperioden förväntas Malmö, Lund och Helsingborg fortfarande vara de kommuner vars befolkning ökar mest, räknat i antal personer. Ser man till den procentuella folkökningen har de stora kommunerna stor förväntad ökning, men även flera av de kringliggande kommunerna. Här utmärker sig till exempel Landskrona och Staffanstorps. I slutet av prognosperioden förväntas folkmängden öka i de flesta skånska kommuner.

Stor ökning av skolbarn, framförallt i de sydvästra kommunerna

Det finns relativt stora skillnader i kommunernas åldersstruktur, vilket till stor del påverkas av flyttningar. Tre stora drag kan dock utläsas som gäller för nästan alla Skånes kommuner;

- Antalet elever i grundskolan ökar i spåren av ett ökat barnafödande.
- Antalet gymnasieungdomar och unga i åldern 20-24 år minskar allt eftersom de stora barnkullarna som föddes runt 1990 blir äldre.
- Antalet äldre personer ökar, eftersom de stora barnkullarna från 1940-talet blir äldre.

Källor

Migrationsverkets verksamhet och kostnadsprognos april 2016

Statistiska centralbyrån, Sveriges framtida befolkning 2016-2060, maj 2016

Region Skåne/Näringsliv Skåne, Utbildnings- och arbetsmarknadsprognos för Skåne – med sikte på 2020, 2012

Regionprognos till 2025

År	0-4 år	5-9 år	10-14 år	15-19 år	20-24 år	25-29 år	30-34 år	35-39 år	40-44 år	45-49 år	50-54 år	55-59 år	60-64 år	65-69 år	70-74 år	75-79 år	80-84 år	85-89 år	90-94 år	95-w	Totalt
2015	80516	79373	70762	68185	87516	91512	84180	83963	86455	87067	83813	73971	72199	75577	66605	45528	31688	21660	10201	2856	1303627
2016	81312	80622	73298	69002	86937	92995	85583	84774	86528	86836	86387	74787	72195	74345	69863	46833	32218	21571	10177	2858	1319121
2017	82179	82237	75386	70668	87332	94881	87347	85883	86888	86698	88719	75981	72648	73066	71553	49397	33070	21419	10244	2818	1338414
2018	83506	83495	77629	72695	88907	96289	89913	87320	87404	87534	89595	78209	72836	72477	72228	52328	34386	21209	10360	2817	1361137
2019	84938	84741	80013	74710	90600	97824	92346	88543	88304	89312	89177	81150	73684	71896	71856	55874	35639	21285	10298	2855	1385045
2020	87105	85264	82566	76806	92629	99295	95109	90315	89256	90627	89245	83990	74412	71837	71456	59092	36956	21372	10388	2898	1410618
2021	88388	86246	83846	78737	92704	99263	96354	91697	90175	90892	89261	86372	75270	71994	70600	61965	38087	21860	10405	2917	1427023
2022	89208	86846	85149	80019	92143	98454	96933	92657	90866	91019	89043	88294	76222	72349	69560	63480	40223	22555	10386	2945	1438351
2023	89755	87449	85965	81409	91777	97626	96741	93769	91526	91014	89409	88829	77944	72339	69000	64096	42652	23513	10343	2991	1448147
2024	90030	87921	86629	82947	91469	96669	96365	94538	91815	91198	90454	88133	80225	72861	68399	63816	45531	24404	10413	2998	1456815
2025	90139	88822	86559	84622	91581	95816	95722	95355	92411	91306	90981	87783	82388	73214	68187	63474	48091	25334	10504	3040	1465329

Regiondelar fördelat på ålder

Nordvästra Skåne																		Totalt			
År	0-4 år	5-9 år	10-14 år	15-19 år	20-24 år	25-29 år	30-34 år	35-39 år	40-44 år	45-49 år	50-54 år	55-59 år	60-64 år	65-69 år	70-74 år	75-79 år	80-84 år	85-89 år	90-94 år	95-w	Totalt
2015	20053	20211	18721	18562	21381	21282	19459	20574	22344	23699	22704	20226	19814	21445	18706	12557	8830	6094	2893	799	340354
2016	20260	20701	19277	18743	21440	21951	19932	20779	22347	23513	23644	20455	19872	20981	19654	12957	8906	6098	2909	787	345206
2017	20580	21175	19937	19141	21682	22814	20649	21025	22461	23391	24427	20797	20070	20562	20219	13717	9007	6106	2943	761	351464
2018	21071	21659	20519	19673	22269	23472	21625	21427	22773	23511	24728	21512	20286	20340	20356	14689	9394	5970	2970	767	359011
2019	21605	22067	21185	20257	22852	24078	22540	21937	22941	24049	24741	22338	20564	20091	20377	15738	9719	5983	2924	793	366779
2020	22372	22377	21863	20816	23600	24757	23451	22654	23288	24404	24882	23198	20733	20131	20407	16565	10171	5971	2921	811	376372
2021	22834	22657	22366	21217	23551	24831	23958	23110	23553	24498	24821	24076	21000	20242	20077	17392	10515	6069	2948	826	380541
2022	23125	22858	22726	21579	23227	24569	24261	23484	23657	24523	24673	24713	21262	20401	19741	17900	11138	6173	2973	830	383813
2023	23321	23061	23025	21853	22974	24267	24270	23895	23768	24598	24633	24884	21786	20513	19521	18025	11922	6441	2919	845	386521
2024	23429	23216	23214	22221	22775	23914	24174	24186	23905	24525	24910	24764	22396	20671	19264	18051	12749	6673	2931	842	388810
2025	23466	23506	23264	22583	22659	23599	24001	24409	24145	24528	24980	24720	23025	20704	19227	18053	13395	6981	2940	846	391031
Norðöstra Skåne																		Totalt			
År	0-4 år	5-9 år	10-14 år	15-19 år	20-24 år	25-29 år	30-34 år	35-39 år	40-44 år	45-49 år	50-54 år	55-59 år	60-64 år	65-69 år	70-74 år	75-79 år	80-84 år	85-89 år	90-94 år	95-w	Totalt
2015	10483	10954	10407	10575	11866	11627	10336	10318	11700	12642	12421	11427	11384	12225	10800	7601	5360	3728	1776	517	188147
2016	10665	11095	10704	10618	11715	11924	10624	10467	11521	12540	12729	11499	11338	11862	11383	7815	5503	3697	1761	512	189972
2017	10866	11291	10978	10752	11725	12189	11049	10584	11348	12475	13097	11593	11358	11604	11715	8154	5653	3633	1806	510	192380
2018	11178	11424	11240	10984	11931	12316	11504	10818	11284	12442	13307	11803	11332	11527	11791	8605	5850	3611	1816	507	195270
2019	11483	11508	11609	11174	12125	12501	11821	11069	11359	12522	13196	12118	11535	11405	11732	9111	6053	3616	1812	510	198259
2020	11795	11666	11882	11445	12380	12621	12220	11487	11406	12487	13109	12583	11579	11379	11592	9671	6248	3676	1815	516	201557
2021	11969	11844	12033	11653	12343	12573	12454	11740	11552	12360	13048	12879	11664	11362	11304	10197	6438	3791	1811	507	203522
2022	12075	11975	12177	11801	12175	12423	12548	12015	11615	12172	12969	13183	11734	11378	11088	10489	6725	3914	1791	523	204770
2023	12139	12145	12240	11923	12053	12276	12481	12245	11733	12052	12881	13335	11892	11325	11013	10560	7106	4056	1795	526	205776
2024	12162	12287	12240	12148	11922	12115	12426	12359	11835	12035	12880	13182	12130	11468	10890	10509	7524	4199	1806	531	206648
2025	12151	12409	12272	12291	11895	11952	12284	12492	12062	11975	12753	13035	12492	11458	10838	10388	7983	4340	1844	536	207450

Regiondelar fördelat på ålder

	0-4 år	5-9 år	10-14 år	15-19 år	20-24 år	25-29 år	30-34 år	35-39 år	40-44 år	45-49 år	50-54 år	55-59 år	60-64 år	65-69 år	70-74 år	75-79 år	80-84 år	85-89 år	90-94 år	95-w	Totalt
Sydvästra Skåne																					
2015	45239	43111	36736	34243	48944	53792	49857	48185	46844	44379	42156	35959	34312	34514	30766	21019	14486	9767	4634	1338	680281
2016	45601	43701	38333	34822	48560	54175	50395	48605	47188	44612	43260	36495	34341	34210	32136	21590	14749	9713	4622	1337	688445
2017	45889	44655	39364	35884	48737	54782	50939	49278	47664	44726	44329	37257	34508	33747	32695	22841	15279	9647	4586	1334	698141
2018	46325	45280	40644	37059	49517	55293	51922	49966	47943	45523	44703	38416	34545	33536	32972	24151	15843	9657	4627	1326	709248
2019	46812	45942	41934	38203	50412	55953	52961	50366	48573	46678	44435	40086	34867	33347	32637	25776	16496	9697	4601	1327	721103
2020	47771	45963	43403	39421	51373	56543	54240	50931	49081	47626	44533	41399	35350	33300	32373	27279	17042	9744	4697	1335	733404
2021	48363	46430	43993	40684	51570	56521	54658	51517	49546	47995	44812	42409	35871	33391	32200	28496	17532	9972	4695	1348	742003
2022	48764	46666	44820	41390	51566	56228	54803	51810	50037	48354	44890	43316	36521	33535	31832	29015	18589	10383	4676	1348	748543
2023	49040	46870	45286	42335	51644	55961	54678	52230	50426	48446	45461	43570	37471	33533	31647	29282	19691	10816	4705	1366	754458
2024	49199	47021	45727	43279	51728	55631	54499	52554	50493	48758	46278	43238	38844	33761	31472	29027	21037	11273	4737	1364	759920
2025	49305	47481	45584	44401	52045	55353	54234	52977	50632	48945	46892	43206	39896	34115	31404	28831	22242	11673	4782	1397	765395

Sydöstra Skåne

	0-4 år	5-9 år	10-14 år	15-19 år	20-24 år	25-29 år	30-34 år	35-39 år	40-44 år	45-49 år	50-54 år	55-59 år	60-64 år	65-69 år	70-74 år	75-79 år	80-84 år	85-89 år	90-94 år	95-w	Totalt
2015	4741	5097	4898	4805	5325	4811	4528	4886	5567	6347	6532	6359	6689	7393	6333	4351	3012	2071	898	202	94845
2016	4786	5125	4984	4819	5222	4945	4632	4923	5472	6171	6754	6338	6644	7292	6690	4471	3060	2063	885	222	95498
2017	4844	5116	5107	4891	5188	5096	4710	4996	5415	6106	6866	6334	6712	7153	6924	4685	3131	2033	909	213	96429
2018	4932	5132	5226	4979	5190	5208	4862	5109	5404	6058	6857	6478	6673	7074	7109	4883	3299	1971	947	217	97608
2019	5038	5224	5285	5076	5211	5292	5024	5171	5431	6063	6805	6608	6718	7053	7110	5249	3371	1989	961	225	98904
2020	5167	5258	5418	5124	5276	5374	5198	5243	5481	6110	6721	6810	6750	7027	7084	5577	3495	1981	955	236	100285
2021	5222	5315	5454	5183	5240	5328	5284	5330	5524	6039	6580	7008	6735	6999	7019	5880	3602	2028	951	236	100957
2022	5244	5347	5426	5249	5175	5234	5321	5348	5557	5970	6511	7082	6705	7035	6899	6076	3771	2085	946	244	101225
2023	5255	5373	5414	5298	5106	5122	5312	5399	5599	5918	6434	7040	6795	6968	6819	6229	3933	2200	924	254	101392
2024	5240	5397	5448	5299	5044	5009	5266	5439	5582	5880	6386	6949	6855	6961	6773	6229	4221	2259	939	261	101437
2025	5217	5426	5439	5347	4982	4912	5203	5477	5572	5858	6356	6822	6975	6937	6718	6202	4471	2340	938	261	101453

Kommunprognos 2015-12-31

Kommun	0-4 år	5-9 år	10-14 år	15-19 år	20-24 år	25-29 år	30-34 år	35-39 år	40-44 år	45-49 år	50-54 år	55-59 år	60-64 år	65-69 år	70-74 år	75-79 år	80-84 år	85-89 år	90-94 år	95-w	Totalt
Bjuv	890	950	944	913	884	825	837	864	1051	1136	1041	938	836	902	797	484	338	207	99	26	14962
Bromölla	654	779	724	700	679	619	671	678	765	914	811	723	827	925	783	543	325	244	116	33	12513
Buråå	1204	1227	1033	973	964	1034	1125	1294	1193	1185	1144	1019	918	946	849	599	398	199	101	25	17430
Båstad	630	734	677	698	712	563	594	739	780	917	986	968	1048	1250	1153	800	541	363	176	44	14373
Eslöv	2037	2090	1951	1879	2090	2001	1905	1920	2305	2266	2279	1894	1776	1776	1576	1084	767	523	245	74	32438
Helsingborg	8393	8182	7418	7280	9659	9804	8789	8804	9202	9560	9233	7943	7582	7683	6772	4652	3300	2291	1074	288	137909
Hässleholm	2752	2843	2728	2908	3161	3136	2775	2735	3161	3544	3394	3133	3008	3287	3039	2168	1533	1083	514	146	51048
Höganäs	1378	1591	1519	1445	1085	980	1070	1418	1806	1808	1723	1560	1626	2038	1805	1116	780	518	266	78	25610
Hörby	845	838	819	795	863	867	822	867	982	970	1061	963	1025	1004	824	579	410	318	135	33	15020
Höör	932	1046	944	901	879	814	824	973	1086	1187	1092	1049	1001	997	892	554	377	262	124	36	15970
Klippan	913	927	906	1012	1025	998	860	924	1098	1147	1204	1039	1049	1162	1004	642	475	332	164	36	16917
Kristianstad	4737	4962	4610	4586	5512	5452	4715	4669	5136	5373	5382	4973	4852	5118	4518	3162	2274	1543	727	209	82510
Kävlinge	1966	2323	2154	1726	1382	1367	1569	2167	2650	2317	2022	1424	1455	1809	1626	968	614	354	169	42	30104
Landskrona	2908	2652	2361	2391	2777	2980	2700	2784	2789	2916	2770	2524	2567	2762	2291	1550	1099	692	345	103	43961
Lomma	1582	1942	1708	1332	1021	622	899	1607	1942	1884	1630	1206	1076	1301	1435	988	621	348	135	45	23324
Lund	6495	6847	6160	5808	13803	11006	7889	7296	7242	6909	6486	5960	6082	5744	5231	3208	2221	1467	759	221	116834
Malmö	23702	19294	14775	14587	22565	31464	29741	25247	21344	19118	18945	16636	15480	14460	11956	8830	6574	4773	2393	690	322574
Osby	722	710	704	774	748	710	668	643	756	869	831	777	826	929	787	587	436	282	151	44	12954
Perstorp	427	438	387	410	443	490	385	372	408	498	499	470	428	421	413	296	222	138	53	13	7211
Simrishamn	693	824	878	949	1017	816	696	742	923	1127	1312	1380	1520	1887	1548	1139	777	535	247	55	19065
Sjöbo	1053	1017	979	887	1020	1023	960	1019	1165	1335	1350	1251	1261	1353	1111	746	466	336	152	30	18514
Skurup	853	950	943	869	894	750	762	883	1084	1135	1118	868	978	978	847	508	350	240	109	30	15149
Staffanstorps	1517	1777	1642	1411	1174	940	1208	1649	1857	1822	1610	1106	988	1229	1289	956	514	315	92	23	23119
Svalöv	810	847	838	797	870	815	788	827	981	1024	941	802	805	782	699	431	258	224	86	30	13655
Svedala	1421	1573	1421	1214	965	930	1072	1550	1728	1522	1293	1070	1102	1202	997	635	397	243	89	38	20462
Tomeålla	743	777	701	689	745	732	709	743	716	791	825	878	911	940	816	579	432	266	114	25	13132
Trelleborg	2452	2586	2523	2258	2540	2476	2338	2529	2848	3181	3107	2677	2546	2702	2470	1746	1193	773	335	79	43359
Vellinge	1931	2406	2425	2154	1561	1138	1287	1953	2649	2988	2548	1918	1888	2348	2445	1451	810	510	192	65	34667
Ystad	1399	1529	1397	1411	1649	1490	1401	1499	1679	1959	1927	1982	2019	2235	2011	1379	987	694	276	62	28985
Åstorp	1023	1032	976	925	910	914	853	967	1107	1122	953	815	814	899	760	480	304	211	104	24	15193
Ängelholm	2162	2321	2163	2154	2458	2365	2107	2348	2581	2913	2670	2480	2433	2836	2376	1688	1225	896	430	126	40732
Örkelljunga	519	537	532	537	558	548	476	527	541	658	684	687	626	710	636	418	288	222	96	31	9831
Östra Göinge	773	822	822	812	903	843	685	726	900	972	942	858	846	962	849	562	382	258	133	52	14102

Kommunprognos 2016-12-31

Kommun	0-4 år	5-9 år	10-14 år	15-19 år	20-24 år	25-29 år	30-34 år	35-39 år	40-44 år	45-49 år	50-54 år	55-59 år	60-64 år	65-69 år	70-74 år	75-79 år	80-84 år	85-89 år	90-94 år	95-w	Totalt
Bjuv	890	962	954	897	910	841	856	851	1043	1138	1083	926	880	857	832	520	324	209	93	23	15089
Bromölla	668	770	765	700	658	658	674	700	723	913	858	733	799	886	814	566	354	232	121	28	12620
Burlöv	1211	1238	1078	967	985	1019	1141	1283	1208	1181	1163	1016	945	908	888	620	373	223	94	24	17565
Båstad	614	728	727	673	695	574	589	725	799	859	1021	974	1037	1206	1228	818	551	367	172	45	14402
Eslov	2078	2099	2019	1866	2075	2033	1953	1950	2234	2288	2311	1926	1807	1773	1616	1118	776	508	241	76	32747
Helsingborg	8492	8403	7636	7574	9599	10299	8936	8994	9177	9643	9531	8142	7600	7582	7056	4774	3339	2274	1075	293	140419
Hässleholm	2794	2896	2794	2904	3155	3207	2879	2777	3089	3493	3520	3112	3021	3197	3185	2211	1585	1076	505	152	51552
Höganäs	1377	1626	1567	1425	1091	1017	1106	1436	1776	1782	1842	1528	1630	1973	1900	1185	808	525	250	81	25925
Hörby	879	836	846	789	860	909	859	854	994	957	1065	987	984	1018	872	589	425	313	127	38	15201
Höör	966	1045	980	895	858	856	822	977	1115	1150	1167	1012	1026	968	937	599	380	257	121	29	16160
Klippan	913	941	933	1006	1097	1021	892	951	1093	1108	1240	1068	1034	1173	1032	685	466	329	166	41	17189
Kristianstad	4818	4971	4709	4669	5392	5528	4800	4696	5112	5347	5483	5003	4868	4948	4762	3304	2284	1535	737	207	83173
Kävlinge	1889	2329	2287	1726	1446	1411	1648	2114	2600	2415	2079	1504	1414	1711	1741	1020	633	354	174	45	30540
Landskrona	2940	2744	2390	2397	2713	2957	2763	2809	2763	2857	2947	2474	2578	2656	2462	1568	1090	714	338	96	44256
Lomma	1596	1929	1837	1334	1023	638	955	1561	1961	1913	1713	1240	1084	1257	1463	1033	650	353	158	44	23742
Lund	6506	6867	6351	6155	13555	10983	7884	7323	7213	6923	6649	5973	5962	5781	5494	3375	2268	1528	734	230	117754
Malmö	23949	19837	15543	14853	22347	31653	29877	25793	21811	19273	19288	16824	15639	14559	12522	8877	6599	4638	2359	696	326937
Osby	716	751	724	746	762	738	672	673	749	847	833	813	811	877	852	592	448	288	150	35	13077
Perstorp	438	438	396	405	448	472	406	389	394	471	515	461	437	435	417	306	207	142	65	10	7252
Simrishamn	715	821	878	943	1010	859	709	749	910	1064	1363	1350	1541	1831	1666	1140	829	526	235	64	19203
Sjöbo	1050	1058	980	909	963	1038	977	1014	1162	1290	1408	1253	1241	1355	1164	760	477	334	156	36	18625
Skurup	846	940	940	866	865	733	781	872	1054	1114	1122	907	935	971	903	518	361	228	108	31	15095
Staffanstorps	1529	1813	1659	1406	1186	972	1215	1659	1856	1800	1661	1184	942	1161	1341	954	570	328	110	18	23364
Svalöv	837	869	856	821	895	819	807	837	988	1058	962	816	790	764	740	444	268	218	86	24	13899
Svedala	1450	1576	1472	1201	979	926	1129	1468	1777	1513	1371	1065	1087	1185	1050	657	402	249	87	32	20676
Tornellå	745	793	706	695	735	746	736	733	680	798	844	867	895	931	848	606	421	274	109	30	13192
Trelleborg	2419	2610	2592	2269	2513	2562	2402	2526	2845	3139	3188	2716	2551	2682	2578	1786	1233	751	342	76	43780
Vellinge	2008	2358	2515	2150	1593	1122	1369	1951	2568	3017	2670	2035	1884	2225	2506	1551	865	524	202	67	35180
Ystad	1430	1513	1480	1406	1649	1569	1429	1555	1666	1905	2017	1961	2032	2204	2109	1447	972	701	277	61	29383
Åstorp	1036	1043	1036	907	933	941	882	957	1136	1110	1008	825	824	873	785	493	316	201	106	27	15439
Ängelholm	2211	2380	2235	2126	2489	2447	2218	2293	2628	2854	2789	2547	2429	2773	2536	1715	1246	899	454	121	41390
Örkelljunga	512	567	547	512	570	563	477	537	550	633	706	694	633	689	666	449	291	220	104	26	9946
Östra Göinge	790	871	866	810	888	884	740	767	854	983	970	851	855	936	898	553	407	253	121	52	14349

Kommunprognos 2017-12-31

Kommun	0-4 år	5-9 år	10-14 år	15-19 år	20-24 år	25-29 år	30-34 år	35-39 år	40-44 år	45-49 år	50-54 år	55-59 år	60-64 år	65-69 år	70-74 år	75-79 år	80-84 år	85-89 år	90-94 år	95-w	Totalt
Bjuv	900	982	969	913	929	873	871	880	1024	1137	1122	939	879	859	838	541	332	207	93	21	15309
Bromölla	693	747	801	688	669	648	706	707	720	875	895	731	786	887	827	594	368	228	115	28	12713
Burfvåg	1241	1236	1095	999	985	1025	1172	1286	1235	1164	1182	1027	956	894	865	655	393	234	87	21	17752
Båstad	613	730	765	672	675	604	597	697	836	842	1044	982	1016	1160	1262	871	568	374	172	48	14528
Esöv	2157	2081	2060	1910	2067	2083	2021	1985	2161	2300	2355	1986	1813	1726	1677	1147	803	505	246	71	33154
Heisingborg	8609	8647	7881	7815	9647	10754	9171	9045	9255	9621	9839	8316	7671	7526	7260	4997	3343	2295	1094	279	143065
Hässleholm	2859	2972	2854	2969	3182	3345	2972	2818	3053	3419	3701	3169	3033	3129	3250	2315	1630	1050	523	151	52394
Höganäs	1420	1641	1642	1408	1148	1064	1182	1458	1781	1781	1904	1582	1633	1878	1984	1331	792	520	263	77	26489
Hörby	899	886	834	814	880	939	897	875	999	979	1066	1001	960	1022	907	623	439	283	139	39	15481
Hör	992	1082	987	889	868	860	840	1004	1102	1139	1206	1035	1010	968	963	634	384	258	120	30	16371
Klippan	910	991	966	1001	1123	1086	958	941	1112	1132	1259	1066	1073	1136	1074	727	475	321	170	36	17557
Kristianstad	4859	5034	4844	4718	5305	5571	4965	4731	4977	5412	5546	5015	4918	4793	4932	3438	2338	1534	764	206	83900
Kävlinge	1886	2298	2328	1834	1459	1465	1728	2080	2565	2509	2180	1580	1368	1644	1800	1092	668	359	174	48	31065
Landskrona	3001	2837	2466	2501	2767	3053	2893	2849	2823	2808	3044	2529	2600	2599	2515	1650	1112	704	345	89	45185
Lomma	1607	1996	1890	1393	1011	680	998	1524	2022	1888	1802	1283	1124	1219	1431	1120	673	382	163	48	24254
Lund	6482	7008	6389	6587	13737	11073	7847	7462	7216	6908	6879	5996	5883	5804	5541	3719	2355	1563	702	232	119383
Malmö	24052	20514	16233	15058	22374	31833	30040	26256	22348	19489	19441	17183	15837	14555	12842	9192	6727	4512	2312	690	331488
Osby	725	755	759	733	792	757	704	678	750	820	873	802	810	868	870	611	466	291	140	41	13245
Perstorp	440	439	399	410	447	470	419	399	386	467	520	469	423	456	405	308	205	147	67	12	7288
Simrishamn	723	829	894	949	994	892	753	750	891	1046	1376	1343	1575	1796	1686	1230	834	531	236	66	19394
Sjöbo	1059	1062	997	937	947	1068	992	1050	1110	1297	1418	1292	1253	1298	1232	762	529	320	151	35	18809
Skurup	836	925	953	889	851	751	773	866	1043	1102	1143	920	916	968	922	537	378	228	104	29	15134
Staffanstorps	1530	1828	1690	1484	1151	1027	1243	1671	1861	1798	1700	1247	939	1105	1318	1005	621	340	125	18	23701
Svalöv	857	889	859	840	944	835	849	862	951	1074	996	830	799	753	763	471	271	206	84	25	14158
Svedala	1422	1620	1505	1229	974	918	1137	1479	1745	1554	1426	1052	1085	1137	1076	712	422	245	92	33	20863
Tomelilla	758	781	739	677	756	754	740	734	703	791	835	888	886	907	888	619	426	270	108	28	13288
Trelleborg	2426	2606	2647	2316	2514	2648	2442	2566	2848	3074	3285	2785	2578	2609	2634	1882	1288	730	339	78	44295
Vellinge	2094	2386	2540	2185	1597	1170	1471	1965	2561	2903	2873	2083	1915	2086	2548	1683	945	519	226	65	35815
Ystad	1468	1519	1524	1439	1640	1631	1452	1596	1668	1870	2094	1891	2082	2184	2196	1537	964	684	310	55	29804
Åstorp	1061	1063	1069	921	955	969	909	995	1119	1109	1064	822	835	860	785	542	325	202	98	33	15736
Ängelholm	2242	2391	2363	2141	2470	2546	2290	2362	2616	2817	2910	2556	2478	2675	2649	1794	1301	912	446	113	42072
Örkeåklunga	527	565	558	519	577	560	510	537	558	603	725	706	663	660	684	485	283	218	111	28	10077
Östra Göinge	831	897	886	830	897	929	805	775	849	970	1016	875	851	905	929	573	412	247	125	45	14647

Kommunprognos 2018.12-31

Kommun	0-4 år	5-9 år	10-14 år	15-19 år	20-24 år	25-29 år	30-34 år	35-39 år	40-44 år	45-49 år	50-54 år	55-59 år	60-64 år	65-69 år	70-74 år	75-79 år	80-84 år	85-89 år	90-94 år	95-w	Totalt
Bjuv	917	995	1004	951	954	908	909	916	1032	1124	1136	986	903	812	860	592	341	195	94	21	15650
Bromölla	700	758	827	685	672	659	696	723	731	846	913	750	775	870	846	618	388	224	112	30	12823
Buråberg	1287	1254	1125	1029	1033	1061	1207	1324	1256	1207	1186	1054	953	896	859	683	411	237	83	22	18167
Båstad	611	752	778	693	681	637	620	700	842	865	1020	1010	1033	1154	1248	937	610	351	180	43	14765
Eslöv	2178	2139	2083	1955	2102	2130	2064	2022	2146	2304	2390	2080	1774	1703	1709	1194	828	507	249	71	33628
Helsingborg	8791	8819	8150	8079	9844	11052	9596	9105	9457	9661	9965	8646	7720	7510	7246	5347	3480	2262	1101	275	146106
Hässelholm	3006	2981	2928	3044	3338	3418	3166	2897	3041	3430	3746	3253	3049	3111	3239	2477	1700	1029	528	150	53531
Höganäs	1456	1692	1666	1462	1198	1110	1257	1517	1761	1853	1913	1650	1693	1809	2027	1434	810	528	270	76	27182
Hörby	923	891	875	827	907	957	942	911	973	1020	1080	1006	976	1004	937	637	458	280	143	38	15785
Hörby	1008	1098	1001	906	858	851	891	1001	1096	1140	1250	1024	1014	981	932	702	400	246	119	31	16549
Klippan	948	1032	975	1009	1171	1130	1007	973	1135	1157	1230	1126	1073	1144	1093	768	493	316	172	40	17992
Kristianstad	4930	5101	4940	4826	5275	5539	5120	4775	4960	5339	5643	5101	4852	4792	4993	3589	2423	1533	771	210	84712
Kävlinge	1870	2289	2375	1932	1505	1489	1815	2093	2500	2584	2260	1670	1368	1539	1798	1204	728	372	170	49	31610
Landskrona	3092	2939	2536	2551	2900	3105	3037	2933	2846	2854	3074	2624	2589	2605	2517	1773	1152	690	330	93	46240
Lomma	1633	1982	1969	1487	989	711	1011	1568	1957	1990	1821	1380	1129	1168	1411	1191	714	405	172	45	24733
Lund	6580	7015	6518	6887	14227	11214	7935	7476	7257	7042	6951	6028	5844	5861	5557	4053	2456	1569	722	232	121424
Malmö	24192	20929	17056	15368	22565	31913	30362	26621	22836	19843	19447	17704	15924	14573	13159	9503	6857	4434	2297	677	336260
Osby	743	785	747	748	820	784	733	711	731	830	889	804	808	860	865	659	463	296	140	38	13454
Perstorp	449	430	426	399	456	464	428	408	390	454	521	473	441	428	407	322	216	148	66	14	7340
Simmishamn	750	819	908	948	1011	904	794	760	898	1036	1332	1396	1540	1777	1776	1261	872	527	245	67	19621
Sjöbo	1087	1067	997	970	950	1094	1020	1067	1106	1292	1423	1311	1256	1311	1254	788	570	302	153	39	19057
Skurup	841	910	989	907	854	772	782	892	1025	1101	1150	981	869	946	955	584	376	219	115	26	15294
Staffanstorps	1562	1856	1739	1517	1159	1071	1296	1712	1854	1808	1718	1323	926	1070	1298	1058	659	367	127	20	24140
Svalöv	888	891	888	854	968	864	885	914	971	1046	1017	855	793	768	753	511	292	192	88	20	14458
Svedala	1453	1631	1535	1281	963	954	1202	1472	1726	1576	1438	1108	1042	1122	1125	741	440	257	91	28	21185
Tomelilla	758	797	769	673	749	766	743	774	695	771	837	880	894	917	888	634	444	275	106	30	13400
Trelleborg	2412	2650	2677	2425	2322	2680	2567	2623	2804	3121	3284	2894	2623	2562	2659	1986	1300	760	347	85	44981
Vellinge	2150	2437	2566	2272	1594	1219	1572	2054	2511	2908	2958	2151	1948	2061	2465	1836	1050	503	250	66	36571
Ystad	1496	1539	1563	1481	1626	1672	1523	1616	1680	1858	2115	1910	2114	2123	2236	1616	1037	648	328	55	30236
Åstorp	1083	1097	1113	932	1001	1003	963	1021	1124	1121	1095	843	834	844	814	555	346	204	100	31	16124
Ängelholm	2293	2439	2401	2216	2502	2626	2399	2388	2646	2777	3019	2592	2528	2609	2702	1927	1353	882	450	123	42872
Örtelångå	543	573	582	527	594	573	524	552	569	599	738	707	679	657	689	523	301	202	119	31	10282
Östra Göinge	876	908	923	854	919	959	847	801	848	977	1036	889	872	890	911	625	418	249	122	41	14965

Kommunprognos 2019-12-31

Kommun	0-4 år	5-9 år	10-14 år	15-19 år	20-24 år	25-29 år	30-34 år	35-39 år	40-44 år	45-49 år	50-54 år	55-59 år	60-64 år	65-69 år	70-74 år	75-79 år	80-84 år	85-89 år	90-94 år	95-w	Totalt
Bjuv	955	999	1022	992	982	943	961	935	1035	1130	1175	1004	918	827	834	637	353	198	90	20	16010
Bromölla	720	750	842	715	678	674	695	731	740	827	940	787	751	855	845	647	427	215	113	27	12979
Buråb	1293	1291	1162	1032	1044	1070	1223	1346	1276	1224	1180	1077	981	885	854	681	447	234	82	20	18402
Båstad	623	749	795	723	676	650	638	712	825	879	1010	1051	1057	1135	1236	998	619	365	173	45	14959
Eslöv	2237	2146	2152	2002	2109	2177	2122	2084	2129	2338	2334	2165	1810	1703	1663	1285	836	529	244	73	34138
Helsingborg	8992	8975	8441	8350	10159	11311	9957	9308	9559	9902	9961	9022	7807	7474	7257	5715	3578	2250	1088	291	149397
Hässleholm	3129	3027	3057	3040	3471	3527	3300	2984	3078	3473	3713	3313	3182	3077	3193	2630	1731	1048	534	150	54657
Höganäs	1513	1721	1724	1486	1229	1176	1313	1563	1780	1913	1921	1720	1719	1762	2034	1566	855	524	267	78	27864
Hörby	960	912	883	863	916	984	974	936	1011	1025	1057	1056	985	1006	945	672	472	278	148	32	16115
Hör	1048	1079	1034	916	848	864	915	993	1099	1159	1217	1080	1036	981	929	722	422	239	123	35	16739
Klippan	955	1080	1009	1022	1221	1158	1065	1017	1126	1181	1255	1164	1087	1119	1118	817	501	324	168	41	18428
Kristianstad	5005	5080	5109	4910	5294	5534	5210	4829	4972	5370	5540	5213	4935	4738	4969	3811	2512	1524	758	226	85639
Kävlinge	1856	2344	2373	2016	1527	1554	1892	2102	2457	2678	2269	1801	1389	1463	1777	1323	768	386	165	50	32190
Landskrona	3190	2994	2657	2621	3003	3181	3172	2983	2930	2983	3027	2713	2594	2571	2532	1905	1177	687	327	95	47342
Lomma	1614	1986	2010	1578	964	706	982	1545	1987	1990	1828	1465	1160	1121	1390	1227	794	406	178	43	24974
Lund	6672	7038	6642	7112	14705	11412	8003	7520	7312	7216	6916	6192	5822	5865	5529	4408	2597	1571	725	226	123483
Malmö	24309	21281	17908	15750	22852	31966	30820	26725	23305	20584	19262	18418	15969	14682	13158	10075	6989	4382	2249	678	341362
Osby	753	805	776	748	831	815	749	745	707	843	899	826	804	845	878	691	479	294	139	37	13664
Perstorp	450	434	428	392	448	458	433	405	384	448	509	485	456	413	395	340	228	144	65	14	7329
Simmishamn	769	817	932	944	1003	913	832	776	892	1037	1284	1427	1544	1755	1816	1357	875	536	244	69	19822
Sjöbo	1120	1090	1000	996	960	1096	1077	1071	1115	1289	1421	1337	1270	1310	1259	858	579	305	158	40	19351
Skurup	841	962	986	920	863	799	809	913	1009	1109	1156	996	894	947	931	638	390	220	120	27	15530
Staffanstorps	1619	1918	1784	1566	1249	1161	1401	1760	1910	1846	1734	1410	975	1014	1217	1137	715	372	143	22	24953
Svalöv	907	911	908	873	985	888	906	978	958	1042	1021	922	811	743	727	554	308	185	87	21	14735
Svedala	1523	1648	1563	1331	998	1033	1264	1470	1758	1618	1454	1171	1048	1092	1119	779	481	261	92	28	21731
Tomelilla	766	801	783	695	756	768	766	758	731	758	828	892	904	907	880	679	445	275	111	29	13632
Trelleborg	2431	2702	2693	2540	2535	2737	2689	2691	2818	3083	3293	3010	2693	2545	2624	2107	1342	783	348	88	45752
Vellinge	2210	2509	2613	2360	1581	1273	1650	2130	2522	2942	2948	2297	1984	1996	2377	2032	1105	534	252	64	37379
Ystad	1542	1554	1584	1521	1629	1716	1540	1653	1684	1870	2116	1956	2106	2134	2224	1717	1082	653	328	60	30669
Åstorp	1114	1126	1117	974	1019	1014	1009	1022	1116	1148	1100	889	841	809	820	611	362	195	102	32	16420
Ängelholm	2342	2508	2478	2280	2544	2717	2528	2453	2660	2804	3041	2651	2581	2580	2740	2053	1412	908	435	122	43837
Örtzelljunga	564	570	606	544	586	582	558	561	568	619	721	717	693	658	684	542	326	203	122	34	10458
Östra Göinge	916	934	942	898	935	967	893	844	851	984	1047	923	878	884	902	660	432	257	120	38	15305

Prognos för folkmängden 2020-12-31

Kommun	0-4 år	5-9 år	10-14 år	15-19 år	20-24 år	25-29 år	30-34 år	35-39 år	40-44 år	45-49 år	50-54 år	55-59 år	60-64 år	65-69 år	70-74 år	75-79 år	80-84 år	85-89 år	90-94 år	95-w	Totalt
Bjuv	987	1016	1046	1014	1006	986	990	986	1025	1153	1174	1051	928	831	835	667	370	209	81	21	16376
Bromölla	739	743	858	739	698	687	713	755	746	815	925	816	745	835	865	683	437	210	112	35	13156
Burröv	1320	1271	1223	1057	1031	1074	1241	1340	1320	1235	1180	1105	994	881	849	706	455	241	79	23	18625
Båstad	637	749	823	715	692	664	648	728	838	880	1015	1067	1064	1131	1221	1037	650	367	177	48	15151
Estöv	2296	2175	2174	2059	2121	2197	2185	2162	2113	2357	2298	2229	1842	1701	1640	1374	871	527	253	69	34643
Heisingborg	9286	9060	8780	8602	10524	11578	10358	9611	9718	10033	10064	9323	7911	7488	7284	5994	3758	2221	1091	297	152981
Hässleholm	3243	3106	3137	3100	3568	3611	3428	3170	3098	3433	3705	3491	3220	3050	3164	2753	1807	1066	536	150	55836
Höganäs	1572	1763	1763	1528	1243	1203	1394	1621	1770	1984	1913	1806	1730	1791	2011	1635	926	534	262	80	28529
Hörby	998	926	906	890	939	1015	1013	985	1006	1064	1035	1081	989	1022	951	737	473	282	146	32	16490
Hör	1061	1064	1088	926	845	859	929	1015	1097	1166	1207	1112	1049	980	929	764	438	243	119	35	16926
Klippan	1004	1074	1060	1040	1272	1204	1112	1076	1143	1212	1244	1233	1100	1101	1110	889	523	330	158	43	18928
Kristianstad	5076	5117	5208	5010	5365	5484	5342	4944	4945	5354	5501	5372	4935	4777	4842	4062	2597	1552	766	224	86473
Kävlinge	1897	2285	2398	2101	1564	1557	1959	2143	2447	2688	2290	1938	1420	1433	1691	1436	799	411	166	49	32672
Landskrona	3320	3063	2788	2663	3149	3275	3283	3074	3041	3030	3054	2825	2585	2568	2576	1991	1216	701	315	95	48612
Lomma	1611	1973	2043	1641	939	690	967	1539	1913	2024	1827	1541	1194	1137	1282	1312	829	429	183	49	25123
Lund	6823	7012	6813	7257	15252	11604	8110	7612	7361	7349	6910	6369	5813	5861	5459	4745	2736	1584	752	229	125651
Malmö	24627	21328	18799	16259	23061	32117	31376	26784	23764	21189	19363	18764	16209	14711	13393	10535	7022	4342	2271	676	346590
Osby	782	810	793	782	843	831	783	761	729	825	898	853	807	836	889	716	491	307	134	39	13909
Perstorp	449	440	430	378	443	448	432	395	396	439	492	489	456	412	393	360	228	145	64	15	7304
Simrishamn	785	827	939	954	982	939	837	804	884	1059	1257	1437	1583	1727	1847	1381	934	523	254	64	20017
Sjöbo	1153	1104	1047	984	983	1115	1130	1098	1123	1281	1405	1382	1303	1295	1240	937	588	309	159	43	19679
Skurup	867	967	987	940	882	819	842	921	1006	1129	1127	1081	872	955	895	714	397	230	112	32	15775
Staffanstorp	1759	1939	1882	1636	1346	1285	1557	1867	1957	1911	1752	1483	1054	985	1170	1152	790	381	152	23	26081
Svalöv	938	926	928	897	1001	922	951	990	986	1045	1031	947	811	772	702	584	337	172	92	18	15050
Svedala	1600	1664	1626	1372	1053	1074	1359	1525	1745	1702	1450	1235	1045	1069	1093	862	497	260	112	26	22369
Tomellilla	783	791	806	713	771	780	765	765	770	759	836	871	908	913	879	714	464	263	115	32	13698
Trelleborg	2488	2678	2723	2655	2574	2776	2828	2738	2805	3087	3297	3135	2727	2569	2587	2199	1416	777	355	91	46505
Vellinge	2289	2574	2634	2458	1587	1310	1729	2206	2559	2918	2959	2488	2003	1973	2280	2194	1189	549	255	65	38219
Ystad	1579	1569	1639	1533	1658	1721	1624	1655	1698	1882	2096	2039	2084	2137	2223	1831	1112	656	315	65	31116
Åstorp	1144	1166	1115	1017	1054	1053	1043	1063	1101	1168	1120	957	829	791	823	650	373	199	103	31	16800
Ångelholm	2454	2517	2543	2395	2615	2827	2660	2548	2686	2836	3052	2774	2603	2582	2776	2193	1440	892	458	127	44978
Örkelunga	581	603	587	567	601	597	580	562	584	624	723	726	716	664	676	565	350	201	120	36	10663
Östra Göinge	957	964	980	924	967	993	941	872	882	996	1045	970	883	859	881	720	443	259	121	36	15693

Prognos för folkmängden 2021-12-31

Kommun	0-4 år	5-9 år	10-14 år	15-19 år	20-24 år	25-29 år	30-34 år	35-39 år	40-44 år	45-49 år	50-54 år	55-59 år	60-64 år	65-69 år	70-74 år	75-79 år	80-84 år	85-89 år	90-94 år	95-w	Totalt
Bjuv	1004	1027	1063	1020	1003	996	1006	1008	1026	1156	1181	1092	924	869	799	698	398	198	83	20	16571
Bromölla	746	756	853	772	698	679	739	760	766	783	923	857	757	813	833	711	460	229	108	33	13276
Burlöv	1329	1279	1236	1084	1017	1066	1234	1352	1318	1245	1177	1123	991	908	822	738	471	229	89	20	18728
Båstad	641	742	825	755	673	658	659	734	833	901	973	1101	1073	1126	1190	1099	664	376	178	49	15250
Esöv	2329	2216	2184	2109	2104	2194	2210	2204	2139	2303	2317	2260	1872	1733	1640	1409	902	529	245	70	34969
Helsingborg	9485	9163	8990	8765	10619	11580	10667	9741	9889	10036	10157	9600	8095	7516	7212	6245	3864	2262	1090	300	155276
Hässleholm	3326	3164	3204	3154	3557	3646	3514	3280	3157	3392	3681	3618	3215	3077	3099	2888	1848	1108	536	151	56615
Höganäs	1599	1777	1802	1564	1213	1191	1418	1662	1799	1966	1900	1917	1708	1801	1963	1720	986	556	263	77	28882
Hörby	1023	958	909	905	937	1021	1048	1021	1001	1078	1031	1090	1014	990	967	780	482	292	144	28	16719
Hörby	1065	1090	1084	949	830	844	943	1005	1094	1185	1175	1170	1016	1001	905	802	469	243	116	33	17019
Klippan	1040	1085	1081	1067	1272	1246	1141	1111	1176	1219	1223	1270	1132	1096	1125	914	557	326	159	46	19286
Kristianstad	5102	5178	5214	5077	5366	5397	5382	4998	4955	5326	5472	5461	4961	4788	4697	4279	2712	1565	764	226	86920
Kävlinge	1918	2221	2401	2194	1538	1555	1975	2204	2403	2643	2371	1985	1485	1398	1608	1534	841	427	168	52	32921
Landskrona	3391	3127	2887	2694	3152	3292	3323	3161	3099	3038	3033	2999	2561	2597	2501	2140	1237	703	331	94	49360
Lomma	1578	1967	2023	1741	916	658	923	1541	1854	2027	1843	1600	1217	1133	1243	1338	865	450	188	55	25160
Lund	6911	7064	6859	7388	15455	11662	8160	7674	7426	7356	6946	6528	5841	5771	5508	4984	2884	1631	787	229	127064
Malmö	24843	21533	19266	16886	23083	31985	31518	26887	24192	21572	19501	19079	16389	14863	13504	11033	7072	4380	2217	673	350476
Osby	795	809	831	794	826	839	803	768	753	821	886	855	837	823	846	777	495	319	138	36	14051
Perstorp	440	439	426	377	421	429	412	396	398	421	469	495	446	417	403	361	233	138	71	16	7208
Simrishamn	787	844	937	951	968	928	856	811	886	1044	1202	1477	1554	1745	1804	1481	937	561	248	64	20085
Sjöbo	1171	1108	1085	981	990	1098	1149	1118	1122	1286	1374	1437	1311	1283	1249	983	605	321	160	46	19877
Skurup	881	978	988	943	890	825	849	947	1012	1114	1117	1095	909	925	895	759	406	238	107	31	15909
Staffanstorps	1858	2012	1943	1667	1383	1350	1655	1954	2020	1947	1760	1542	1129	959	1125	1203	791	425	161	26	26910
Svalöv	954	943	945	897	984	918	952	999	991	1051	1057	965	823	762	687	619	348	181	90	18	15184
Svedala	1646	1712	1641	1419	1058	1103	1392	1599	1699	1756	1452	1306	1048	1061	1085	910	514	262	114	27	22804
Tomeilla	783	792	821	714	762	773	774	786	764	731	841	887	899	900	873	742	487	259	120	29	13737
Trelleborg	2537	2662	2750	2706	2583	2774	2901	2803	2816	3094	3272	3214	2768	2584	2581	2294	1450	804	345	92	47030
Vellinge	2349	2674	2606	2541	1603	1330	1747	2294	2585	2867	2998	2602	2115	1980	2179	2251	1273	592	265	71	38922
Ystad	1600	1593	1623	1594	1630	1704	1656	1668	1740	1864	2046	2112	2062	2146	2198	1915	1167	649	316	66	31349
Åstorp	1164	1181	1128	1059	1042	1062	1062	1088	1098	1195	1114	1003	841	802	805	671	385	208	101	34	17043
Ängelholm	2528	2571	2604	2443	2580	2851	2725	2644	2649	2882	3010	2887	2670	2583	2731	2334	1467	916	463	133	45671
Örkelljunga	588	602	615	576	592	608	593	566	595	633	704	747	727	673	661	591	376	205	119	39	10810
Östra Göinge	977	979	1022	951	959	991	968	913	920	960	1055	998	880	871	862	762	441	278	121	33	15941

Prognos för folkmängden 2022-12-31

Kommun	0-4 år	5-9 år	10-14 år	15-19 år	20-24 år	25-29 år	30-34 år	35-39 år	40-44 år	45-49 år	50-54 år	55-59 år	60-64 år	65-69 år	70-74 år	75-79 år	80-84 år	85-89 år	90-94 år	95-w	Totalt
Bjuv	1011	1035	1078	1024	990	991	1017	1014	1039	1140	1180	1125	935	870	805	704	416	206	84	20	16684
Bromölla	745	776	830	800	680	679	730	784	771	779	891	889	756	801	837	722	482	244	104	32	13332
Burå	1329	1297	1233	1094	1014	1045	1217	1360	1312	1261	1160	1138	1001	915	810	723	500	243	92	19	18763
Båstad	643	740	825	778	662	644	663	738	810	928	956	1120	1079	1110	1152	1131	710	389	184	49	15311
Eslov	2355	2278	2169	2132	2102	2170	2225	2248	2166	2240	2324	2297	1923	1738	1602	1459	928	554	248	73	35231
Helsingborg	9623	9232	9185	8903	10510	11459	10867	9862	9898	10072	10124	9860	8242	7573	7172	6428	4050	2280	1106	300	156746
Hässelholm	3384	3212	3266	3180	3515	3621	3592	3343	3182	3353	3611	3775	3264	3089	3042	2947	1937	1142	526	155	57136
Höganäs	1614	1805	1812	1608	1174	1175	1418	1699	1806	1961	1891	1963	1745	1798	1879	1793	1099	546	264	81	29131
Hörby	1044	973	949	890	934	1019	1063	1047	1018	1080	1048	1088	1024	969	973	810	510	301	132	34	16906
Hörby	1063	1103	1112	945	813	831	934	1005	1107	1166	1159	1201	1032	982	903	818	497	250	116	35	17072
Klippan	1064	1085	1124	1088	1254	1255	1176	1156	1171	1235	1245	1287	1131	1131	1097	952	592	335	158	44	19580
Kristianstad	5107	5194	5256	5158	5289	5282	5372	5101	4969	5186	5517	5508	4964	4827	4559	4431	2827	1614	771	234	87166
Kävlinge	1929	2207	2371	2218	1572	1527	1969	2238	2361	2605	2443	2064	1546	1355	1549	1583	900	451	173	51	33112
Landskrona	3436	3169	2958	2734	3133	3268	3353	3234	3117	3076	2987	3074	2603	2611	2455	2188	1305	721	327	96	49845
Lomma	1534	1936	2074	1760	911	620	886	1509	1783	2053	1804	1661	1239	1154	1200	1305	935	466	202	58	25090
Lund	6975	7043	6990	7361	15444	11656	8163	7645	7527	7361	6932	6727	5863	5702	5539	5032	3175	1702	801	220	127858
Malmö	25007	21592	19826	17433	23017	31831	31562	26943	24527	21994	19671	19209	16701	15042	13514	11329	7348	4487	2163	659	353855
Osby	805	814	833	815	804	841	808	790	754	821	859	890	829	824	839	792	512	332	138	34	14134
Perstorp	426	433	418	374	398	403	393	390	397	407	455	495	448	401	416	349	235	138	74	17	7067
Simmishamn	785	843	935	955	946	901	859	829	879	1023	1179	1478	1537	1762	1771	1498	1010	568	253	66	20077
Sjöbo	1182	1114	1086	990	990	1081	1161	1125	1148	1242	1383	1442	1341	1293	1205	1038	608	356	153	45	19983
Skurup	884	973	977	952	886	811	857	942	1008	1107	1110	1113	921	909	896	777	422	247	107	31	15930
Staffanstorps	1934	2066	1977	1707	1423	1366	1727	2031	2069	1975	1776	1585	1191	965	1084	1192	839	464	170	32	27573
Svalöv	962	953	957	886	960	905	944	1017	1002	1019	1065	987	833	768	682	638	369	183	87	19	15236
Svedala	1681	1712	1687	1450	1069	1105	1406	1629	1729	1739	1495	1361	1041	1066	1049	934	557	278	112	31	23131
Tomelilla	782	801	807	733	738	768	770	781	759	743	831	877	912	890	852	775	495	263	117	29	13723
Trelleborg	2570	2673	2745	2737	2588	2759	2954	2828	2848	3092	3219	3300	2828	2607	2521	2348	1530	843	335	92	47417
Vellinge	2387	2759	2636	2553	1613	1318	1760	2374	2608	2868	2907	2773	2156	2009	2061	2292	1380	645	264	78	39441
Ystad	1611	1616	1621	1619	1615	1673	1674	1671	1763	1855	2008	2172	1994	2181	2175	1988	1236	651	316	73	31512
Åstorp	1174	1197	1142	1070	1029	1056	1066	1098	1122	1180	1112	1049	837	814	794	675	419	215	103	33	17185
Ängelholm	2581	2595	2614	2533	2530	2808	2775	2690	2700	2868	2975	2989	2672	2626	2650	2435	1536	959	468	128	46132
Örtelångå	591	614	613	581	587	605	589	586	595	637	683	764	737	699	639	607	407	201	118	43	10896
Östra Göinge	990	1006	1043	958	953	981	983	950	921	953	1043	1033	897	868	838	787	457	281	120	34	16096

Prognos för folkmängden 2023-12-31

Kommun	0-4 år	5-9 år	10-14 år	15-19 år	20-24 år	25-29 år	30-34 år	35-39 år	40-44 år	45-49 år	50-54 år	55-59 år	60-64 år	65-69 år	70-74 år	75-79 år	80-84 år	85-89 år	90-94 år	95-w	Totalt
Bjuv	1019	1040	1082	1043	987	984	1021	1027	1056	1140	1166	1133	971	889	766	723	454	213	81	20	16815
Bromölla	742	777	840	807	666	667	727	771	780	784	862	902	769	787	825	741	501	256	104	32	13340
Buråv	1328	1304	1234	1105	1012	1033	1206	1354	1319	1260	1180	1132	1014	905	810	720	519	255	93	19	18802
Båstad	642	730	838	783	662	634	665	743	805	924	967	1094	1095	1118	1142	1120	764	419	174	52	15371
Eslöv	2375	2284	2211	2147	2111	2160	2237	2266	2185	2218	2326	2322	2000	1703	1581	1491	968	573	252	76	35486
Helsingborg	9712	9312	9292	9049	10378	11292	10887	10047	9869	10169	10106	9937	8506	7598	7153	6423	4339	2378	1091	301	157839
Hässleholm	3430	3305	3255	3215	3466	3604	3586	3450	3218	3315	3600	3799	3324	3086	3022	2936	2076	1190	519	158	57554
Höganäs	1622	1813	1845	1618	1180	1151	1407	1719	1831	1927	1937	1960	1788	1836	1815	1829	1182	561	269	84	29374
Hörby	1061	986	952	915	930	1023	1066	1071	1041	1057	1078	1101	1029	984	959	835	522	316	133	36	17095
Höör	1058	1111	1123	955	814	814	917	1030	1100	1156	1155	1234	1019	984	913	796	551	262	110	34	17136
Klippan	1087	1111	1161	1089	1252	1266	1195	1189	1190	1252	1262	1263	1177	1130	1104	967	627	346	157	45	19870
Kristianstad	5098	5222	5294	5208	5245	5179	5302	5183	4982	5152	5433	5585	5034	4761	4553	4485	2956	1678	773	234	87357
Kävlinge	1934	2175	2352	2243	1595	1506	1945	2273	2351	2537	2494	2123	1618	1350	1454	1581	991	491	179	47	33239
Landskrona	3470	3217	3028	2772	3103	3264	3338	3304	3157	3075	3009	3094	2677	2598	2459	2193	1402	747	320	92	50319
Lomma	1492	1911	2042	1815	931	589	851	1457	1778	1969	1872	1661	1308	1146	1143	1285	993	496	215	61	25015
Lund	7024	7099	6992	7438	15358	11670	8157	7664	7516	7378	7031	6784	5885	5668	5589	5051	3453	1781	805	231	128574
Malmö	25143	21667	20162	18102	23073	31732	31504	27085	24776	22366	19942	19205	17155	15116	13545	11615	7619	4595	2144	656	357202
Osby	810	823	853	799	800	834	813	801	777	798	865	901	827	824	829	790	552	330	144	35	14205
Perstorp	411	427	402	379	375	384	373	384	391	399	435	487	446	410	390	350	246	142	74	18	6923
Simrishamn	780	851	917	956	923	883	846	844	873	1015	1160	1431	1568	1716	1746	1573	1032	596	251	67	20028
Sjöbo	1192	1132	1087	988	990	1066	1169	1137	1154	1232	1374	1443	1355	1293	1214	1057	629	381	144	46	20083
Skurup	886	970	960	973	872	793	857	938	1023	1084	1103	1112	969	869	879	804	459	248	105	33	15937
Staffanstorps	1987	2128	2018	1743	1418	1361	1757	2104	2131	1988	1796	1610	1259	958	1059	1174	885	495	182	31	28084
Svalöv	963	962	951	896	934	883	936	1022	1026	1022	1035	1000	848	759	689	630	400	195	81	20	15252
Svedala	1709	1749	1703	1472	1083	1091	1422	1686	1731	1726	1516	1373	1091	1031	1039	976	585	289	117	30	23419
Tornellia	779	793	815	743	717	749	766	776	784	734	811	872	902	894	859	774	508	274	122	30	13702
Trelleborg	2597	2649	2776	2751	2618	2727	2945	2897	2879	3039	3247	3289	2916	2640	2477	2371	1618	862	350	95	47743
Vellinge	2393	2793	2673	2564	1631	1278	1737	2414	2660	2809	2902	2837	2206	2032	2037	2222	1509	717	258	86	39758
Ystad	1618	1627	1635	1638	1604	1631	1674	1704	1765	1853	1986	2182	2001	2196	2121	2021	1305	701	302	78	31642
Åstorp	1183	1204	1163	1086	1015	1048	1067	1120	1134	1174	1116	1073	851	807	781	698	432	231	104	33	17320
Ängelholm	2620	2627	2648	2549	2510	2761	2792	2751	2708	2876	2926	3073	2695	2661	2589	2481	1642	997	456	135	46497
Örkelljunga	592	618	615	589	578	600	589	589	601	640	674	770	732	707	633	611	434	212	112	45	10941
Östra Göinge	998	1032	1046	979	946	969	987	969	935	946	1043	1047	909	883	825	773	499	286	122	31	16225

Prognos för folkmängden 2024-12-31

Kommun	0-4 år	5-9 år	10-14 år	15-19 år	20-24 år	25-29 år	30-34 år	35-39 år	40-44 år	45-49 år	50-54 år	55-59 år	60-64 år	65-69 år	70-74 år	75-79 år	80-84 år	85-89 år	90-94 år	95-w	Totalt
Bjuv	1024	1055	1077	1051	998	982	1023	1048	1064	1136	1165	1159	983	899	777	703	487	220	84	21	16956
Bromölla	736	785	826	811	666	652	723	761	781	785	839	922	799	764	810	739	526	283	100	30	13338
Buråv	1323	1299	1252	1125	1005	1024	1195	1350	1324	1266	1190	1125	1031	929	802	715	520	276	90	19	18860
Båstad	645	731	831	792	666	623	663	744	807	908	973	1079	1124	1133	1125	1107	810	426	181	50	15418
Eslov	2389	2321	2212	2192	2118	2140	2245	2292	2226	2199	2346	2270	2071	1736	1584	1452	1044	578	267	74	35756
Helsingborg	9752	9362	9354	9203	10238	11092	10820	10136	9904	10148	10232	9878	8795	7642	7103	6434	4633	2449	1090	303	158568
Hässleholm	3454	3367	3265	3284	3370	3567	3587	3502	3253	3314	3610	3747	3363	3192	2980	2896	2198	1214	533	161	57857
Höganäs	1623	1835	1855	1654	1167	1129	1407	1724	1840	1922	1972	1952	1835	1843	1762	1834	1284	592	266	81	29577
Hörby	1076	1008	966	918	939	1016	1074	1089	1052	1083	1076	1076	1067	987	960	843	552	323	133	37	17275
Höör	1054	1138	1105	978	813	800	913	1040	1087	1152	1167	1203	1065	1000	911	795	566	276	109	37	17209
Klippan	1108	1112	1197	1111	1253	1276	1204	1223	1223	1241	1279	1283	1208	1140	1082	991	664	354	164	45	20158
Kristianstad	5082	5254	5257	5331	5218	5104	5248	5216	4994	5138	5442	5478	5124	4826	4506	4466	3144	1740	773	235	87576
Kävlinge	1930	2135	2385	2223	1603	1470	1927	2290	2332	2480	2554	2119	1723	1361	1386	1564	1088	519	185	48	33322
Landskrona	3501	3263	3061	2856	3105	3258	3338	3366	3169	3123	3096	3044	2746	2595	2428	2207	1509	769	319	93	50846
Lomma	1453	1867	2036	1847	963	573	835	1404	1738	1979	1860	1657	1372	1168	1096	1265	1024	548	212	59	24956
Lund	7056	7138	6998	7521	15250	11644	8149	7649	7515	7396	7161	6741	6019	5641	5592	5029	3748	1880	804	231	129162
Malmö	25230	21691	20420	18788	23172	31600	31345	27260	24785	22680	20520	19018	17763	15147	13643	11636	8103	4696	2128	648	360273
Osby	813	824	866	816	784	823	819	804	796	774	870	908	844	815	815	798	579	342	143	37	14270
Perstorp	395	415	402	374	357	364	357	376	381	384	427	472	450	422	375	340	260	148	70	19	6788
Simrishamn	771	851	906	966	896	854	827	852	872	998	1145	1375	1577	1703	1719	1604	1106	600	255	69	19946
Sjöbo	1196	1151	1099	984	989	1054	1158	1165	1147	1230	1365	1435	1372	1302	1210	1061	683	386	150	45	20182
Skurup	883	956	994	957	851	774	850	940	1022	1059	1101	1112	974	883	876	786	499	257	106	34	15914
Staffanstorps	2040	2179	2075	1786	1437	1377	1797	2177	2173	2036	1827	1624	1331	1000	1012	1109	950	536	186	37	28689
Svalöv	960	961	957	903	921	864	924	1017	1055	1003	1023	996	900	773	670	610	431	210	78	21	15277
Svedala	1729	1798	1714	1488	1091	1081	1440	1712	1717	1744	1544	1381	1140	1033	1013	971	614	316	118	30	23674
Tomeilla	772	790	812	749	713	733	754	783	762	753	793	858	904	897	848	766	547	280	122	34	13670
Trelleborg	2614	2642	2808	2746	2642	2688	2942	2956	2909	3030	3197	3284	3008	2692	2458	2343	1717	893	364	97	48030
Vellinge	2381	2813	2722	2585	1634	1234	1711	2424	2687	2796	2912	2816	2321	2054	1975	2148	1663	755	274	84	39989
Ystad	1618	1649	1637	1643	1595	1594	1677	1699	1779	1840	1982	2169	2028	2176	2120	2012	1386	736	306	79	31725
Åstorp	1181	1217	1177	1081	1013	1039	1060	1141	1125	1161	1129	1072	886	813	750	701	477	242	100	36	17401
Ängelholm	2645	2638	2695	2592	2481	2698	2793	2805	2734	2864	2930	3074	2730	2693	2557	2512	1744	1032	467	128	46812
Örkelljunga	595	627	608	604	576	589	585	606	603	635	684	755	739	718	635	612	450	231	112	45	11009
Östra Göinge	1001	1049	1060	988	945	953	975	987	959	941	1043	1051	933	884	819	767	525	297	124	31	16332

Prognos för folkmängden 2025-12-31

Kommun	0-4 år	5-9 år	10-14 år	15-19 år	20-24 år	25-29 år	30-34 år	35-39 år	40-44 år	45-49 år	50-54 år	55-59 år	60-64 år	65-69 år	70-74 år	75-79 år	80-84 år	85-89 år	90-94 år	95-w	Totalt
Bjuv	1032	1068	1086	1064	1005	983	1033	1058	1092	1119	1176	1153	1021	906	780	703	509	233	87	18	17126
Bromölla	729	790	810	818	663	637	714	763	789	782	822	902	817	755	787	757	552	287	99	32	13305
Burlöv	1322	1309	1234	1167	1009	1017	1185	1349	1312	1290	1190	1120	1063	937	799	714	541	284	93	17	18942
Båstad	642	736	825	805	668	618	659	743	814	913	969	1079	1133	1132	1118	1096	842	449	183	52	15466
Eslov	2405	2359	2230	2206	2149	2133	2240	2323	2278	2179	2355	2234	2122	1758	1584	1436	1110	606	263	76	36046
Helsingborg	9752	9462	9335	9394	10130	10899	10702	10215	9991	10158	10240	9898	9014	7688	7089	6450	4853	2567	1078	305	159220
Hässelholm	3461	3412	3297	3315	3324	3499	3557	3535	3363	3294	3542	3714	3497	3206	2947	2867	2298	1272	542	161	58103
Höganäs	1621	1855	1877	1671	1172	1110	1383	1748	1863	1894	2015	1932	1898	1839	1777	1808	1339	643	273	80	29798
Hörby	1087	1031	971	933	942	1010	1079	1104	1083	1072	1101	1056	1085	988	970	847	604	324	135	37	17459
Höör	1048	1142	1088	1020	815	792	903	1044	1096	1146	1167	1192	1089	1010	908	791	598	283	111	34	17277
Klippan	1123	1143	1187	1147	1258	1283	1216	1246	1256	1247	1298	1270	1263	1149	1066	984	719	370	166	42	20433
Kristianstad	5059	5276	5260	5399	5236	5053	5151	5270	5060	5088	5400	5422	5259	4814	4529	4360	3355	1803	791	239	87824
Kävlinge	1919	2144	2319	2232	1625	1447	1887	2303	2336	2452	2546	2129	1832	1382	1355	1489	1175	540	194	49	33355
Landskrona	3528	3323	3097	2944	3104	3267	3338	3397	3203	3182	3112	3050	2834	2579	2423	2240	1578	796	327	92	51414
Lomma	1436	1854	2018	1876	997	577	833	1383	1723	1912	1887	1658	1436	1196	1110	1172	1094	573	224	63	25022
Lund	7077	7217	6952	7666	15211	11654	8142	7648	7542	7410	7248	6720	6165	5628	5584	4979	4027	1981	816	243	129910
Malmö	25273	21854	20411	19498	23357	31402	31184	27471	24740	22984	20979	19065	18044	15345	13669	11854	8477	4738	2134	660	363139
Osby	814	835	863	822	793	812	815	817	802	783	848	902	865	810	808	807	601	349	150	35	14331
Perstorp	381	405	400	369	342	349	340	368	366	385	412	454	449	418	373	337	270	148	71	18	6655
Simrishamn	760	846	903	956	882	818	817	836	876	974	1147	1336	1566	1717	1683	1625	1124	640	251	74	19831
Sjöbo	1200	1166	1106	1010	972	1046	1151	1189	1161	1227	1348	1414	1400	1321	1197	1050	744	392	154	49	20297
Skurup	880	961	992	949	846	761	839	945	1013	1046	1104	1078	1040	859	878	758	555	261	108	31	15904
Staffanstorps	2084	2260	2080	1855	1449	1382	1821	2247	2230	2055	1868	1632	1385	1063	985	1071	963	589	188	38	29245
Svalöv	953	970	955	907	909	843	912	1025	1050	1005	1016	993	912	768	691	590	455	227	74	20	15275
Svedala	1745	1833	1715	1531	1096	1079	1433	1752	1741	1719	1599	1370	1188	1025	991	951	678	327	119	35	23927
Tomelilla	764	791	797	760	710	716	745	768	758	775	783	854	880	893	847	763	572	290	118	34	13618
Trelleborg	2626	2669	2773	2760	2684	2666	2926	3030	2925	2998	3180	3275	3105	2712	2474	2312	1792	944	360	99	48310
Vellinge	2370	2840	2764	2590	1653	1204	1680	2427	2709	2800	2873	2811	2477	2059	1945	2062	1787	808	280	83	40222
Ystad	1613	1662	1641	1672	1572	1571	1651	1739	1764	1836	1974	2140	2089	2147	2113	2006	1476	757	307	73	31803
Åstorp	1182	1220	1195	1069	1015	1025	1054	1148	1143	1135	1136	1079	939	800	735	704	508	248	105	37	17477
Ängelholm	2657	2694	2677	2630	2490	2639	2781	2849	2769	2851	2925	3061	2821	2692	2539	2540	1851	1050	464	136	47116
Örkellunga	595	630	630	583	576	583	583	612	598	639	681	751	741	733	636	601	471	250	112	46	11051
Östra Göinge	1001	1065	1071	1004	937	941	968	1003	965	956	1040	1039	969	885	797	750	573	305	127	32	16428

Region Skåne
291 89 Kristianstad
Telefon: 044-309 30 00
www.skane.se
www.skane.se/kontakt

