

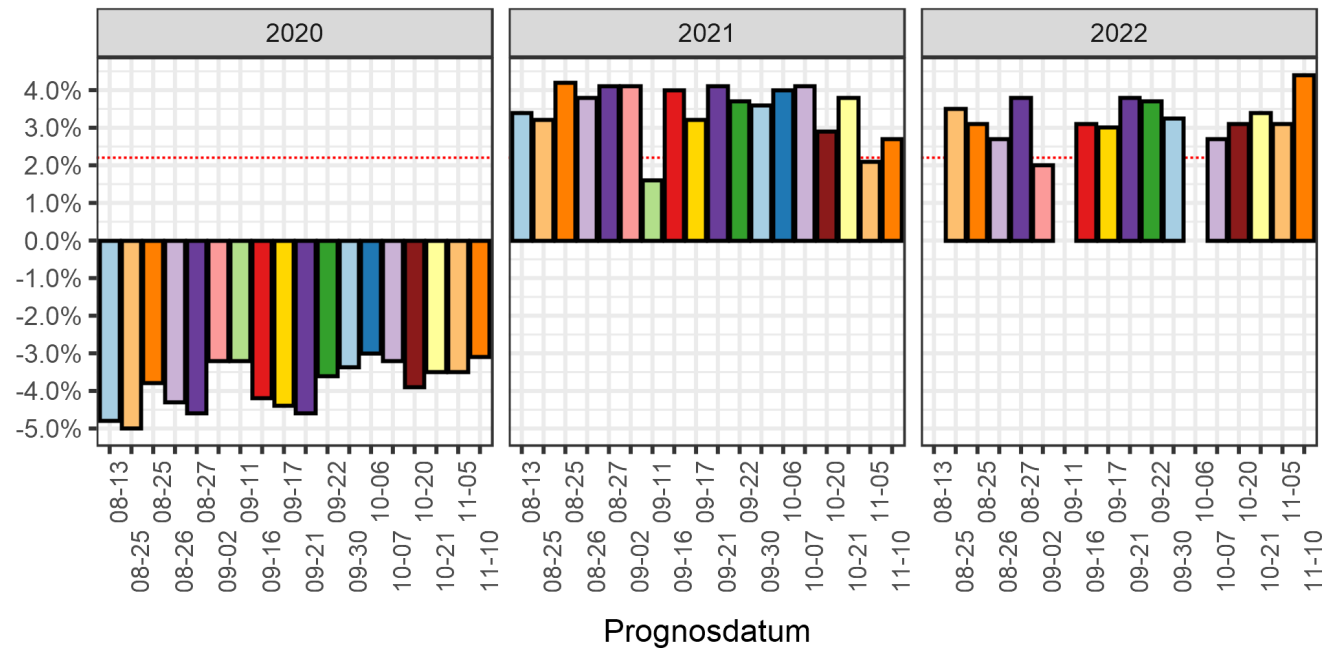
Skåneanalysen LIVE

2020-11-17

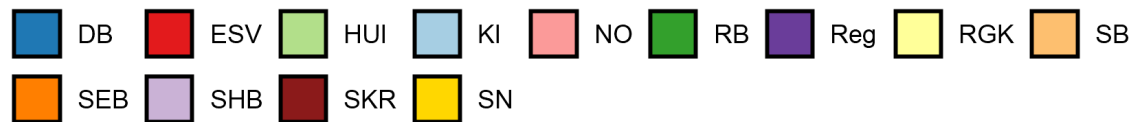
Något ökad pesimism i de senaste BNP-prognoserna

BNP-prognoser för åren 2020-2022 släppta under perioden 2020-07-10 till 2020-11-10

Röd linje markerar genomsnittlig årlig tillväxt 2000-2018



Prognosinstitut



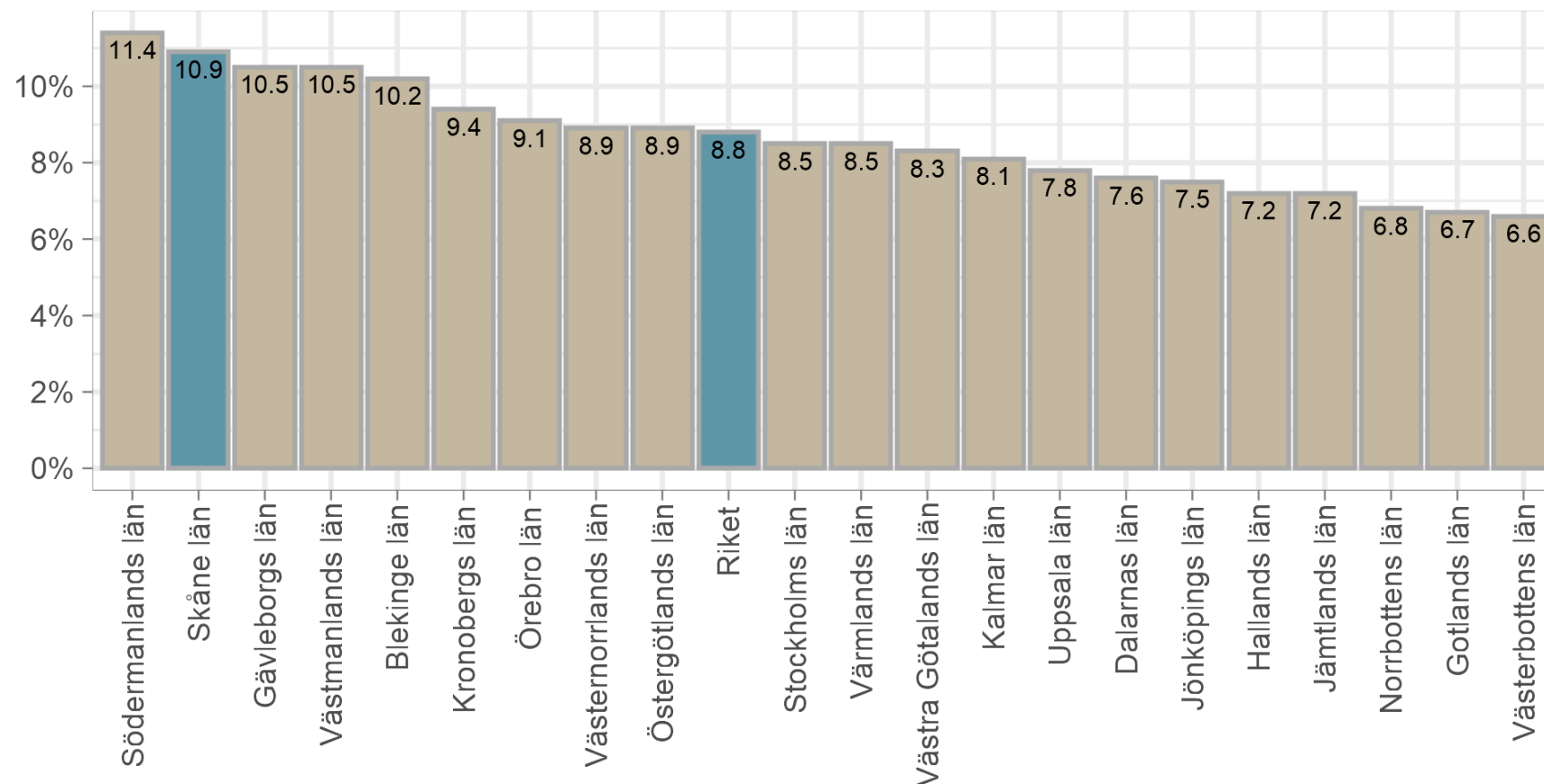
Källa: Konjunkturinstitutet

Arbetslösheten fortsätter sjunka

Andelen arbetslösa sjunker – men högre än i riket

Näst högst arbetslöshet i Skåne bland alla län

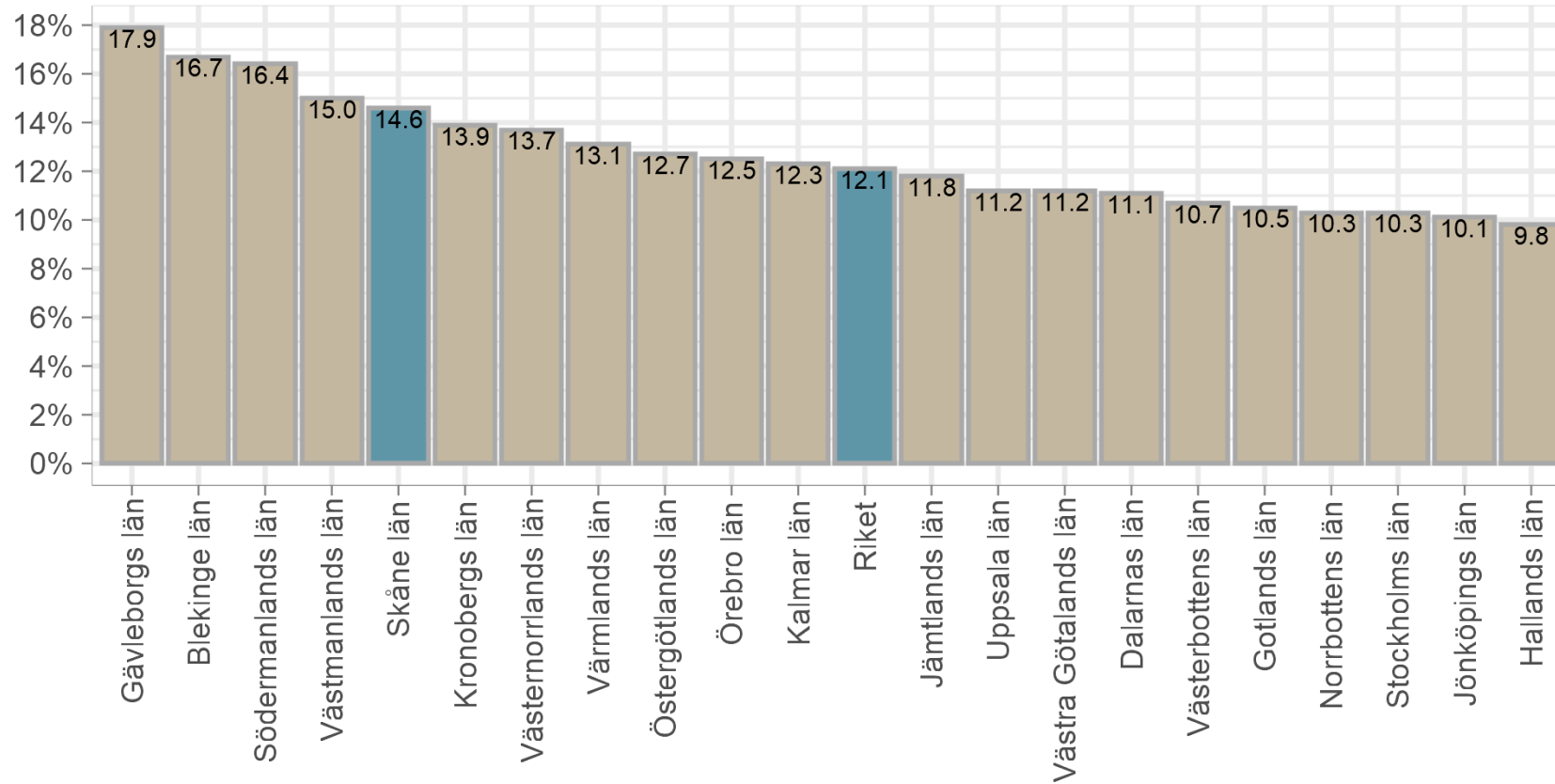
Andel öppet arbetslösa samt i program med aktivitetsstöd av
arbetskraften i åldern 16-64 år, oktober 2020



Källa: Arbetsförmedlingen

Femte högsta ungdomsarbeslösheten i Skåne

Andel öppet arbetslösa samt i program med aktivitetsstöd av
arbetskraften i åldern 18-24 år, oktober 2020

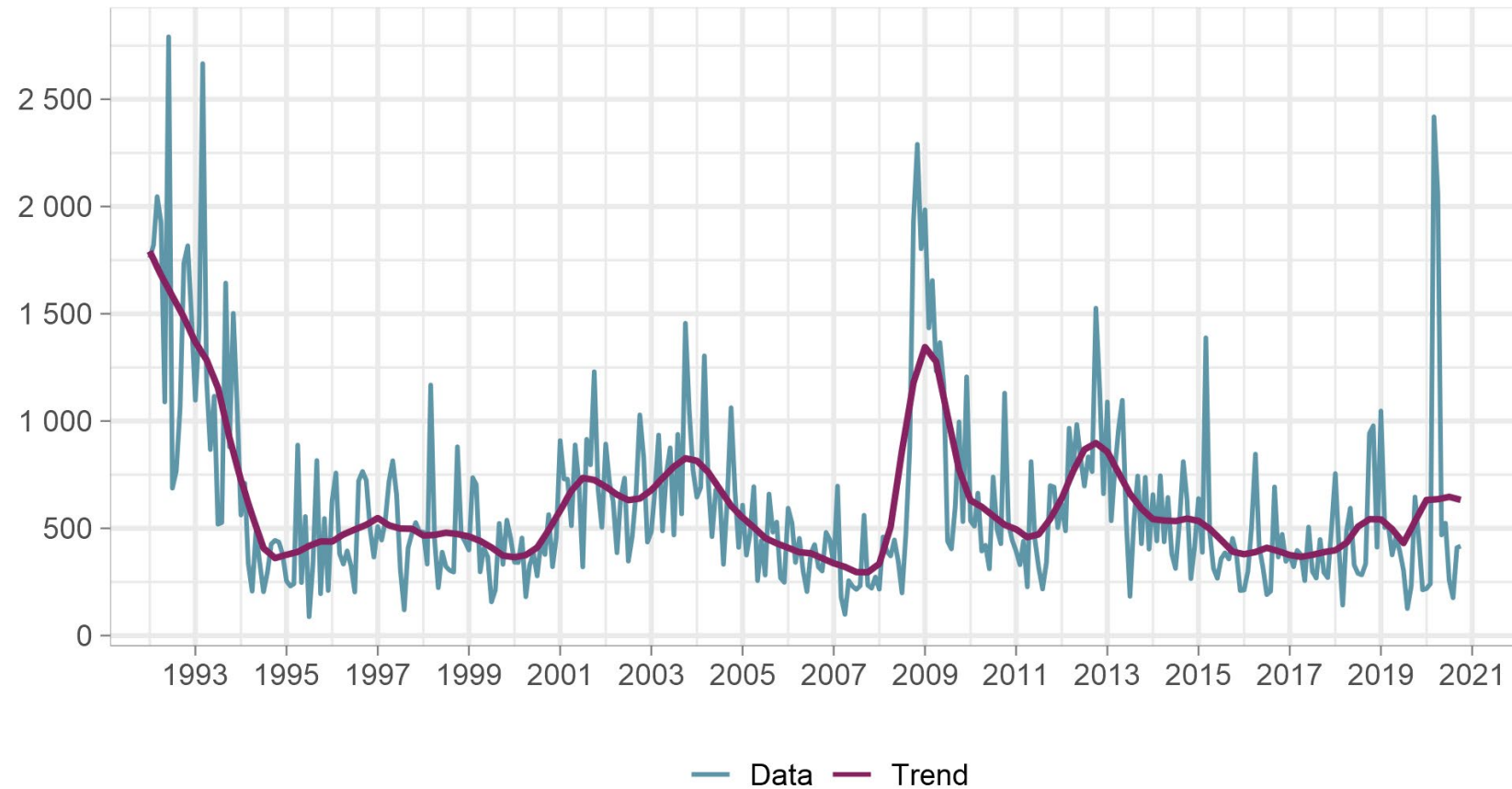


Källa: Arbetsförmedlingen

Låga konkurnivåer

Låga varselnivåer

Antal varsel i Skåne januari 1992 - oktober 2020



Källa: Arbetsförmedlingen

Kris och återhämtning

Två krisers påverkan på Skånes arbetsmarknad och ekonomiska integration

Två krisers påverkan på sysselsättningen

Malmö allt viktigare för Skånes sysselsättning

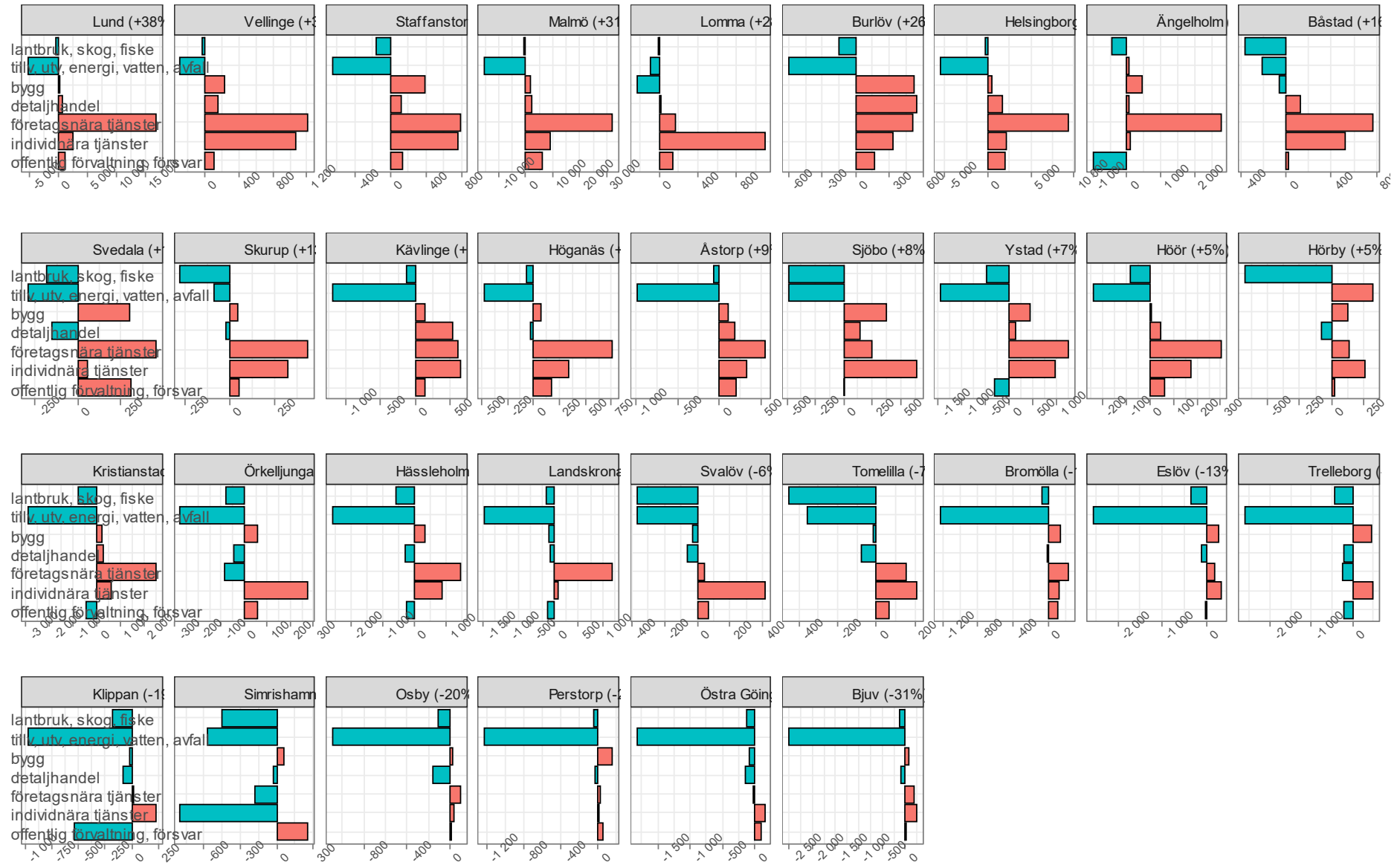
För Skåne utanför de fyra största kommunerna ökar andelen pendlare till de fyra största kommunerna

Hur ser den långiktiga strukturomvandlingen ut om vi studerar sju branschaggregat över 30 år?

-
-
-
-
-
-
-
-

Förändring av sysselsättning efter arbetsplatsens belägenhet i åldersgruppen 16-64 år per kommun och grov branschindelning, 1990-2018

Kommunerna är sorterade efter sysselsättningsstillväxt mellan 1990-2018



Antal sysselsatta



Stora hemmamarknader ger fördelar (NEG)

-
-
-
-
-
-
-
-

Vad säger spåkulan?

- Om denna krisen liknar tidigare kriser kommer de större kommunerna och deras kranskommuner gynnas i återhämtnings- och tillväxtfasen.
- Ett antal inlandskommuner/industrikommuner kommer att fortsätta tappa sysselsättning inom industri och lantbruk.
- MEN... det finns skillnader mot tidigare kriser. Nuvarande kris är INTE utlöst av strukturproblem utan av en radikalt minskande efterfrågan p.g.a. pandemin. Industrisysselsättningen har inte försvunnit utan lagts i malpåse, vilket borde underlätta en återhämtning.
- Kanske kan ett ökat hemarbete innebära att även kommuner på lite längre avstånd från de expansiva arbetsmarknaderna kan bli attraktiva boendemiljöer?